

Cho thuê C1-xx.01

Size: 76 m2 | 65 m2 | 2 PN

Giá thuê: 644 USD/tháng

D'Capitale

| | | | |
|--------------|-----|-------------|---------------|
| Tòa | C1 | Giá | 644 USD |
| Tổng số tầng | 0 | Nội thất | Bàn giao thô |
| Tầng | Cao | Phí quản lý | Không gồm phí |
| Mã căn | 01 | Hướng | |
| Phòng ngủ | 2 | View | |
| Phòng tắm | 2 | Mã | LS20210647 |

| | |
|---------------|------------|
| Ngày xuất: | 26/07/2021 |
| Ngày xem nhà: | 28/07/2021 |
| Ngày trống: | 28/07/2021 |

TIỀN DỊCH VỤ (USD)

| | |
|----------------|--------------|
| Tiền Internet | 13 USD/tháng |
| Phí giữ ô tô | 52 USD/tháng |
| Phí gửi xe đạp | 4 USD/tháng |



EDNA LEE

Điện thoại: 035 919 2933

Email:
lehachingoc.hn@gmail.com

PROPLINK

Lầu 3, số nhà 30, đường Nguyễn
Cơ Thạch, khu đô thị Sala,
phường An Lợi Đông, Q.2,
Tp.HCM, VN



224 Trần Duy Hưng, Trung Hoà, Cầu Giấy, Hà Nội, Việt Nam

D'CAPITAL

- Thông tin chỉ mang tính chất tham khảo.

- Giá thuê có thể thay đổi do tỷ giá hối đoái thả nổi.

MẶT BẰNG ĐIỂN HÌNH



MẶT BẰNG CĂN HỘ

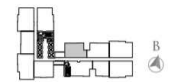
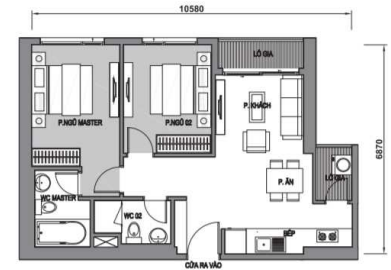


MẶT BẰNG ĐIỂN HÌNH TOÀ C1 TẦNG 30-39



TOÀ C1 CĂN HỘ 01

- TẦNG 2-12B
Diện tích tm tương ứng: 76,45m²
Diện tích thông thủy: 65,59m²
- TẦNG 15-29
Diện tích tm tương ứng: 76,45m²
Diện tích thông thủy: 67,17m²
- TẦNG 30-39
Diện tích tm tương ứng: 76,45m²
Diện tích thông thủy: 67,97m²



HỒ TÍNH
18001036

14

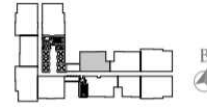
ẢNH CĂN HỘ & ẢNH MẶT BẰNG



VNK Investment
Consultancy

TOÀ C1 CĂN HỘ 01

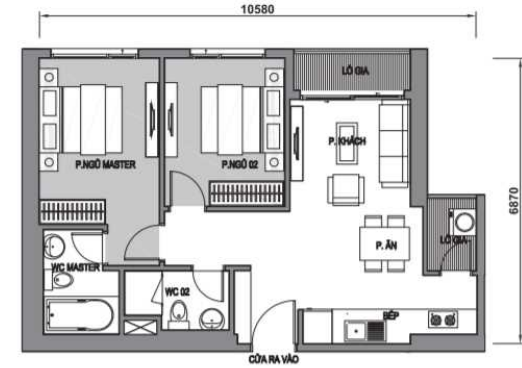
- ♥ **TẦNG 2-12B**
Diện tích tìm tường: 76,45m²
Diện tích thông thủy: 65,59m²
- ♥ **TẦNG 15-29**
Diện tích tìm tường: 76,45m²
Diện tích thông thủy: 67,17m²
- ♥ **TẦNG 30-39**
Diện tích tìm tường: 76,45m²
Diện tích thông thủy: 67,97m²



* Thông số trong bản vẽ là tương đối, thông số chính thức của từng căn hộ sẽ được quy định tại văn bản kỹ thuật giao Chủ đầu tư và Khách hàng

HOTLINE
18001036

VỊ TRÍ KIM CƯƠNG | TỈNH HOA HỒI TU



14



VNK Investment
Consultancy