



The Nine

GP.INVEST PREMIUM

The Perfect Life

PRESENT BY **VNK** Investment
Consultancy

The
Nine
GP INVEST PREMIUM

The Perfect Life





GP.INVEST는

지난 13년 동안 진행한 모든 프로젝트를 통해 우수한 품질과 정확한 시공,
합법적인 법적 절차에 이르기 까지 **베트남 최고의 부동산 COMPANY**를 꿈꾸며
최선의 노력을 다하고 있습니다.

GP.INVEST는

베트남내의 주요 도시와 세계 각지의 대도시, 특히 **미국에서 대규모 프로젝트를** 많이 진행 했습니다.

THE NINE 프로젝트의 목적은

자유롭고 진취적인 고객분들의 **'The perfect Life'**를 제공해 드리는데 있습니다.



VIETNAM



THE NINE

GPI HOLDING US (미국)



Biệt thự tại 609 Rock Creek Church Rd NW, Washington, DC - Đã bàn giao tháng 9/2012
Villa at 609 Rock Creek Church Rd NW, Washington, DC - Settled in September 2012

Công ty GPI Holding US, LLC

Địa điểm | Location : 11712 Karen Dr. Potomac, MD 20854, Maryland, USA

Lĩnh vực kinh doanh : Đầu tư, kinh doanh bất động sản, thương mại

Activities : Real estate investment, trading



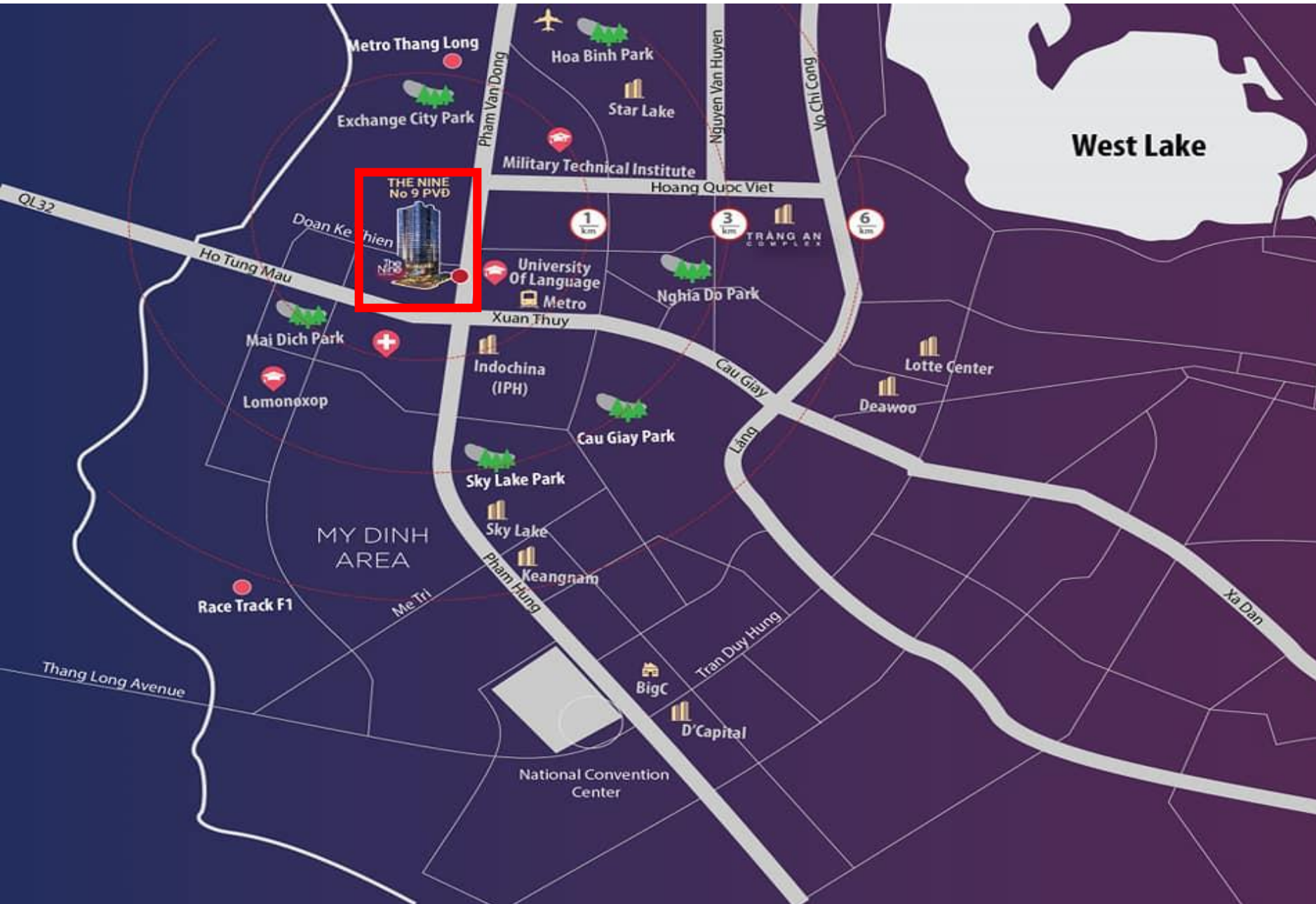
Biệt thự tại 1288 Morse St Northeast Washington DC 20002 - Đã bàn giao tháng 10/2012
Villa at 1288 Morse St Northeast Washington DC 20002 - Settled in October 2012

Tháng 8 năm 2011, sau khi được Bộ Kế hoạch Đầu tư cấp phép, GP-Invest đã thành lập GPI Holding US để triển khai hoạt động đầu tư kinh doanh tại nước ngoài. Since August 2011, after obtaining an investment permit from the Ministry of Planning and Investment, GP Invest has carried out investment projects overseas

SUMMARY

- 프로젝트 - The Nine
- 투자자 - GP.INVEST
- 위치 - 하노이 Cau Giay, 9 Pham Van Dong 거리
- 설계회사 - Morrison Archites, PLLC (USA)
- 시공사 - Newtecons
- 총면적 - 5,190 m^2
- 밀도 - 49,8 %
- 건축면적 - 2,396 m^2
- 규모 - 01 빌딩. 30 지상층. 03 지하층.
- 인수인계 - 2022년 1분기 예상
- 건축물
 - 1 ~ 6 층 : 오피스, 쇼핑몰
 - 7~ 30 층 : 아파트
- 아파트 수 - 350 유닛
- 아파트 형 - 2 Br, 3Br
- 아파트 면적 - 75,7 m^2 ~ 162,7 m^2





THE NINE – THE PERFECT LIFE

Pham Van Dong & Doan Ke Thien 사거리와 근접한 The Nine 프로젝트는 주변의 고층 건물에 가려지지 않는 '새로운 행정 중심지'로 이어지는 명소가 된다.

1. 전략적인 위치 – 하노이 서쪽 출입구

- Pham Van Dong거리 3번 순환도로에서 가장 좋은 위치
- 27,000여 개 중소기업과 6,000여 명 외국인이 거주하는 Cau Giay구의 경제 중심지
- 하노이 중심지와 도심 지역 연결



2. The Nine 프로젝트 교통인프라

- The Nine은 Nhon – 하노이역 Metro 3라인 300m 근방

- Metro 라인의 개발호재로 교통 인프라 구축과 도심지와 신속한 연결로 부동산 투자 가치 상승

- Thang Long다리를 중심으로 고속도로 근접성이 뛰어나고 Noi Bai 국제공항과 주변 산업단지와의 접근성이 용이



Metro 3라인 : Nhon – 하노이역
(2021년 2분기 개통예정)
S6역 (National Uni.) 300m 근방



Metro 역에 300m 떨어져
있음 (도보 7분)



하노이 중심지와 연결된
Mai Dich 사거리



Pham Van Dong과 Doan
Ke Thien 거리가 교차하는
곳에 위치함



노이바이 국제공항,
산업단지 등과
연결된 3번 순환도로



국립대학교



사범대학교



무역대학교



AJC대학교

유치원부터 대학까지
200여 개 교육기관 모임





The Perfect Life

단지내 공공시설



CLOUD LIBRARY

독서코너



ART GARDEN

예술정원

SKY GRADEN



옥상정원

HEALTHY ROUTINE



헬스장



FINE-DINING RESTAURANT

고급 식당



GRADE A OFFICE

A급 오피스



KINDER GARDEN

국제 유치원



SHOPPING MALL

쇼핑몰

RELAX JACUZZI



자쿠지 욕조

BASKETBALL COURT



농구장

LEVEL FITNESS



Gym 클럽

GREEN BABYLON



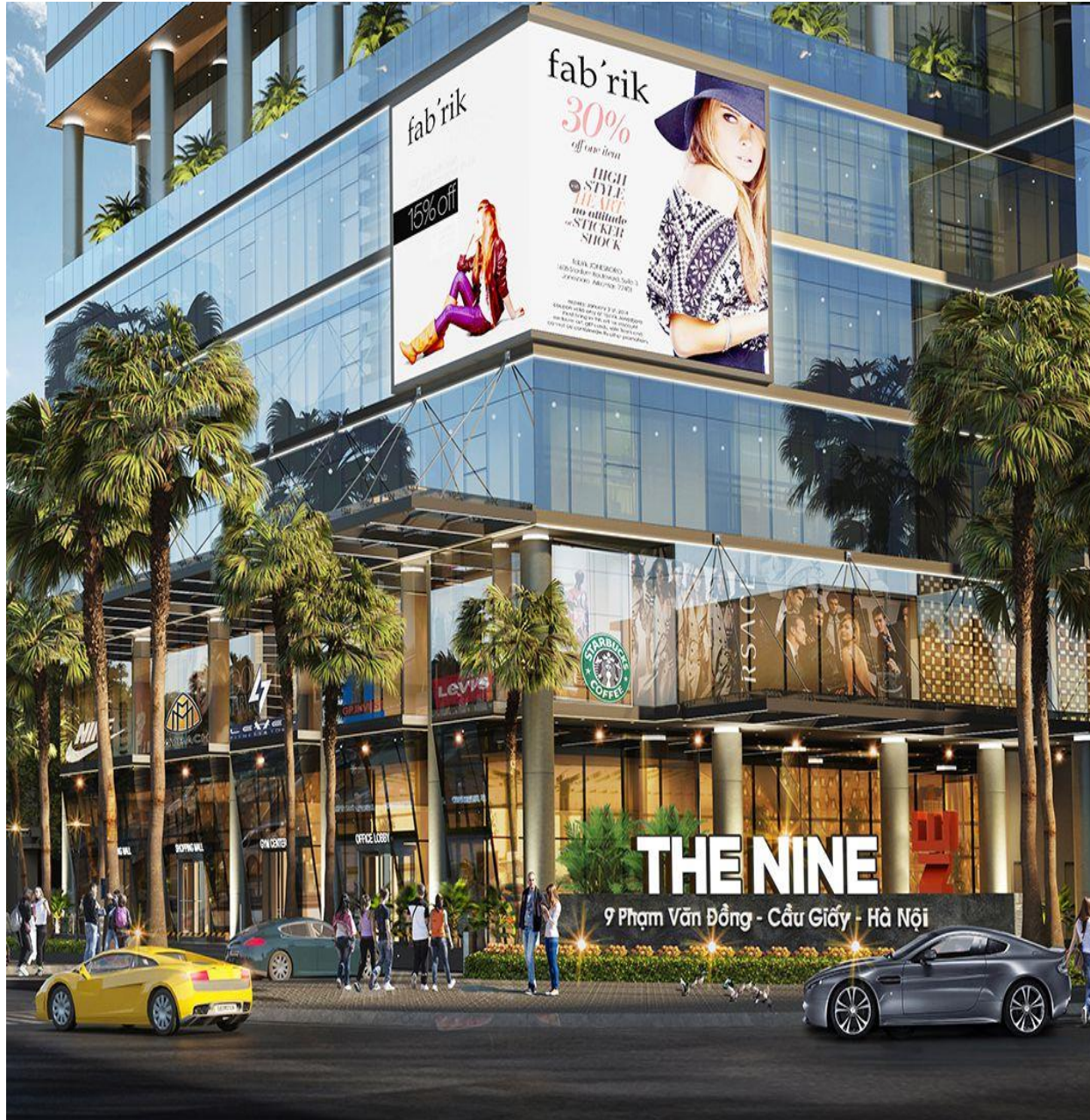
녹색 정원

MINI DISNEY



놀이터





08 -22층 평면도

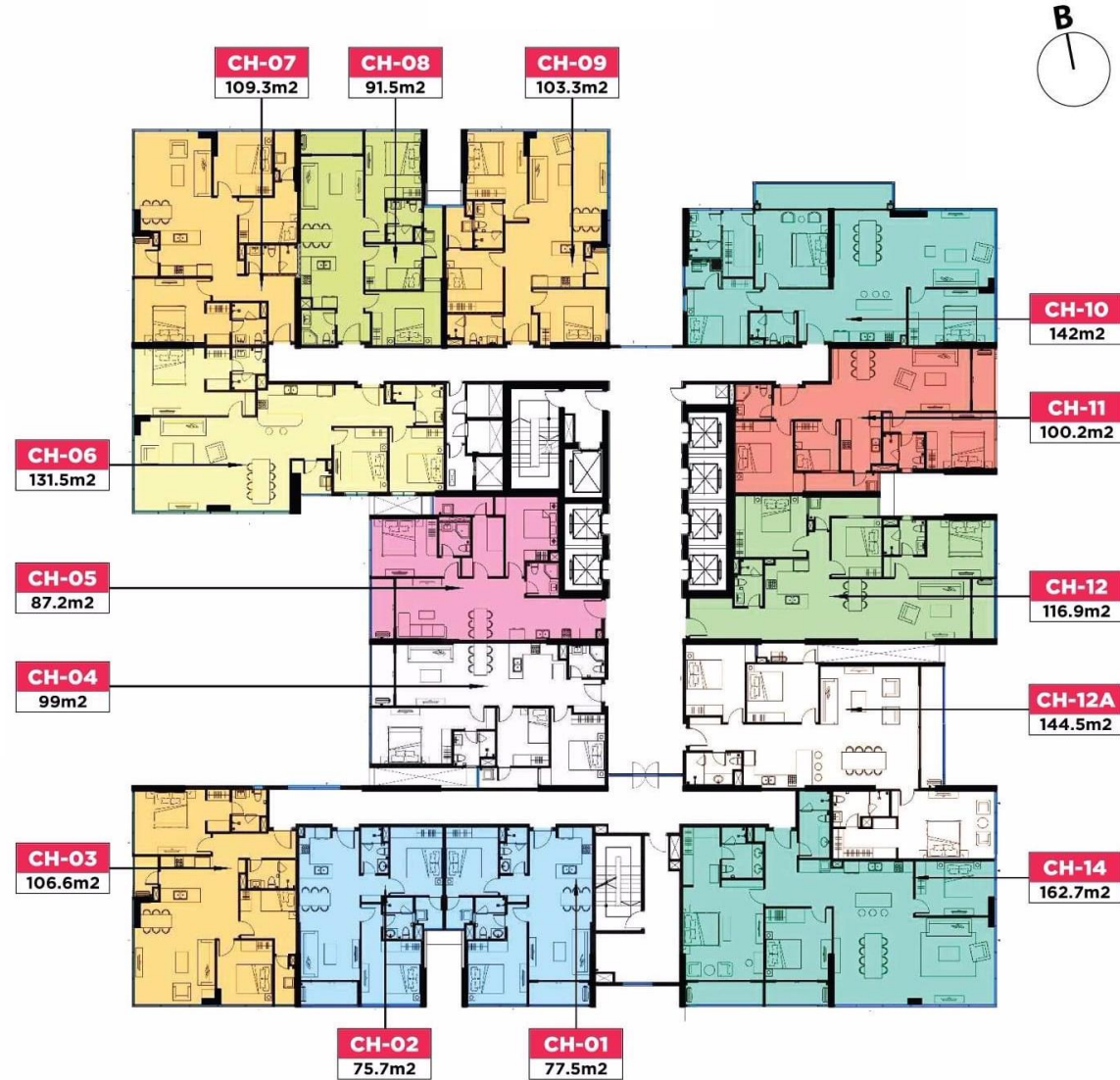


23 -30층 평면도

DOÃN KẾ THIỆN

NAM TỬ LIÊM

PHẠM VĂN ĐỒNG



NGÃ TƯ MẠI DỊCH

01호 아파트

Net size: 77.5m²

(2 Br)

-객실 + 부엌:	33.1m ²
-Master 침실:	14.6m ²
-침실 2:	11.4m ²
-Master 화장실:	4.1m ²
-화장실 2:	3.8m ²
-Loggia 1:	4.9m ²
-Loggia 2:	2.7m ²



위치



02호 아파트

Net size: 75.7m²

(2 Br)

- 객실 + 부엌: 30.9m²
- Master 침실: 14.6m²
- 침실 2: 11.4m²
- Master 화장실: 4.1m²
- 화장실 2: 3.8m²
- Loggia 1: 4.7m²
- Loggia 2: 2.7m²



위치



03호 아파트

Net size: 106.6m²

(3 Br)

- 객실 + 부엌: 47.4m²
- Master 침실: 15.1m²
- 침실 2: 11.4m²
- 침실 3: 9.2m²
- Master 화장실: 7.4m²
- 화장실 2: 4.5m²
- Loggia 1: 3.3m²
- Loggia 2: 3.6m²



위치



04호 아파트

Net size: 99m²

(3 Br)

- 객실 + 부엌: 37.4m²
- Master 침실: 17.6m²
- 침실 2: 13.4m²
- 침실 3: 9.8m²
- Master 화장실: 4.2m²
- 화장실 2: 3.8m²
- Loggia 1: 4.8m²
- Loggia 2: 4.0m²



위치



05호 아파트

Net size: 87.2m²

(2 Br)

- 객실 + 부엌: 35.7m²
- Master 침실: 13.6m²
- 침실 2: 12.1m²
- Master 화장실: 3.3m²
- 화장실 2: 3.5m²
- Loggia 1: 4.8m²
- Loggia 2: 3.7m²



위치



06호 아파트

Net size: 131.5m²

(3 Br)

- 객실 + 부엌: 69.2m²
- Master 침실: 19.3m²
- 침실 2: 11.2m²
- 침실 3: 11.2m²
- Master 화장실: 7.3m²
- 화장실 2: 5.0m²
- Loggia: 3.7m²



위치



07호 아파트

Net size: 109.3m²

(3 Br)

-객실 + 부엌:	49.2m ²
-Master 침실:	15.2m ²
-침실 2:	12.0m ²
-침실 3:	9.6m ²
-Master 화장실:	7.5m ²
-화장실 2:	4.7m ²
-Loggia 1:	3.2m ²
-Loggia 2:	3.1m ²



위치



08호 아파트

Net size: 91.5m²

(3 Br)

-객실 + 부엌:	33.6m ²
-Master 침실:	15.1m ²
-침실 2:	13.0m ²
-침실 3:	8.3m ²
-Master 화장실:	4.2m ²
-화장실 2:	3.8m ²
-Loggia 1:	5.0m ²
-Loggia 2:	4.4m ²



위치



09호 아파트

Net size: 103.3m²

(3 Br)

-객실 + 부엌:	45.7m ²
-Master 침실:	14.6m ²
-침실 2:	11.8m ²
-침실 3:	11.4m ²
-Master 화장실:	4.3m ²
-화장실 2:	5.1m ²
-Loggia 1:	3.1m ²
-Loggia 2:	3.3m ²



위치



10호 아파트

Net size: 142m²

(3 Br)

- 객실 + 부엌: 60.7m²
- Master 침실: 18.2m²
- 침실 2: 15.1m²
- 침실 3: 12.8m²
- Master 화장실: 11.5m²
- 화장실 2: 4.5m²
- Loggia 1: 11.9m²
- Loggia 2: 2.9m²



위치



11호 아파트

Net size: 100.2m²

(3 Br)

- 객실 + 부엌: 42.1m²
- Master 침실: 15.1m²
- 침실 2: 14.0m²
- 침실 3: 7.0m²
- Master 화장실: 4.5m²
- 화장실 2: 4.1m²
- Loggia 1: 5.0m²
- Loggia 2: 4.5m²



위치



12호 아파트

Net size: 116.9m²
(3 Br)

- 객실 + 부엌: 55.2m²
- Master 침실: 15.5m²
- 침실 2: 14.1m²
- 침실 3: 9.6m²
- Master 화장실: 4.3m²
- 화장실 2: 4.0m²
- Loggia 1: 4.7m²
- Loggia 2: 5.0m²



위치



12A호 아파트 (8 - 22층)

Net size: 107.9m²

(3 Br)

- 객실 + 부엌: 41.3m²
- Master 침실: 19.0m²
- 침실 2: 14.6m²
- 침실 3: 11.7m²
- Master 화장실: 4.2m²
- 화장실 2: 4.9m²
- Loggia 1: 5.0m²
- Loggia 2: 2.8m²



위치



12A호 아파트 (23 - 30층)

Net size: 144.5m²

(3 Br)

- 객실 + 부엌: 59.5m²
- Master 침실: 21.7m²
- 침실 2: 14.7m²
- 침실 3: 13.4m²
- Master 화장실: 12.5m²
- 화장실 2: 5.3m²
- Loggia 1: 9.6m²
- Loggia 2: 3.4m²



위치



14호 아파트 (8 - 22층)

Net size: 106.1m²

(3 Br)

-객실 + 부엌:	47.9m ²
-Master 침실:	14.8m ²
-침실 2:	11.3m ²
-침실 3:	9.5m ²
-Master 화장실:	7.2m ²
-화장실 2:	4.3m ²
-Loggia 1:	3.1m ²
-Loggia 2:	3.6m ²



위치



14호 아파트 (23 - 30층)

Net size: 162.7m²

(3 Br)

-객실 + 부엌:	73.5m ²
-Master 침실:	25.0m ²
-침실 2:	15.2m ²
-침실 3:	13.6m ²
-Master 화장실:	13.0m ²
-화장실 2:	6.7m ²
-Loggia 1:	6.2m ²
-Loggia 2:	5.0m ²



위치



15호 아파트

Net size: 77.3m²

(2 Br)

- 객실 + 부엌: : 32.9m²
- Master 침실: 14.6m²
- 침실 2: 11.3m²
- Master 화장실: 4.1m²
- 화장실 2: 4.0m²
- Loggia 1: 4.8m²
- Loggia 2: 2.8m²



위치





- The Nine 아파트는 전 방향 CITY VIEW 이며, 베트남 최초의 환풍 공조 시스템과 공기정화시스템이 제공됩니다.
- 하노이 최초의 초대형 유리 벽 아파트이며 Low-E 글라스로 시공하여 시원하고 일정한 온도가 유지됩니다.

* Low-E 글라스는 일반 유리에 특수금속을 코팅하여 태양 복사열에 대한 파장은 흡수하고 적외선 및 난방기구 등에 의한 장파장 복사에너지를 차단하여 에너지 절감, 결로 현상 감소, 소음차단 등에 특별한 효과가 있는 친환경 소재이다. 최근에 5성급 이상의 고급 건물에 많이 사용되고 있다.



INTERIOR





HANDOVER CONDITION



Bosch, Hangrohe,
Axent...

프리미엄 브랜드 제공
Full-furnished handover

진도	납입금액	납입기간
보증금	100.000.000 VND/유닛	
1 번째 납입	15% 아파트 판매 가격 (VAT 포함)	계약 서명일
2 번째 납입	15% 아파트 판매 가격 (VAT 포함)	1 번째 납입일로 부터 60일 이내
3 번째 납입	10% 아파트 판매 가격 (VAT 포함)	2 번째 납입일로 부터 60일 이내
4 번째 납입	20% 아파트 판매 가격 (VAT 포함)	3 번째 납입일로 부터 60일 이내
5 번째 납입	10% 아파트 판매 가격 (VAT 포함)	4 번째 납입일로 부터 60일 이내
6 번째 납입	30% 아파트 판매 가격 (VAT 포함) +2% (유지 보수 비용)	인수인계 통지에 따라서 진행함

평균가격:

48.000.000 VND/m² ~ 55.000.000 VND/m²
(VAT 포함)
(약 2.000USD/m²-2.400USD/m²)

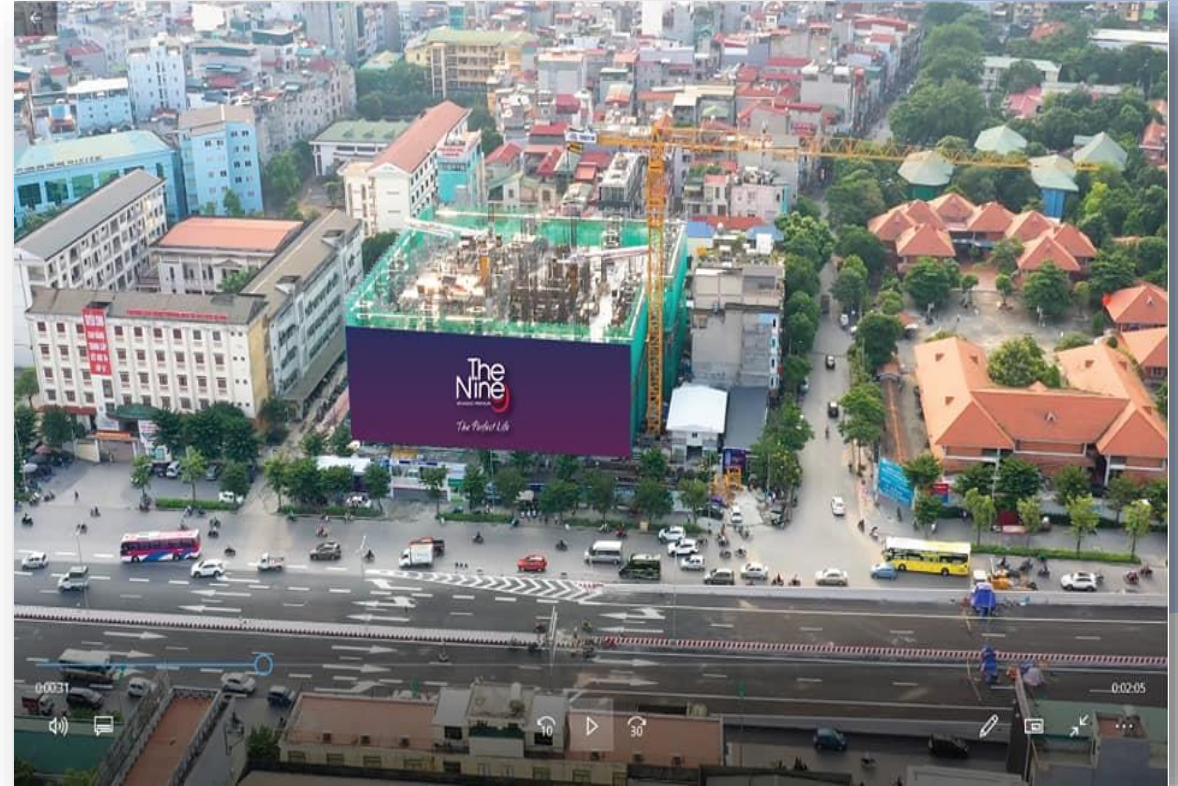
인수인계:

2022년 1분기 (예정)

분양예정:

11월 베트남인을 위한 오픈 예정
12월 외국인을 위한 오픈 예정

2020/09



2020/09/20 현재 지상 3층까지 완공된 상황이고 2022년 1분기를 기점으로 인도예정



- **본사** : 3rd Floor, No. 30 Nguyen Co Thach Str., Sala New City, Dist.2 , HCM City, Viet Nam.
- **하노이지점** : 1807B Charmvit Tower, 117 Tran Duy Hung Str., Cau Giay Dist., Ha Noi, Viet Nam.
- **한국지점** : Two IFC (International Financial Center) 12F #1201, 10, Gukjegeumyung-ro, Yeongdeungpo-gu, Seoul, Republic of Korea

 www.vnkic.com

 info@vnkic.vn

 (+84) 966 913 131 - (+84) 962 525 231