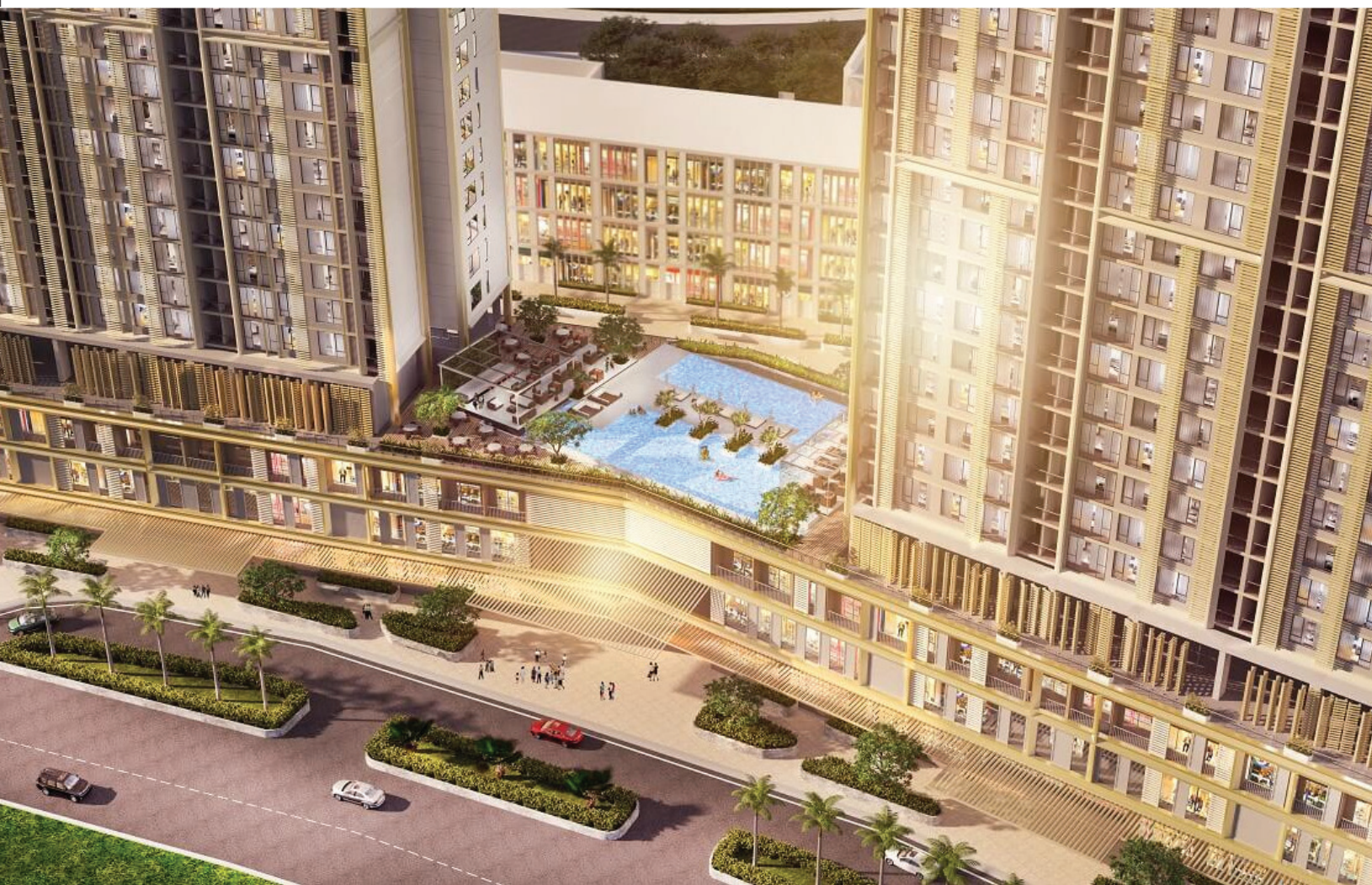




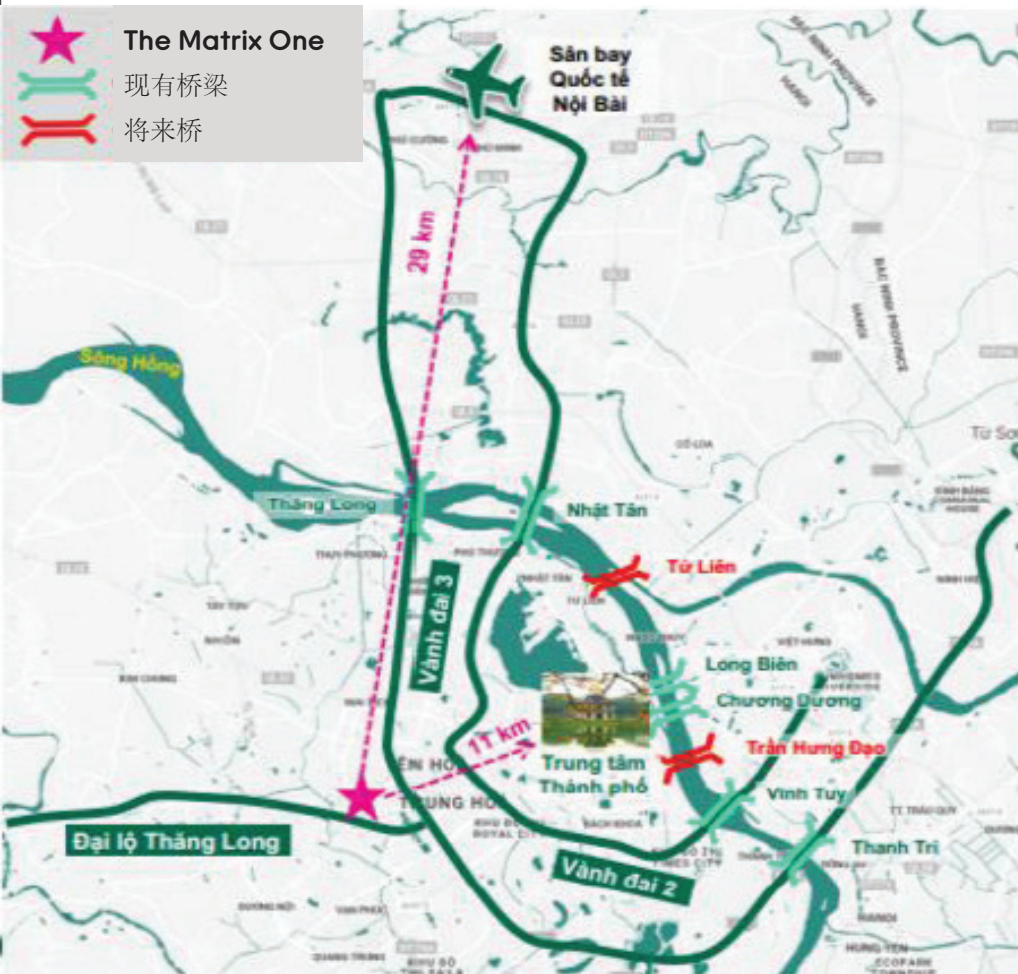
Presented by **VNK** Investment
Consultancy



THE MATRIX ONE – 项目概观



位置 & 配套



THE MATRIX ONE - 交通连接

The Matrix One位于河内市，Nam Tu Liem区。土地总面积：20.6公顷。

The Matrix One在河内西部-城市的新中心地区，以许多政府部门和办公室，办公大楼和住宅区。

轻松连接城市和邻近省份的许多地区。

离还剑湖(河内中心)11公里，内排国际机场29公里。

位于河内的发展城市，有许多建设中的住宅项目和一些公共工程，例如My Dinh Song Da住宅区，Vinhomes Green Bay，外交部新总部，国家会议中心和My Dinh体育场。

The Matrix One拥有河内重要地点的位置

	还剑	My Dinh区	内排国际机场
距离	11公里	1公里	29公里
时间	35分钟	3分钟	40分钟

THE MATRIX ONE 交通连接

The Matrix One 位于 Me Tri, Chau Van Liem 和 Le Quang Dao 街以及 Thang Long 大道

Chau Van Liem 和 Me Tri 街连接 Pham Hung 街和 Thang Long 大道。它们是双向街道，长度为 2 公里，宽度为 48m，从 4 到 8 条用于摩托车和汽车的车道。在这些交通繁忙的街道上建造了许多建筑物和项目。

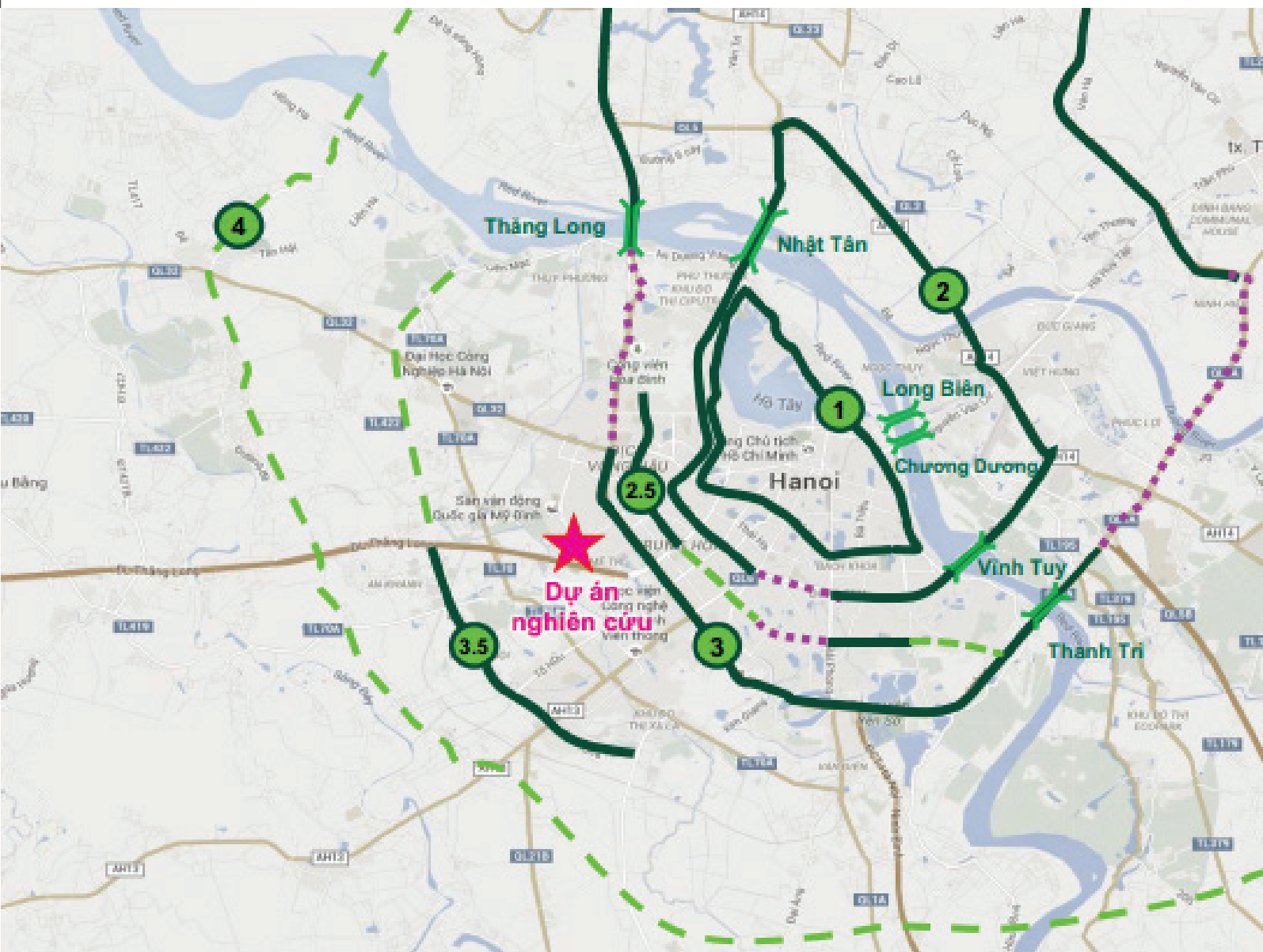
Le Quang Dao 街是一条双向的街道，连接着 Le Duc Tho 街和 Thang Long 大道，宽 60-100m。Le Quang Dao 街扩展正在建设中（第二期），预计于 2019 年完工，全长 2,88km，宽 40m，连接了 Thang Long 大道和 Le Trong Tan 街 (Ha Dong 区)。

该项目位于河内西部地区，那里人口稠密，交通密度高，未来人口密度也很高。该项目的交通连接十分便利，距河内的重要街道 Pham Hung 街仅 1 公里。

The Matrix One 的居民可以轻松前往主要街道，例如 Chau Van Liem - Me Tri - Duong Dinh Nghe, Le Quang Dao - Le Duc Tho, Pham Hung 和 Thang Long 大道。



交通基础设施



环路	完工年份 (预期)
1	2016年
2	2016年第一季度 2019年第三季度 (扩展)
2.5	第一阶段: 2012年 第二阶段: 2015年 第三阶段: 2019年第4季度 完全完成: 2021年
3	2012年 2019年第四季度 (扩展)
3.5	2022年(预计)
4	2025年(预计)

	现有
	正在施工
	计划中

THE FUTURE METRO PLANNING

根据目前的总体规划，河内的8条城市铁路线

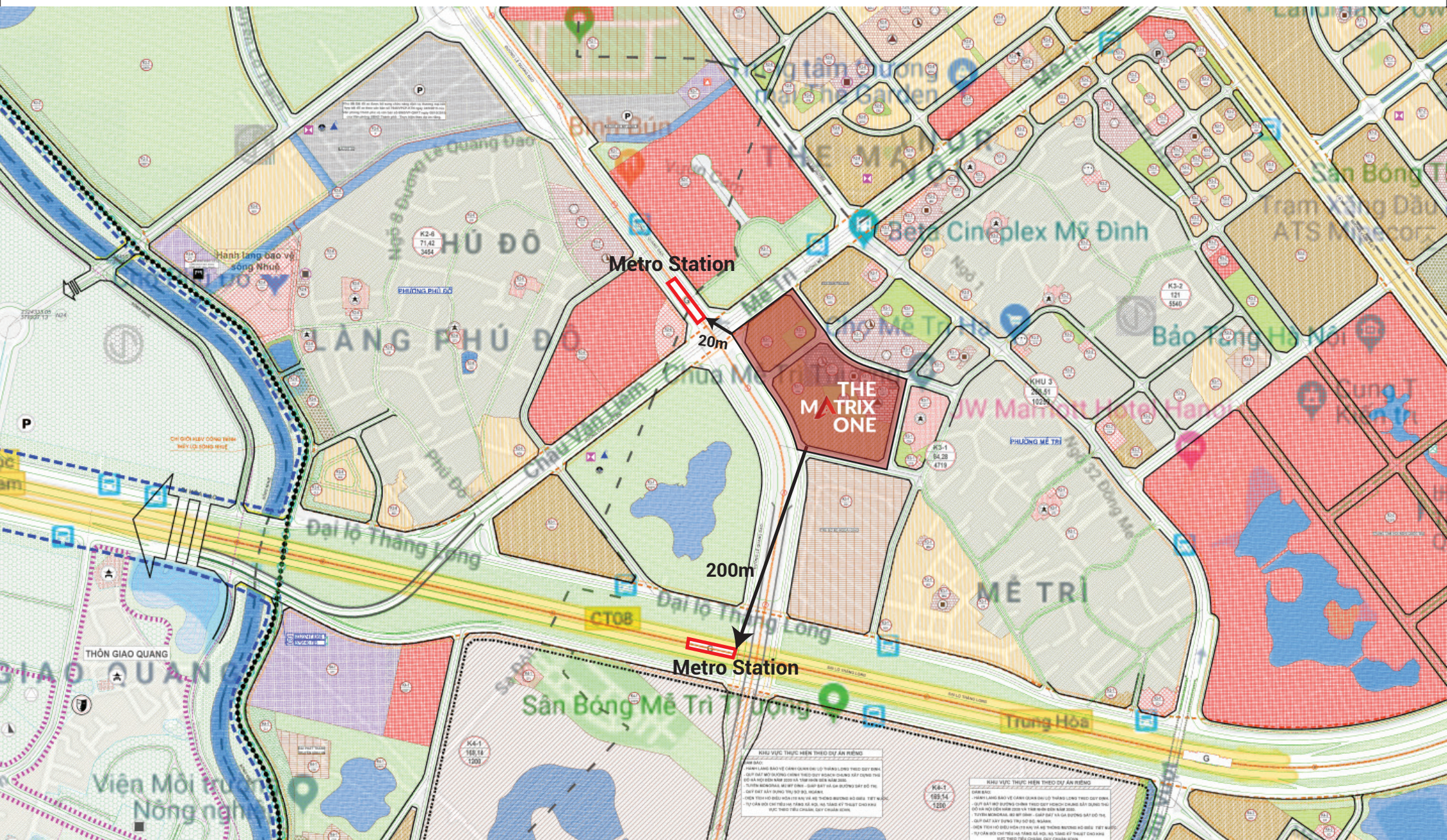


—	Tuyến 1: Ngọc Hồi – Yên Viên
—	Tuyến 2: Hà Đông – Nội Bài
—	Tuyến 3: Trôi – Nhón – Yên Sở
—	Tuyến 4: Liên Hà – Bắc Thăng Long
—	Tuyến 5: Văn Cao – Hòa Lạc
—	Tuyến 6: Nội Bài – Ngọc Hồi
—	Tuyến 7: Mê Linh – Hà Đông
—	Tuyến 8: Sơn Động – Mai Dịch – Dương Xá
—	Tuyến 2A: Hà Đông – Cát Linh
—	Tuyến 3 (Giai đoạn 1): Nhón – Ga Hà Nội

2A	正在施工 (预计2019年第四季度)
3	正在建设中 (预计2023年)
●	计划中

- The Matrix One将直接得利于**地铁5号线 (红线)** Van Cao - Ngoc Khanh – Lang - Hoa Lac: 从Van Cao 街出发经过第二和第三环路接着 Hoa Lac, 并过第四环路(将来); The Matrix One毗邻**地铁5号线的地铁站**，该地铁站位于Chau Van Liem街和 Thang Long 大道的三通路口。

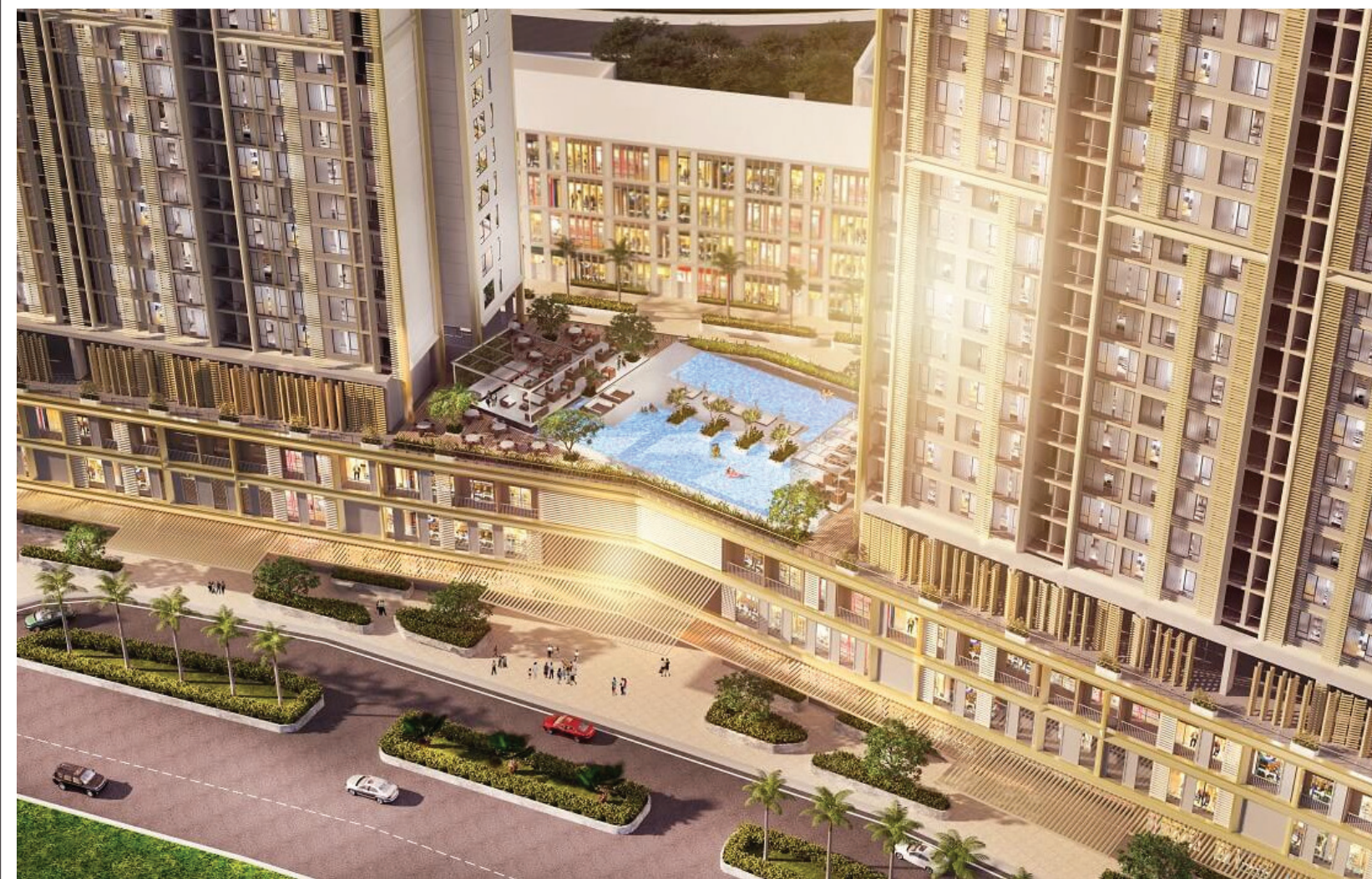
- **地铁5号线全长38.4公里**，总投资基金为**668,000亿越南盾**，建议分配给**VINGROUP**进行施工以BT形式(建设 - 转移)并于**2025年**通车(预计)。



附近的服务和设施



数目	项目
1	外交部新总部
2	Me Tri 学校
3	越南-中国 友谊宫
4	富都幼儿园, 医疗中心, 人民委员会中心
5	美亭国家体育场
6	The Garden购物中心
7	Pham Hung Vincom购物中心
8	Hanoi 博物馆
9	国家规划展览会
10	JW Marriott Ha Noi 酒店
11	国家会议中心
12	Big C 超市
13	Tran Duy Hung Vincom购物中心
14	洲際酒店



总体规划

The Matrix One 项目

- 位置: 河内, Nam Tu Liem区, Me Tri 坊
- 总面积: 20公顷(被视为河内市内的几个小城市之一)
- 主要部分:
 - 56层建筑 - 越南河内的新地标
 - 高层公寓: 02栋楼共44层和1,700套公寓
 - Shophouses, officetels, 购物中心
 - 大型公园和剧院
 - 和其他设施

突出特点:

1. 56层高的建筑展示了一个繁荣, 现代和高级生活水平的地标项目

该项目拥有一栋56层的建筑, 该建筑将是河内最高的建筑, 灵感来自越南的象征花-莲花。如果独柱寺-荷花上的花朵是独特的建筑结构和千年历史的河内的文化象征, 那么MIKGroup的这栋56层的建筑将成为河内居民物质生活的新象征: 繁荣达到世界水平。

2. 14公顷的公园 (MIKGroup建造的城市公共公园项目)

位于人口密度高的黄金地段, 还有一系列建筑结构和主要交通, 但The Matrix One仍然可以充分享受14公顷绿色公园的空间, 这是非常有价值的事情。

3. 国际学校系统

预计将在附近建立胡志明市最著名的国际学校。

4. 全面享受F1赛道

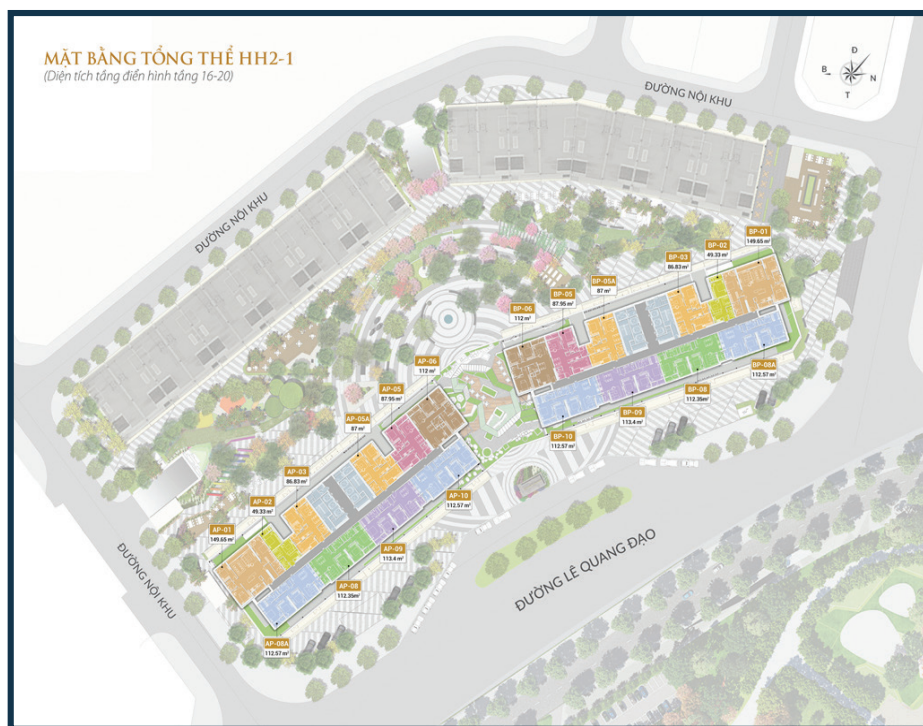
F1赛车是向富人迈出的重要一步, 这是只有The Matrix One才能获得的巨大优势。

总体规划



项目面积统计				
数目	项目	土地面积(M2)	建筑面积(M2)	楼层数
	土地面积	206,337		
I	公园	114,140		
II	学校	15,756		
	高中	8,000	3,200	3 - 5
	初中	4,500	1,800	
	幼儿园	3,256	1,302	
III	低层公寓	10,477		4
IV	HH1 栋			
	HH1-1	6,750	3,251	44
	HH1-2	6,422	3,090	37
V	HH2 栋	15,410		
	HH2-1	7,103	4,200	44
	HH2-2		3,503	5
VI	绿地	7,382	5,390	
VII	项目中的街道	27,674		
VIII	地下室	553		

HH2-1 栋 - 产品统计

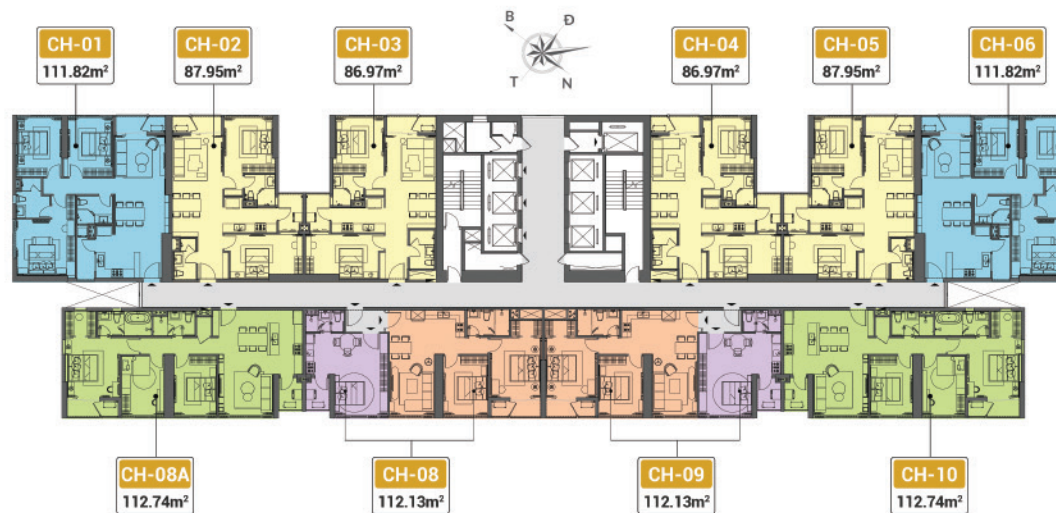


顺序	类型	卧室	平均面积 (M2)	数量	总数量	比率	建筑面积 (m2)
1	店铺公寓	2	336.86	8	20	1.0%	7,941.72
2		3	434.92	12		1.6%	
3	公寓	2	88.11	296	740	38.8%	76,153.16
4		3	112.68	296		38.8%	
5		3 (Dual key)	112.95	148		19.4%	
6	顶层公寓	5	783.00	2	2	0.3%	1,563.50
总共				762	762	100.0%	85,658.38

平面图 The Matrix One

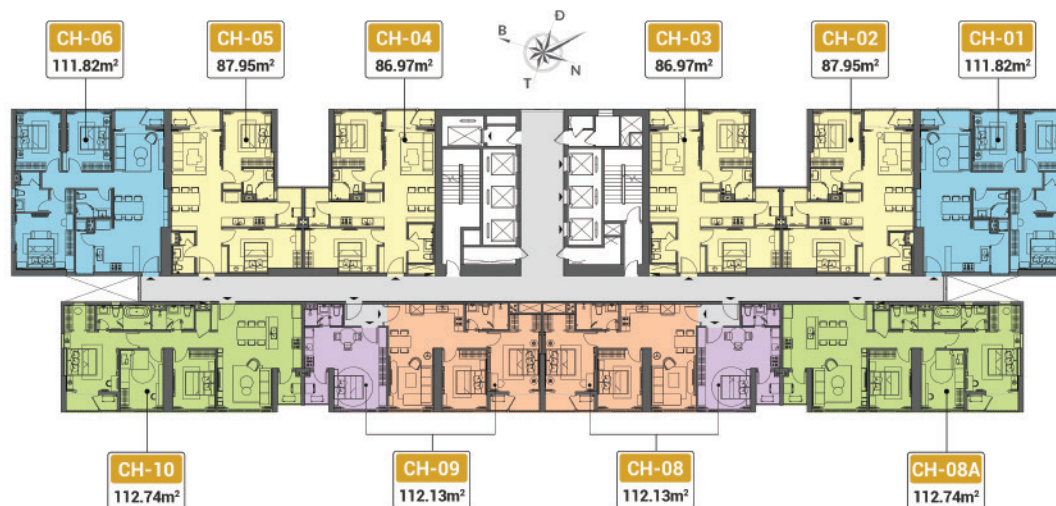
A栋楼的平面图

(6层到10层)



B栋楼的平面图

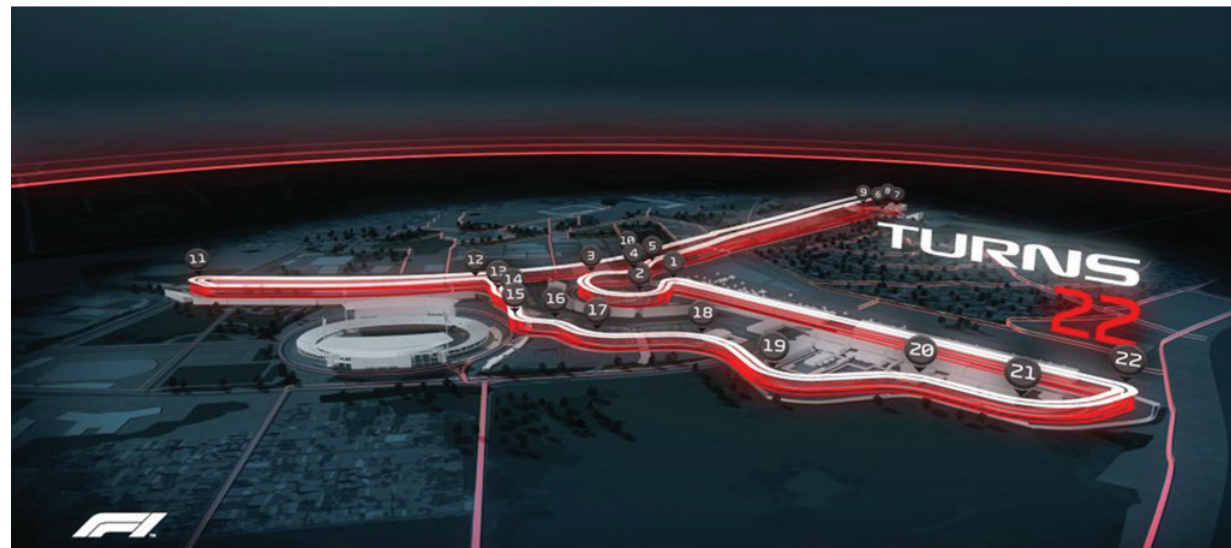
(6层到10层)



公寓统计

数目	5种典型户型	面积 (m2)	公寓数量/楼层
1	CH-01, CH-06 - 3卧室	111.05 - 113.8	02 公寓 CH-01 02 公寓 CH-06
2	CH-02, CH-05 - 2卧室	87.62 - 88.43	02 公寓 CH-02 02 公寓 CH-05
3	CH-03, CH-04 - 2卧室	86.51 - 90.5	02 公寓 CH-03 02 公寓 CH-04
4	CH-07, CH-10 - 3卧室	112.08 - 114.03	02 公寓 CH-07 02 公寓 CH-10
5	CH-08, CH-09 - 3卧室 (Dual key)	111.59 - 114.05	02 公寓 CH-08 02 公寓 CH-09

THE MATRIX ONE巨大的优势



未来从公寓可欣赏一级方程式赛车的全景。第一次在越南举办国际规模的活动 – FORMULA 1 VIETNAM GRAND PRIX 2020，该项目有望吸引购房者更多的兴趣。该项目与Formula 1 Circuits的4/22转折点相邻。

独特设施

公园，湖泊和体育设施可达14公顷。
地下是停车场和商业中心



独特设施



剧院位于公园区域，
毗邻 Le Quang Dao-Chau Van Liem
的十字路口

独特设施



Inter-level 国际学校预期2021年9月开幕

内室设施



无际泳池在4楼



共同工作空间



居民可在23楼的看台欣赏F1赛车



冥想花园





高端标志，新中央商务区的核心拥有越南Forefront国际学校, 五星级酒店大楼
精英居民社区，创造趋势, 掌握生活

参考汇率(美金): 23150 VND

B 栋楼		
层		价格 (美金)
32	Min	2,632
	Max	3,069
33	Min	2,632
	Max	3,069
34	Min	2,760
	Max	3,197
35	Min	2,760
	Max	3,197
36	Min	2,863
	Max	3,325
37	Min	2,863
	Max	3,325

B 栋楼		
层		价格 (美金)
38	Min	2,991
	Max	3,479
39	Min	2,991
	Max	3,479
40	Min	2,991
	Max	3,479
41	Min	2,863
	Max	3,325
42	Min	2,760
	Max	3,197

预计付款进度

THE MATRIX ONE HANOI 22.11.2019

进度	付款价值	付款日期
定金	100,000,000 VND/ 套	签署定金合同
第一期：签署买卖合同	30% 售价(含增值税) 已包含定金	签署定金合同后7天内
第二期	10% 售价(含增值税)	完成施工第6层结构 (预计于02/2020)
第三期	10% 售价(含增值税)	完成施工第20层结构 (预计于06/2020)
第四期	10% 售价(含增值税)	完成施工第30层结构 (预计于09/2020)
第五期	10% 售价(含增值税)	完成施工第40层结构 (预计于11/2020)
第六期	25% 售价(含增值税) + 2% 维修费	不晚于交房日期 (预计于12/2021)
第七期	5% 售价(含增值税)	开发商发通知交接房产证后7天内，不晚于交接房产证

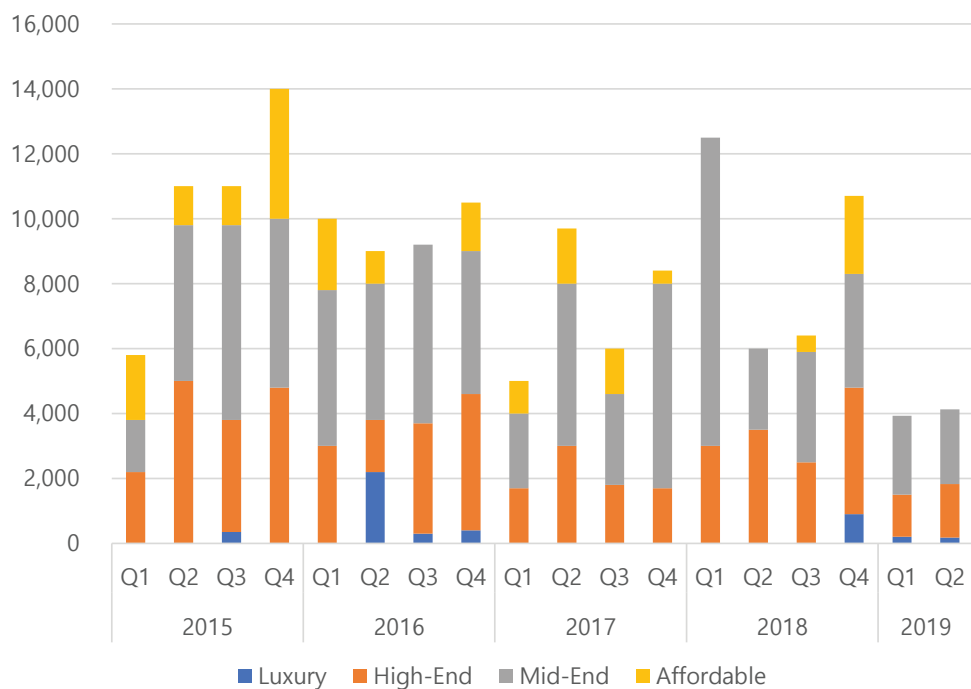
提早付款进度 THE MATRIX ONE HANOI

折扣 4,5% 售价（未含增值税和维修费），
折扣金额直接扣在售价未含增值税和维修费

进度	付款价值	付款日期
定金	100,000,000 VND/ 套	签署定金合同
第一期：签署买卖合同	30% 售价 (含增值税) 已包含定金	签署定金合同后7天内
第二期	40% 售价 (含增值税)	签署买卖合同后7天内
第三期	25% 售价 (含增值税) + 2 % 维修费	不晚于交房日期 (预计于12/2021)
第四期	5% 售价 (含增值税)	开发商发通知交接房产证后7天内，不晚于交接房产证

胡志明市和河内市的公寓供应

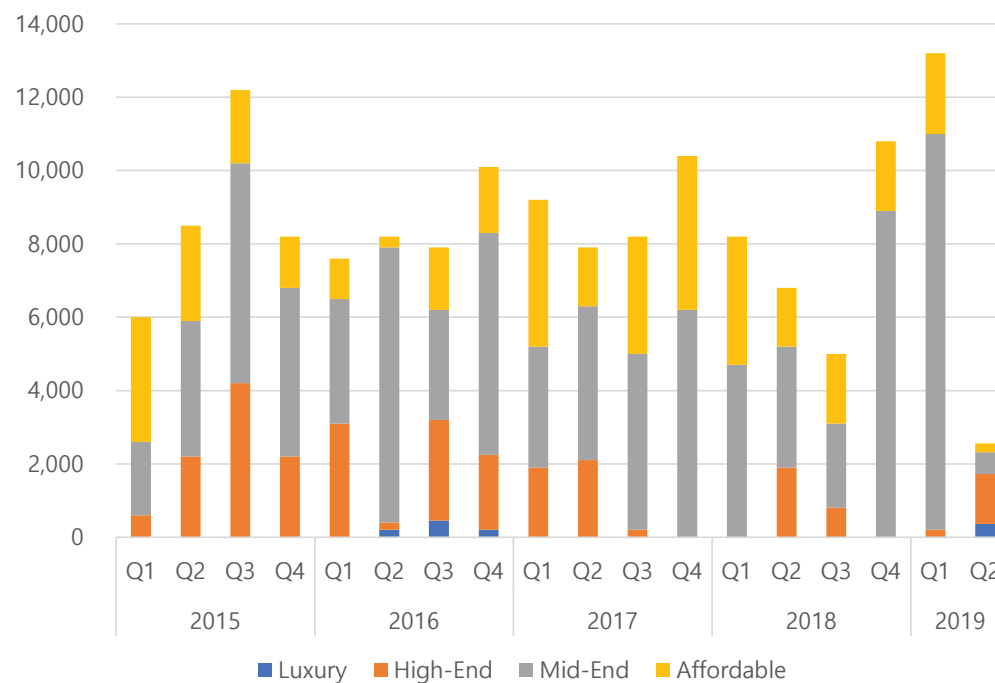
胡志明市



(资源 : CBRE, VNK IC)

自2015年以来, 高端和豪华36.7%, 中端49.9%, 经适公寓13.4%

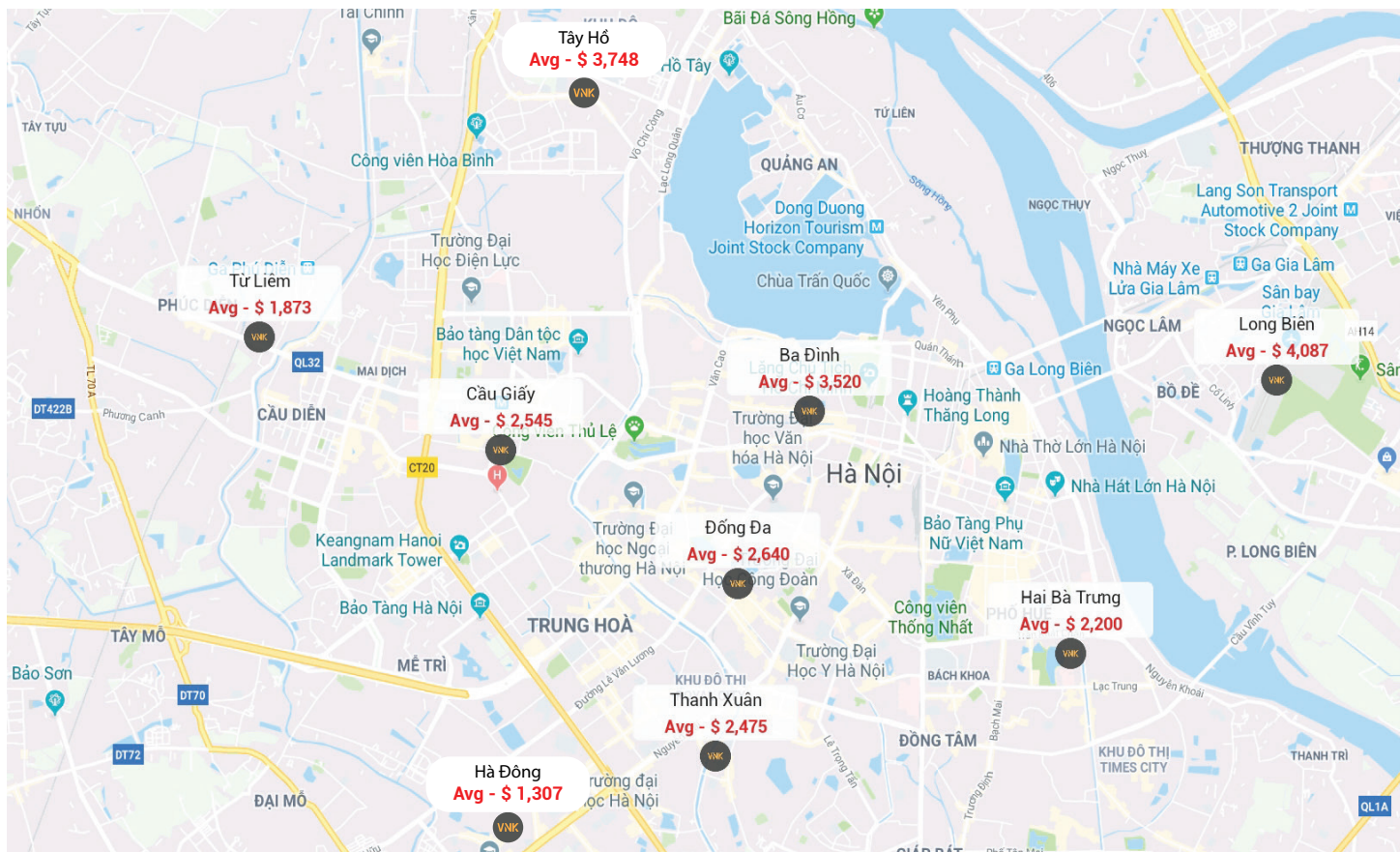
河内市



(资源 : CBRE, VNK IC)

自2015年以来, 高端和豪华17.9%, 中端56.5%, 经适公寓25.6%

Ha Noi



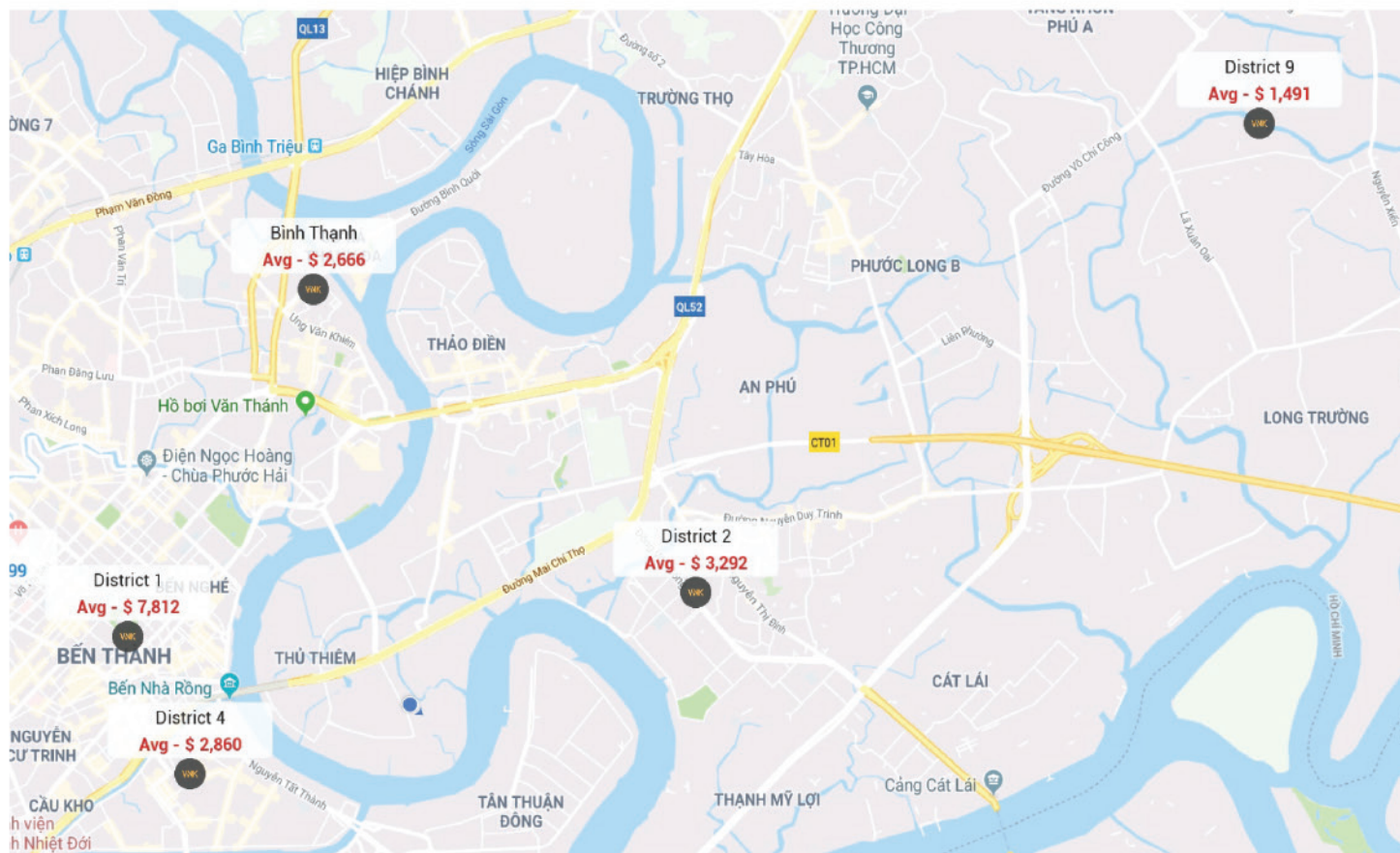
Tay Ho District: Avg - \$3,748

Ba Dinh: Avg - \$3,520

Hai Ba Trung District: Avg - \$2,200

Ha Dong District: Avg - \$1,307

Ho Chi Minh



District 1: Avg - \$7,812

District 2: Avg - \$3,292

Binh Thanh District: Avg - \$2,666

District 9: Avg - \$1,491



• **Head Office:** 3rd Floor, No.30 Nguyen Co Thach Str,
Sala New City, Dist. 2, HCM City, VN

• **Korea Branch:** Two IFC (International Financial Center)
12F #1201, 10, Gukjegeumyung-ro Yeongdeungpo-gu,
Seoul, Republic of Korea

• **Hanoi Branch:** 1807B Charmvit Tower, 117 Tran Duy Hung,
Cau Giay, Ha Noi, VN



www.vnkic.com



(+84) 966 913 131



info@vnkic.vn