



SUNWAH PEARL



Ngôi nhà
của
những giấc mơ
House of the Dreams





Saigon Pearl, Ho Chi Minh City, Vietnam



Sun Wah Tower, Ho Chi Minh City, Vietnam



Tianjin Sunwah IFC, Tianjin, China



Shenyang Sunwah IFC, Liaoning, China

“
 Tâm huyết
 Kinh nghiệm
 Uy tín
 ”

新華集團
 SUNWAH
 — HK 1957 —
 SUNWAH GROUP

SUNWAH
 SUNWAH VIỆT NAM

Sunwah Pearl là dự án bất động sản cao cấp mới nhất tại Việt Nam của Tập đoàn Sunwah (Hong Kong). Dưới sự dẫn dắt của Chủ tịch Tập đoàn - Tiến sĩ Jonathan Choi, Sunwah đã phát triển lớn mạnh và trở thành tập đoàn quốc tế đa ngành, kinh doanh trong 7 lĩnh vực chính: Hải sản và Thực phẩm, Bất động sản, Dịch vụ Tài chính, Công nghệ Thông tin, Cơ sở Hạ tầng, Giáo dục Đào tạo và Truyền thông. Cùng với đó, Tập đoàn còn tích cực thực hiện các hoạt động vì cộng đồng thông qua Quỹ Sunwah.

Hoạt động của Tập đoàn trải dài từ Trung Quốc Đại lục, Ma Cao tới các quốc gia, khu vực khác như Nhật Bản, Đông Nam Á và lan rộng tới Bắc Mỹ, châu Âu, Úc. Sunwah đã có 47 năm kinh nghiệm hoạt động tại Việt Nam với những dự án bất động sản nổi tiếng để lại dấu ấn như Tòa nhà Sun Wah Tower (115 Nguyễn Huệ, Quận 1, TPHCM) và khu phức hợp Saigon Pearl (92 Nguyễn Hữu Cảnh, Quận Bình Thạnh, TPHCM).

DEVOTION, EXPERIENCE AND REPUTATION

Sunwah Pearl is the latest luxury real estate project of Sunwah Group (Hong Kong) in Vietnam. Under the leadership of its Chairman Dr. Jonathan Choi, Sunwah has become a highly-diversified conglomerate with businesses in seven principal areas: Seafood & Foodstuff, Real Estate, Financial Services, Technology, Infrastructure, Education & Training, and Media. Apart from business, Sunwah has also actively implemented various social projects through Sunwah Foundation.

The Group's activities extend deep into Mainland China and Macau as well as regionally to Japan, Southeast Asia, and globally to North America, Europe and Australia. Sunwah has been doing business in Vietnam for 47 years, and known for its famous real estate projects such as Sun Wah Tower (115 Nguyen Hue Blvd., District 1, Ho Chi Minh City) and Saigon Pearl (92 Nguyen Huu Canh Str., Binh Thanh Dist., Ho Chi Minh City).

tổng quan dự án

Dự án căn hộ Sunwah Pearl sở hữu vị trí đắc địa ngay tại số 90 Nguyễn Hữu Cảnh, Phường 22, Quận Bình Thạnh, TP. Hồ Chí Minh. Đây là dự án bất động sản lớn thứ 3 được Tập đoàn Sunwah đầu tư và phát triển tại Việt Nam, cũng đồng thời là dòng căn hộ cao cấp với mức giá tốt nhất tại Quận Bình Thạnh. Sunwah Pearl được ví như một tuyệt tác của Tập đoàn Sunwah, thể hiện qua chính thương hiệu Sunwah gắn với hình ảnh hòn ngọc sáng giá giữa Sài Gòn hoa lệ.

Dự án gồm một toà tháp cao 45 tầng và hai toà tháp cao 50 tầng, được thiết kế sang trọng, tinh tế, có diện tích linh hoạt cho khách hàng chọn lựa. Các căn hộ đa dạng từ 1 đến 3 phòng ngủ, vô cùng tiện nghi với diện tích từ 51-124 m². Sunwah Pearl còn sở hữu mặt tiền sông Sài Gòn mang đến không khí mát mẻ của sông nước bốn mùa xanh tươi. Hơn thế nữa, từ đây chỉ mất 3 phút để kết nối dễ dàng đến trung tâm Quận 1 và khoảng 5-8 phút kết nối đến các khu vực lân cận, cũng như các khu Thương mại - Dịch vụ - Tài chính - Văn hóa của thành phố. Sunwah Pearl quả thực là một nơi an sinh lý tưởng và là cơ hội đầu tư hấp dẫn, sinh lợi cao.

PROJECT OVERVIEW

Sunwah Pearl condominium project is located on an excellent position at 90 Nguyen Huu Canh, Ward 22, Binh Thanh District, Ho Chi Minh City. It is the third luxury real estate project invested and developed by Sunwah Group in Vietnam, also the high-class apartment with reasonable price in Binh Thanh District. This project is considered a masterpiece of Sunwah Group, represented by the Sunwah brand associated with the image of a precious pearl in the splendid Saigon.

The project consists of one 45-storey tower and two 50-storey towers with luxury and elegant design, offering flexible area for customers' choice. The apartments' type ranges from 1 to 3 bedrooms, with comfortable space of 51-124 m². Sunwah Pearl condominium also owns the Saigon River frontage to bring the cool air of four seasons with green water to the residents all year around. Moreover, from Sunwah Pearl, you just need three minutes to connect to the central district 1 and around five to eight minutes to connect to the surrounding areas, as well as the areas for Commerce - Service - Finance - Culture of the city. Sunwah Pearl is truly a perfect place for well-being and an attractive, high profitable investment opportunity.

bản đồ tiện ích

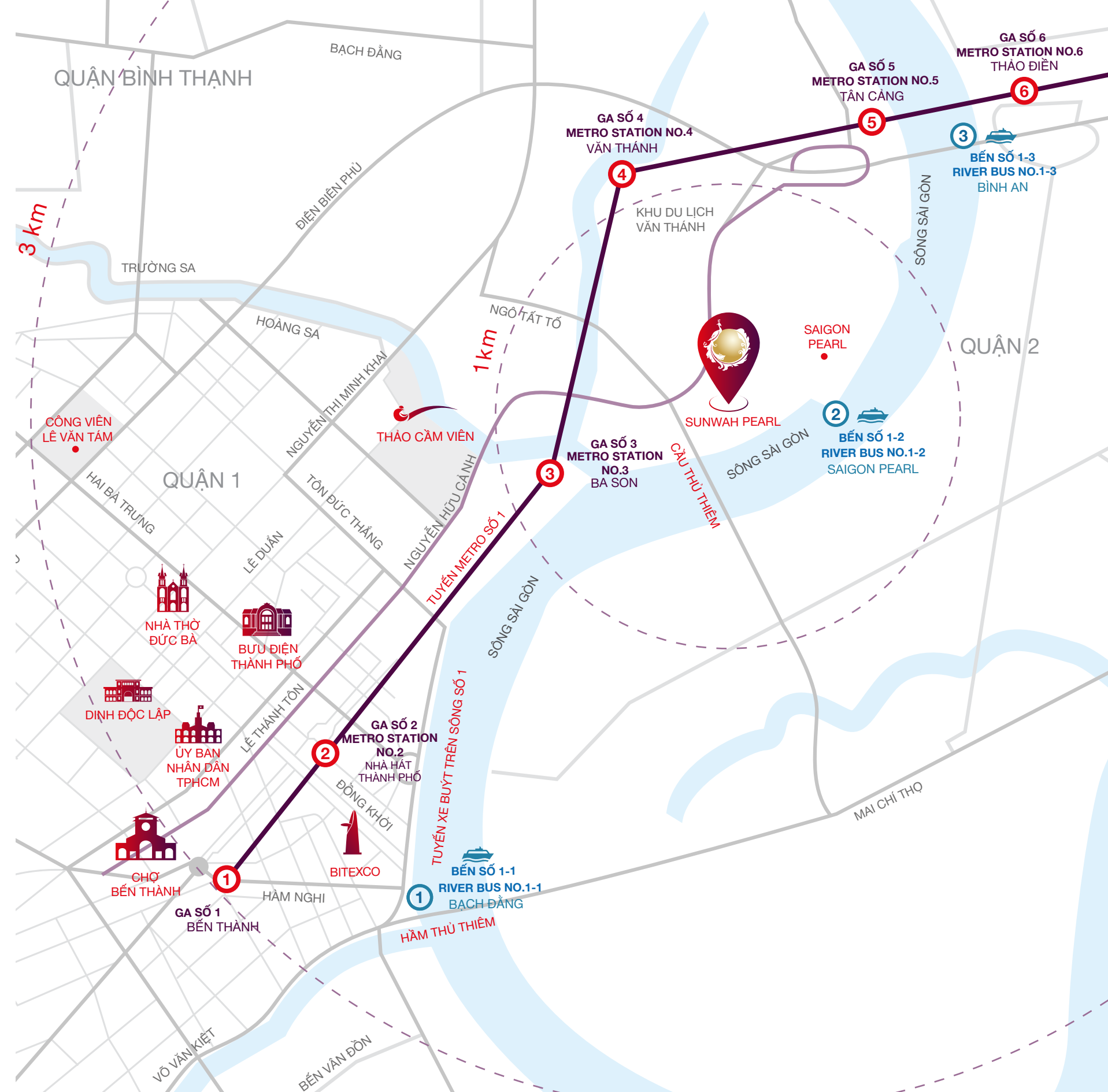
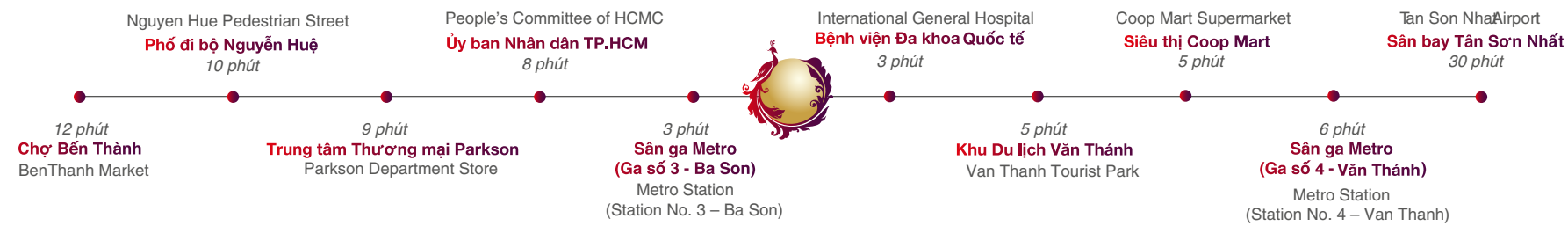
Local map



Tuyến xe buýt trên sông - Bến số 1-2 (Saigon Pearl)
River bus - Drop off point No.1-2 (Saigon Pearl)



Ga metro số 3 (Ba Son)
Metro station No.3 (Ba Son)



“ cảnh quan ven sông ”

Là khúc giao hoà giữa con người và thiên nhiên, Sunwah Pearl thừa hưởng không khí trong lành, mát mẻ quanh năm. Cuộc sống ven sông vô cùng thư giãn sẽ cho bạn sự cân bằng giữa đô thị nhộn nhịp tấp nập. Không cần phải đến một khu resort trong những ngày nghỉ, bạn vẫn có thể thư giãn dưới những tán cây xanh mát và phóng tầm mắt ngắm rặng chiếu trong khung cảnh tuyệt đẹp bên bờ sông lộng gió ngay tại Sunwah Pearl.

RIVERSIDE SCENERY

By connecting people and nature in the harmony Sunwah Pearl inherits fresh and healthy air all year around. A relaxing life by the river will give you the balance in this busy metropolis. No need to go to resorts for holidays, you can just relax under the trees and enjoy the sunset on the windswept riverbank right at Sunwah Pearl.

sơ đồ tiện ích

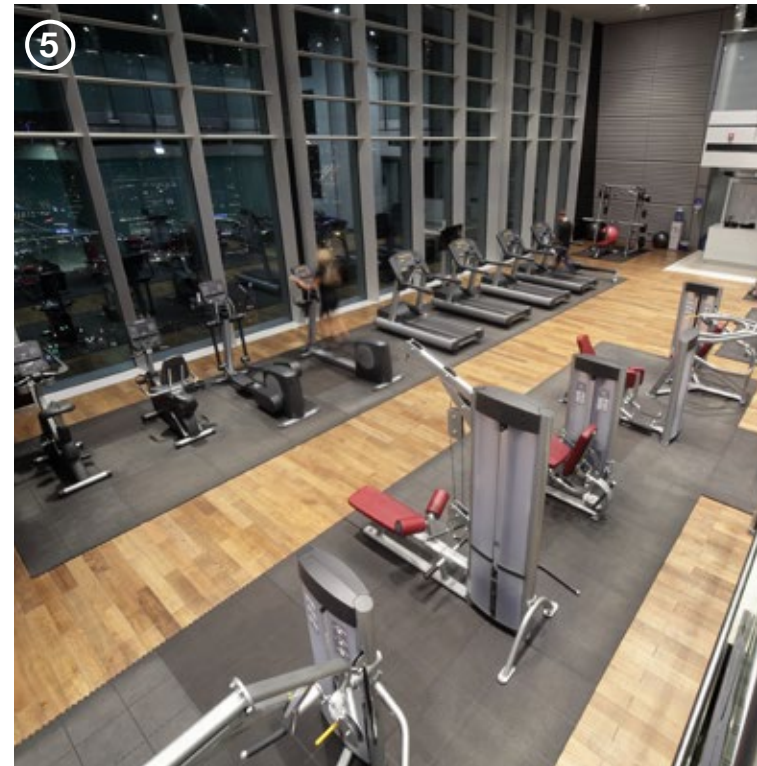
Facilities

Tầng 6 / 6th Floor

1. Hồ bơi
Swimming pool
2. Khu tiệc nướng ngoài trời
BBQ area
3. Sân chơi trẻ em
Kid playground
4. Khu thư giãn
Relaxing area

Nội Khu / Internal

5. Trung tâm thể dục & spa
Gym, fitness & spa
6. Siêu thị
Supermarket
7. Trung tâm hội nghị
Convention center
8. Nhà trẻ
Kindergarten



phòng khách

Tinh tế trong từng đường nét, chăm chút trong từng chi tiết thiết kế, phòng khách là nơi thể hiện đẳng cấp và cá tính riêng của chủ nhân. Sang trọng và tiện nghi từ mọi góc nhìn, các chi tiết kết hợp hài hoà như một tác phẩm nghệ thuật được sắp đặt hoàn mỹ.

LIVING ROOM

With its fine design in every details, the living room reflects the status and the style of its owner. It is luxurious and convenient in all ways by harmoniously connecting all the elements in one.





nhà bếp

Không gian nhà bếp gọn gàng và hiện đại sẽ mở ra ngay trước mắt bạn với ánh sáng ngập tràn. Tông màu dịu nhẹ cùng những chi tiết nhấn nhá đơn giản nhưng cũng vô cùng tinh tế khiến căn bếp trở nên bừng sáng. Đây không chỉ là nơi truyền cảm hứng cho việc nấu nướng mà còn là nơi gia đình tụ họp, cùng thưởng thức những bữa ăn đầm ấm, vui vẻ mỗi ngày.

Các căn hộ đều được hoàn thiện với trang thiết bị cao cấp của các thương hiệu danh tiếng thế giới như Bosch, Kohler, Hafele.

KITCHEN

The kitchen space is neat, modern and full of light. The mild tone of color mixed with simple but fine details will light up the whole area. It is not only the place that inspires your cooking but also the place for family gatherings to share warmth and happiness.

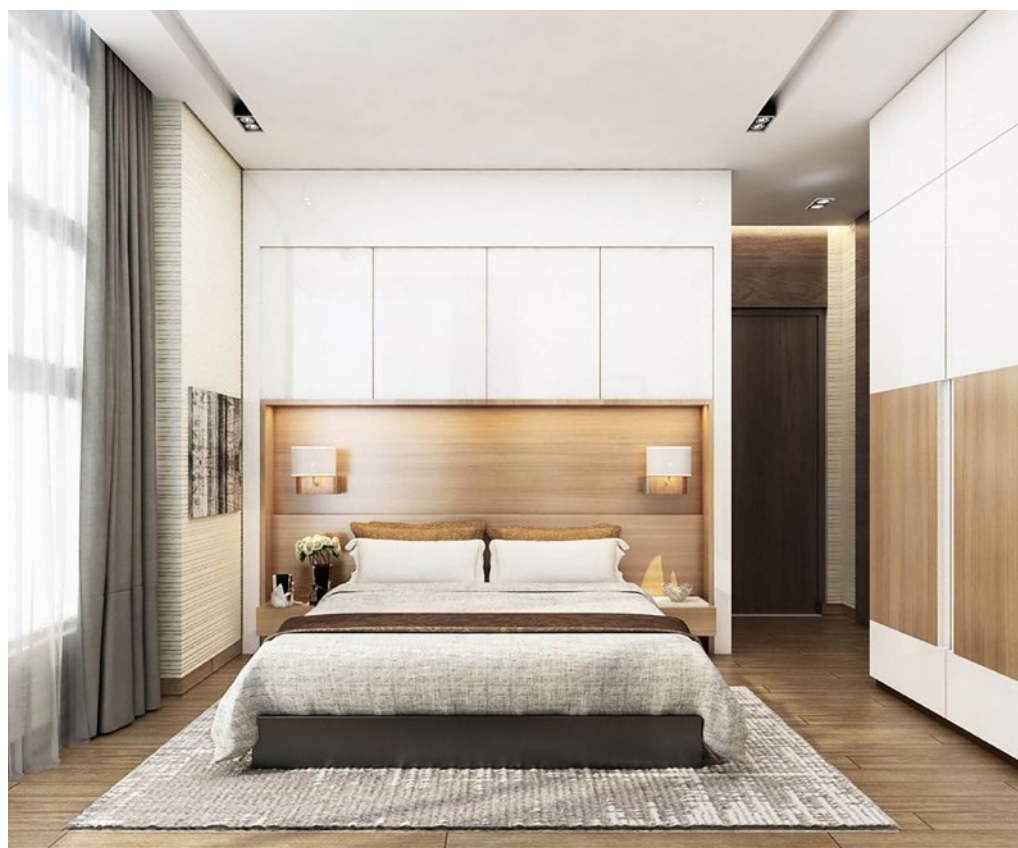
All kitchens are equipped with high-end brands such as Bosch, Kohler, Hafele.

phòng ngủ

Phòng ngủ được thiết kế đơn giản với chất liệu gỗ ốp đẳng cấp, nội thất bài trí khoa học cùng màu sắc trang nhã tạo sự thoải mái sẽ đem đến một giấc ngủ sâu. Không gian rộng mở giúp bạn tràn đầy sinh lực mỗi sớm mai thức giấc, và cùng đón tia nắng hừng đông ấm áp qua khung cửa với cảm xúc thật tinh khôi.

BEDROOM

The bedroom is designed simply with high-class wood, comfortable interior and elegant color to bring you comfort and good sleep. Its open space gives you a sense of refreshment while you welcome the morning sunlight through the windows.





“ phòng tắm ”

Phòng tắm được kết hợp hài hòa giữa các mảng tường vách kính cùng những tiện nghi mang thương hiệu hàng đầu thế giới. Ngoài các thiết bị vệ sinh thiết yếu phòng tắm còn được trang bị thêm bồn tắm, bàn trang điểm và cả phòng xông hơi tùy theo diện tích và sở thích của chủ nhân.

BATHROOM

The bathroom is a harmonious design of walls, glass walls and world-class equipment. Apart from basic facilities, the bathroom is also equipped with a bathtub, makeup desk and sauna depending on the area and owner's taste.

mặt
bằng
tổng
thể



Master Plan



White House



CĂN HỘ / APARTMENT

MẶT BẰNG TẦNG ĐIỂN HÌNH
TYPICAL FLOOR PLAN

NFA: Diện tích tim tường
NSA: Diện tích thông thủy



01 NFA: 98.92 m ² NSA: 88.34 - 92.15 m	02 NFA: 53.01 m ² NSA: 46.29 - 47.95 m	03 NFA: 55.73 m ² NSA: 48.88 - 52.21 m	04 NFA: 55.27 m ² NSA: 47.86 - 50.72 m	05 NFA: 98.92 m ² NSA: 88.83 - 92.25 m
--	--	--	--	--



10 NFA: 97.18 m ² NSA: 87.52 - 89.77 m	09 NFA: 52.59 m ² NSA: 46.10 - 47.78 m	08 NFA: 53.91 m ² NSA: 47.06 - 50.4 m	07 NFA: 55.27 m ² NSA: 47.86 - 50.72 m	06 NFA: 97.21 m ² NSA: 88.01 - 89.88 m
--	--	---	--	--

Lưu ý: Diện tích căn hộ chỉ mang tính chất tham khảo tại thời điểm phát hành tài liệu này. Thông tin chính thức và các thiết bị nội thất (nếu có) được quy định tại hợp đồng mua bán.
Disclaimer: The plan is for reference. The official information and furniture items (if any) will be regulated in the contract.

White House

MẶT BẰNG CĂN HỘ ĐIỂN HÌNH TYPICAL UNIT PLAN



1 PHÒNG NGỦ 1 BEDROOM



Căn hộ số:

Apartment No.:

02 - 03 - 04 - 07 - 08 - 09

Diện tích tim tường/FA :
55.27 m²

Diện tích thông thủy/SA :
47.86 - 50.72 m²

01. Nhà bếp
Kitchen

02. Phòng khách
Living room

03. Phòng tắm
Bathroom

04. Phòng ngủ
Bedroom

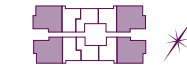
05. Ban công
Balcony

White House

MẶT BẰNG CĂN HỘ ĐIỂN HÌNH TYPICAL UNIT PLAN



2 PHÒNG NGỦ 2 BEDROOM



Căn hộ số:

Apartment No.:

01 - 05 - 06 - 10

Diện tích tim tường/FA :
98.92 m²

Diện tích thông thủy/SA :
88.34 - 92.15 m²

01. Nhà bếp
Kitchen

02. Phòng khách
Living room

03. Phòng tắm nhỏ
Second bathroom

04. Phòng tắm lớn
Master bathroom

05. Phòng ngủ nhỏ
Second bedroom

06. Phòng ngủ lớn
Master bedroom

07. Ban công
Balcony

mặt
bằng
tổng
thể

Master Plan



Silver House

MẶT BẰNG TẦNG ĐIỂN HÌNH
TYPICAL FLOOR PLAN

CĂN HỘ / APARTMENT

NFA: Diện tích tim tường
NSA: Diện tích thông thủy



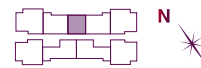
MẶT BẰNG CĂN HỘ ĐIỂN HÌNH

TYPICAL UNIT PLAN



1 PHÒNG NGỦ

1 BEDROOM



Căn hộ số:
Apartment No.:

03

Diện tích tim tường/FA :
56.49 m²

Diện tích thông thủy/SA :
49.08 - 50.18 m²

01. Nhà bếp
Kitchen

02. Phòng khách
Living room

03. Phòng tắm
Bathroom

04. Phòng ngủ
Bedroom

05. Ban công
Balcony

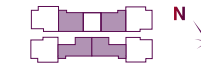
MẶT BẰNG CĂN HỘ ĐIỂN HÌNH

TYPICAL UNIT PLAN



2 PHÒNG NGỦ

2 BEDROOM



Căn hộ số:
Apartment No.:

02 - 04 - 07 - 08

Diện tích tim tường/FA :
106.11 m²

Diện tích thông thủy/SA :
97.11 - 98.09 m²

01. Nhà bếp
Kitchen

02. Phòng khách
Living room

03. Phòng tắm nhỏ
Second bathroom

04. Phòng tắm lớn
Master bathroom

05. Phòng ngủ lớn
Master bedroom

06. Phòng ngủ nhỏ
Second bedroom

07. Ban công
Balcony

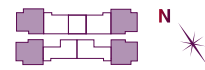
MẶT BẰNG CĂN HỘ ĐIỂN HÌNH

TYPICAL UNIT PLAN



3 PHÒNG NGỦ

3 BEDROOM



Căn hộ số:

Apartment No.:

01 - 05 - 06 - 09

Diện tích tim tường/FA :
125.88 m²

Diện tích thông thủy/SA :
114.71 -118.48 m²

- | | |
|---|--|
| 01. Nhà bếp
<i>Kitchen</i> | 05. Phòng ngủ lớn
<i>Master bedroom</i> |
| 02. Phòng khách
<i>Living room</i> | 06. Phòng ngủ nhỏ 1
<i>Second bedroom</i> |
| 03. Phòng tắm nhỏ
<i>Second bathroom</i> | 07. Phòng ngủ nhỏ 2
<i>Third bedroom</i> |
| 04. Phòng tắm lớn
<i>Master bathroom</i> | 08. Ban công
<i>Balcony</i> |



mặt
bằng
tổng
thể



Master Plan



Sông Sài Gòn River



Golden House



CĂN HỘ / APARTMENT

MẶT BẰNG TẦNG ĐIỂN HÌNH
TYPICAL FLOOR PLAN

NFA: Diện tích tìm kiếm
NSA: Diện tích thông thủy



01	02	03	04	05	06	07
NFA: 133.28m ² NSA: 121.32 - 125.78m ²	NFA: 101.08 m ² NSA: 90.2 - 93.41 m ²	NFA: 106.62 m ² NSA: 96.82 - 99.97 m ²	NFA: 112.78 m ² NSA: 103.94 - 105.98 m ²	NFA: 109.36 m ² NSA: 100.16 - 102.77 m ²	NFA: 103.66 m ² NSA: 92.47 - 96.67 m ²	NFA: 129.91 m ² NSA: 117.20 - 121.54 m ²



14	12A	12	11	10	09	08
NFA: 131.63 m ² NSA: 119.75 - 123.21 m ²	NFA: 106.61 m ² NSA: 95.73 - 99.67 m ²	NFA: 106.62 m ² NSA: 96.2 - 99.53 m ²	NFA: 87.77 m ² NSA: 77.68 - 81.26 m ²	NFA: 104.72 m ² NSA: 94.48 - 97.25 m ²	NFA: 103.66 m ² NSA: 92.47 - 96.67 m ²	NFA: 128.15 m ² NSA: 115.36 - 118.95 m ²

Lưu ý: Diện tích căn hộ chỉ mang tính chất tham khảo tại thời điểm phát hành tài liệu này. Thông tin chính thức và các thiết bị nội thất (nếu có) được quy định tại hợp đồng mua bán.
Disclaimer: The plan is for reference. The official information and furniture items (if any) will be regulated in the contract.

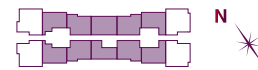
MẶT BẰNG CĂN HỘ ĐIỂN HÌNH

TYPICAL UNIT PLAN



2 PHÒNG NGỦ

2 BEDROOM



Căn hộ số:
Apartment No.:

**02 - 03 - 04 - 05 - 06 - 09 -
10 - 11 - 12 - 12A**

Diện tích tim tường/FA :
112.78 m²

Diện tích thông thủy/SA :
103.94 - 105.98 m²

- | | |
|--------------------------------------|-------------------------------------|
| 01. Nhà bếp
Kitchen | 05. Phòng ngủ lớn
Master bedroom |
| 02. Phòng khách
Living room | 06. Phòng ngủ nhỏ
Second bedroom |
| 03. Phòng tắm nhỏ
Second bathroom | 07. Ban công
Balcony |
| 04. Phòng tắm lớn
Master bathroom | |

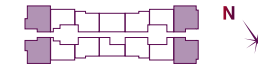
MẶT BẰNG CĂN HỘ ĐIỂN HÌNH

TYPICAL UNIT PLAN



3 PHÒNG NGỦ

3 BEDROOM



Căn hộ số:
Apartment No.:

01 - 07 - 08 - 14

Diện tích tim tường/FA :
133.28 m²

Diện tích thông thủy/SA :
121.32 - 125.78 m²

- | | |
|--------------------------------------|---------------------------------------|
| 01. Nhà bếp
Kitchen | 05. Phòng ngủ lớn
Master bedroom |
| 02. Phòng khách
Living room | 06. Phòng ngủ nhỏ 1
Second bedroom |
| 03. Phòng tắm lớn
Master bathroom | 07. Phòng ngủ nhỏ 2
Third bedroom |
| 04. Phòng tắm nhỏ
Second bathroom | 08. Ban công
Balcony |





“Hãy để Sunwah Pearl trở thành ngôi nhà mơ ước của bạn.”

“Let's build your dream.”