

STAR LAKE

PRESENT BY **VNK** Investment
Consultancy



TỔ HỢP ĐẠI DỰ ÁN STAR LAKE



TỔNG QUAN DỰ ÁN



- Xây dựng bởi chủ đầu tư danh tiếng DAEWOO E&C với kinh nghiệm gần 50 trong lĩnh vực xây dựng nhà ở thương mại
- Dự án duy nhất tại Việt Nam:
 - Chỉ dành 16% đất cho nhà ở thương mại
 - 84% tiện ích dành cho công viên cây xanh ,mặt nước và các công trình công cộng
 - Quy tụ 8 ban ngành chính phủ (Sở xây dựng, sở kế hoạch đầu tư, sở giao thông... đặt trụ sở chính tại Starlake từ năm 2018)
- Starlake sẽ trở thành trung tâm hành chính mới của Hà Nội với quy mô lớn và hiện đại bậc nhất tại Thành phố Hà Nội và khu vực Đông Nam Á.
- Giai đoạn 1 đã được hình thành với 364 căn Biệt thự, Liên kê, Shop house đi vào hoạt động từ 7/2017.
- H9CT1 là sản phẩm cao tầng sẽ vào sử dụng từ năm 2020. Với thiết kế thông minh, linh hoạt đa chức năng, 603 căn hộ chung cư sẽ ra mắt vào tháng 7/2018 này.



Đường vành đai 2 (43.6 km): Tiếp cận từ hướng Đông (theo hướng võ chí công – cầu Nhật Tân), đã đi vào hoạt động từ năm 2014

Đường vành đai 2.5 (21 km): Nối liền đại lộ trung tâm của dự án (theo hướng tây Hà Nội, theo lộ trình Phạm Hùng – Phạm Văn Đồng- Đại Lộ Thăng Long) đã đi vào hoạt động từ cuối năm 2015

Đường vành đai 3 (65 km): Tiếp cận từ hướng Tây dự án (phạm văn đồng – Cầu thăng long) đã hoàn thành và đưa vào sử dụng

ĐƯỜNG SẮT ĐÔ THỊ SỐ 2 VÀ SỐ 4:

Đường số 2 : Lộ trình Nam Thăng Long – Trần Hưng Đạo, nằm trên trục đường Nguyễn văn Huyền kéo dài : Dự kiến hoàn thành vào cuối năm 2020

Đường số 4 (phía Nam thành phố), nằm trên trục đường vành đai 3, dự kiến hoàn thành trong giai đoạn 2020 – 2030.



- Tuyến đường nội vĩ chí công phạm văn đồng với mặt cắt rộng 60m, 4 làn đường đã hoàn thành 1 phần, đi vào sử dụng từ tháng 10/2017. Chủ đầu tư THT đang hoàn thành nốt làn đường còn lại -> dự kiến đi vào sử dụng từ tháng 6/2018
- Đường Nguyễn Văn Huyền kéo dài mặt cắt 60 m (nổi từ Hoàng Quốc Việt đến Nguyễn Hoàng Tôn) đi qua Starlake, Ngoại Giao đoàn và Ciputra đang trong quá trình hoàn thiện gấp rút -> dự kiến đi vào sử dụng tháng 6/2018
- Đường Phạm Văn Đồng đang trong quá trình mở đường từ 63m thành 96m2 và dự kiến đi vào sử dụng vào năm 2019 trước khi bàn giao chung cư H9

VỊ TRÍ

Ranh giới:

Phía Bắc: Đường quy hoạch và khu Ngoại giao đoàn

Phía Nam: Đường quy hoạch (mặt cắt 40m)

Phía Đông: Đường quy hoạch (Đường VD 2)

Phía Tây: Đường quy hoạch (mặt cắt 40m)

Tầm nhìn:

Phía Đông : Hồ Tây và Nhà hát Thăng Long

Phía Tây Bắc: Công viên Hòa Bình

Phía Tây: Công viên Hữu Nghị và Bảo tàng lịch sử quốc gia

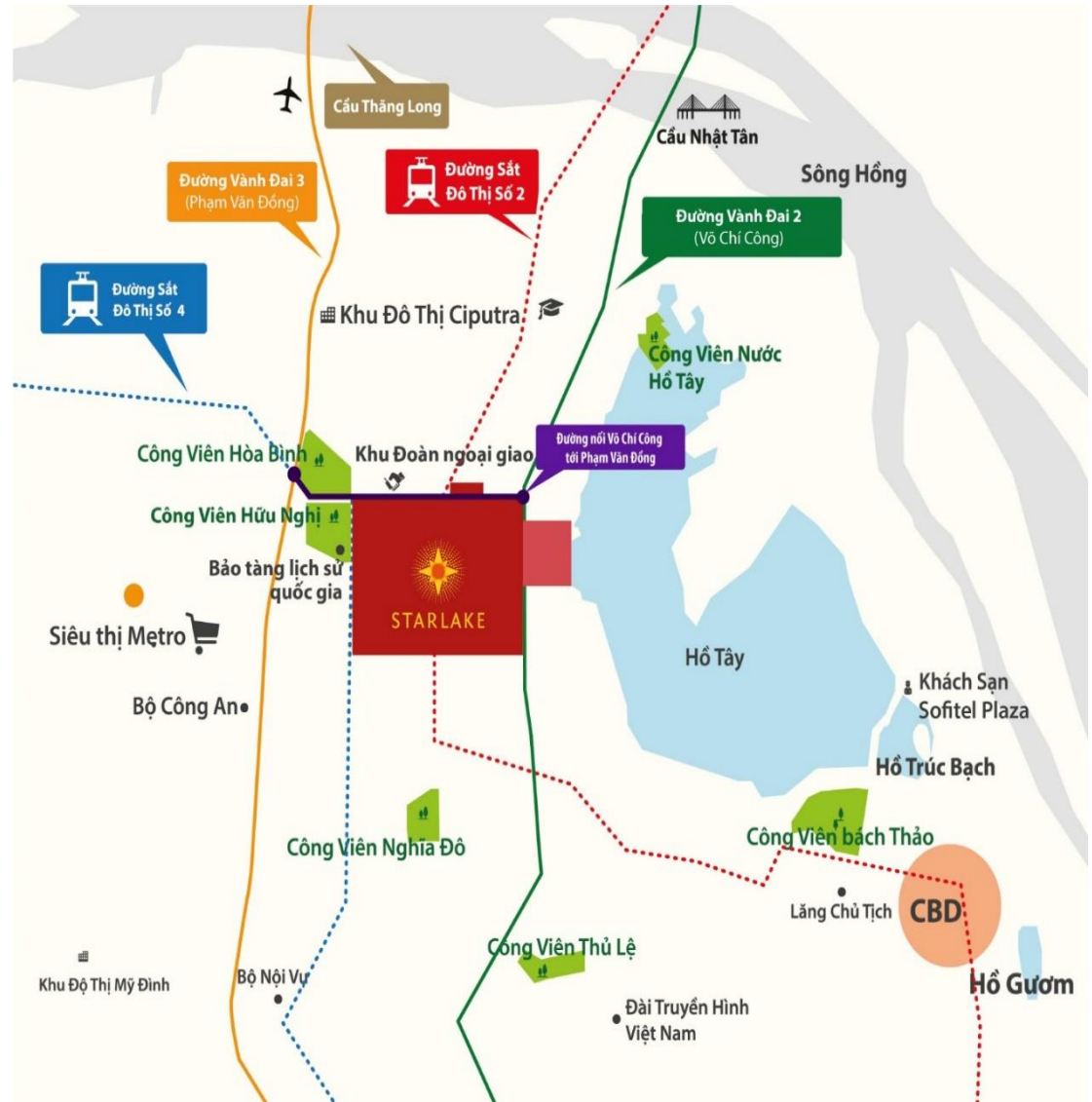
Khoảng cách:

Đi Hồ Tây: 5 phút đi bộ

Đi Trung tâm TP: 20 phút lái xe

Đi TT Hội nghị QG: 20 phút lái xe

Đi sân bay: 25 phút lái xe



HẠ TẦNG XÃ HỘI

Trung tâm thương mại:

Metro, The Garden Mall, Lotte Center

Giáo dục:

Trường quốc tế : UNIS, SIS, HIS, VAS ,
Hanoi Academy,...

Trường đại học hàng đầu: ĐHQG Hà
Nội, HV Tài Chính, HV Cảnh sát Nhân
dân, HV Báo chí,....

Chăm sóc sức khỏe, y tế :

Bệnh viện E, Bệnh viện 198, Bệnh viện
Quốc tế Hoa Kỳ...

Vui chơi giải trí :

Công viên: Hòa Bình, Hữu Nghị
Thể thao: CV Nước, CLB đua thuyền Hồ
Tây, nhà thi đấu TT Cầu Giấy, nhà thi đấu
TT Tây Hồ, SVĐ Mỹ Đình.

TT văn hóa, lịch sử: Bảo tàng Dân tộc
học, Nhà hát Thăng Long, Bảo tàng Lịch sử
Quốc gia.



QUY HOẠCH TỔNG THỂ



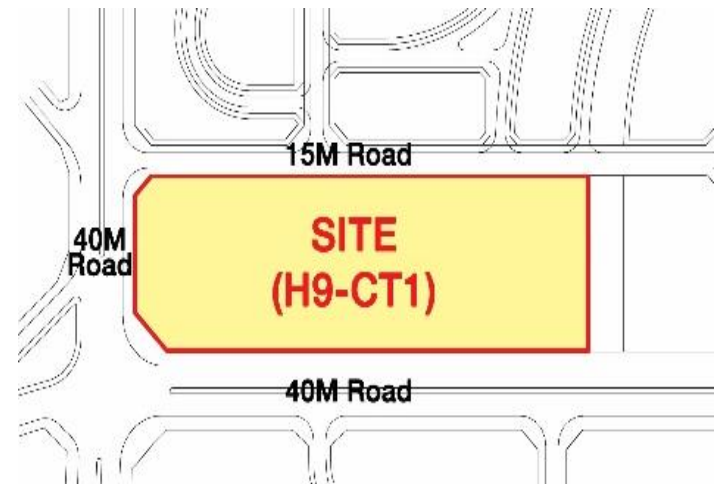
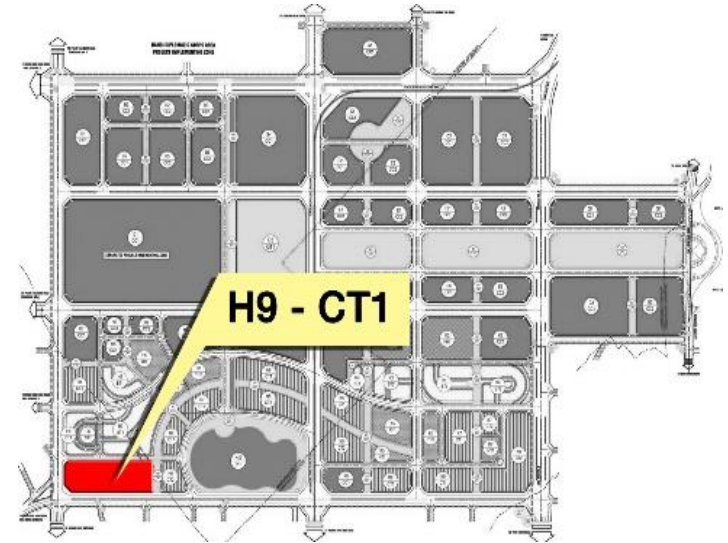
KHU CHUNG CƯ H9 STAR LAKE





VỊ TRÍ

- Nằm tại trung tâm khu Đô Thị Tây Hồ Tây
- Khoảng cách 5 km tới trung tâm thành phố
- Vị trí xây dựng (Lô H9-CT1) có vị trí góc dưới bên trái của khu đô thị mới Tây Hồ Tây. Đây là công trình xây dựng đầu tiên của dự án khu trung tâm đô thị Tây Hồ Tây.
- Khu đất tiếp giáp xung quanh với 3 mặt đường rộng 40m và 15m





- **Phía Tây:** Giáp với công viên Hòa Bình và công viên Hữu Nghị
- **Phía Bắc:** Nhìn vào nội Khu Starlake
- **Phía Nam:** Giáp với khu đô thị Nghĩa Đô
- **Phía đông:** Nhìn về hồ nội khu và H10

THÔNG TIN TỔNG QUAN

- **Tên phân khu** : Khu vực trung tâm khu đô thị Tây Hồ Tây Lô H9 CT1
- **Diện tích khu đất** : 24,775.00 m²
- **Diện tích sàn xây dựng** : 140,000 m²
- **Mật độ xây dựng** : 31 %
- **Phần nổi** : 112,817.44m²
- **Phần ngầm** : 32,380.58m²
- Dự án gồm có 3 tòa tháp **901, 902 & 903** – chiều cao 24 tầng với 603 căn hộ
- 2 tầng thương mại mang đầy đủ tiện ích sinh hoạt cho cư dân
- 2 tầng hầm đáp ứng thoải mái nhu cầu đỗ xe

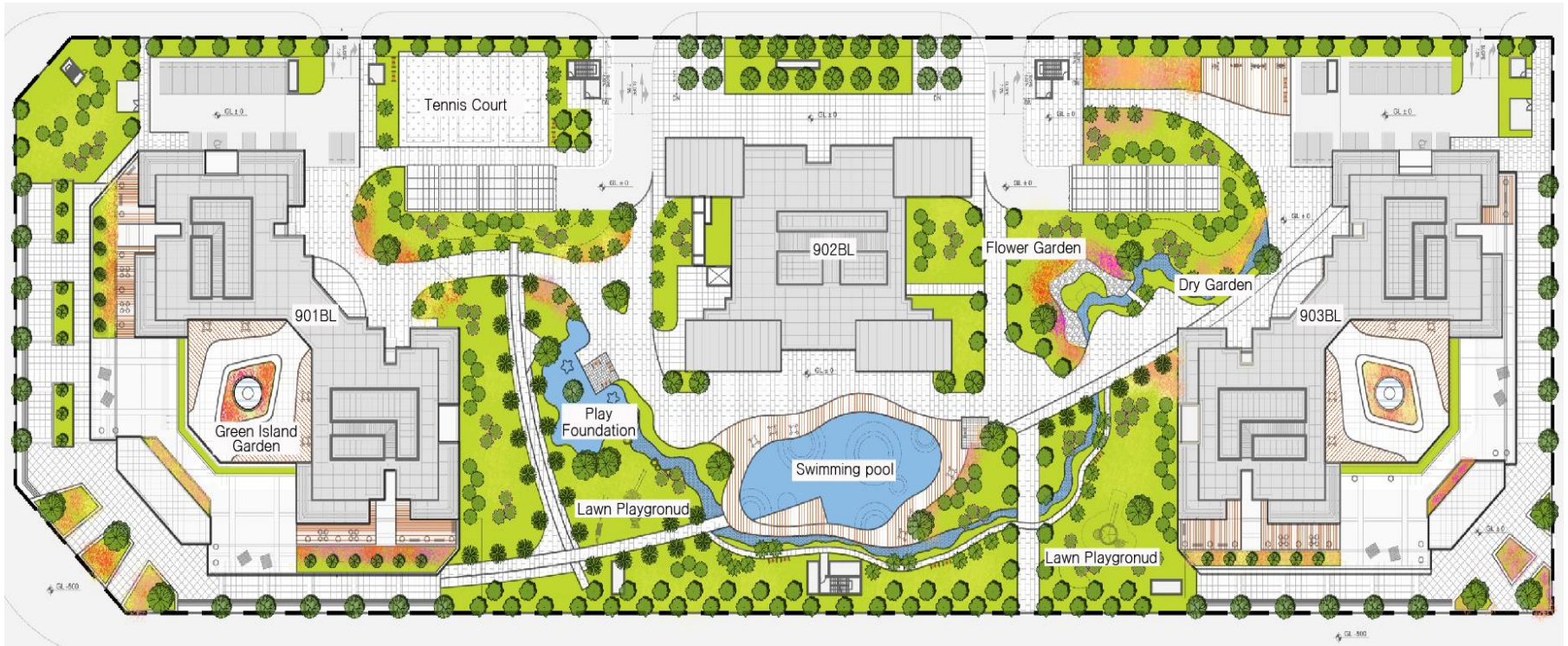


LOẠI CĂN HỘ VÀ CHỖ ĐỖ XE

LOẠI TYPE	DIỆN TÍCH AREA		SỐ LƯỢNG CĂN HỘ NO. of Unit				TỔNG DIỆN TÍCH TOTAL AREA	
	TIM TƯỜNG WALL CENTRE	THÔNG THỦY NET	TỔNG SUM	901	902	903	TIM TƯỜNG Wall center	THÔNG THỦY NET
A	101.80 m2	91.25 m2	42		42			3832.50 m2
B	108.12 m2	96.24 m2	21		21			2021.04 m2
C	110.00 m2	98.08 m2	42		42			4119.36 m2
D	113.94 m2	100.95 m2	84	42		42		8479.80 m2
E	124.97 m2	109.82 m2	84	42		42		9224.88 m2
F	127.96 m2	112.06 m2	42		42			4706.52 m2
G	128.75 m2	113.21 m2	168	84		84		19019.28 m2
H	142.99 m2	125.41 m2	76	38		38		9531.16 m2
K	177.41 m2	154.54 m2	38		38			5872.52 m2
N	265.92 m2	231.40 m2	4	2		2		925.60 m2
O	334.42 m2	288.13 m2	2		2			576.26 m2
TỔNG TOTAL			603	208	187	208		68308.92 m2

Chỗ đỗ xe	Ô tô	Xe máy	Xe đạp
Số lượng	675	1,203	1,203
Diện tích (m2)	16,875	3,618	542

QUY HOẠCH CẢNH QUAN



- Lối thiết kế không gian xanh mang nhiều cảm xúc : Bãi cỏ xanh, vườn thảo mộc, các khu vườn nhỏ, đường cây cọ, lối dạo bộ...
- Bố trí những tiểu cảnh nước, tác phẩm điêu khắc và những chậu cây dọc theo lối vào để tạo nên một con đường hấp dẫn .
- Không gian hoạt động ngoài trời : Bể bơi, sân chơi và sân tennis... không chỉ cho sức khỏe mà còn có tính tương tác và cộng đồng mạnh mẽ

VÌ SAO NÊN MUA H9 STAR LAKE



VỊ TRÍ VÀNG

- H9 nằm trong quần thể vị trí đẳng cấp của Starlake – Nơi nối liền với không gian Hồ tây- vị trí đắc địa nhất của Hà Nội- Nơi linh khí tụ hội, phong thủy hanh thông, cuộc sống thịnh vượng
- Khoảng cách lý tưởng, chỉ với 25 phút tới sân bay quốc tế Nội Bài, 20 phút tới trung tâm Hà Nội và các trung tâm hành chính khác
- Nằm tại khu vực trọng điểm chiến lược phát triển giao thông của thành phố, dễ dàng tiếp cận với trục đường Nguyễn văn huyên kéo dài, trục đường 60m kết nối giữa võ chí công- phạm văn đồng, đường sắt đô thị số 2 và số 4 trong tương lai

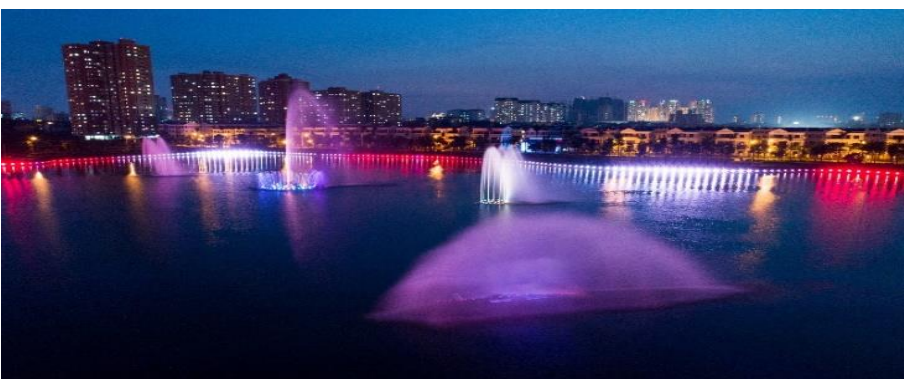


CHỦ ĐẦU TƯ DANH TIẾNG

- Với hơn 40 năm kinh nghiệm trong lĩnh vực xây dựng và phát triển khu đô thị mới tại Hàn Quốc và 47 nước trên thế giới, **Daewoo E&C** sở hữu đội ngũ chuyên gia và bí quyết công nghệ hàng đầu thế giới.
- Chủ đầu tư có tầm nhìn dài hạn về quy hoạch đô thị và chiến lược phát triển tối ưu.
- KDB – Ngân hàng lớn nhất Hàn Quốc đảm bảo nguồn vốn phát triển dự án.



HẠ TẦNG TIỆN ÍCH ĐẲNG CẤP



- H9 nằm trong khu đô thị Starlake tây hồ tây quy mô 186 - 84% diện tích dành cho khuôn viên cây xanh , nước và các công trình công cộng, Starlake mang đến cho cư dân cơ hội trải nghiệm tiện nghi và tiện ích của 1 siêu dự án trong lòng Hà Nội.
- Starlake là một trong rất ít dự án tại Việt Nam quan tâm đến việc phát triển cơ sở vật chất tiện nghi cho người Hàn Quốc : Trường liên cấp Hàn Quốc, trung tâm giải trí, siêu thị tiện ích ,trung tâm đào tạo giải trí.
- Chủ Đầu Tư Daewoo đặc biệt chú trọng đến việc đầu tư hạ tầng phòng cháy chữa cháy với công nghệ hàng đầu thế giới đảm bảo sự an toàn tuyệt đối cho dân cư Starlake

HẠ TẦNG TIỆN ÍCH ĐẲNG CẤP



- H9 sẽ mang đến các tiện ích đa dạng cho dân cư: không gian sân vườn, khu vui chơi trẻ em, sân tập golf, kids cafe, bể bơi...
- Cư dân H9 có thể tận hưởng cả tiện ích nội khu cũng như tiện nghi cả dự án: Trường quốc tế, khu tiện ích CCV, trung tâm giải trí, quảng trường, hồ điều hòa, khu thể thao...
- Trường quốc tế liên cấp Gateway International School sẽ đi vào hoạt động vào mùa hè năm 2020. Hiện tại trong bán kính 3 km với Starlake, có 5 trường quốc tế cho khách hàng lựa chọn : Korea international school, SIS, UNIS, HIS, etc

TIỀM NĂNG CHO THUÊ

Starlake sẽ trở thành trung tâm hành chính mới của Hà Nội bởi đây là nơi quy tụ của:

- ✓ 8 ban ngành chính phủ
- ✓ 25 tòa văn phòng hạng A trong dự án
- ✓ 13 đại sứ quán ngay cạnh dự án
- ✓ Nguồn cung sản phẩm nhà ở thương mại trong starlake chỉ chiếm 16% quỹ đất
- ✓ Cộng đồng Hàn Quốc lớn nhất Hà Nội

=> *Giá trị tiềm năng cho thuê là một điểm mạnh lớn của starlake*



- **Headquarters:** No. 32 Tran Luu Street, An Phu Ward, District 2, Ho Chi Minh City, Vietnam.
- **Hanoi Branch:** 1807B Charmvit Tower, 117 Tran Duy Hung Street, Trung Hoa Ward, Cau Giay District, Hanoi, Vietnam.
- **Korea Branch:** Two IFC (International Financial Center) 12F #1201, 10, Gukjegeumyung-ro, Yeongdeungpo-ro, Seoul, Republic of Korea

🌐 www.vnkic.com

✉ info@vnkic.vn

☎ (+84) 966 913 131 (HCM) - (+84) 962 525 231 (HN)