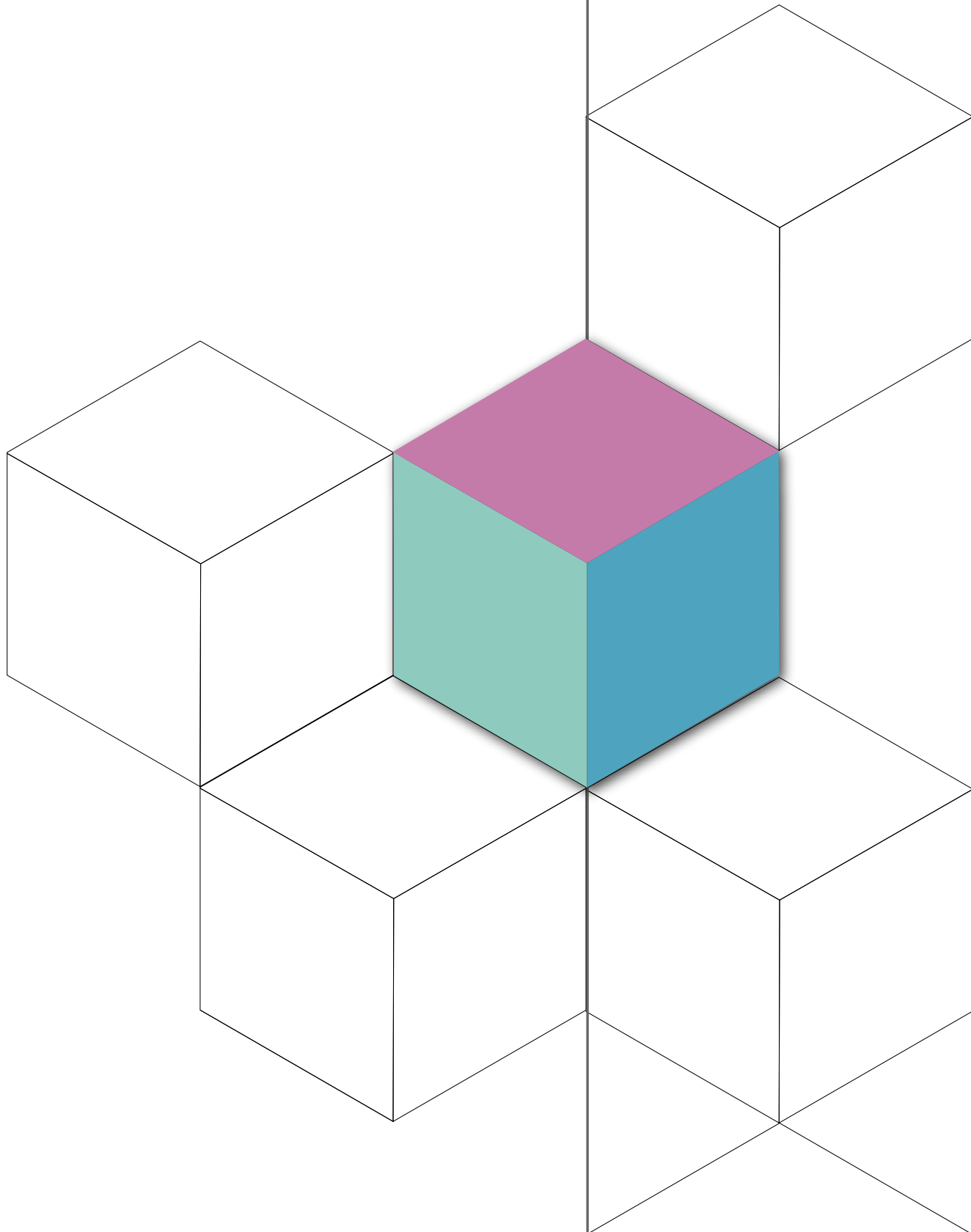
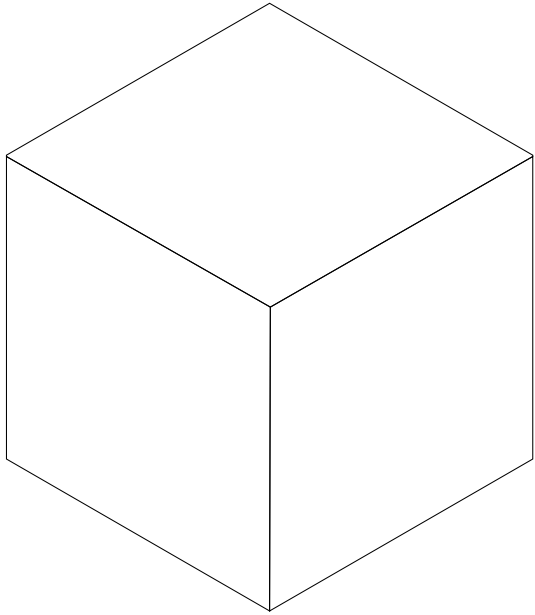


 mipec  
rubik360





## Comprehensively superior living-standards

---

*Right at the center of West Hanoi, "the magic cube" - Mipec Rubik 360 arises to set up perfectly new living standards.*

*Be ready to explore and fully enjoy the "cube" living values - the most superior and comprehensive solution for a perfect life right at the city center*







Hình ảnh minh họa  
Tổng thể dự án Mipec Rubik360



# ERNÖ RUBIK

**Date of birth** 13/07/1944

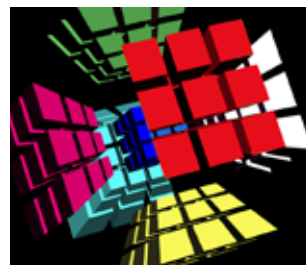
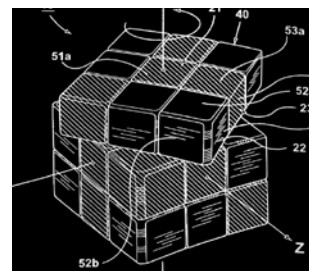
**Nationality** Hungary

Inventor, designer and administrator

Known for being the creator of Rubik's Cube, inventor, architecture, professor

Founder of Judit Polgar Foundation

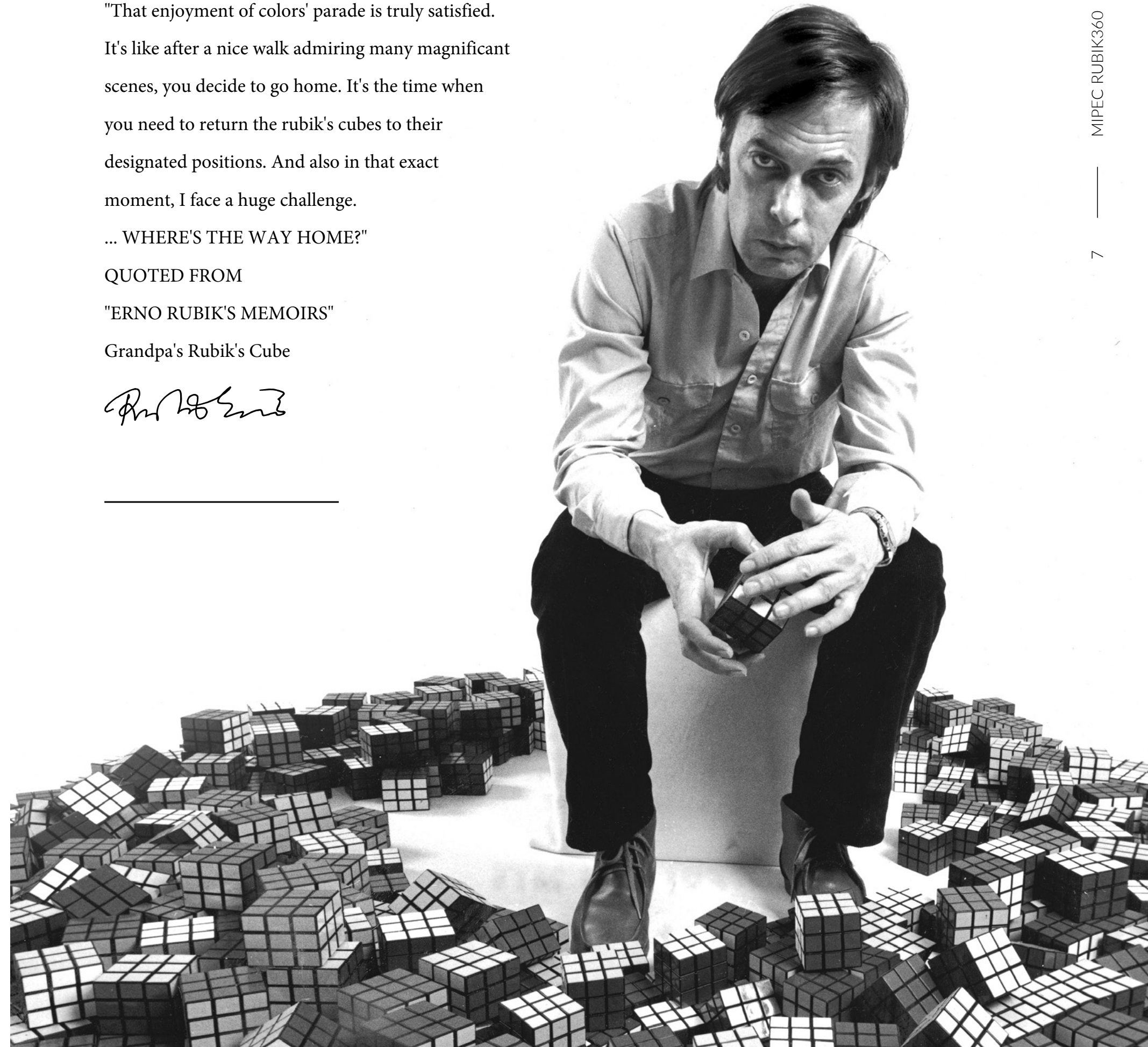
TIỂU SỬ



"That enjoyment of colors' parade is truly satisfied. It's like after a nice walk admiring many magnificent scenes, you decide to go home. It's the time when you need to return the rubik's cubes to their designated positions. And also in that exact moment, I face a huge challenge.

... WHERE'S THE WAY HOME?"

QUOTED FROM  
"ERNO RUBIK'S MEMOIRS"  
Grandpa's Rubik's Cube







# 3 STREET FRONTS

# 6 SOLUTIONS

# 0 WORRY

**WEST HANOI'S CENTER**  
 Solution for shortening your way home

**FUTURE PLANNING**  
 Solution for optimizing your living space

**EXQUISITE ARCHITECTURE**  
 Solution for optimizing apartment design, and your finance

**SUPERIOR LIVING STANDARDS**  
 Solution for living standard improvement

**SCHOOLS RIGHT ON YOUR DOORSTEP**  
 Solution for freeing your worry about future generations' education

**INTERNAL WEDDING AND CONVENTION CENTER, AND SHOPPING MALLS**  
 Solution for community development and building



# OVERVIEW

**Developer:**  
Xuan Thuy Commercial Service Investment Joint  
Stock Company

**Address:**  
122 - 124 Xuan Thuy Street, Cau Giay  
District, Hanoi

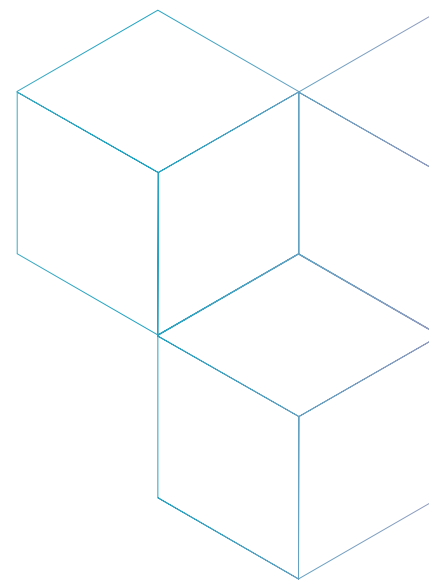
**Land size:** 4.1 hectares

**Building density:** 24.7%

**No. of floors:** 25 floors (S & A Tower)

**No. of basements:** 03  
basements

**Design consultant:** Kume  
(Japan)



Hình ảnh minh họa  
Tổng thể dự án Mipec Rubik360





Hình ảnh minh họa  
Quảng trường trung tâm





## "CUBE" BENEFITS

# "CENTER FOR CENTERS" LOCATION

At the "unique" location - the only remaining land lot with 3 street fronts on the Xuan Thuy artery, Mipec Rubik360 is the "heart" to connect residents with economic, cultural and administrative centers of Hanoi.

**3 minutes** to Cau Giay Park, Nghia Do Park, Mai Dich Detention Basin, Thu Le Park, etc.

**5 minutes** to educational institutions from kindergartens to universities such as Sakura Montessori Kindergarten, Nguyen Sieu Secondary School, Doan Thi Diem Secondary-High School, Amsterdam High School for the gifted, Academy of Journalism and Communication, Hanoi National University, Hanoi National University of Education, Hanoi National University of Foreign Trade, etc.

**6 minutes** to big hospitals such as 198 Hospital, National Medicine Hospital, National Hospital of Endocrinology, E Hospital, ational Institute of Hematology and Blood Transfusion, Central Transport Hospital, etc.

**7 minutes** to headquarters of government offices of Vietnam such as Ministry of Environment and National Resources, Ministry of Domestic Affairs, Governmental Inspectorate, Supreme People's Procuracy, Hanoi Department of Industry and Trade, etc.



"CUBE" BENEFITS

# PLANNING OF THE FUTURE



Hình ảnh minh họa  
Tổng thể dự án Mipec Rubik360

## IMPRESSIVE INTERNAL PLANNING

With over 4.1 hectares in size but just 24.7% of building density, and a synchronized utility system, foremost among these, 3 basements for parking in the residential area and 3 basements for parking in the area of wedding and convention center, and shopping malls, ensuring each household with at least one parking lot, Mipec Rubik360 is one of the most worth living residential complex in West Hanoi.

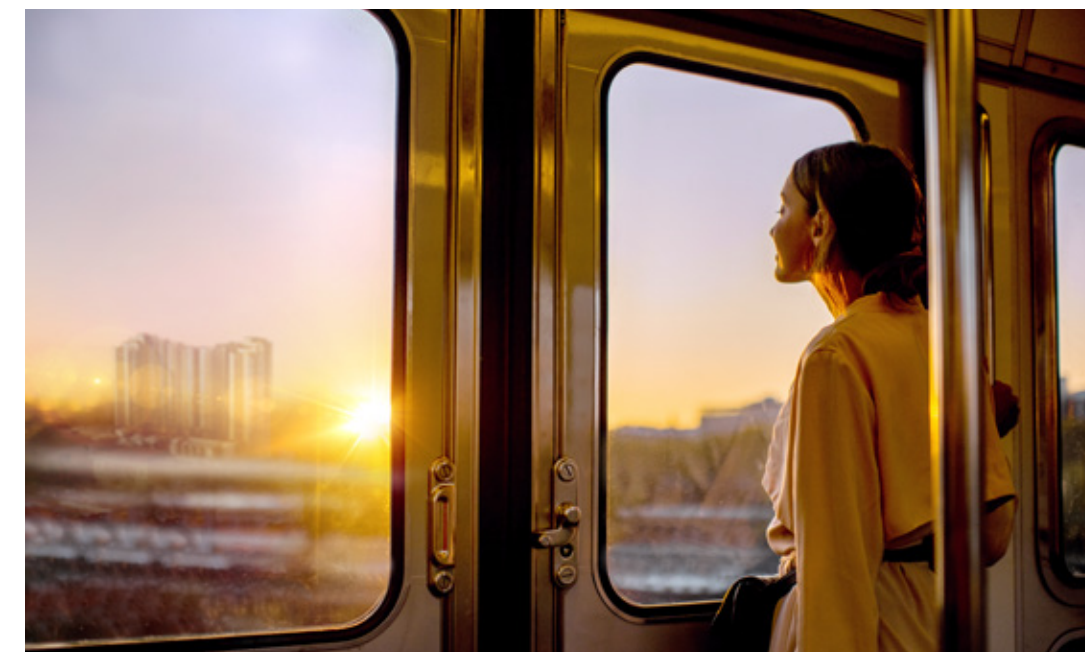
## DEVELOPED SOCIAL INFRASTRUCTURE

Located in the facility center of Cau Giay District, but Mipec Rubik360 also owns a great profitable potential when near the metro line Nhon - Ga Hanoi, a well-developed transport mode in developed countries

Nearly 200 educational institutions  
from Kindergartens to Universities



02 parks  
03 shopping malls



04 leading general hospitals  
01 international hospital

Nhon - Ga Hanoi Metro Line  
expected into operation in 2021





Hình ảnh minh họa  
Trường học nội khu



# CUBE" BENEFITS PRESTIGIOUS REAL ESTATE BRAND NAME

Through 10 years of real estate development and investment, Mipec has proved themselves as a real estate brand name with well-scheduled and high-quality construction projects to their clients. Every project introduced by Mipec is well-received in the market due to its flexibility, suiting all market segments. Therein, the most outstanding signatures of Mipec are the high-end segment Mipec Riverside, The affordable segment Mipec City View, The world class resort Citadines Bayfront Nha Trang and The Grade A office building Mipec 183.



Hình ảnh minh họa  
Trung tâm thương mại nội khu



# "CUBE" LIVING STANDARDS



Hình ảnh minh họa

## OPEN GREEN SPACE IN THE SKY

Only in Miproc Rubik360, 10 sky gardens with a creative design shall be a highlight in the system of 54 facilities in the project. Imagine that at dawns, you're doing meditation there, with full of sunlight or peacefully enjoying the animated city lighting up.

Put your disquieting aside, immerse yourself in and enjoy "precious" green spaces in the sky garden. That's truly life!



Hình ảnh minh họa

## MIPEC RUBIK360 54 COMPREHENSIVE FACILITIES FOR AN ENJOYABLE LIFE RIGHT AT CITY CENTER

Miproc Rubik360 is a worth living environment with full of facilities for all families.

- Shopping malls
- Wedding and convention center
- Internal schools
- 10 sky gardens
- Central square



Hình ảnh minh họa

## CITY RIGHT AT DOORSTEP

Being the only remaining land lot in Xuan Thuy Street, Miproc Rubik360 is highlighted with modern and high-level shopping malls with the gross floor area of up to 24.702m<sup>2</sup>. This is the optimal solution for residents to be least affected by commercial activities, but still having more private spaces.



Hình ảnh minh họa





Hình ảnh minh họa  
Trung tâm tiệc cưới Mipec Palace



# "CUBE" APARTMENT

## OPTIMAL DESIGN - EXQUISITE SPACE

Mipec Rubik360 is the pioneer introducing "cube" apartments with "3 NO"

- No darkness
- No slit
- No bad-viewing angle

With a variety of sizes from 53.3 m<sup>2</sup> - 125.1 m<sup>2</sup>, apartments in Mipec Rubik360 has a smart design, optimizing its use functions, sunlight absorption and living space for owners. Mipec Rubik360 is a perfect choice for many target customers



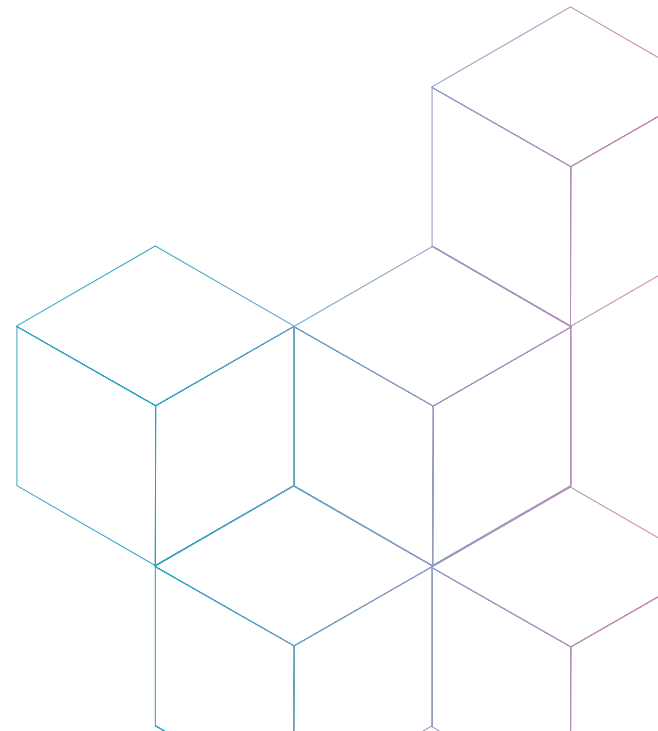
Hình ảnh minh họa  
Nội thất căn hộ





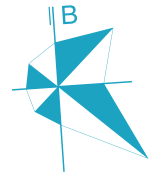
# GENERAL PROJECT LAYOUT

- 01 Shopping malls
- 02 Wedding and convention center
- 03 Internal schools
- 04 10 sky gardens
- 05 Central square
- 06 Outside sport courts
- 07 Choi Vong Canh (A hut for rest or sightseeing)
- 08 Chess-playing area
- 09 Outside playground
- 10 Outside parking area
- 11 Central avenue
- 12 Inter-department office ...





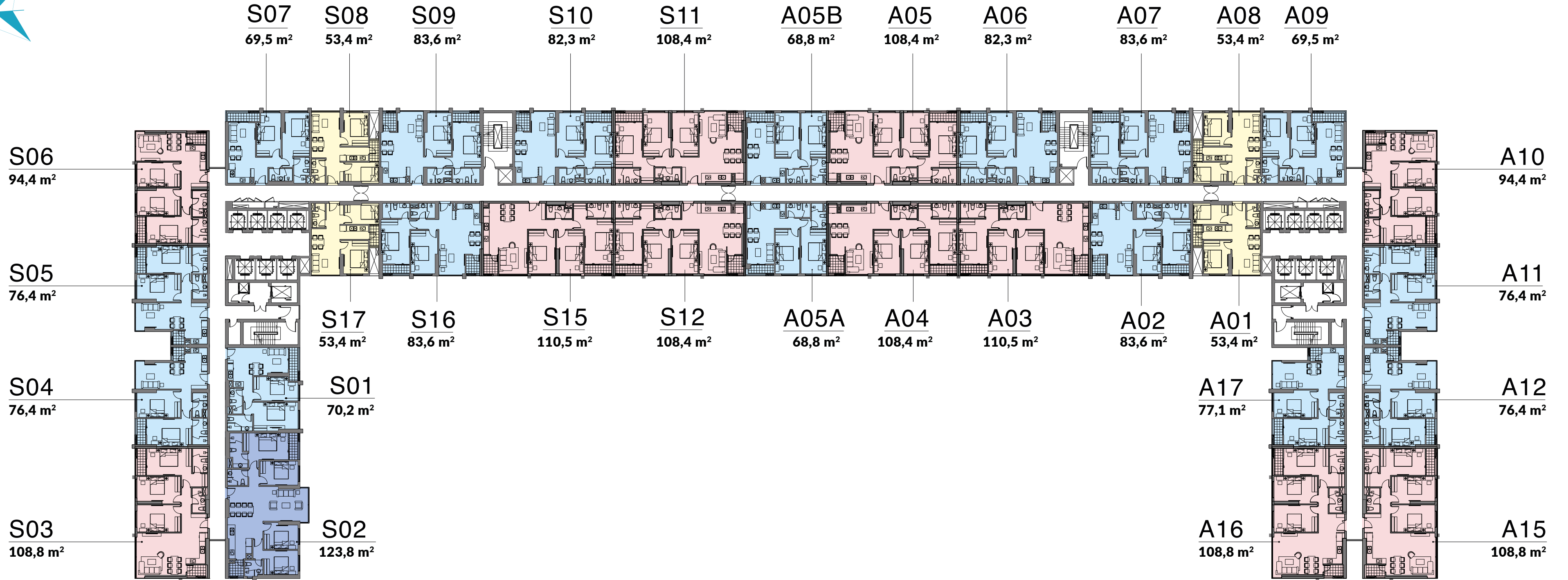
# 3RD - 4TH FLOOR LAYOUT



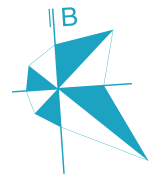
**\*Ghi chú:**

- Hình ảnh chỉ mang tính chất minh họa. Mọi thông tin trong tài liệu này đúng tại thời điểm phát hành và có thể thay đổi mà không cần báo trước  
 - Mọi thông số bản vẽ trong tài liệu này là tương đối, thông số chính thức của từng căn hộ sẽ được quy định tại văn bản cam kết giữa bên bán và bên mua

2PN/ 1WC	2PN/ 2WC
3PN/ 2WC	4PN/ 3WC



# 5TH, 12A FLOOR LAYOUT



**\*Ghi chú:**

- Hình ảnh chỉ mang tính chất minh họa. Mọi thông tin trong tài liệu này đúng tại thời điểm phát hành và có thể thay đổi mà không cần báo trước
- Mọi thông số bản vẽ trong tài liệu này là tương đối, thông số chính thức của từng căn hộ sẽ được quy định tại văn bản cam kết giữa bên bán và bên mua

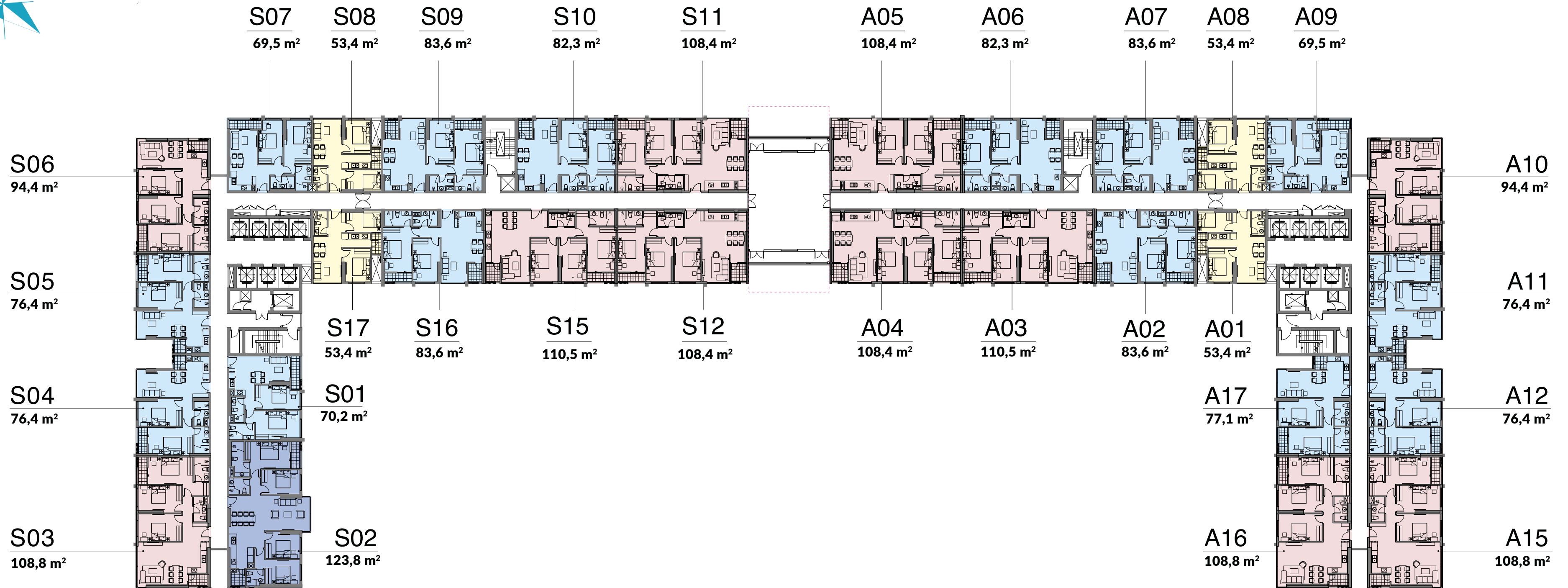
2PN/ 1WC

2PN/ 2WC

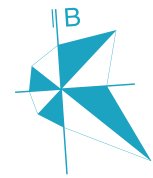
3PN/ 2WC

4PN/ 3WC

Tầng 5: không gian lánh nạn ngoài trời; Tầng 12A: không gian lánh nạn trong nhà



# 6TH - 12TH, 12B - 31TH FLOOR LAYOUT



**\*Ghi chú:**  
 - Hình ảnh chỉ mang tính chất minh họa. Mọi thông tin trong tài liệu này đúng tại thời điểm phát hành và có thể thay đổi mà không cần báo trước.  
 - Mọi thông số bản vẽ trong tài liệu này là tương đối, thông số chính thức của từng căn hộ sẽ được quy định tại văn bản cam kết giữa bên bán và bên mua.

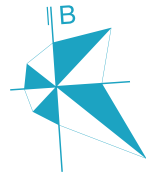


# GARDEN FLOOR LAYOUT





# 32ND FLOOR LAYOUT



**\*Ghi chú:**

- Hình ảnh chỉ mang tính chất minh họa. Mọi thông tin trong tài liệu này đúng tại thời điểm phát hành và có thể thay đổi mà không cần báo trước  
 - Mọi thông số bản vẽ trong tài liệu này là tương đối, thông số chính thức của từng căn hộ sẽ được quy định tại văn bản cam kết giữa bên bán và bên mua

2PN/ 1WC

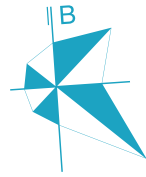
2PN/ 2WC

3PN/ 2WC

4PN/ 3WC



# 33TH FLOOR LAYOUT



**\*Ghi chú:**

- Hình ảnh chỉ mang tính chất minh họa. Mọi thông tin trong tài liệu này đúng tại thời điểm phát hành và có thể thay đổi mà không cần báo trước
- Mọi thông số bản vẽ trong tài liệu này là tương đối, thông số chính thức của từng căn hộ sẽ được quy định tại văn bản cam kết giữa bên bán và bên mua

2PN/ 1WC

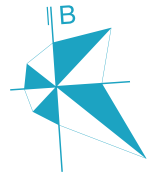
2PN/ 2WC

3PN/ 2WC

4PN/ 3WC



# 34TH FLOOR LAYOUT



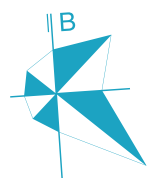
**\*Ghi chú:**

- Hình ảnh chỉ mang tính chất minh họa. Mọi thông tin trong tài liệu này đúng tại thời điểm phát hành và có thể thay đổi mà không cần báo trước
- Mọi thông số bản vẽ trong tài liệu này là tương đối, thông số chính thức của từng căn hộ sẽ được quy định tại văn bản cam kết giữa bên bán và bên mua

2PN/ 1WC	2PN/ 2WC
3PN/ 2WC	4PN/ 3WC



# 35TH FLOOR LAYOUT



**\*Ghi chú:**

- Hình ảnh chỉ mang tính chất minh họa. Mọi thông tin trong tài liệu này đúng tại thời điểm phát hành và có thể thay đổi mà không cần báo trước
- Mọi thông số bản vẽ trong tài liệu này là tương đối, thông số chính thức của từng căn hộ sẽ được quy định tại văn bản cam kết giữa bên bán và bên mua

2PN/ 1WC

2PN/ 2WC

3PN/ 2WC

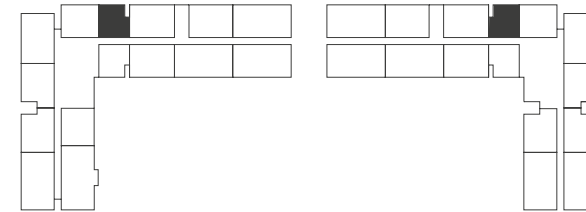
4PN/ 3WC



# TYPICAL LAYOUT

## 2PN / 1WC

S08, A08	Tầng 2 - 31
S06, A08	Tầng 32
S06, A06	Tầng 33
S04, A04	Tầng 34
S04, A02	Tầng 35
Diện tích căn hộ	53,3 - 53,9 m <sup>2</sup>
Căn hộ có lật đối xứng	



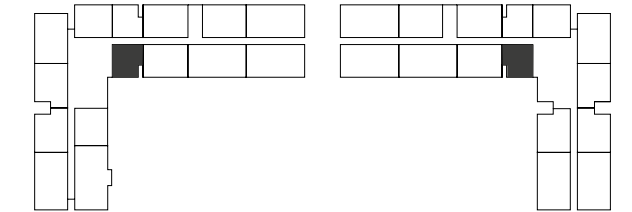
**\*Ghi chú:**

- Hình ảnh chỉ mang tính chất minh họa. Mọi thông tin trong tài liệu này đúng tại thời điểm phát hành và có thể thay đổi mà không cần báo trước  
 - Mọi thông số bản vẽ trong tài liệu này là tương đối, thông số chính thức của từng căn hộ sẽ được quy định tại văn bản cam kết giữa bên bán và bên mua



## 2PN / 1WC

S17, A01	Tầng 2 - 31
S15, A01	Tầng 32
S11, A01	Tầng 33
S07, A01	Tầng 34
S05, A01	Tầng 35
Diện tích căn hộ	53,3 - 53,9 m <sup>2</sup>
Căn hộ có lật đối xứng	



**\*Ghi chú:**

- Hình ảnh chỉ mang tính chất minh họa. Mọi thông tin trong tài liệu này đúng tại thời điểm phát hành và có thể thay đổi mà không cần báo trước  
 - Mọi thông số bản vẽ trong tài liệu này là tương đối, thông số chính thức của từng căn hộ sẽ được quy định tại văn bản cam kết giữa bên bán và bên mua

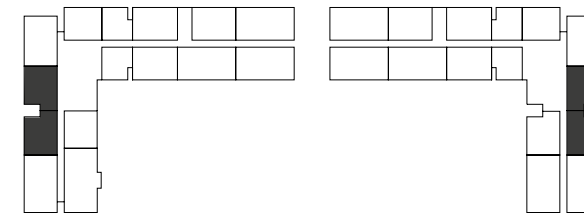




# TYPICAL LAYOUT

## 2PN / 2WC

S04, S05, A11, A12	<b>Tầng 2 - 31</b>
S02, S03, A11, A12	<b>Tầng 32</b>
S02, S03, A09, A10	<b>Tầng 33</b>
S01, A07	<b>Tầng 34</b>
S01, A05	<b>Tầng 35</b>
Diện tích căn hộ	<b>76 - 77,5 m<sup>2</sup></b>
Căn hộ có lật đối xứng	

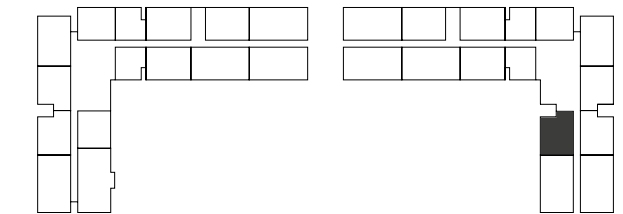


**\*Ghi chú:**

- Hình ảnh chỉ mang tính chất minh họa. Mọi thông tin trong tài liệu này đúng tại thời điểm phát hành và có thể thay đổi mà không cần báo trước  
 - Mọi thông số bản vẽ trong tài liệu này là tương đối, thông số chính thức của từng căn hộ sẽ được quy định tại văn bản cam kết giữa bên bán và bên mua

## 2PN / 2WC

A17	<b>Tầng 2 - 31</b>
A15	<b>Tầng 32</b>
A11	<b>Tầng 33</b>
Diện tích căn hộ	<b>76,7 - 78 m<sup>2</sup></b>



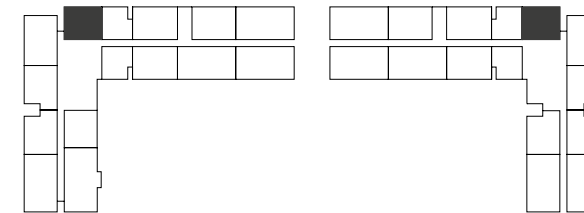
**\*Ghi chú:**

- Hình ảnh chỉ mang tính chất minh họa. Mọi thông tin trong tài liệu này đúng tại thời điểm phát hành và có thể thay đổi mà không cần báo trước  
 - Mọi thông số bản vẽ trong tài liệu này là tương đối, thông số chính thức của từng căn hộ sẽ được quy định tại văn bản cam kết giữa bên bán và bên mua

# TYPICAL LAYOUT

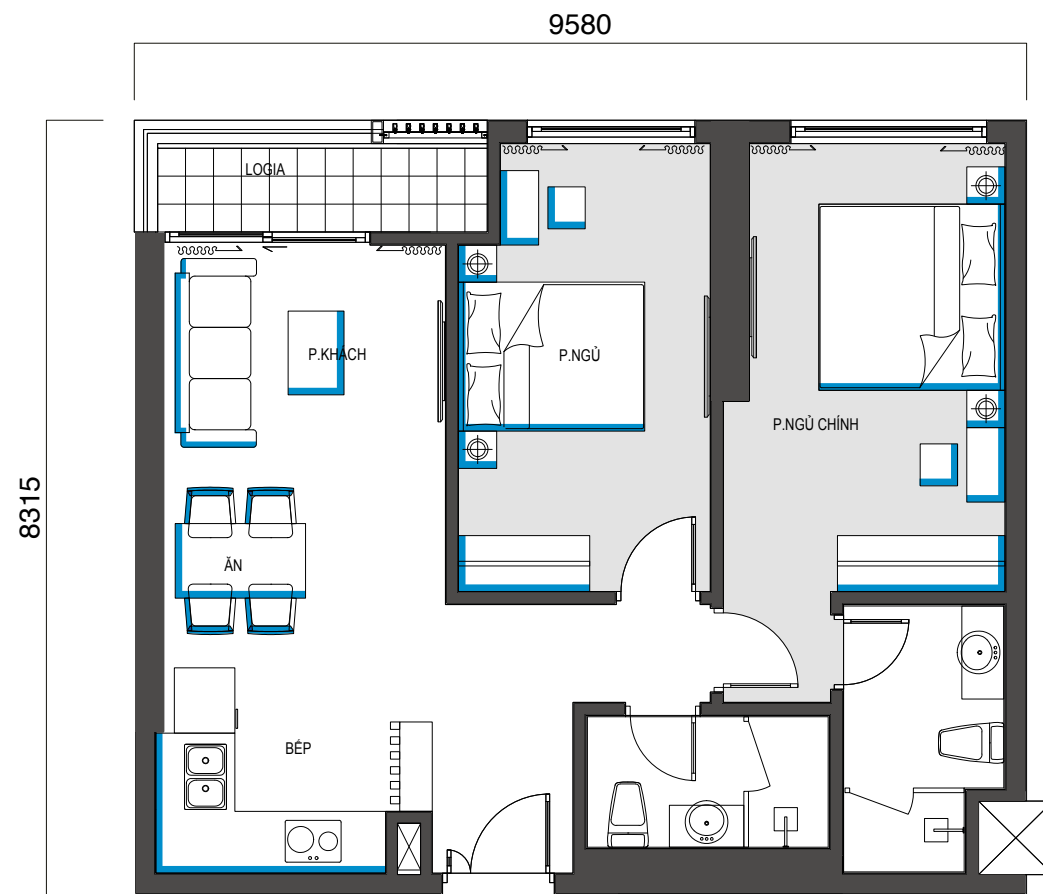
## 2PN / 2WC

S07, A09	Tầng 2 - 31
S05, A09	Tầng 32
S05, A07	Tầng 33
S03, A05	Tầng 34
S03, A03	Tầng 35
Diện tích căn hộ	69,2 - 70 m <sup>2</sup>
Căn hộ có lật đối xứng	



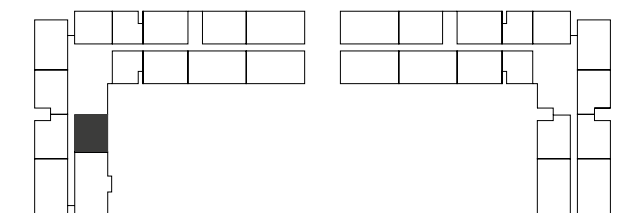
**\*Ghi chú:**

- Hình ảnh chỉ mang tính chất minh họa. Mọi thông tin trong tài liệu này đúng tại thời điểm phát hành và có thể thay đổi mà không cần báo trước  
 - Mọi thông số bản vẽ trong tài liệu này là tương đối, thông số chính thức của từng căn hộ sẽ được quy định tại văn bản cam kết giữa bên bán và bên mua



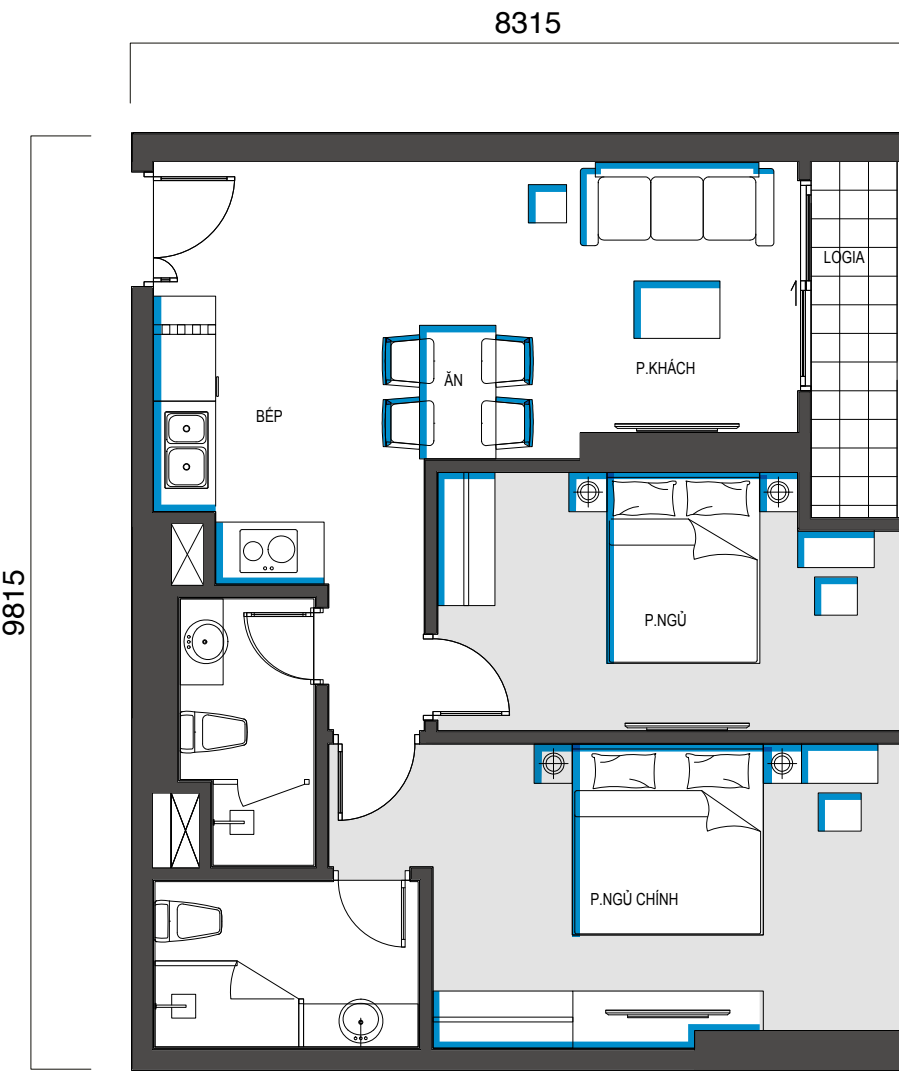
## 2PN / 2WC

S01	Tầng 2 - 31
S01	Tầng 32
S01	Tầng 33
Diện tích căn hộ	70,2 - 70,8 m <sup>2</sup>



**\*Ghi chú:**

- Hình ảnh chỉ mang tính chất minh họa. Mọi thông tin trong tài liệu này đúng tại thời điểm phát hành và có thể thay đổi mà không cần báo trước  
 - Mọi thông số bản vẽ trong tài liệu này là tương đối, thông số chính thức của từng căn hộ sẽ được quy định tại văn bản cam kết giữa bên bán và bên mua

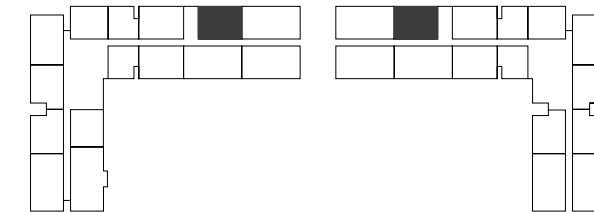
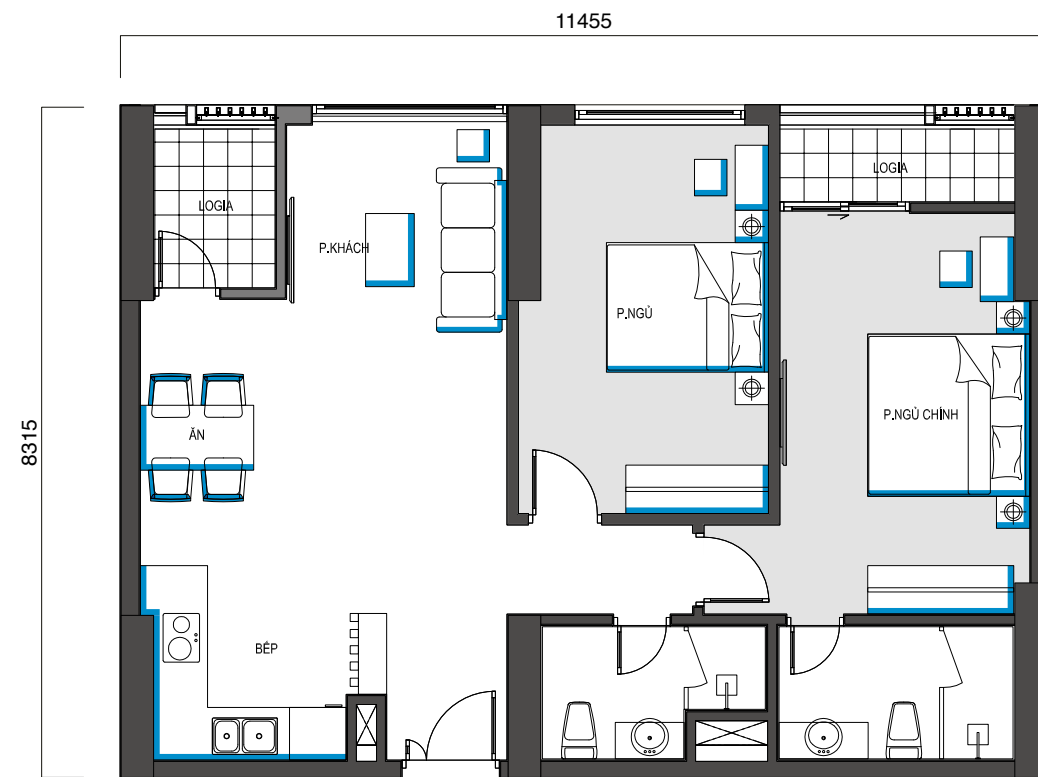




# TYPICAL LAYOUT

## 2PN / 2WC

S10, A06	Tầng 2 - 31
S08, A06	Tầng 32
S08, A04	Tầng 33
Diện tích căn hộ	<b>82,2 - 83,5 m<sup>2</sup></b>
Căn hộ có lật đối xứng	

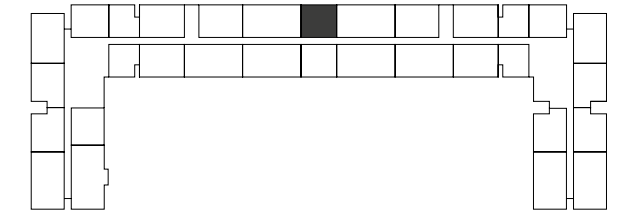
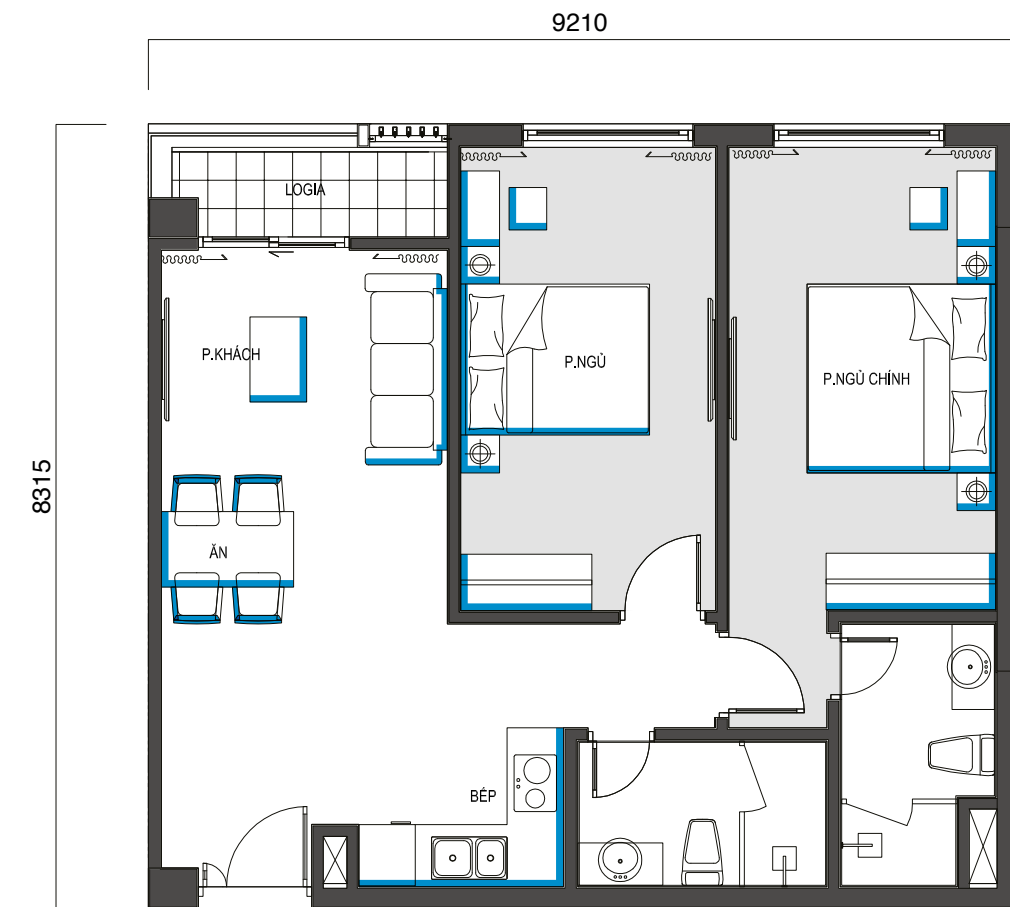


**\*Ghi chú:**

- Hình ảnh chỉ mang tính chất minh họa. Mọi thông tin trong tài liệu này đúng tại thời điểm phát hành và có thể thay đổi mà không cần báo trước  
 - Mọi thông số bản vẽ trong tài liệu này là tương đối, thông số chính thức của từng căn hộ sẽ được quy định tại văn bản cam kết giữa bên bán và bên mua

## 2PN / 2WC

A05B	Tầng 3 - 4
Diện tích căn hộ	<b>68,8 m<sup>2</sup></b>



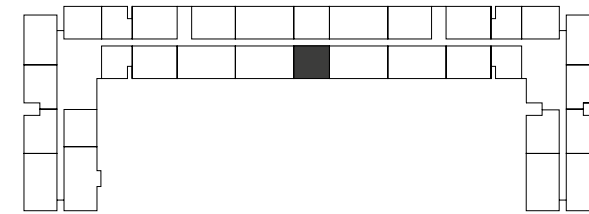
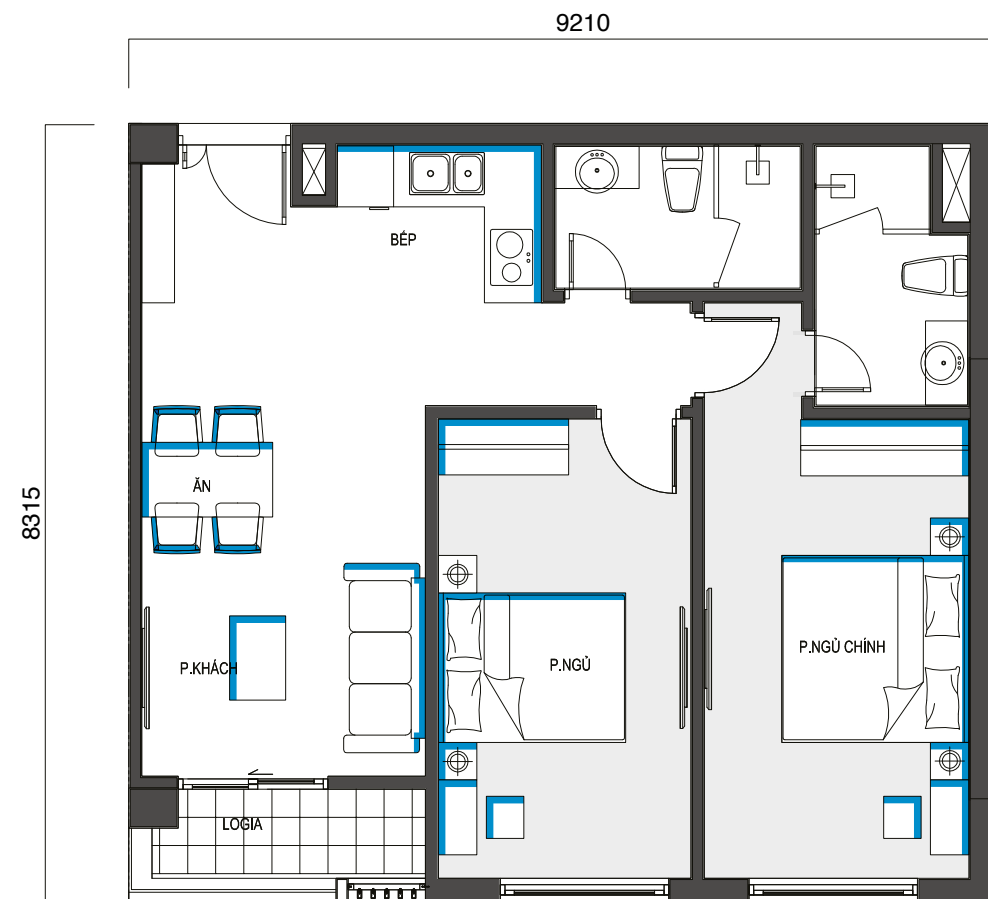
**\*Ghi chú:**

- Hình ảnh chỉ mang tính chất minh họa. Mọi thông tin trong tài liệu này đúng tại thời điểm phát hành và có thể thay đổi mà không cần báo trước  
 - Mọi thông số bản vẽ trong tài liệu này là tương đối, thông số chính thức của từng căn hộ sẽ được quy định tại văn bản cam kết giữa bên bán và bên mua

# TYPICAL LAYOUT

## 2PN / 2WC

A05A	Tầng 3 - 4
Diện tích căn hộ	68,8 m <sup>2</sup>

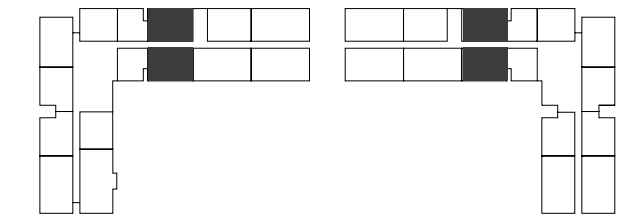
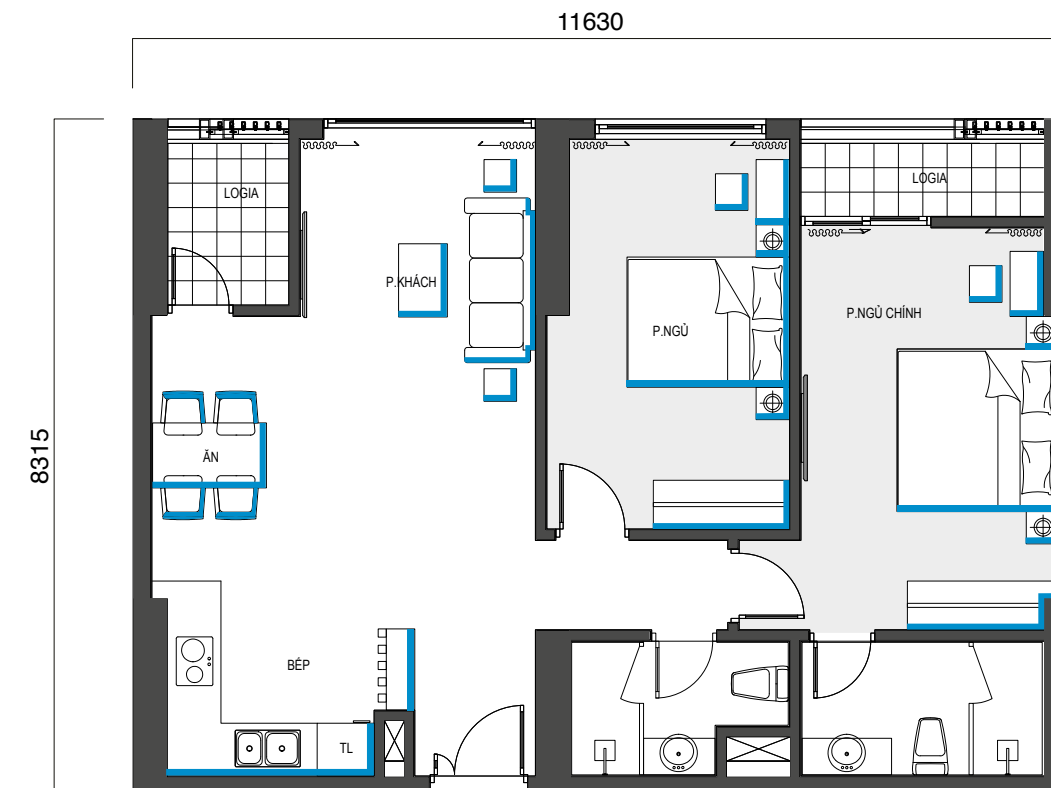


**\*Ghi chú:**

- Hình ảnh chỉ mang tính chất minh họa. Mọi thông tin trong tài liệu này đúng tại thời điểm phát hành và có thể thay đổi mà không cần báo trước  
 - Mọi thông số bản vẽ trong tài liệu này là tương đối, thông số chính thức của từng căn hộ sẽ được quy định tại văn bản cam kết giữa bên bán và bên mua

## 2PN / 2WC

S09, S16, A07, A02	Tầng 2 - 31
S07, S12, A07, A02	Tầng 32
S07, S10, A05, A02	Tầng 33
S05, S06, A03, A02	Tầng 34
Diện tích căn hộ	83,6 - 85 m <sup>2</sup>
Căn hộ có lật đối xứng	



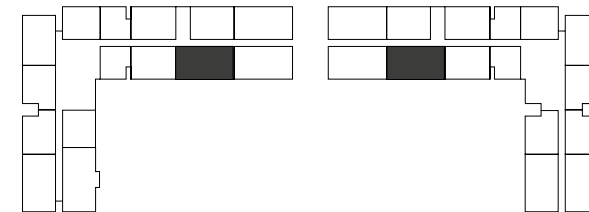
**\*Ghi chú:**

- Hình ảnh chỉ mang tính chất minh họa. Mọi thông tin trong tài liệu này đúng tại thời điểm phát hành và có thể thay đổi mà không cần báo trước  
 - Mọi thông số bản vẽ trong tài liệu này là tương đối, thông số chính thức của từng căn hộ sẽ được quy định tại văn bản cam kết giữa bên bán và bên mua

# TYPICAL LAYOUT

## 3PN / 2WC

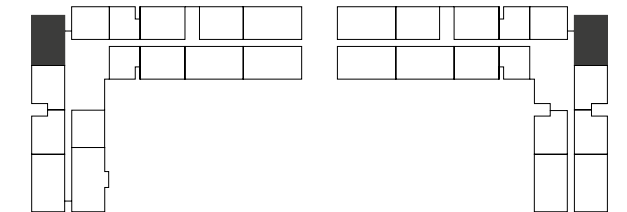
S15, A03	Tầng 2 - 31
S11, A03	Tầng 32
S09, A03	Tầng 33
Diện tích căn hộ	110,5 - 111,4 m <sup>2</sup>
Căn hộ có lật đối xứng	



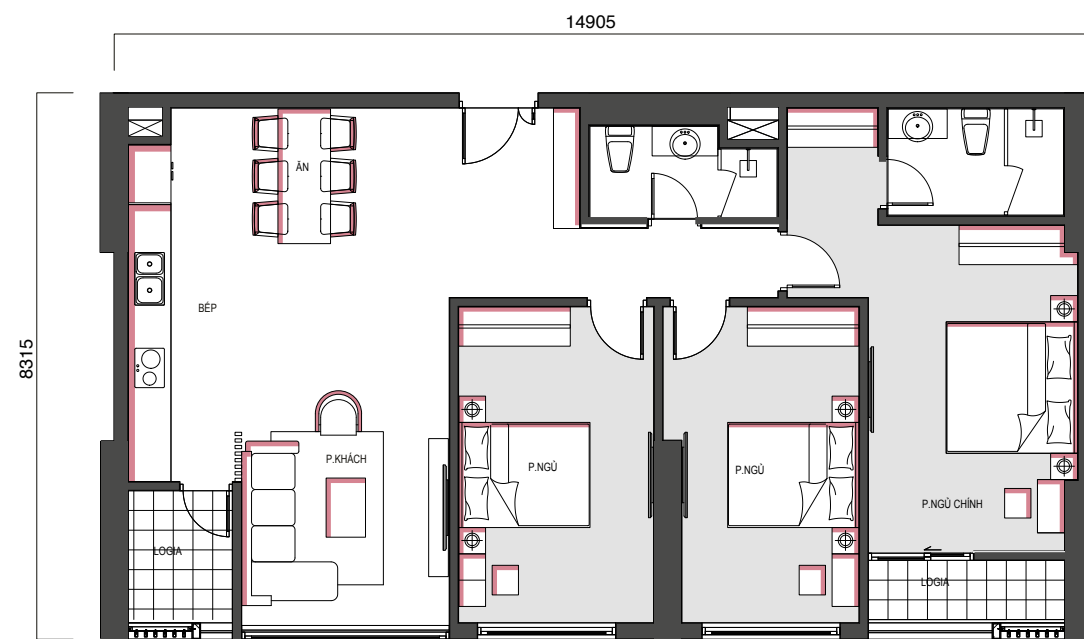
**\*Ghi chú:**  
 - Hình ảnh chỉ mang tính chất minh họa. Mọi thông tin trong tài liệu này đúng tại thời điểm phát hành và có thể thay đổi mà không cần báo trước  
 - Mọi thông số bản vẽ trong tài liệu này là tương đối, thông số chính thức của từng căn hộ sẽ được quy định tại văn bản cam kết giữa bên bán và bên mua

## 3PN / 2WC

S06, A10	Tầng 2 - 31
S04, A10	Tầng 32
S04, A08	Tầng 33
S02, A06	Tầng 34
S02, A04	Tầng 35
Diện tích căn hộ	94,1 - 95 m <sup>2</sup>
Căn hộ có lật đối xứng	



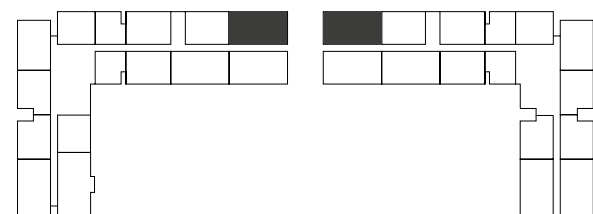
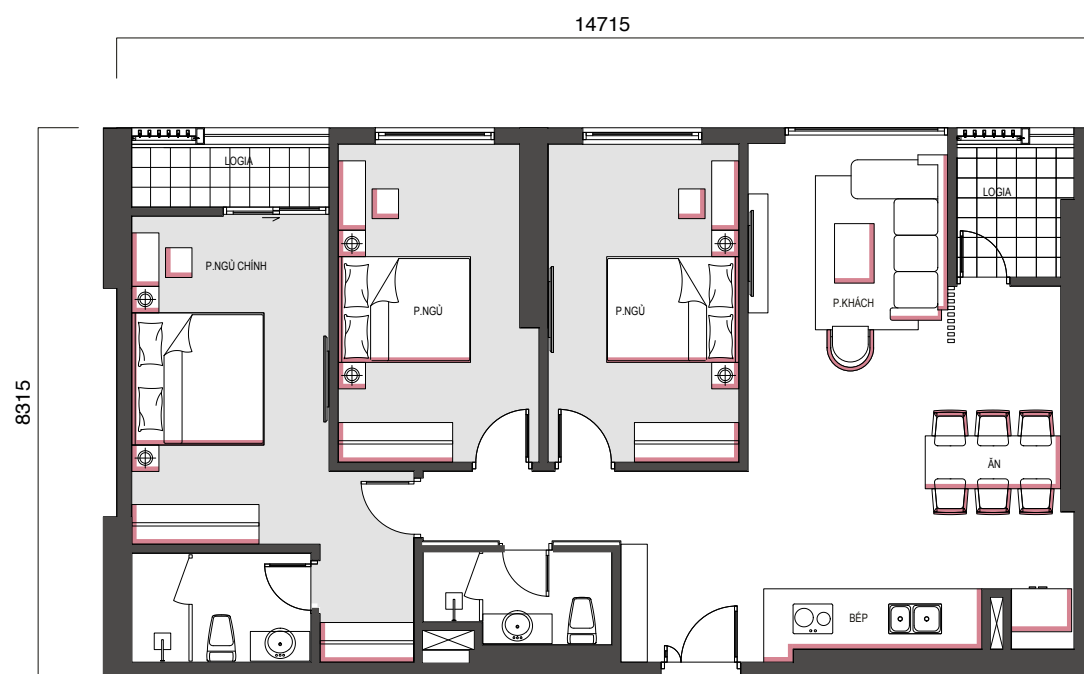
**\*Ghi chú:**  
 - Hình ảnh chỉ mang tính chất minh họa. Mọi thông tin trong tài liệu này đúng tại thời điểm phát hành và có thể thay đổi mà không cần báo trước  
 - Mọi thông số bản vẽ trong tài liệu này là tương đối, thông số chính thức của từng căn hộ sẽ được quy định tại văn bản cam kết giữa bên bán và bên mua



# TYPICAL LAYOUT

## 3PN / 2WC

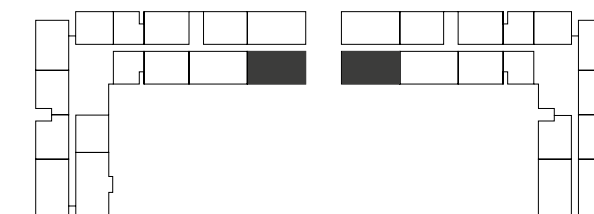
S11, A05	<b>Tầng 2, 3, 4, 5, 12A</b>
Diện tích căn hộ	<b>108 - 108,4 m<sup>2</sup></b>
Căn hộ có lật đối xứng	



**\*Ghi chú:**  
 - Hình ảnh chỉ mang tính chất minh họa. Mọi thông tin trong tài liệu này đúng tại thời điểm phát hành và có thể thay đổi mà không cần báo trước  
 - Mọi thông số bản vẽ trong tài liệu này là tương đối, thông số chính thức của từng căn hộ sẽ được quy định tại văn bản cam kết giữa bên bán và bên mua

## 3PN / 2WC

S12, A04	<b>Tầng 2, 3, 4, 5, 12A</b>
Diện tích căn hộ	<b>108 - 108,4 m<sup>2</sup></b>
Căn hộ có lật đối xứng	

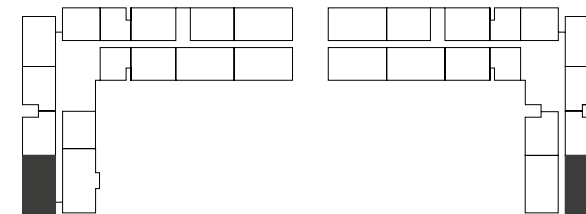
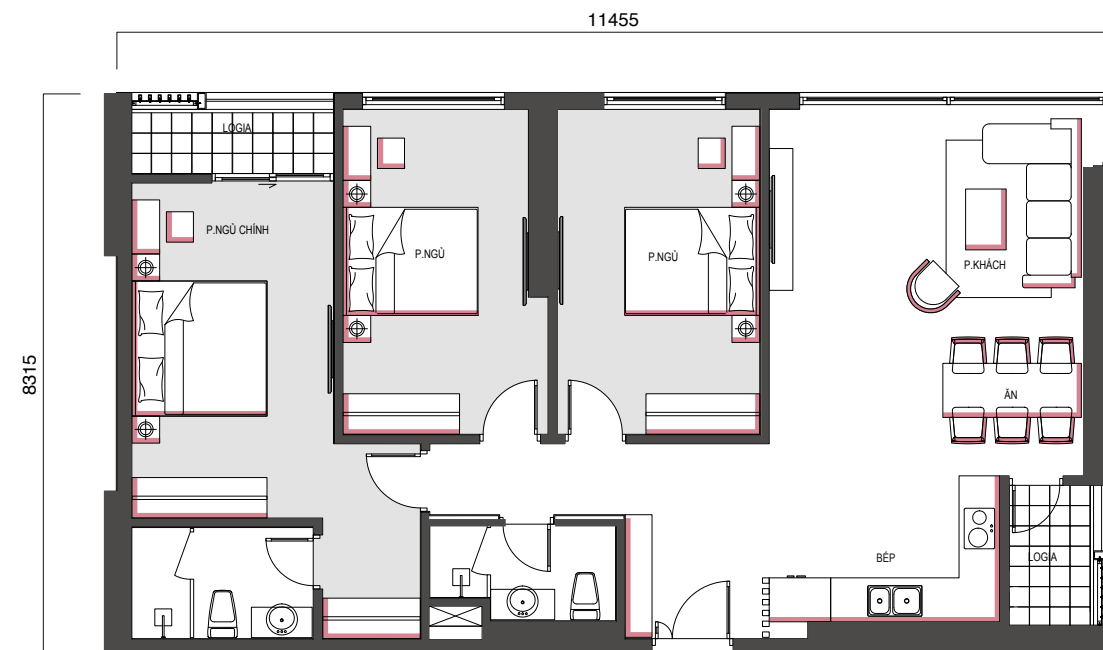


**\*Ghi chú:**  
 - Hình ảnh chỉ mang tính chất minh họa. Mọi thông tin trong tài liệu này đúng tại thời điểm phát hành và có thể thay đổi mà không cần báo trước  
 - Mọi thông số bản vẽ trong tài liệu này là tương đối, thông số chính thức của từng căn hộ sẽ được quy định tại văn bản cam kết giữa bên bán và bên mua

# TYPICAL LAYOUT

## 3PN / 2WC

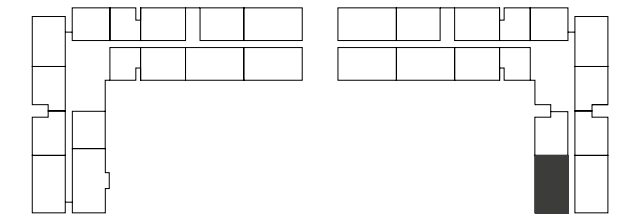
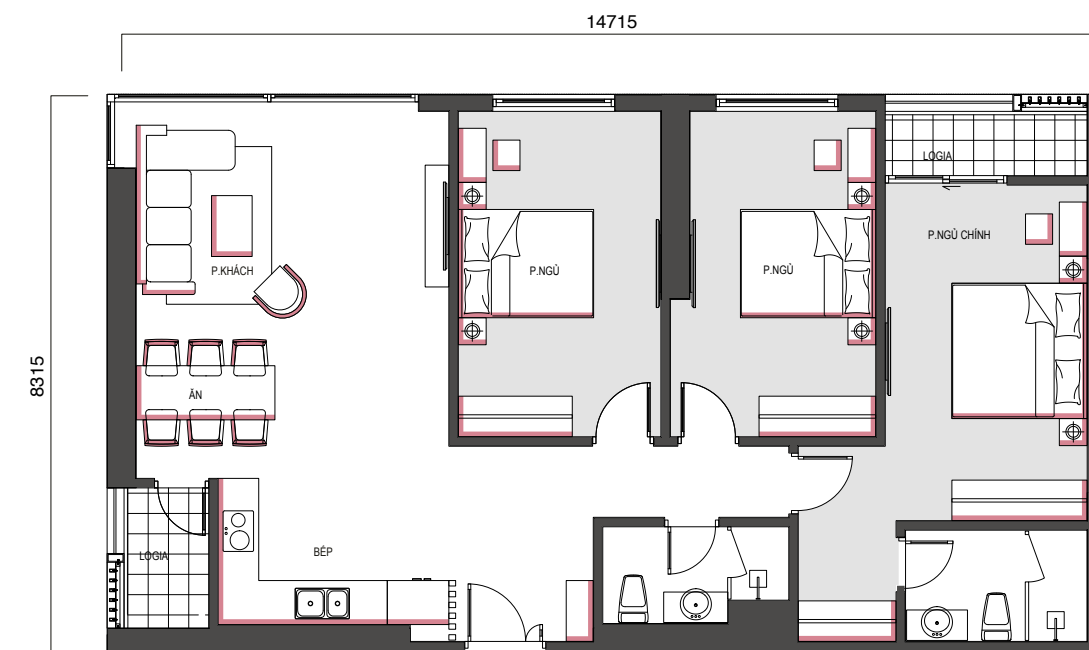
S03, A15	<b>Tầng 2-31</b>
Diện tích căn hộ	<b>108,3 - 109,8 m<sup>2</sup></b>
Căn hộ có lật đối xứng	



**\*Ghi chú:**  
 - Hình ảnh chỉ mang tính chất minh họa. Mọi thông tin trong tài liệu này đúng tại thời điểm phát hành và có thể thay đổi mà không cần báo trước  
 - Mọi thông số bản vẽ trong tài liệu này là tương đối, thông số chính thức của từng căn hộ sẽ được quy định tại văn bản cam kết giữa bên bán và bên mua

## 3PN / 2WC

A16	<b>Tầng 2 - 31</b>
Diện tích căn hộ	<b>108,4 - 109,8 m<sup>2</sup></b>



**\*Ghi chú:**  
 - Hình ảnh chỉ mang tính chất minh họa. Mọi thông tin trong tài liệu này đúng tại thời điểm phát hành và có thể thay đổi mà không cần báo trước  
 - Mọi thông số bản vẽ trong tài liệu này là tương đối, thông số chính thức của từng căn hộ sẽ được quy định tại văn bản cam kết giữa bên bán và bên mua

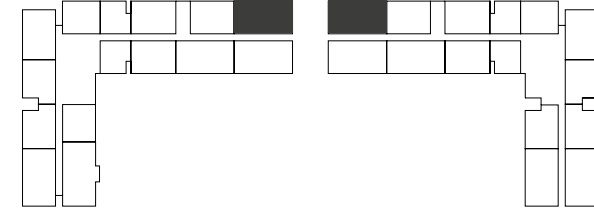
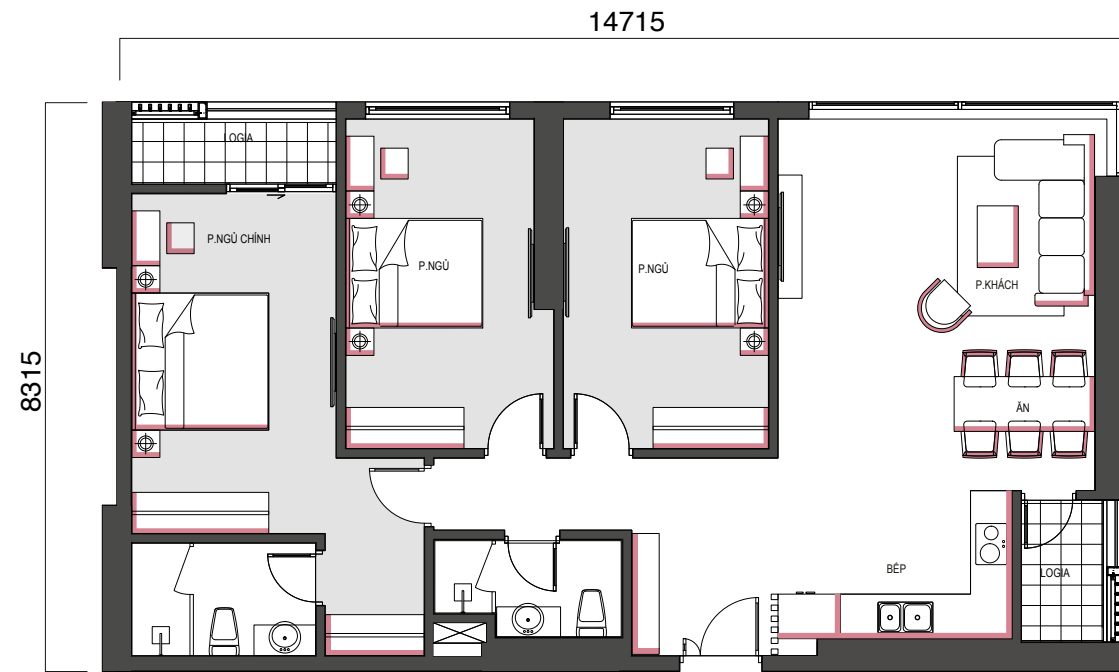
# TYPICAL LAYOUT

## 3PN / 2WC

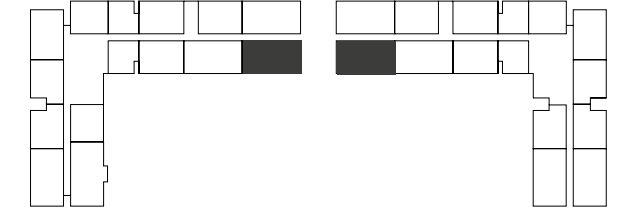
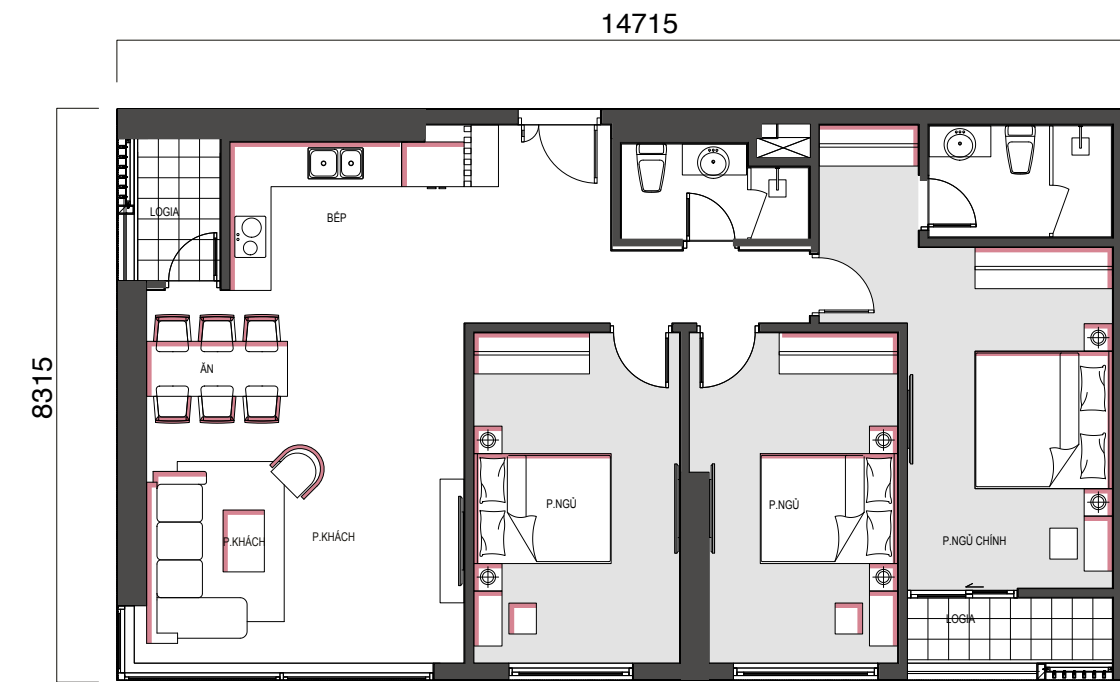
S11, A05	Tầng 6-31 (trừ tầng 12A)
S09, A05	Tầng 32
Diện tích căn hộ	108,8 - 109,8 m <sup>2</sup>
Căn hộ có lật đối xứng	

## 3PN / 2WC

S12, A04	Tầng 6-31 (trừ tầng 12A)
S10, A04	Tầng 32
Diện tích căn hộ	108,8 - 109,8 m <sup>2</sup>
Căn hộ có lật đối xứng	



**\*Ghi chú:**  
 - Hình ảnh chỉ mang tính chất minh họa. Mọi thông tin trong tài liệu này đúng tại thời điểm phát hành và có thể thay đổi mà không cần báo trước  
 - Mọi thông số bản vẽ trong tài liệu này là tương đối, thông số chính thức của từng căn hộ sẽ được quy định tại văn bản cam kết giữa bên bán và bên mua



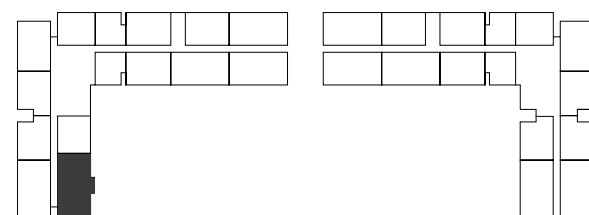
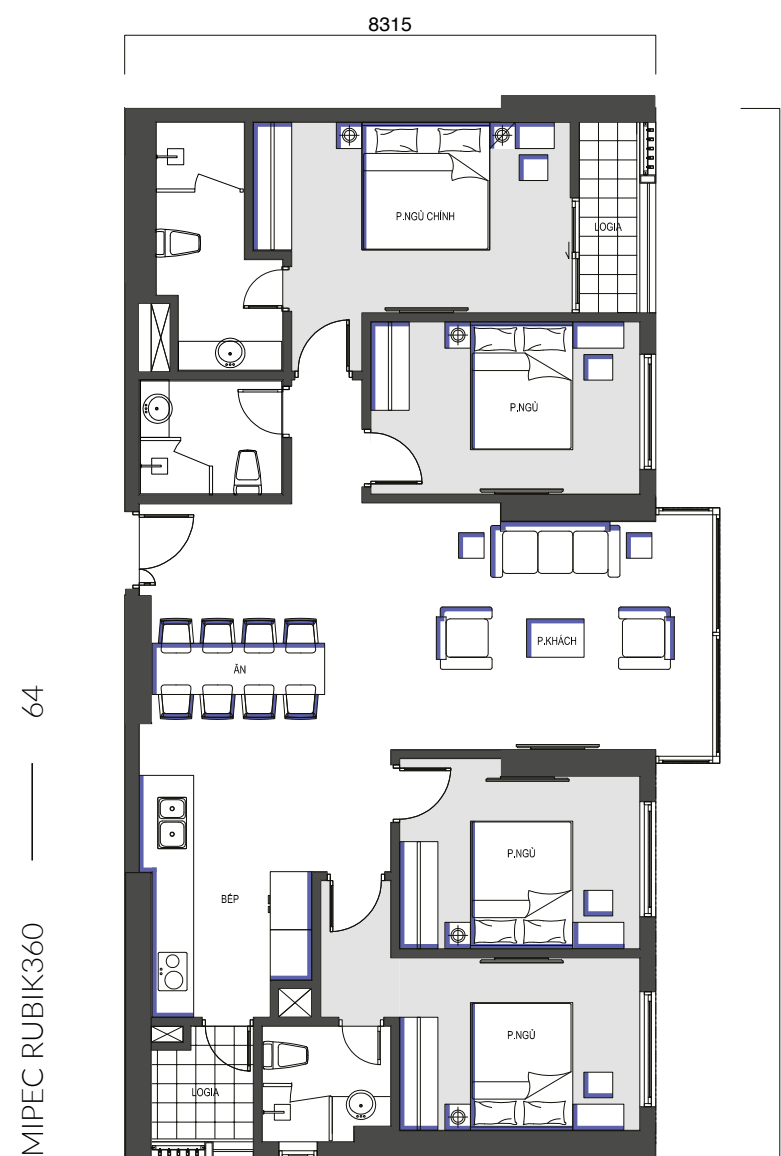
**\*Ghi chú:**  
 - Hình ảnh chỉ mang tính chất minh họa. Mọi thông tin trong tài liệu này đúng tại thời điểm phát hành và có thể thay đổi mà không cần báo trước  
 - Mọi thông số bản vẽ trong tài liệu này là tương đối, thông số chính thức của từng căn hộ sẽ được quy định tại văn bản cam kết giữa bên bán và bên mua



# TYPICAL LAYOUT

4PN / 3WC

S02	Tầng 2 - 31
Diện tích căn hộ	123,5 - 125,1 m <sup>2</sup>



**\*Ghi chú:**  
 - Hình ảnh chỉ mang tính chất minh họa. Mọi thông tin trong tài liệu này đúng tại thời điểm phát hành và có thể thay đổi mà không cần báo trước  
 - Mọi thông số bản vẽ trong tài liệu này là tương đối, thông số chính thức của từng căn hộ sẽ được quy định tại văn bản cam kết giữa bên bán và bên mua



Hình ảnh minh họa  
Nội thất căn hộ

# APARTMENT HANDOVER STANDARD

STT	Item	Material and specification	Note
<b>I Ceiling</b>			
<b>1.1</b>	<b>Bedroom, living room, kitchen</b>	Plaster ceiling, finishing paint	
<b>1.2</b>	<b>Bathroom</b>	Damp-proof plaster ceiling, finishing paint	
<b>1.3</b>	<b>Loggia</b>	Painted concrete ceiling	
<b>II Wall</b>			
<b>2.1</b>	<b>Bedroom, living room, kitchen</b>	Finishing putty. Color according to the design	<i>Jotun or equivalent</i>
<b>2.2</b>	<b>Bathroom</b>		
<b>2.2</b>	<b>Loggia</b>	Ceramic tile	<i>Imported tile</i>
<b>III Floor</b>			
<b>3.1</b>	<b>Bedroom, living room, kitchen</b>	Ceramic tile	<i>Tile imported from</i>
<b>3.2</b>	<b>Bathroom</b>	Industrial wooden floor	<i>Malaysia/ Thailand or equivalent</i>
<b>3.3</b>	<b>Loggia</b>	Ceramic tile	
<b>IV Door and window</b>			
<b>4.1</b>	<b>Main door</b>	Fire protection door	
<b>4.2</b>	<b>Main door lock</b>	Modern control function lock	<i>Hafele / Kingku or equivalent</i>
<b>4.3</b>	<b>Doorbell</b>	Doorbell displays the image	<i>Aiphone or equivalent</i>
<b>4.4</b>	<b>Room door</b>	Industrial wooden door. Color, design according to the design	<i>An Cuong or equivalent</i>

STT	Item	Material and specification	Note
<b>4.5</b>	<b>Bathroom door</b>	Industrial wooden doors. Color, design according to the design	<i>An Cuong or equivalent</i>
<b>4.6</b>	<b>Window / Glass partition / Door to loggia</b>	Glass door, aluminum frame. Specification, color according to the design	<i>Xingfa or equivalent.</i> <i>KinLong accessories</i>
<b>V Loggia</b>			
<b>5.1</b>	<b>Balcony</b>	Iron paint finishing	
<b>VI Sanitary equipment</b>			
<b>6.1</b>	<b>Lavabo stone surface</b>	Artificial stone	
<b>6.2</b>	<b>Lavabo cabinet</b>	Industrial wood	
<b>6.3</b>	<b>Toilet</b>	Toilet	<i>Kohler or equivalent</i>
<b>6.4</b>	<b>Lavabo washbasin</b>		<i>Kohler or equivalent</i>
<b>6.5</b>	<b>Lavabo sink faucet</b>	Modern design showerhead and handshower	<i>Kohler or equivalent</i>
<b>6.6</b>	<b>Shower</b>	(Applied for master bedroom toilet) Handshower (Applied for shared bathroom) Towel bar	<i>Kohler or equivalent</i>
<b>6.7</b>	<b>Other accessories</b>	Tissue dispenser Floor drain cap	<i>Hiwin or equivalent</i>
<b>6.8</b>	<b>Glass</b>		
<b>6.9</b>	<b>Standing shower glass partition</b>	Tempered glass. completed stainless steel	

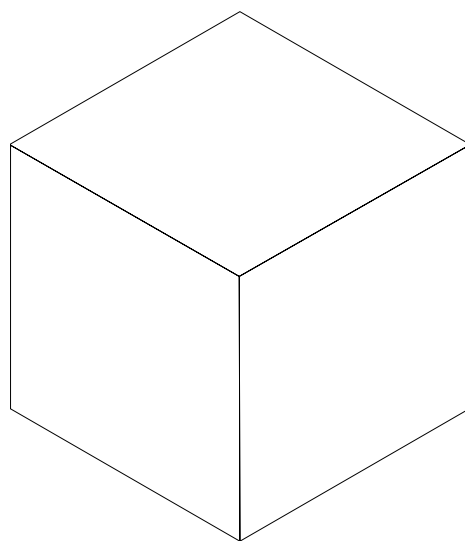
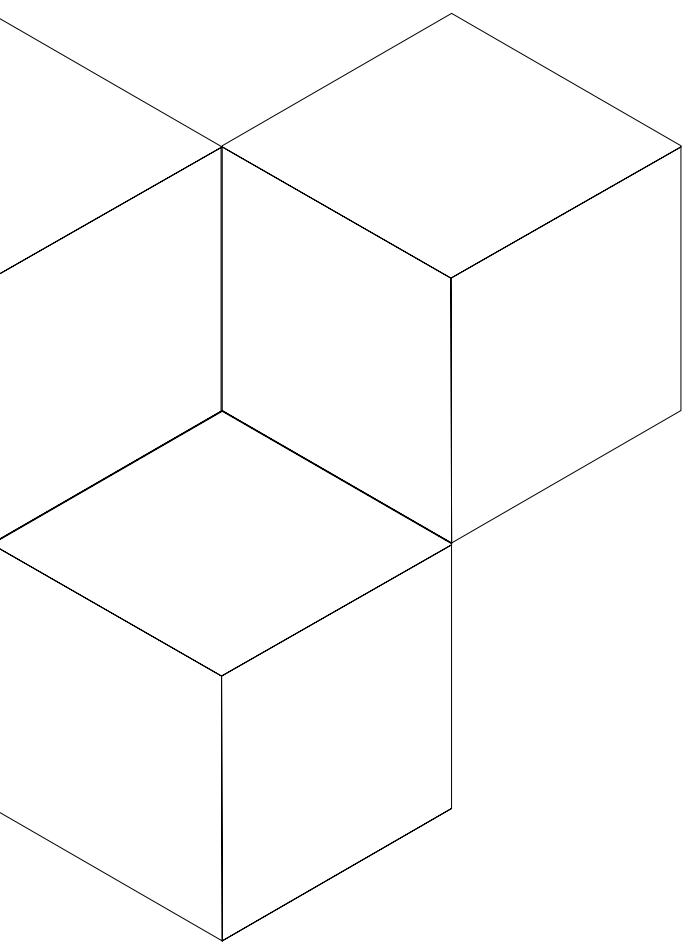


# TIÊU CHUẨN BÀN GIAO CĂN HỘ

STT	Item	Material and specification	Note
<b>VII Kitchen</b>			
7.1	<b>Kitchen Cabinet</b>	Industrial wood Modern design. Size, color according to the design	<i>An Cuong or equivalent</i>
7.2	<b>Kitchen stone surface</b>	Artificial stone	
7.3	<b>Kitchen glass</b>	Tempered glass	
7.4	<b>Kitchen</b>	Induction cooker	<i>Hafele or equivalent</i>
7.5	<b>Range hood</b>	Arrange hood	<i>Hafele or equivalent</i>
7.6	<b>Washbasin</b>	2-holes washbasin	<i>Hafele or equivalent</i>
7.7	<b>Sink faucet</b>		<i>Hafele or equivalent</i>
<b>VIII Electrical equipment</b>			
8.1	<b>Switches, sockets</b>		<i>Simon or equivalent</i>
8.2	<b>Telephone socket, internet</b>		
8.3	<b>electric wire</b>		<i>Cadivi, Tran Phu or equivalent</i>
8.4	<b>Lights inside the apartment</b>	Ceiling recessed downlight	
8.5	<b>Loggia light</b>	Wall light	
8.6	<b>Toilet exhaust fan</b>		

STT	Item	Material and specification	Note
<b>IX Water supply and drainage system</b>			
9.1	<b>Water supply and drainage system</b>	Completed installation	
9.2	<b>Water heater</b>	Equip bathroom.	<i>Ferolli or equivalent</i>
<b>X Air condition system</b>			
10.1	<b>Air condition system</b>	Ceiling recessed 2-way air conditioner	<i>Mitsubishi, Daikin or equivalent</i>
<b>XI Fire protection system</b>			
11.1	<b>Fire Detector</b>	According to fire protection standard	
11.2	<b>Automatic water spray head</b>	According to fire protection standard	
<p>*Ghi chú:</p> <ul style="list-style-type: none"> <li>- Hình ảnh chỉ mang tính chất minh họa. Mọi thông tin trong tài liệu này đúng tại thời điểm phát hành và có thể thay đổi mà không cần báo trước</li> <li>- Mọi thông số bản vẽ trong tài liệu này là tương đối, thông số chính thức của từng căn hộ sẽ được quy định tại văn bản cam kết giữa bên bán và bên mua</li> </ul>			





## **DỰ ÁN MIPEC RUBIK360**

**Địa chỉ:** Số 122-124 Xuân Thủy, phường Dịch Vọng Hậu, quận Cầu Giấy, Hà Nội

**W:** [www.mipecrubik360.com.vn](http://www.mipecrubik360.com.vn) | **H:** 1800 6350