



**METRO  
STAR**

*Kết nối trọn tinh hoa*



**KẾT NỐI TRỌN TINH HOA**  
*Singapore*

- I. VỊ TRÍ TUYỆT VỜI TRÊN MẶT TIỀN XA LỘ HÀ NỘI**
- II. KẾT NỐI GIAO THÔNG THUẬN TIỆN NHẤT**
- III. THIẾT KẾ SINGAPORE – XÂY DỰNG CAO CẤP – TIẾN ĐỘ NHANH CHÓNG**
- IV. 100+ S★O TIỆN ÍCH – KẾT NỐI TRỌN TINH HOA**
- V. PHÁP LÝ ĐẦY ĐỦ**
- VI. HỖ TRỢ TÀI CHÍNH – CƠ HỘI ĐẦU TƯ**

# I. VỊ TRÍ TUYỆT VỜI TRÊN MẶT TIỀN XA LỘ HÀ NỘI

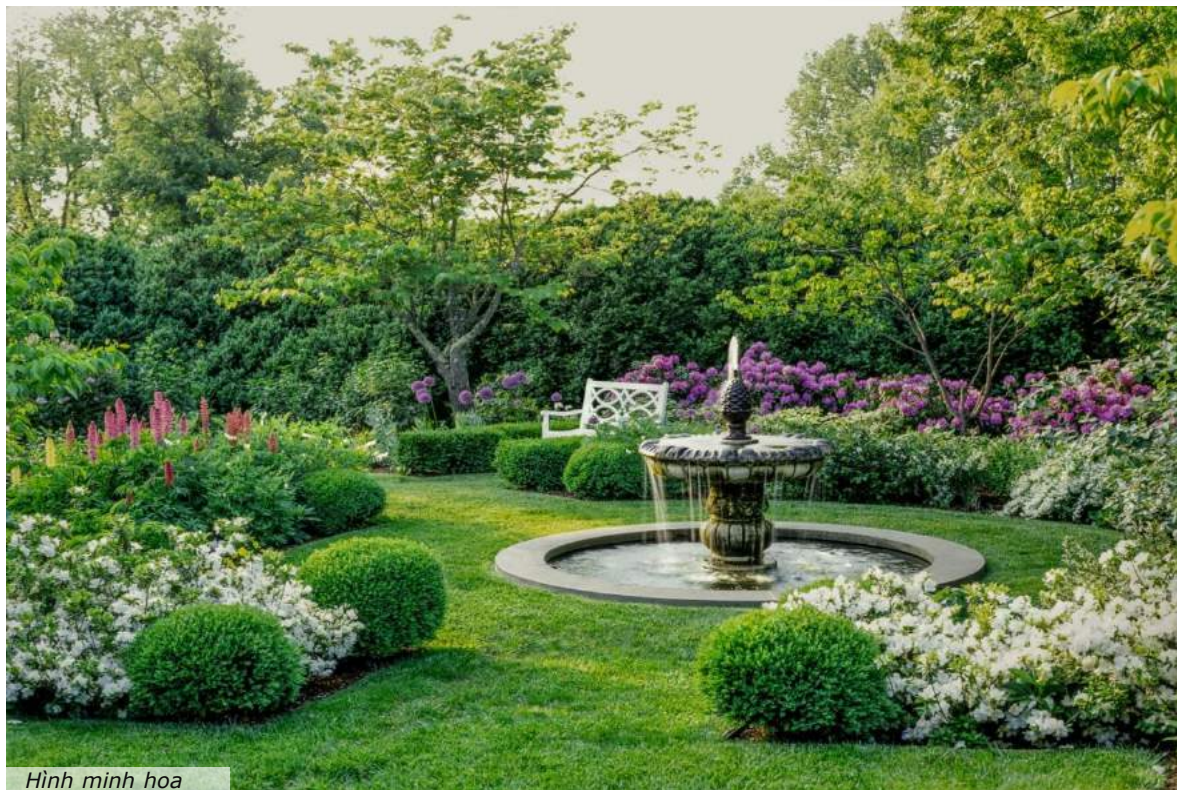
Bất động sản khu Đông TP.HCM liên tục dẫn đầu trong 5 năm qua và tiếp tục giữ "ngôi vương" trong những năm tới với giá trị tăng lên không ngừng.

- **Metro Star** sở hữu vị trí đắc địa nhất Quận 9, tọa lạc tại vòng xoay lớn nhất trên Xa lộ Hà Nội – Đại lộ đẹp nhất của phía Đông Sài Gòn, ngay khu dân cư đông đúc, sầm uất.
- **Metro Star** nằm ngay công viên lớn và đẹp nhất trên **mặt tiền Xa lộ Hà Nội** tại giao điểm kết nối với **Vành đai 2** qua **Phạm Văn Đồng** và **Mai Chí Thọ**.
- **Metro Star** là một dự án hiếm được kết nối với cầu bộ hành đến nhà ga Metro số 10.
- **Metro Star** – **NHỮNG CON SỐ ẤN TƯỢNG: 360** Xa Lộ Hà Nội và Ga Metro số **10**.



*Phối cảnh tòa nhà trên hiện trạng thực tế khu vực*

- **Metro Star** sở hữu vị trí đặc địa nhất Quận 9, tọa lạc tại vòng xoay lớn nhất trên Xa lộ Hà Nội – Đại lộ đẹp nhất của phía Đông Sài Gòn, ngay khu dân cư đông đúc, sầm uất.



Hình minh họa

- **Metro Star** nằm ngay công viên lớn và đẹp nhất trên **mặt tiền Xa lộ Hà Nội** tại giao điểm kết nối với **Vành đai 2** qua **Phạm Văn Đồng** và **Mai Chí Thọ**.



- **Metro Star** là một dự án hiếm được kết nối với cầu bộ hành đến nhà ga Metro số 10, giúp cho cư dân sinh sống tại **Metro Star** chỉ cần thông thả vài bước chân trước khi đi làm mỗi sáng lên tàu là có mặt Trung tâm thành phố đúng giờ.



Hình minh họa

➤ Nhà ga **Metro** số 10.

## II. KẾT NỐI GIAO THÔNG THUẬN TIỆN NHẤT

Thời gian qua, khu Đông liên tục được TP.HCM ưu tiên phát triển với hàng loạt quy hoạch mang tầm quốc tế cùng công trình hạ tầng giao thông lớn khiến khu vực này càng nóng hơn và lan tỏa sang cả các khu vực lân cận.

### **Từ vị trí căn hộ Metro Star, cư dân có thể dễ dàng:**

- Qua Đại lộ Mai Chí Thọ khoảng 10 phút đi Quận 1, 3, đi cao tốc Long Thành đi Miền Đông, miền Trung hoặc qua Đại lộ Võ Văn Kiệt đi miền Tây;
- Thông qua Xa Lộ Hà Nội khoảng 5 phút đến Thảo Điền Quận 2 và qua Bình Thạnh;
- Di chuyển theo tuyến đường Vành đai 2 sẽ có thể đi quanh Thành phố, tất cả Quận, Huyện.
- Theo tuyến đường Phạm Văn Đồng đến Sân bay Tân Sơn Nhất trong 10 phút;
- Đặc biệt dự án kết nối trực tiếp với trạm ga Metro số 10 di chuyển rất nhanh và đúng giờ, suốt tuyến từ chợ Bến Thành, Nhà hát lớn, Tôn Đức Thắng, Văn Thánh...



## II. KẾT NỐI GIAO THÔNG THUẬN TIỆN NHẤT



## III. THIẾT KẾ SINGAPORE – XÂY DỰNG CAO CẤP – TIẾN ĐỘ NHANH CHÓNG

**Địa chỉ:** 360 Xa Lộ Hà Nội, Quận 9, TP.HCM.

**Dự án:**

- Tower 1: 30 tầng & 2 hầm đậu xe;
- Tower 2: 30 tầng & 2 hầm đậu xe;
- 02 tầng **Shop house** và các dịch vụ khác.

**Quy mô:**

- Diện tích dự án: 18.337,5m<sup>2</sup>;
- Mật độ xây dựng: 55%;
- 1.468 căn hộ thương mại sở hữu vĩnh viễn.

## **Cảm hứng sáng tạo từ những tuyệt tác Singapore cho ra đời thiết kế sao 3 cánh Độc đáo và Duy nhất!**

**Metro Star** là dự án do Axis – một trong những tên tuổi thiết kế hàng đầu của Singapore dành nhiều tâm huyết sáng tạo, mang đến cho **Metro Star** thiết kế 3 cánh sao độc đáo nhằm tối ưu hóa không gian và tầm nhìn, mang đến nhiều lợi thế tuyệt vời:

- Tất cả các căn hộ đều có cửa sổ rộng rãi, lô gia. Thiết kế ngôi sao giúp cho các phòng và toilet đón ánh sáng, gió tự nhiên.
- Với thiết kế độc đáo, **Metro Star** như những cánh buồm mở rộng đón những cơn gió mát lành từ mọi hướng. Những hành lang hút gió giúp thông thoáng mang đến năng lượng tốt lành cho mọi không gian sinh hoạt và góp phần tiết kiệm năng lượng.



Lấy cảm hứng từ ***Gardens by the Bay*** của Singapore, **Metro Star** mô phỏng lại 7 kỳ quan thiên nhiên xanh mát nhằm mang đến không gian sống xanh, thoải mái và hiện đại.

Trong khuôn viên dự án, các khu vườn trên cao tạo sự xanh mát kết hợp với những hồ nước mát, bể sục... giúp cân bằng độ ẩm và thanh lọc không khí cho không gian trở nên trong lành.

Các căn hộ **Metro Star** thiết kế theo phong cách chuẩn Singapore, hướng đến cuộc sống xanh, năng động và hiện đại.

Chất lượng xây dựng được đảm bảo bởi nhà giám sát quốc tế Apave và Tổng thầu xây dựng hàng đầu.



# CẬP NHẬT TIẾN ĐỘ DỰ ÁN

<http://metrostar.vn/tien-do>

Chất lượng xây dựng được đảm bảo bởi nhà giám sát quốc tế Apave và Tổng thầu xây dựng hàng đầu.

**THỜI GIAN BÀN GIAO NHÀ**

**QUÝ IV / 2021**

# 6 GIÁ TRỊ KẾT NỐI VÀNG

1. Kết nối giao thông cực kỳ thuận tiện, nhanh, với mọi nơi;
2. Kết nối 3 yếu tố: Kinh doanh, môi trường, cộng đồng;
3. Kết nối những giá trị tinh hoa Việt nam và Singapore;
4. Kết nối cộng đồng cư dân văn minh thịnh vượng;
5. Kết nối không gian sống 3 thế hệ: Người già, người trẻ, thiếu nhi;
6. Kết nối phong cách sống công nghệ trẻ trung và thiên nhiên.

## IV. 100+ S☆O TIỆN ÍCH - KẾT NỐI TRỌN TINH HOA

“Siêu phẩm”  
**Metro Star** – Kết  
nối không gian  
sống xanh từ  
những công trình  
đậm chất Singapore.



Hình minh họa



## **7 KỶ QUAN THIÊN NHIÊN ĐẬM CHẤT SINGAPORE**

**Kết nối  
những giá  
trị tinh hoa  
của Đảo  
quốc  
sư tử**

Tại đây, yếu tố “xanh” tràn ngập bên trong, bên ngoài, trên từng tầng của khu phức hợp với sự hòa quyện của rừng cây đủ loại, hồ nước, nắng, gió tự nhiên... mang đến một không gian sống xanh trong lành, an nhiên và thư thái cho cư dân.



Hình minh họa



## **INFINITY POOL – HỒ BƠI VÔ CỰC**

Hồ bơi thiết kế tràn bờ tạo cảm giác thư thái, lơ lửng giữa lưng chừng thành phố.

Đây là một trong những nơi cư dân có thể tận hưởng những phút giây thư giãn ngay tại ngôi nhà thân yêu của mình.

## SKY BRIDGE – CẦU NGÂN HÀ

Nằm ở tầng 30 của dự án, Sky Bridge mang đến tầm nhìn trải rộng, giúp người thưởng ngoạn có thể cảm nhận khoảnh khắc chuyển giao giữa ngày và đêm.

Cầu kết nối 2 tòa chung cư của dự án căn hộ có hình ngôi sao 3 cánh, được thiết kế để ngắm nhìn cảnh hoàng hôn tráng lệ dần phủ xuống thành phố.



## **FOREST GARDEN - KHU RỪNG SINH THÁI**

Khu rừng sinh thái  
xanh mát, đem lại bầu  
không khí trong lành  
cho gia đình bạn.



Hình minh họa



**Kết nối  
không  
gian sống  
XANH**

## **VITALITY GARDEN – VƯỜN SINH LỰC, NĂNG LƯỢNG**

Rất nhiều mảng xanh bao bọc xung quanh khu căn hộ không chỉ giúp điều hòa không khí ,làm dịu tinh thần mà còn đem lại những trải nghiệm đặc biệt cho cả gia đình và trẻ em khi chăm sóc vườn rau củ quả , thảo dược .



Hình minh họa

## PLAY PARC – KHU VUI CHƠI GIẢI TRÍ

Lấy cảm hứng từ Sentosa mang đến khu vui chơi đậm chất thiên nhiên cho cư dân **Metro Star** được hài hòa giữa công viên giải trí nhiệt đới, các khu vườn hoang dã...

Một không gian vui chơi, thư giãn đúng nghĩa chỉ cách căn hộ bước chân...

### IV. 100+ S★O TIỆN ÍCH - KẾT NỐI TRỌN TỈNH HOA



Hình minh họa



Hình minh họa

## **WELLNESS SANCTUARY - THÁNH ĐỊA NGHỈ DƯỠNG**

Thiên đường nghỉ dưỡng với khu tập Thiền giữa những rợp bóng cây xanh cảnh quang tuyệt đẹp. Là nơi các cư dân có thể thoải mái tận hưởng những giây phút uống trà an nhiên bên cạnh gia đình thân yêu của mình.

## SKY SYMPHONY – KHU GIAO HƯỞNG BẦU TRỜI

Không gian rooftop với tầm nhìn tuyệt đẹp bao quát toàn cảnh thành phố về đêm ngay tại khu căn hộ **Metro Star** sẽ là bản giao hưởng tuyệt vời cho mọi hoạt động vui chơi, giải trí, đáp ứng đầy đủ nhu cầu của các cư dân như: thưởng thức âm nhạc, café, private party . . .







**METRO  
STAR -  
Kết nối  
cộng đồng  
văn minh**



Hình minh họa

**Cuộc sống tại Metro Star sẽ là nơi một cộng đồng văn minh và thịnh vượng được tận hưởng trọn vẹn những trải nghiệm sống trong một hệ sinh thái cân bằng và nhân văn.**

Là nơi ngày mới bắt đầu bằng tiếng chim hót, từng giọt sương li ti đọng trên chồi non xanh biếc, ánh nắng ban mai nhẹ xuyên kẽ lá giữa thiên nhiên trong lành.

Nơi tràn ngập tiếng cười con trẻ và những người già thành thơi chơi cờ trò chuyện dưới tán cây. Nơi những chủ nhân trẻ được đáp ứng tối đa các nhu cầu tận hưởng cuộc sống hiện đại giữa thiên nhiên trong lành và để cao các giá trị tinh thần...



Hình minh họa

## METRO STAR

Sẽ là môi trường sống thân thiện cho mọi lứa tuổi từ trẻ em đến người cao tuổi...

Các tiện ích đáp ứng được cả yêu cầu của những gia đình nhiều thế hệ sinh sống.



Hình minh họa

## IV. 100+ S★O TIỆN ÍCH - KẾT NỐI TRỌN TINH HOA



KẾT NỐI TRỌN TINH HOA  
*Singapore*



**Metro Star mang đến 100+ tiện ích** hoàn hảo phục vụ mọi nhu cầu cuộc sống của những cư dân thành thị hiện đại: mua sắm, thư giãn, ăn uống, vui chơi giải trí... Một môi trường sống thân thiện với thiên nhiên của những cư dân nhân văn và tinh tế.

# TẬN HƯỞNG 100+ TIỆN ÍCH NỘI KHU ĐẶC QUYỀN

1. Các cửa hàng mua sắm chọn lọc
2. Quảng trường trước block số 1
3. Quảng trường trước block số 2
4. Vườn treo tầng trệt
5. Đại lộ cây xanh
6. Các cửa hàng ẩm thực
7. Không gian sự kiện, sinh hoạt nhóm
8. Hành lang cây xanh
9. Khu drop off của xe khách
10. Hồ bơi thi đấu 50m
11. Công viên thể dục
12. Hồ thể dục dưới nước
13. Hồ thủy lực
14. Bãi cỏ
15. Ghế tắm nắng
16. Chòi nghỉ bên hồ bơi
17. Thảm cỏ tạo hình
18. Tường điêu khắc
19. Đài phun nước
20. Vườn trồng rau
21. Lều du mục (Cabana)
22. Vườn nhiệt đới
23. Vườn tạo hình
24. Vườn rừng
25. Đường lồng đèn
26. Vườn hoa
27. Khu sinh hoạt cộng đồng
28. Vườn hương liệu, gia vị
29. Khu nghỉ tài xế , người giao hàng
30. Nhà trẻ
31. Tường cây xanh
32. Khu ghế nghỉ ngơi, thư giãn
33. Khu ăn uống ngoài trời
34. Khu thùng thư
35. Khu uống trà, đánh cờ

# TẬN HƯỞNG 100+ TIỆN ÍCH NỘI KHU ĐẶC QUYỀN

36. Play Pool Hồ bơi công cộng (không phải để thi đấu)

37. Chòi nghỉ của hồ bơi

38. Khu vui chơi trẻ em

39. Khu sàn nghỉ hồ bơi

40. Hồ bơi trẻ em

41. Khu ăn uống bên hồ bơi

42. Hồ sục khí tạo bóng nước

43. Khu trò chơi nước

44. Shallow Jets khu máy bơm/khu  
bắn nước

45. Lối di chuyển giữa rừng

46. Lối đi giữa vườn hoa

47. Bãi cỏ nghỉ ngơi

48. Khu thư giãn

49. Chòi nghỉ trên đảo nhân tạo

50. Bãi cỏ quanh lều cabana

51. Vườn rừng

52. Đồi cây ngoài trời

53. Khu cúng ngoài trời

54. Vườn sương mù

55. Khu trò chơi cắm trại

56. Khu rừng mưa nhiệt đới

57. Khu cây dương xỉ

58. Chòi cabana bí mật

59. Khu võng nằm thiên đường

60. Phòng Gym

61. Khu nhíp điệu và nhảy hiện đại

62. Phòng chơi game

63. Khu ghế ngồi ngoài trời

64. Nhà vệ sinh

# TẬN HƯỞNG 100+ TIỆN ÍCH NỘI KHU ĐẶC QUYỀN

65. Chòi chăm sóc sức khỏe
66. Bãi cỏ tạo hình
67. Không gian tập Yoga
68. Bể ngâm
69. Hồ sục Jacuzzi
70. Hồ chăm sóc sức khỏe
71. Đảo cây xanh
72. Khu phân chia chức năng
73. Khu có nước đặc trưng
74. Góc nghỉ ngơi
75. Khu khởi động/ tập thể dục
76. Khu sàn nước
77. Khu vực bố trí vòi phun nước trị liệu
78. Khu vực đi bộ có nước phun
79. Chòi/Lồng phun sương
80. Chòi mát
81. Ao nước
82. Vườn ốc đảo
83. Vườn sắp đặt
84. Đường thiên
85. Cây xanh tạo hình
86. Khu party
87. Vườn bốn mùa
88. Khu đọc sách
89. Khu tư vấn
90. Hồ nước mini
91. Khu vui chơi, tổ chức tiệc
92. Chòi chức năng
93. Lối đi bộ lát gỗ trong vườn cây
94. Đảo lễ hội
95. Khu ngắm cảnh tầng thượng
96. Sky Cabana
97. Hồ thiên nhiên
98. Lối đi bộ
99. Sky Lounge
100. Bãi cỏ thư giãn



## **HAI TẦNG HẦM XE RỘNG THOÁNG**



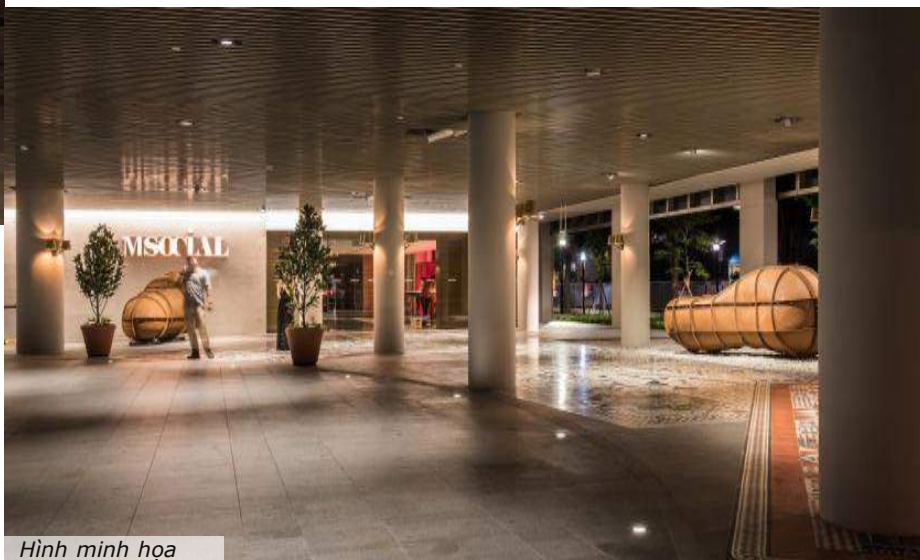
Khu Shophouse với rất nhiều thương hiệu chọn lọc





## SẢNH RIÊNG CHO CƯ DÂN

Ở mỗi block đều có quầy lễ tân chuyên nghiệp và khu giao nhận thư bố trí ngay tại sảnh.



Hình minh họa



### 2BRM - REGULAR 1A

Diện tích LL : 52.70 m<sup>2</sup>

Diện tích TT : 58.01 m<sup>2</sup>

### 2BRM - REGULAR 2A

Diện tích LL : 51.37 m<sup>2</sup>

Diện tích TT : 56.47 m<sup>2</sup>

### 2BRM - REGULAR 2B

Diện tích LL : 53.53 m<sup>2</sup>

Diện tích TT : 59.24 m<sup>2</sup>

### 2BRM - REGULAR 2A1

Diện tích LL : 51.37 m<sup>2</sup>

Diện tích TT : 56.47 m<sup>2</sup>

### 2BRM - PREMIUM A

Diện tích LL : 54.71m<sup>2</sup>

Diện tích TT : 59.80 m<sup>2</sup>

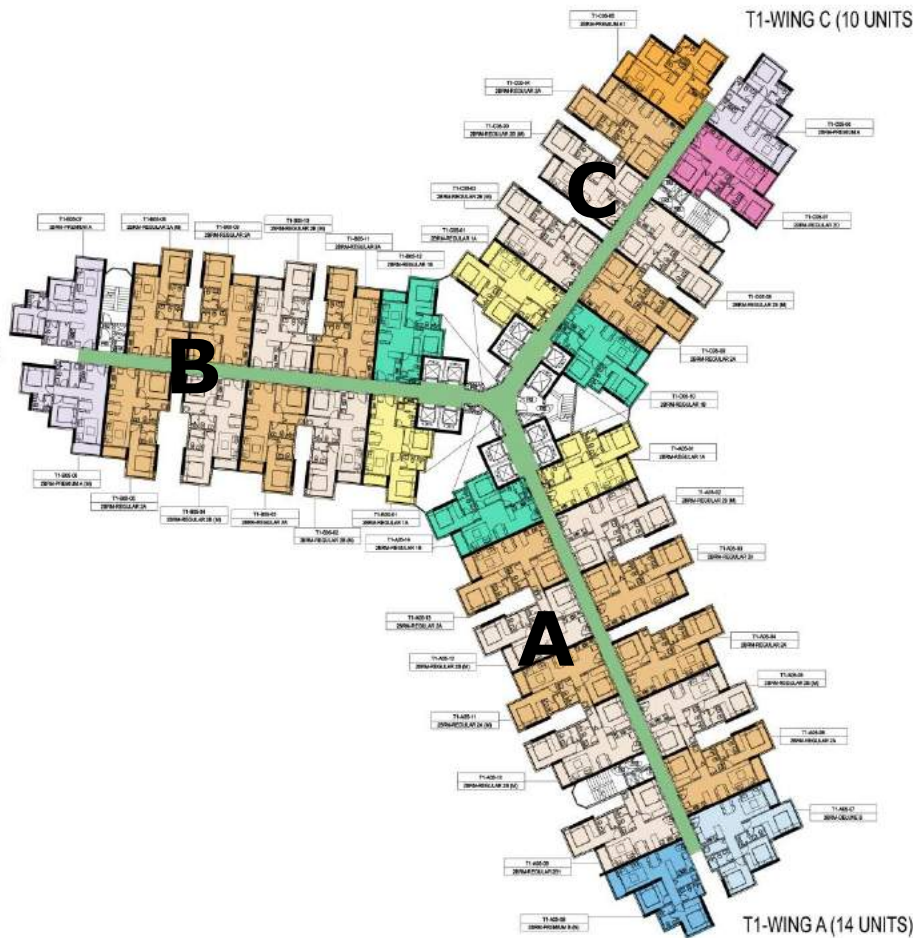
### 3BRM - DELUXE B

Diện tích LL : 65.59 m<sup>2</sup>

Diện tích TT : 71.23 m<sup>2</sup>

T1-WING B (12 UNITS)

T1-WING C (10 UNITS)



Key:	
	2BRM-REGULAR 1A - DIỆN TÍCH TT: 58.02 M <sup>2</sup> - DIỆN TÍCH LL: 54.25 M <sup>2</sup>
	2BRM-REGULAR 2A - DIỆN TÍCH TT: 61.07 M <sup>2</sup> - DIỆN TÍCH LL: 53.59 M <sup>2</sup>
	2BRM-REGULAR 2B (M) - DIỆN TÍCH TT: 61.09 M <sup>2</sup> - DIỆN TÍCH LL: 55.62 M <sup>2</sup>
	2BRM-REGULAR 1A - DIỆN TÍCH TT: 61.09 M <sup>2</sup> - DIỆN TÍCH LL: 55.03 M <sup>2</sup>
	2BRM-REGULAR 2D - DIỆN TÍCH TT: 61.39 M <sup>2</sup> - DIỆN TÍCH LL: 55.15 M <sup>2</sup>
	2BRM-REGULAR 2B1 - DIỆN TÍCH TT: 61.41 M <sup>2</sup> - DIỆN TÍCH LL: 56.00 M <sup>2</sup>
	2BRM-PREMIUM B (M) - DIỆN TÍCH TT: 61.41 M <sup>2</sup> - DIỆN TÍCH LL: 60.07 M <sup>2</sup>
	3BRM-DELUXE B - DIỆN TÍCH TT: 75.41 M <sup>2</sup> - DIỆN TÍCH LL: 69.09 M <sup>2</sup>
	2BRM-PREMIUM A1 - DIỆN TÍCH TT: 61.74 M <sup>2</sup> - DIỆN TÍCH LL: 56.62 M <sup>2</sup>
	2BRM-PREMIUM A (M) - DIỆN TÍCH TT: 60.22 M <sup>2</sup> - DIỆN TÍCH LL: 54.62 M <sup>2</sup>



TYPICAL BLOCK PLAN TOWER 1

TOTAL UNITS: 36=1983 M<sup>2</sup> (LL)

## 2BRM - REGULAR 1A

Diện tích LL : 52.70 m<sup>2</sup>

Diện tích TT : 58.01 m<sup>2</sup>

## 2BRM - REGULAR 2A

Diện tích LL : 51.37 m<sup>2</sup>

Diện tích TT : 56.47 m<sup>2</sup>

## 2BRM - REGULAR 2B

Diện tích LL : 53.53 m<sup>2</sup>

Diện tích TT : 59.24 m<sup>2</sup>

## 2BRM - REGULAR 2A1

Diện tích LL : 51.37 m<sup>2</sup>

Diện tích TT : 56.47 m<sup>2</sup>

## 2BRM - PREMIUM A

Diện tích LL : 54.71m<sup>2</sup>

Diện tích TT : 59.80 m<sup>2</sup>

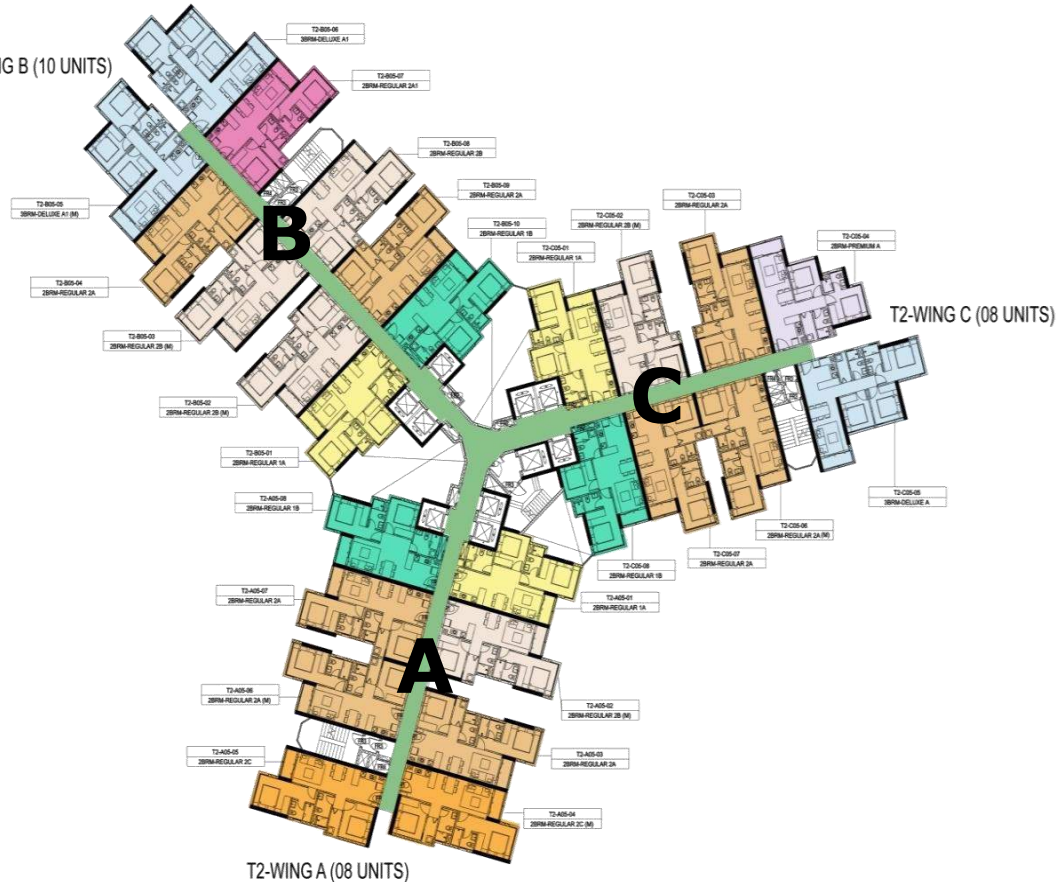
## 3BRM - DELUXE B

Diện tích LL : 65.59 m<sup>2</sup>

Diện tích TT : 71.23 m<sup>2</sup>



T2-WING B (10 UNITS)



Key:	
	2BRM-REGULAR 1B - DIỆN TÍCH TT: 59.02 M <sup>2</sup> 03 CĂN - DIỆN TÍCH LL: 54.29 M <sup>2</sup>
	2BRM-REGULAR 2A - DIỆN TÍCH TT: 61.07 M <sup>2</sup> 06 CĂN - DIỆN TÍCH LL: 53.59 M <sup>2</sup>
	2BRM-REGULAR 2B (M) - DIỆN TÍCH TT: 61.09 M <sup>2</sup> 05 CĂN - DIỆN TÍCH LL: 55.82 M <sup>2</sup>
	2BRM-REGULAR 1A - DIỆN TÍCH TT: 61.09 M <sup>2</sup> 03 CĂN - DIỆN TÍCH LL: 59.03 M <sup>2</sup>
	2BRM-REGULAR 2A1 - DIỆN TÍCH TT: 62.69 M <sup>2</sup> 01 CĂN - DIỆN TÍCH LL: 57.25 M <sup>2</sup>
	2BRM-PREMIUM A - DIỆN TÍCH TT: 60.22 M <sup>2</sup> 01 CĂN - DIỆN TÍCH LL: 54.62 M <sup>2</sup>
	3BRM-DELUXE A - DIỆN TÍCH TT: 73.01 M <sup>2</sup> 01 CĂN - DIỆN TÍCH LL: 67.07 M <sup>2</sup>
	2BRM-REGULAR 2C - DIỆN TÍCH TT: 61.11 M <sup>2</sup> 01 CĂN - DIỆN TÍCH LL: 55.30 M <sup>2</sup>

T2-WING A (08 UNITS)

T2-WING C (08 UNITS)



TYPICAL BLOCK PLAN TOWER 2  
TOTAL UNITS: 26=1455 M<sup>2</sup> (LL)

## Thiết kế căn hộ đa phong cách khẳng định cá tính riêng

Dự án được thiết kế gồm nhiều nhóm căn hộ từ 2 - 3 phòng ngủ với diện tích dao động từ 55 - 74m<sup>2</sup>. Mỗi căn hộ đều được trau chuốt tỉ mỉ với môi trường sống lành mạnh gần gũi thiên nhiên - là nơi các thể hệ cư dân **Metro Star** an cư và vun đắp cho thế hệ tiếp nối.

Kết nối  
phong  
cách sống  
Singapore

IV. 100+ S★O TIỆN ÍCH - KẾT NỐI TRỌN TỈNH HOA

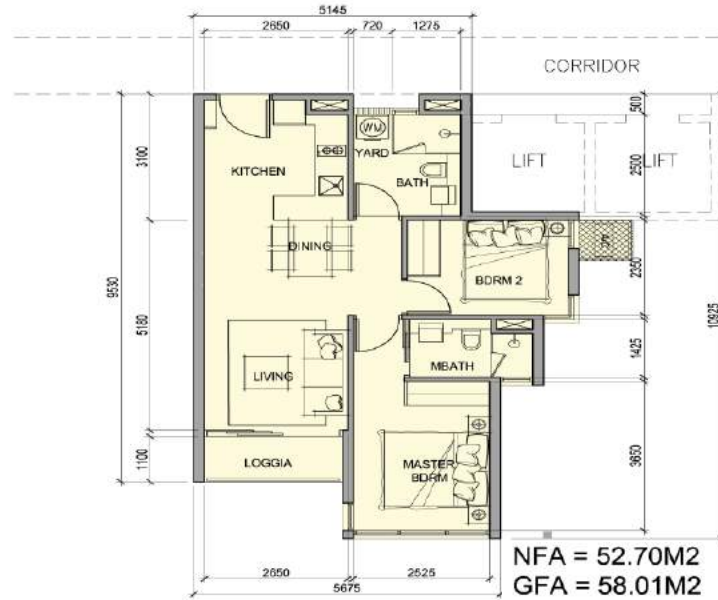


# 1. LAYOUT MẶT BẰNG CĂN HỘ

## 2BR - Regular 1A, Regular 1A (M)



## 2BR - Regular 1B, Regular 1B (M)

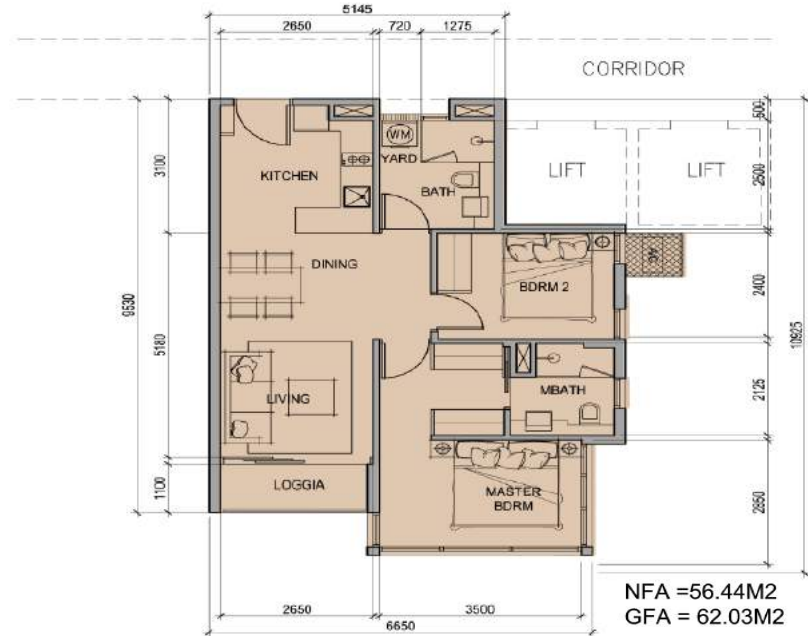


# LAYOUT MẶT BẰNG CĂN HỘ TẦNG 28 - 30

**2BR - Regular 1C, Regular 1C (M)**

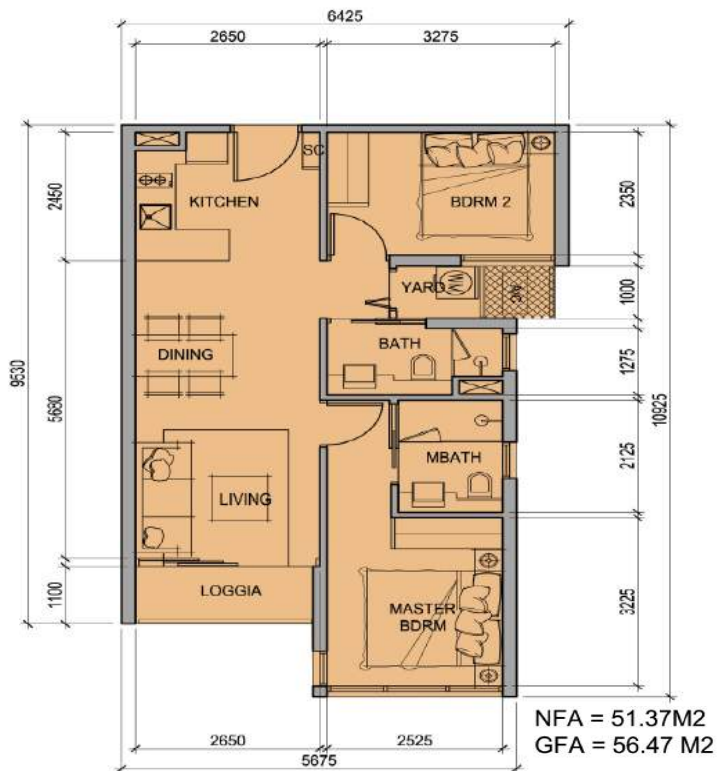


**2BR - Regular 1D, Regular 1D (M)**

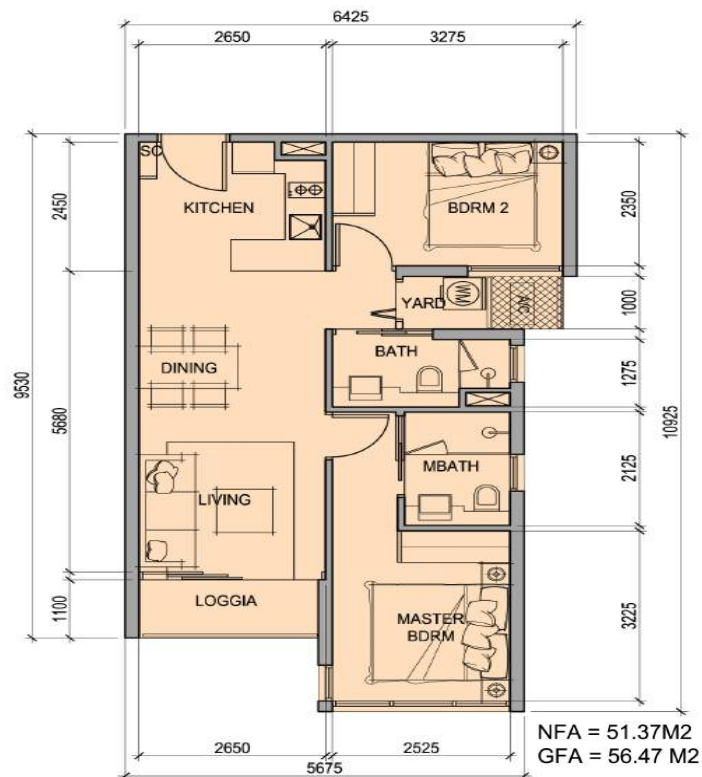


# LAYOUT MẶT BẰNG CĂN HỘ

## 2BR - Regular 2A, Regular 2A (M)

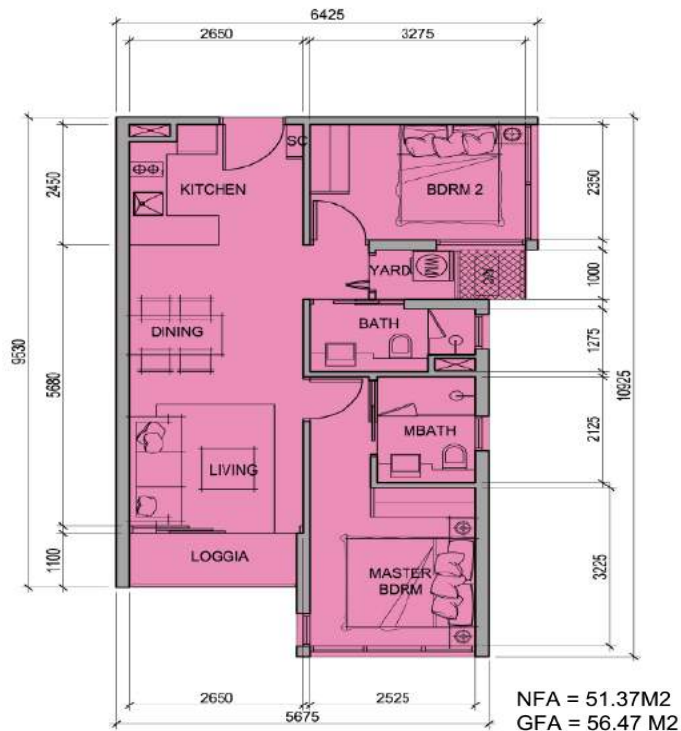


## 2BR - Regular 2B, Regular 2B (M)

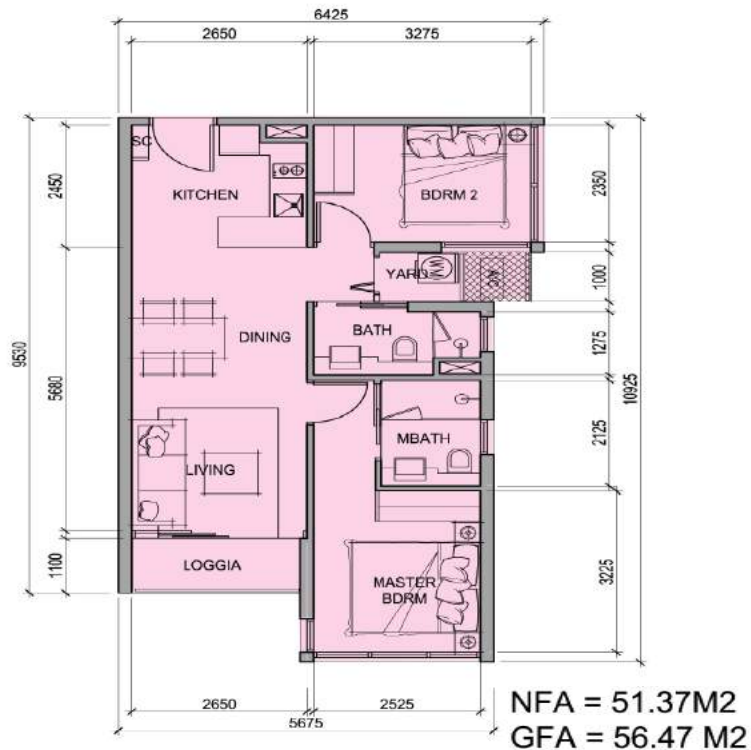


# LAYOUT MẶT BẰNG CĂN HỘ

## 2BR - Regular 2C, Regular 2C (M)



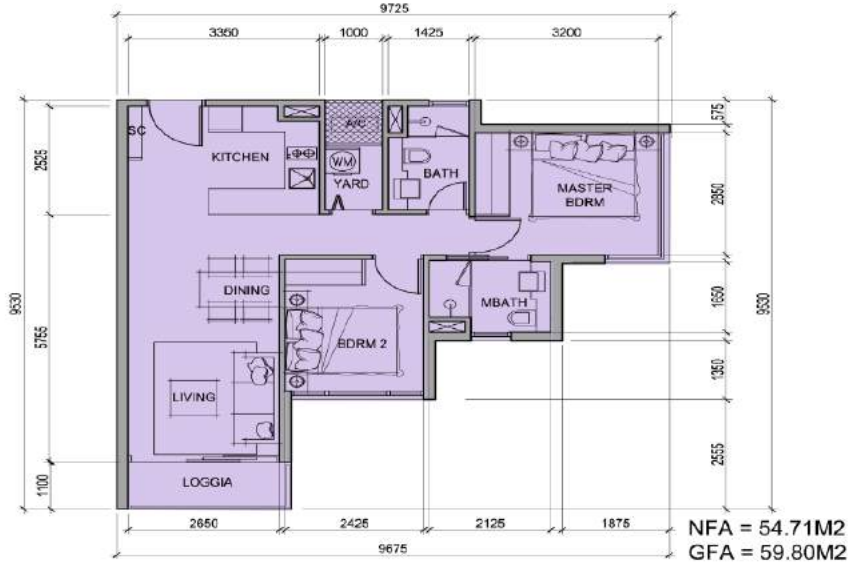
## 2BR - Regular 2D, Regular 2D (M)



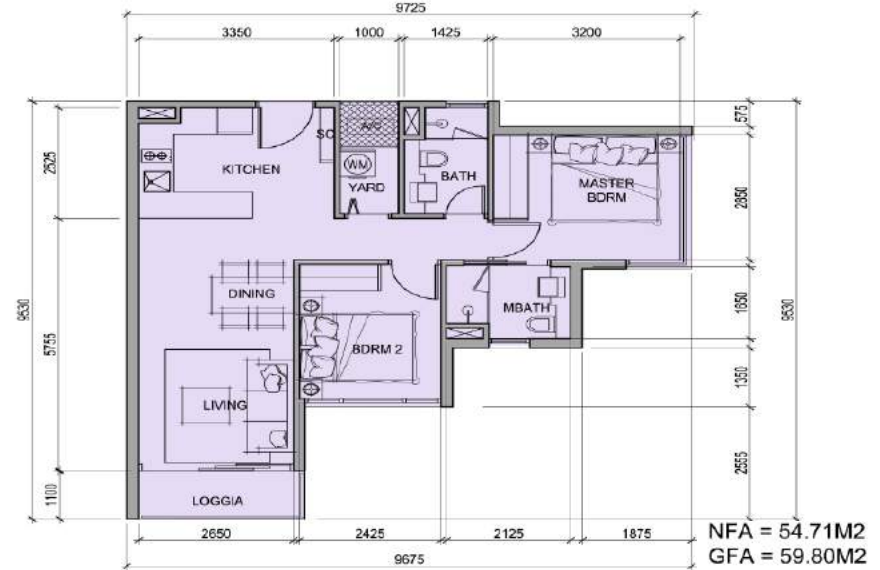


# LAYOUT MẶT BẰNG CĂN HỘ

## 2BR - Premium A, Premium A (M)

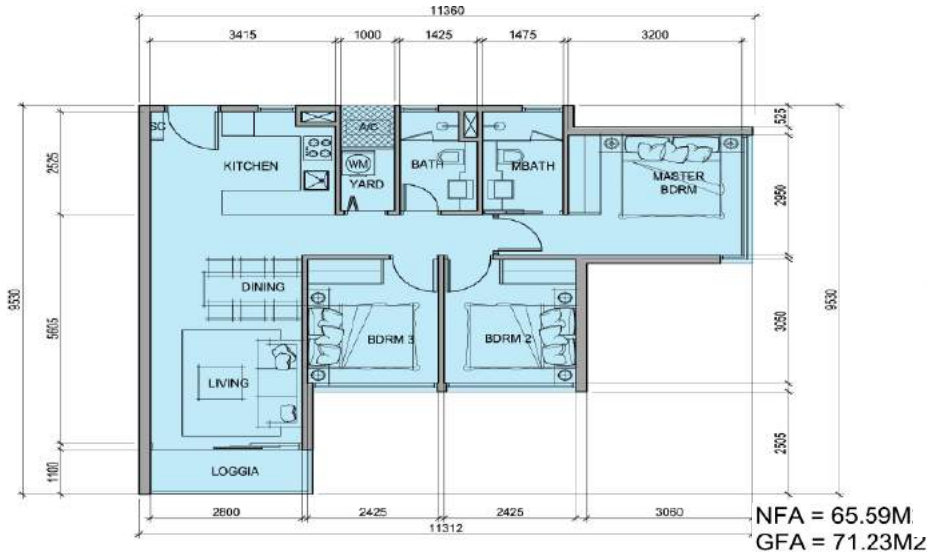


## 2BR - Premium B, Premium B (M)

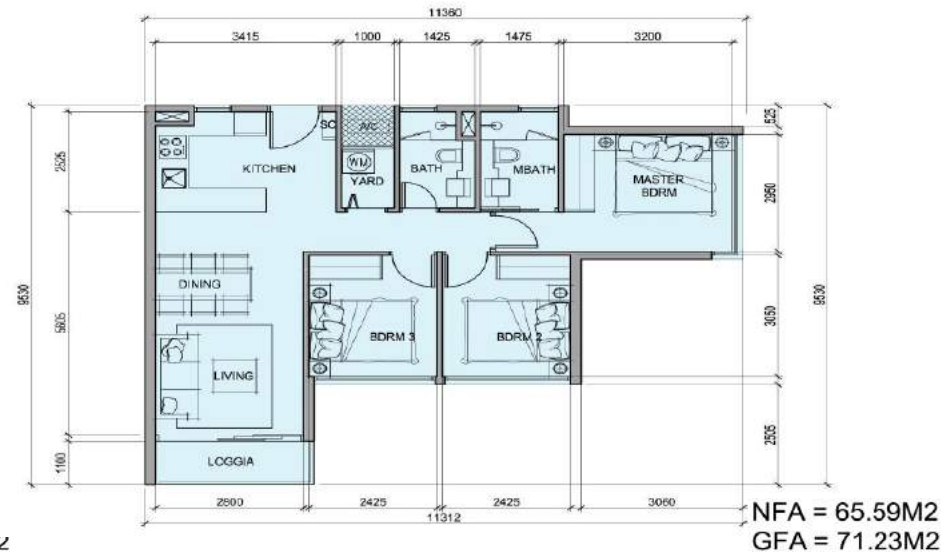


# LAYOUT MẶT BẰNG CĂN HỘ

## 3BR - Deluxe A, Deluxe A (M)



## 3BR - Deluxe B, Deluxe B (M)



## 2. NHÀ MẪU

# MẪU THIẾT KẾ CĂN HỘ 2 PHÒNG NGỦ



LIVING ROOM



LIVING ROOM



LIVING ROOM



LIVING ROOM



LIVING ROOM





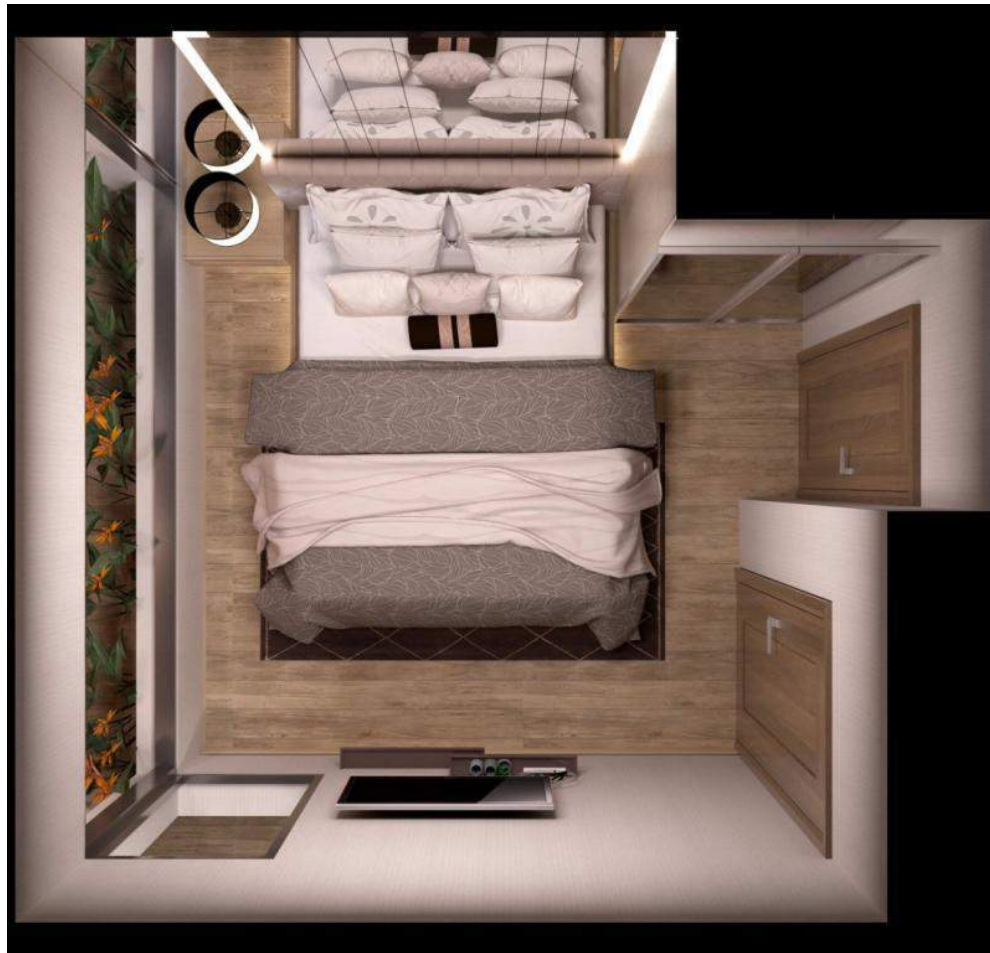
LIVING ROOM



LIVING ROOM

**BEDROOM**

**MASTER BEDROOM**



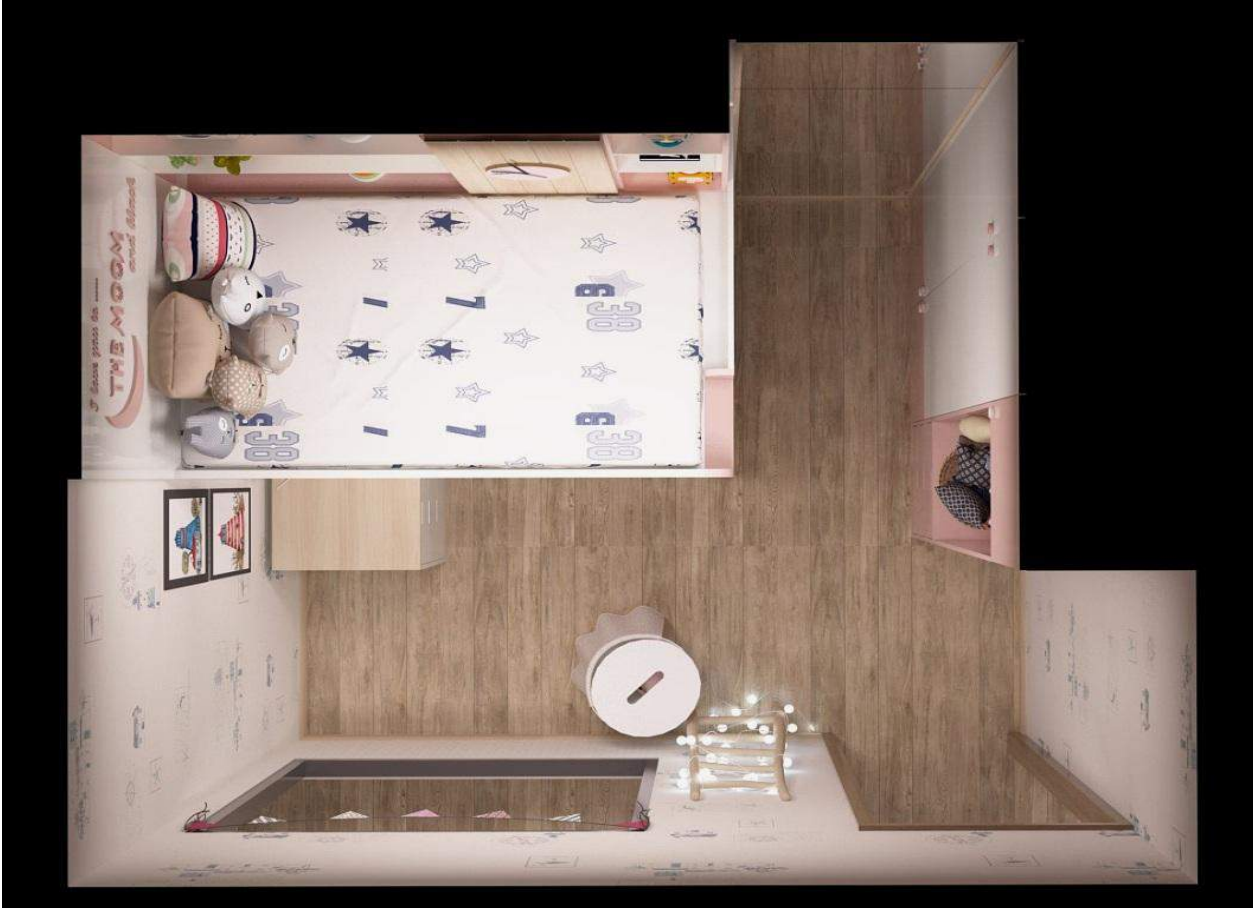
MASTER BEDROOM



MASTER BEDROOM

**BED ROOM**

**KID BEDROOM**



BEDROOM 01





**BATHROOM**

**WC**



TOILET



BATHROOM

## **3 BEDROOMS MODERN APARTMENT**

# **MẪU THIẾT KẾ CĂN HỘ 3 PHÒNG NGỦ**



LIVING ROOM



LIVING ROOM



LIVING ROOM



KITCHEN



**KITCHEN**







**KITCHEN**



MASTER BEDROOM



**BEDROOM 1**



**BEDROOM 1**



**BEDROOM 1**



BEDROOM 2







**BATHROOM**



**TOILET**

## V. PHÁP LÝ ĐẦY ĐỦ

Stt	Số văn bản	Ngày ban hành	Cơ quan ban hành	Nội dung chính
1	73/QĐ-SXD-PTN	14/07/2008	Sở Xây Dựng TP.HCM	Quyết định phê duyệt dự án đầu tư xây dựng
2	57/QĐ-SXD-TĐDA	12/07/2011	Sở Xây Dựng TP.HCM	Quyết định phê duyệt điều chỉnh dự án đầu tư xây dựng
3	5268/QĐ-UBND	07/10/2016	UBND TP.HCM	Chấp thuận cho chuyển nhượng dự án Khu cao ốc văn phòng và nhà ở cao tầng
4	AK 483449	20/01/2017	Sở TN&MT	Giấy chứng nhận quyền sử dụng đất
5	5147/QĐ-UBND	19/11/2018	UBND TP.HCM	Quyết định phê duyệt điều chỉnh cục bộ Quy hoạch chi tiết tỷ lệ 1/2000
6	431/TC-QC	28/08/2019	Cục Tác chiến	Chấp thuận độ cao tĩnh không mới cho công trình dự án
7	259/UBND	09/09/2019	UBND Phường Phước Long A	Y kiến tham vấn cộng đồng về Quy hoạch Tổng mặt bằng và phương án kiến trúc của dự án
8	1234/BXD-KHCN	12/09/2019	Bộ Xây dựng	Luận chứng kỹ thuật bổ sung giải pháp thiết kế đảm bảo Phòng cháy chữa cháy cho công trình dự án
9	5156/PC07-Đ5	19/09/2019	Phòng CS PCCC&CNCH	Ý kiến về giải pháp Phòng cháy chữa cháy đối với Quy hoạch Tổng mặt bằng và phương án kiến trúc của dự án

# 1. CÁC THỦ TỤC PHÁP LÝ CHÍNH CỦA DỰ ÁN

## A. DỰ ÁN ĐÃ CÓ QUYỀN SỬ DỤNG ĐẤT

(Giấy chứng nhận quyền sử dụng đất AK 483449, cập nhật tên I-Home ngày 20/01/2017).

## B. DỰ ÁN ĐÃ CÓ GIẤY PHÉP XÂY DỰNG

(Quyết định duyệt dự án số 73/QĐ-SXD-PTN ngày 14/07/2008).

## C. DỰ ÁN ĐÃ XÂY XONG PHẦN MÓNG

(Quyết định chấp thuận cho chuyển nhượng dự án số 5268/QĐ-UBND ngày 07/10/2016).

## 2. DỰ ÁN ĐÃ CÓ GIẤY PHÉP XÂY DỰNG

Quyết định số 73/QĐ-SXD-PTN ngày 14/07/2008 của Sở Xây dựng về việc phê duyệt dự án đầu tư xây dựng dự án **Khu cao ốc văn phòng và nhà ở cao tầng** tại địa chỉ 360 Xa Lộ Hà Nội, phường Phước Long A, quận 9, thành phố Hồ Chí Minh.

**Tất cả các dự án triển khai và phê duyệt tại thời điểm năm 2008 đều theo Nghị định số 90/2006/NĐ-CP ngày 06/09/2006 của Chính phủ quy định chi tiết và hướng dẫn thi hành Luật Nhà ở 2005. Quyết định phê duyệt dự án đầu tư sẽ thay thế Giấy phép xây dựng, chấp thuận đầu tư dự án.** (Tham khảo link: [NĐ 90/2006](#) ; [CV 7196](#) - UBND TP giao Sở Xây dựng phê duyệt tất cả các dự án phát triển nhà ở thương mại).

**(Các dự án hiện tại thì theo Nghị định số 99/2015/NĐ-CP ngày 20/10/2015 của Chính phủ quy định chi tiết và hướng dẫn thi hành một số điều của Luật Nhà ở 2014)** (Tham khảo link: [NĐ 99/2015](#); [Luật Nhà ở 2014](#)).

Tại khoản 1 Điều 2 – Quyết định số 73/QĐ-SXD-PTN ngày 14/07/2008: “Quyền của chủ đầu tư: - Thực hiện theo Điều 15 của Nghị định 90/2006/NĐ-CP ngày 06/09/2006 của Chính phủ và **không phải xin phép xây dựng đối với từng công trình trong phạm vi dự án được phê duyệt tại quyết định này ...”** .

## 2. DỰ ÁN ĐÃ CÓ GIẤY PHÉP XÂY DỰNG

*Trích Quyết định số 73/QĐ-SXD-PTN ngày 14/07/2008 của Sở Xây dựng về việc phê duyệt dự án đầu tư*

ỦY BAN NHÂN DÂN  
THÀNH PHỐ HỒ CHÍ MINH  
**SỞ XÂY DỰNG**

Số: 73 /QĐ-SXD-PTN

CỘNG HÒA XÃ HỘI CHỦ NGHĨA VIỆT NAM  
Độc lập – Tự do – Hạnh phúc

Tp. Hồ Chí Minh, ngày 14 tháng 7 năm 2008

### QUYẾT ĐỊNH

Về việc phê duyệt dự án đầu tư xây dựng

“Khu cao ốc văn phòng và nhà ở cao tầng

360 Xa lộ Hà Nội, phường Phước Long A, quận 9, Thành phố Hồ Chí Minh”

**GIÁM ĐỐC SỞ XÂY DỰNG THÀNH PHỐ HỒ CHÍ MINH**

## 2. DỰ ÁN ĐÃ CÓ GIẤY PHÉP XÂY DỰNG

*Quyết định số 73/QĐ-SXD-PTN ngày 14/07/2008 của Sở Xây dựng về việc phê duyệt dự án đầu tư*

### 15. Phương án tổ chức quản lý, vận hành dự án sau đầu tư:

Quản lý khai thác vận hành nhà chung cư sau khi đưa vào sử dụng theo đúng nội dung Chương 4 về quản lý sử dụng nhà ở của Luật Nhà ở và Chương 4 về nội dung quản lý việc sử dụng nhà ở của Nghị định 90/2006/NĐ-CP ngày 06/09/2006 của Chính phủ.

### Điều 2. Quyền và nghĩa vụ chủ yếu của chủ đầu tư:

#### 1. Quyền của Chủ đầu tư:

– Thực hiện theo điều 15 Nghị định 90/2006/NĐ-CP ngày 06/09/2006 của Chính phủ và không phải xin phép xây dựng đối với từng công trình trong phạm vi dự án được phê duyệt tại quyết định này (theo khoản 3 điều 9 Nghị định 90/2006/NĐ-CP ngày 06/09/2006 của Chính phủ).

#### 2. Nghĩa vụ của Chủ đầu tư:

– Liên hệ Sở Tài nguyên và Môi trường để được hướng dẫn hoàn tất thủ tục về quyền sử dụng đất và thực hiện các nghĩa vụ tài chính bổ sung (nếu có) theo quy định để được cơ quan có thẩm quyền giao đất thực hiện dự án trước khi khởi công xây dựng công trình. Trong trường hợp ranh đất thực tế có thay đổi làm ảnh hưởng đến quy mô



### 3. DỰ ÁN ĐÃ XÂY XONG PHẦN MÓNG, HẦM

Quyết định số 5268/QĐ-UBND ngày 07/10/2016 của UBND Thành phố về chấp thuận cho chuyển nhượng dự án **Khu cao ốc văn phòng và nhà ở cao tầng** tại địa chỉ 360 Xa Lộ Hà Nội, phường Phước Long A, quận 9, thành phố Hồ Chí Minh từ Công ty Cổ phần Công trình Giao thông Công Chánh sang Công ty TNHH Ngôi nhà thân yêu I-Home.

Việc chuyển nhượng dự án được thực hiện theo Nghị định 76/2015/NĐ-CP ngày 10/09/2015 của Chính phủ quy định chi tiết một số điều của Luật Kinh doanh bất động sản. Theo đó, điều kiện cần để chuyển nhượng dự án là: (1) Dự án có quyền sử dụng đất hợp pháp; (2) Dự án đã có Quyết định phê duyệt dự án và (3) Dự án đã thi công xong phần móng, hầm...

Theo Quyết định 5268/QĐ-UBND ngày 07/10/2006:

- Tại mục 1.1 của Điều 1: Nội dung và quy mô dự án có tham chiếu: “ .... **Quyết định phê duyệt dự án đầu tư xây dựng số 73/QĐ-SXD-PTN ....; Giấy chứng nhận quyền sử dụng đất số AK 483449 ....”.**

- Tại mục 1.2 của Điều 1: “Kết quả thực hiện: **Khối chung cư đã thi công xong phần đá, vách và cột tầng hầm.....”.**

### **3. DỰ ÁN ĐÃ XÂY XONG PHẦN MÓNG, HẦM**

**Trích Quyết định số 5268/QĐ-SUBND ngày 07/10/2016 của UBND TP về việc chấp thuận cho chuyển nhượng dự án**

**ỦY BAN NHÂN DÂN  
THÀNH PHỐ HỒ CHÍ MINH**

Số: 5268 /QĐ-UBND

**CỘNG HÒA XÃ HỘI CHỦ NGHĨA VIỆT NAM  
Độc lập – Tự do – Hạnh phúc**

Thành phố Hồ Chí Minh, ngày 07 tháng 10 năm 2016

#### **QUYẾT ĐỊNH**

**Về chấp thuận cho chuyển nhượng dự án  
Khu cao ốc văn phòng và nhà ở cao tầng tại số 360 Xa lộ Hà Nội,  
phường Phước Long A, quận 9**

#### **ỦY BAN NHÂN DÂN THÀNH PHỐ HỒ CHÍ MINH**

Căn cứ Luật Tổ chức Chính quyền địa phương ngày 19 tháng 6 năm 2015;

Căn cứ Luật Đất đai ngày 29 tháng 11 năm 2013;

Căn cứ Luật Nhà ở ngày 25 tháng 11 năm 2014;

Căn cứ Luật Kinh doanh bất động sản ngày 25 tháng 11 năm 2014;

Căn cứ Nghị định số 43/2014/NĐ-CP ngày 15 tháng 5 năm 2014 của Chính phủ về quy định chi tiết thi hành một số điều của Luật Đất đai;

Căn cứ Nghị định số 76/2015/NĐ-CP ngày 10 tháng 9 năm 2015 của Chính phủ quy định chi tiết thi hành một số điều của Luật Kinh doanh bất động sản;

Xét báo cáo, đề nghị của Hội đồng thẩm định của thành phố về chuyển nhượng dự án khu đô thị mới, dự án khu nhà ở, dự án hạ tầng kỹ thuật khu công nghiệp trên địa bàn thành phố tại Tờ trình số 17/TTr-HĐTĐCNDTA ngày 16





### 3. DỰ ÁN ĐÃ XÂY XONG PHẦN MÓNG, HẦM

*Trích Quyết định số 5268/QĐ-SUBND ngày 07/10/2016 của UBND TP về việc chấp thuận cho chuyển nhượng dự án*

**Điều 1.** Chấp thuận cho chuyển nhượng toàn bộ dự án Khu cao ốc văn phòng và nhà ở cao tầng tại 360 Xa lộ Hà Nội, phường Phước Long A, quận 9 (theo Giấy chứng nhận Quyền sử dụng đất số AK 483449- số vào sổ cấp Giấy chứng nhận quyền sử dụng đất số T00821 ngày 06 tháng 3 năm 2009) từ Công ty Cổ phần Công trình Giao thông công chánh cho Công ty TNHH Ngôi nhà thân yêu I-Home với các nội dung sau:

#### **1. Quy mô và kết quả thực hiện của dự án xin chuyển nhượng:**

**1.1. Nội dung và quy mô dự án:** Theo Quyết định phê duyệt dự án đầu tư xây dựng số 73/QĐ-SXD-PTN ngày 14 tháng 7 năm 2008; điều chỉnh dự án đầu tư xây dựng số 57/QĐ-SXD-TĐDA ngày 12 tháng 7 năm 2011 của Sở Xây dựng; Giấy chứng nhận Quyền sử dụng đất số AK 483449 (số vào sổ cấp Giấy chứng nhận quyền sử dụng đất số T00821) cấp ngày 06 tháng 3 năm 2009, quy mô dự án như sau:

### 3. DỰ ÁN ĐÃ XÂY XONG PHẦN MÓNG, HẦM

*Trích Quyết định số 5268/QĐ-SUBND ngày 07/10/2016 của UBND TP về việc chấp thuận cho chuyển nhượng dự án*

Gia hạn thời gian thực hiện dự án đến tháng 9 năm 2018.

#### 1.2. Kết quả thực hiện:

Khối chung cư đã thi công xong phần đáy, vách và cột tầng hầm, chưa đóng nắp tầng hầm; khối cao ốc văn phòng kết hợp căn hộ đang tiến hành công tác đào đất và chưa thi công 05 căn nhà liên kế. Hiện nay dự án đang ngưng thi công. Dự án kết nối ra đường Song hành Xa lộ Hà Nội.

#### 2. Bên chuyển nhượng dự án:

- Chủ đầu tư dự án: Công ty Cổ phần Công trình Giao thông công chánh;
- Địa chỉ: số 14-16 đường Phan Đăng Lưu, phường 6, quận Bình Thạnh;
- Giấy chứng nhận đăng ký doanh nghiệp Công ty cổ phần số 0300475734 do Sở Kế hoạch và Đầu tư thành phố Hồ Chí Minh cấp lần đầu ngày 13 tháng 10 năm 2010, đăng ký thay đổi lần thứ 1 ngày 22 tháng 10 năm 2015.

#### 3. Bên nhận chuyển nhượng dự án:

- Tên doanh nghiệp: Công ty TNHH Ngôi nhà thân yêu I-Home;
- Địa chỉ: Số 359 đường Phạm Văn Chiêu, Phường 14, quận Gò Vấp;
- Giấy Chứng nhận đăng ký doanh nghiệp Công ty TNHH hai thành viên trở lên số 0304612653 do Sở kế hoạch và Đầu tư thành phố Hồ Chí Minh cấp, đăng ký lần đầu ngày 21 tháng 7 năm 2005, đăng ký thay đổi lần thứ 14 ngày 17 tháng 12 năm 2015.

# NỘI DUNG MỘT SỐ VĂN BẢN PHÁP LÝ CHÍNH

*Trích Quyết định số 5268/QĐ-SUBND ngày 07/10/2016 của UBND TP về việc chấp thuận cho chuyển nhượng dự án*

- Liên hệ với Sở Tài nguyên và Môi trường, Sở Tài chính, Cục thuế TP nhằm phổ biến hoàn tất nghĩa vụ tài chính, thuế phát sinh của bên chuyển nhượng dự án (nếu có).

## **Điều 4. Quyền và nghĩa vụ của Bên nhận chuyển nhượng:**

- Thực hiện các quyền và nghĩa vụ của chủ đầu tư dự án theo quy định pháp luật; Kế thừa và thực hiện quyền, nghĩa vụ của chủ đầu tư chuyển nhượng đã chuyển giao; tiếp tục triển khai dự án theo đúng các nội dung tại Quyết định phê duyệt dự án số 73/QĐ-SXD-PTN ngày 14 tháng 7 năm 2008 và Quyết định phê duyệt điều chỉnh dự án số 57/QĐ-SXD-TĐDA ngày 12 tháng 7 năm 2011 của Sở Xây dựng;

- Thực hiện đúng và đầy đủ các nội dung đã cam kết tại Đơn đề nghị nhận chuyển nhượng toàn bộ dự án ngày 19 tháng 5 năm 2016 của Công ty TNHH Ngôi nhà thân yêu I-Home;

- Ký Phụ lục hợp đồng với khách hàng đã góp vốn mua nhà (nếu có) và với các đơn vị đã ký kết hợp đồng với Bên chuyển nhượng dự án (Tư vấn thiết kế, Tư vấn giám sát, Quản lý dự án, Nhà thầu xây dựng và các đơn vị khác có liên

### 3. DỰ ÁN ĐÃ XÂY XONG PHẦN MÓNG, HẦM

*Trích Quyết định số 5268/QĐ-SUBND ngày 07/10/2016 của UBND TP về việc chấp thuận cho chuyển nhượng dự án*

quan) để chuyển giao đảm bảo toàn bộ quyền lợi, nghĩa vụ của các đơn vị này và các bên có liên quan theo quy định của pháp luật;

- Liên hệ với Sở Tài nguyên và Môi trường để hoàn tất các thủ tục về đất đai và thực hiện các nghĩa vụ tài chính bổ sung (nếu có) theo quy định;

- Liên hệ với Sở Tài chính, Cục Thuế thành phố để thực hiện các nghĩa vụ thuế phát sinh của bên nhận chuyển nhượng (nếu có); thực hiện nghĩa vụ tài chính với Nhà nước theo quy định của pháp luật;

- Khẩn trương triển khai xây dựng công trình, đảm bảo hoàn thành đúng tiến độ theo Quyết định phê duyệt của cơ quan nhà nước có thẩm quyền theo quy định.

#### **Điều 5. Trách nhiệm của các cơ quan có liên quan:**

- Sở Tài nguyên và Môi trường hướng dẫn Công ty TNHH Ngôi nhà thân yêu I-Home hoàn tất các thủ tục pháp lý về đất; các nghĩa vụ tài chính bổ sung (nếu có) theo quy định.

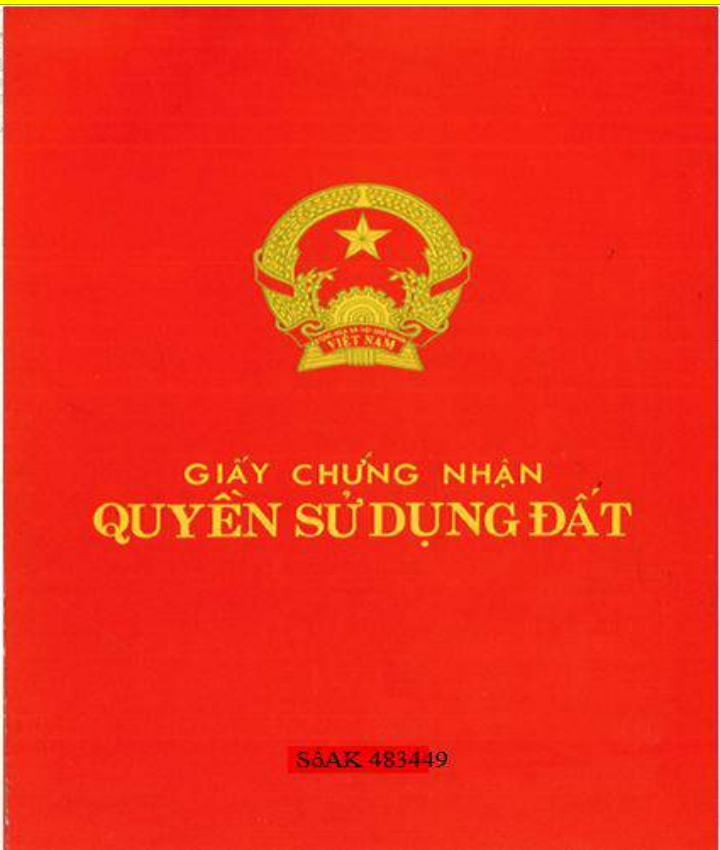
# 4. DỰ ÁN ĐÃ CÓ QUYỀN SỬ DỤNG ĐẤT

**Trích Giấy chứng nhận quyền sử dụng đất số AK 483449**

VI- Những thay đổi sau khi cấp giấy chứng nhận quyền sử dụng đất

Ngày, tháng, năm	Nội dung thay đổi và cơ sở pháp lý	Xác nhận của cơ quan có thẩm quyền
14 -11- 2011	Tên đơn vị sử dụng đất được đổi là "Công ty TNHH Một thành viên Công trình giao thông Thành phố", theo Quyết định số 3196/QĐ-UBND ngày 21 tháng 7 năm 2010 của Ủy ban nhân dân Thành phố.	KT. GIÁM ĐỐC PHÓ GIÁM ĐỐC <i>(Chữ ký và dấu)</i> Nguyễn Thanh Nhân
03 -08- 2016	Tên đơn vị sử dụng đất: CÔNG TY CỔ PHẦN CÔNG TRÌNH GIAO THÔNG CÔNG CHÁNH, căn cứ Giấy chứng nhận đăng ký doanh nghiệp số 0300475734 do Sở Kế hoạch và Đầu tư cấp lần đầu ngày 13/10/2016, đăng ký thay đổi lần thứ 1 ngày 22/10/2016.	KT. GIÁM ĐỐC PHÓ GIÁM ĐỐC <i>(Chữ ký và dấu)</i> Trần Văn Thạch GIÁM ĐỐC
20 -01- 2017	Chuyển nhượng cho CÔNG TY TNHH NGÔI NHÀ THÂN YẾU 1 - HOME, Giấy chứng nhận đăng ký doanh nghiệp Công ty TNHH hai thành viên sau tên, mã số doanh nghiệp: 0100442503 do Sở Kế hoạch và Đầu tư TP HCM cấp, đăng ký lần đầu ngày 23/07/2005, đăng ký thay đổi lần thứ 13 ngày 07/11/2014. Địa chỉ trụ sở chính: 359 Phạm Văn Đồng, phường 14, quận Cầu Giấy, TP HCM, theo hồ sơ số 01/2016/ĐK-CKH, theo Công ty TNHH Ngôi nhà thân yêu 1 Home 1 lần chuyển nhượng Dự án Khu cao ốc văn phòng và nhà ở xã hội tại số 360 Xã Mễ Trì, phường Phương Liệt, Quận Đống Đa, Hà Nội, theo Quyết định số 3268/QĐ-UBND ngày 07/10/2016 và	<i>(Chữ ký và dấu)</i> Nguyễn Ngọc Liên

Kèm theo GCN này có Trang bổ sung số: 1



Số AK 483449

**NGƯỜI ĐƯỢC CẤP GIẤY CHỨNG NHẬN QUYỀN SỬ DỤNG ĐẤT CẦN CHÚ Ý :**

- Được hưởng quyền và phải thực hiện nghĩa vụ của người sử dụng đất theo quy định của Luật Đất đai và các Nghị định hướng dẫn thi hành Luật Đất đai.
- Phải mang Giấy chứng nhận này đến đăng ký tại cơ quan có thẩm quyền khi chuyển đổi, chuyển nhượng, cho thuê, cho thuê lại, thừa kế, tặng cho quyền sử dụng đất, thế chấp, bảo lãnh, góp vốn bằng quyền sử dụng đất; người sử dụng đất được phép đổi tên; có thay đổi về hình dạng, kích thước, diện tích thửa đất; chuyển mục đích sử dụng đất; có thay đổi thời hạn sử dụng đất; chuyển đổi từ hình thức Nhà nước cho thuê đất sang hình thức Nhà nước giao đất có thu tiền sử dụng đất; Nhà nước thu hồi đất.
- Không được tự ý sửa chữa, tẩy xóa bất kỳ nội dung nào trong Giấy chứng nhận. Khi bị mất hoặc hư hỏng Giấy chứng nhận phải khai báo ngay với cơ quan cấp giấy.
- Nếu có thắc mắc hoặc cần tìm hiểu về chính sách, pháp luật đất đai, có thể hỏi cán bộ địa chính xã, phường, thị trấn hoặc cơ quan quản lý đất đai có liên quan. Cán bộ địa chính và cơ quan quản lý đất đai có trách nhiệm giải đáp thắc mắc hoặc cung cấp thông tin về chính sách, pháp luật đất đai cho người sử dụng đất.

## 5. KẾT LUẬN

Các thủ tục pháp lý dự án đang thực hiện thêm hiện nay chủ yếu để cập nhật một số nội dung theo Quyết định phê duyệt điều chỉnh cục bộ Quy hoạch chi tiết 1/2000 khu vực dự án.

**Tóm lại, trong tình hình các dự án bất động sản nói chung đang gặp rất nhiều khó khăn, vướng mắc liên quan đến tất cả các khâu trong việc thực hiện thủ tục pháp lý hiện nay trên cả nước, dự án Metro Star có thể nói là dự án có hồ sơ pháp lý rõ ràng và chặt chẽ .**

## VI. HỖ TRỢ TÀI CHÍNH – CƠ HỘI ĐẦU TƯ

### 1. HỖ TRỢ TÀI CHÍNH - NGÂN HÀNG HỖ TRỢ VAY



## BẢNG SO SÁNH LÃI SUẤT VAY KHÁCH HÀNG CÁ NHÂN

NGÂN HÀNG	THỜI GIAN ƯU ĐÃI	THỜI GIAN SAU ƯU ĐÃI	PHÍ TRẢ NỢ TRƯỚC HẠN	TỶ LỆ TÀI TRỢ	THỜI HẠN VAY	THỜI GIAN AN HẠN GỐC
<b>BIDV</b>	- 8.3%/năm trong 6 tháng đầu - 8.5%/năm trong 12 tháng đầu	LSTK 12M* + biên độ 4%	- Năm đầu tiên: 1.5% - Năm thứ 2: 1% - Năm thứ 3: 0.5% - Từ năm thứ 4: miễn phí	70%	20 năm	12 tháng
<b>Vietcombank</b>	- 8.1% trong 12 tháng đầu	LSTK 24M* + biên độ 3.5%	- 3 năm đầu: 1% - Từ năm 4,5: 0.5% - Từ năm thứ 6: miễn phí	70%	20 năm	Deal với bank
<b>HD Bank</b>	- 10.5%/năm trong 12 tháng đầu	LSTK 13M* + biên độ 4.2%	- 2 năm đầu: 2% - Từ năm thứ 3: 1.5% - Từ năm thứ 4: miễn phí	70%	20 năm	12 tháng



## **BẢNG SO SÁNH LÃI SUẤT VAY KHÁCH HÀNG CÁ NHÂN**

<b>NGÂN HÀNG</b>	<b>THỜI GIAN ƯU ĐÃI</b>	<b>THỜI GIAN SAU ƯU ĐÃI</b>	<b>PHÍ TRẢ NỢ TRƯỚC HẠN</b>	<b>TỶ LỆ TÀI TRỢ</b>	<b>THỜI HẠN VAY</b>	<b>THỜI GIAN AN HẠN GỐC</b>
<b>Nam Á</b>	- 14,2% 3 tháng đầu	LSTK 12M* + biên độ 6.1%/năm		70%	15-20 năm	12 tháng
<b>TP Bank</b>	- 8.2%/năm trong 06 tháng đầu - 9.2%/năm trong 12 tháng đầu	LSTK 12M* + biên độ 4%/năm	- 12 tháng đầu: 3% - Từ tháng 13 đến tháng 36: 2.5% - Từ tháng 37 trở đi: 1%	70%	20 năm	12 tháng

**TIẾN ĐỘ  
THANH  
TOÁN**

<b>CÁC ĐỢT THANH TOÁN</b>	<b>NGÀY ĐẾN HẠN</b>	<b>SỐ TIỀN THANH TOÁN</b>
Đợt 1	Trong vòng 14 ngày kể từ ngày ra thông báo ký Thỏa Thuận Đảm Bảo Ký Kết Hợp Đồng.	15% Giá Trị Căn Hộ và thuế GTGT (bao gồm 50.000.000 VNĐ của phí giữ chỗ không hoàn lại, nếu có).
Đợt 2	Trong vòng 14 ngày kể từ ngày ra thông báo ký Hợp Đồng Mua Bán Căn Hộ.	15% Giá Trị Căn Hộ và thuế GTGT
Đợt 3	Trong vòng 3 tháng kể từ ngày ký Hợp Đồng Mua Bán Căn Hộ.	10% Giá Trị Căn Hộ và thuế GTGT
Đợt 4	Trong vòng 6 tháng kể từ ngày ký Hợp Đồng Mua Bán Căn Hộ.	10% Giá Trị Căn Hộ và thuế GTGT
Đợt 5	Trong vòng 9 tháng kể từ ngày ký Hợp Đồng Mua Bán Căn Hộ.	10% Giá Trị Căn Hộ và thuế GTGT
Đợt 6	Trong vòng 12 tháng kể từ ngày ký Hợp Đồng Mua Bán Căn Hộ.	10% Giá Trị Căn Hộ và thuế GTGT
Đợt 7	Trong vòng 14 ngày kể từ khi có thông báo về Ngày Bàn Giao Dự Kiến cho Căn Hộ.	25% Giá Trị Căn Hộ bao gồm thuế GTGT + 2% Giá Trị Căn Hộ chưa VAT (Kinh Phí Bảo Trì).
Đợt 8	Nhận Giấy Chứng Nhận Chủ Quyền Căn Hộ.	5% Giá Trị Căn Hộ và Thuế GTGT

## 2. CƠ HỘI ĐẦU TƯ

### **METRO STAR** – NHÀ ĐẦU TƯ LÃI KHÙNG

- 1. Trên thế giới các bất động sản gần ga Metro đều tăng giá theo thời gian, đặc biệt là Nhật bản;**
- 2. Giá cho thuê tăng dọc tuyến Xa lộ Hà nội, đặc biệt là khu vực sầm uất quanh Metro Star, các khu cư dân phía Nam hòa, Đổ Xuân Hợp đậu xe ở Metro Star để qua Ga Metro. Khu Metro Star cũng có lợi thế quay đầu xe thuận tiện trên Xa lộ Hà Nội;**

**3. Giá bất động sản khu Đông Sài Gòn luôn tăng:** khu Đông liên tục được TP.HCM ưu tiên phát triển với hàng loạt quy hoạch mang tầm quốc tế cùng công trình hạ tầng giao thông lớn khiến bất động sản khu vực này càng nóng hơn;

**4. Bất động sản Xa lộ Hà Nội luôn tăng giá mạnh mẽ:** Xa lộ Hà Nội là Đại lộ đẹp nhất ở phía Đông, là tuyến giao thông trọng điểm chuẩn bị kết nối với Vành Đai 2, nằm ngay cửa ngõ khu Đông thành phố;

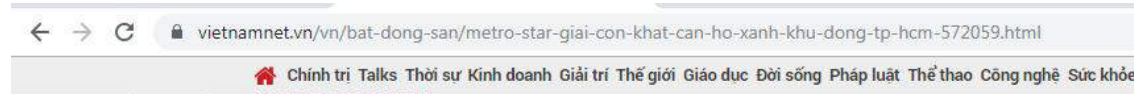
**5. Giá bất động sản Quận 9 luôn tăng:** Định hướng phát triển của thành phố: Quận 9 cùng với Quận 2 và Thủ Đức được quy hoạch thành khu đô thị sáng tạo phía Đông;

**6. Các dự án sở hữu sự hoàn mỹ** từ vị trí đặc địa, thiết kế đẹp, độc đáo, riêng biệt và kết nối nhiều tiện ích vượt trội: **giá sẽ luôn tăng sau khi xây dựng xong.**

<https://thanhvien.vn/tai-chinh-kinh-doanh/du-an-metro-star-con-sot-bat-dong-san-khu-dong-nguoi-mua-lai-khung-1128716.html>

The screenshot shows a web browser displaying a news article on the website thanhvien.vn. The browser's address bar shows the URL: thanhvien.vn/tai-chinh-kinh-doanh/du-an-metro-star-con-sot-bat-dong-san-khu-dong-nguoi-mua-lai-khung-1128716.html. The website's navigation bar is blue with the text 'THANH VIEN' and 'TÀI CHÍNH - KINH DOANH'. Below the navigation bar, there are several menu items: CHÍNH SÁCH - PHÁT TRIỂN, NGÂN HÀNG, CHỨNG KHOÁN, DOANH NGHIỆP, DOANH NHÂN, TIÊU DÙNG, LÀM GIÀU, and ĐỊA ỐC. The main content area features a large headline: 'Dự án Metro Star: Cơ sở bất động sản khu Đông, người mua lãi khủng'. Below the headline, the author's name 'Học Vương' is displayed. The article text reads: 'Theo dự báo, bất động sản khu Đông có thể tiếp tục leo thang trong quý 4/2019. Người mua nhà dự án Metro Star cực kỳ vui mừng trước việc giá tăng từng ngày, đẩy hiệu quả đầu tư cực cao.' To the right of the article, there is a promotional banner for Hyundai Thanh Công. The banner features two white Hyundai trucks and text: 'NĂM BẢO HÀNH KHỎA 150.000 KM', 'ƯU ĐÃI ĐẶC BIỆT TỪ NGÀY 15/09/2019 - 31/03/2020 VỚI CÁC DÒNG XE Mighty N250, N250SL, 110S, 110SP', and 'KHÁM PHÁ NGAY HYUNDAI THANH CÔNG'.

<https://vietnamnet.vn/vn/bat-dong-san/metro-star-giai-con-khat-can-ho-xanh-khu-dong-tp-hcm-572059.html>



## Metro Star 'giải cơn khát' căn hộ xanh khu Đông TP.HCM

Thích 2 Chia sẻ Quan tâm 0

28/09/2019 10:00 GMT+7

Khu Đông TP.HCM ngày càng khan hiếm hàng đặc biệt là các căn hộ có không gian xanh ở gần ga Metro dọc Xa lộ Hà Nội. Trước tình trạng này, C.T Land cho biết sẽ tung thêm rổ hàng Metro Star góp phần "giải cơn khát".



Metro Star mở bán giúp "hạ nhiệt" cơn khát BĐS xanh khu vực phía Đông thành phố

<https://nhadat.tuoiitre.vn/giai-ma-su-ket-noi-cua-metro-star-20181219164432663.htm>



## Giải mã sự kết nối của Metro Star

20/12/2018 09:00 GMT+7

**Tự giới thiệu - Metro Star đang được đánh giá là một trong những dự án tiềm năng bậc nhất hiện giờ của Xa lộ Hà Nội - Quận 9 trong quý 4-2018.**



PHOTO COURTESY CỦA NHÀ ĐẦU TƯ MỸ ANH  
Metro Star là dự án duy nhất kết nối trực tiếp ga Metro số 10 đến ga Metro trung tâm Quận 1

**Kết nối trực tiếp ga Metro 10**





**METRO  
STAR**

*Kết nối trọn tinh hoa*