



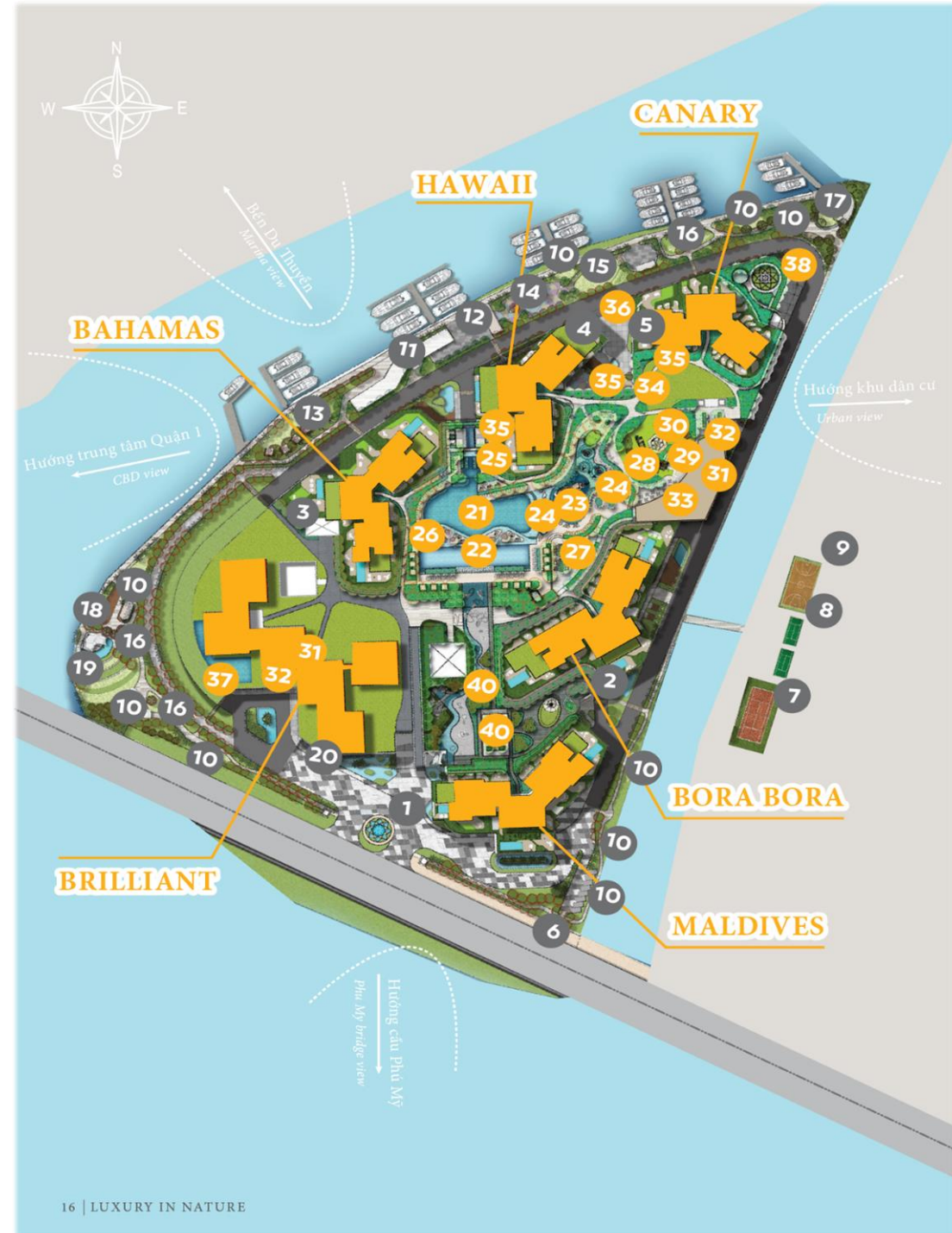
DIAMOND ISLAND
LUXURY IN NATURE

CANARY TOWER

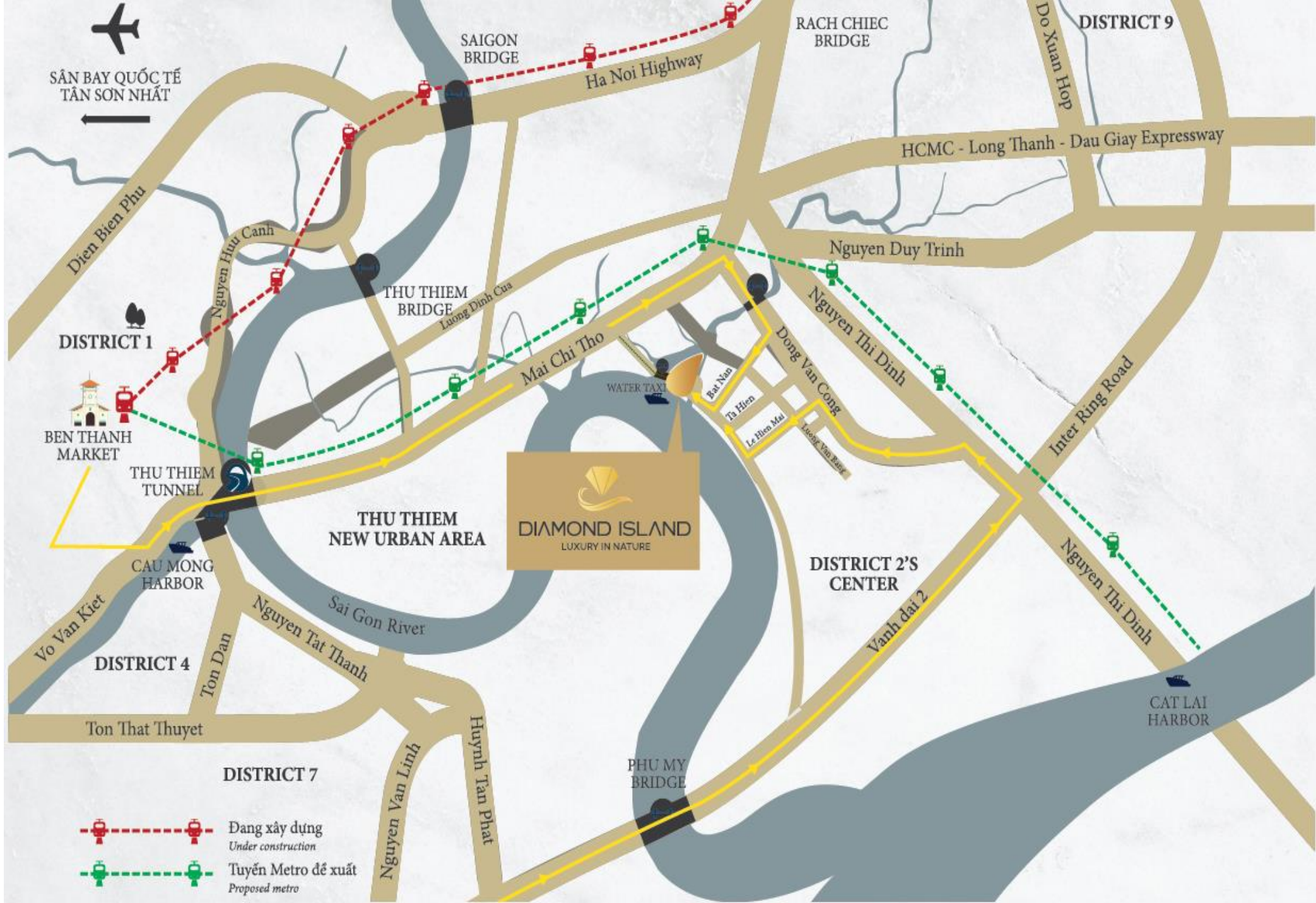
NHẬN NHÀ Ở NGAY



- TÊN DỰ ÁN: DIAMOND ISLAND
- CHỦ ĐẦU TƯ: KUSTO HOME
- MÔ TẢ DỰ ÁN: Dự án căn hộ cao cấp ven sông
- VỊ TRÍ DỰ ÁN: Đường BTT, P.BTT, Q.2, TP. Hồ Chí Minh
- DIỆN TÍCH KHU ĐẤT: 8 ha
- MẬT ĐỘ XÂY DỰNG: 13.5 %
- PHÂN KHU CHỨC NĂNG:
 - Tầng đế: Khu giữ xe, khu chạy bộ, siêu thị, dịch vụ giặt ủi, công viên cây xanh...
 - Tầng trệt: Tiện ích cao cấp cho gia đình: hồ bơi, khu vui chơi trẻ em....
 - Từ tầng M trở lên: Căn hộ
- TỔNG SỐ CĂN HỘ: 1.323
- SỞ HỮU:
 - Khu căn hộ: Người Việt Nam: sở hữu lâu dài
Người nước ngoài: sở hữu 50 năm
 - Khu thương mại kết hợp văn phòng (Canary) Sở hữu 50 năm cho người VN và Thuê dài hạn 50 năm cho người nước ngoài (có thể gia hạn theo luật hiện hành)



TỔNG QUAN DỰ ÁN



03 PHÚT

Trạm Metro Tuyến Số 2

05 PHÚT

Khu đô thị mới Thủ Thiêm
 Bệnh viện Quận 2
 Bệnh viện Phúc An Khang

10 PHÚT

Mega Martket An Phú
 Trung tâm thương mại Vincom
 Rạp chiếu phim Lotte
 Bến Cầu Móng (bằng Taxi nước)
 Trường Quốc tế TP.HCM
 Trường Quốc tế Âu Châu

10 PHÚT

Trường Quốc tế Anh
 Trường Quốc tế Úc Châu
 Trường Quốc tế ACG

15 PHÚT

Chợ Bến Thành (bằng Ô-tô)

20 PHÚT

Khu đô thị Phú Mỹ Hưng
 Khu Công Nghệ Cao Quận 9

30 PHÚT

Sân bay Quốc tế Tân Sơn Nhất

Đang xây dựng
Under construction
 Tuyến Metro đề xuất
Proposed metro



- Là **TÒA THÁP CUỐI CÙNG** tại dự án Diamond Island
- Đã **HOÀN THIỆT** và sẵn sàng cho khách hàng **NHẬN NHÀ Ở NGAY.**
- **CĂN HỘ ĐA NĂNG** (để ở, cho thuê, làm văn phòng...)
- **TIỆN ÍCH HOÀN THIỆT** và dịch vụ hữu ích
- **VỊ TRÍ VÀNG** trong khu vực phát triển tại trung tâm Q2

THÔNG TIN CHUNG

- 22,002 m2 diện tích sàn, 21 tầng
 - 222 căn hộ - 1 tòa
- Tiêu chuẩn bàn giao: hoàn thiện cơ bản (không bếp và máy lạnh)
- Tiến độ thi công: *Quý 2 2016 – Quý 2 2018 (đã hoàn thành)*
 - Dự kiến bàn giao: *Quý 4/ 2018*
- Sở hữu 50 năm và có khả năng gia hạn dành cho tất cả các cá nhân, tổ chức là người Việt Nam và các tổ chức kinh doanh nước ngoài tại VN. Sổ hồng sẽ được cấp cho các cá nhân, tổ chức kinh doanh là người Việt Nam và các tổ chức kinh doanh nước ngoài tại Việt Nam. (theo quy định của nhà nước Việt Nam)





TIỆN ÍCH VÀ DỊCH VỤ

- 42 tiện ích hấp dẫn sẽ được hoàn thiện vào Quý 3, 2018 (pool bar, Jacuzzi ngoài trời, vườn thiên, dòng sông lười, hồ bơi Olympic, thư viện mắt trời,)
- Các tiện ích và dịch vụ sẵn có tại Giai đoạn I: đã được nâng cấp và sẵn sàng mang đến cuộc sống tiện nghi cho khách hàng.
- Phi Quản lý: 1USD/m²





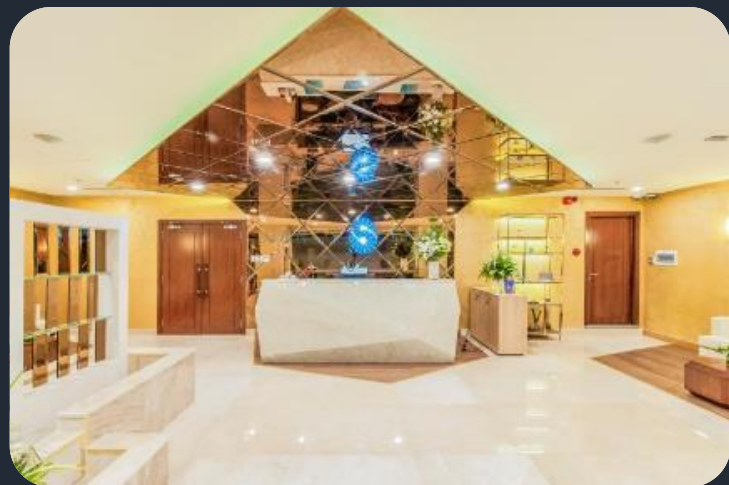
Morico – Nhà hàng Nhật Bản



Phúc Long



Siêu thị Queen Land



Sancy Spa



Clair clinic



Dịch vụ giặt ủi



Kid's club



Wisdomland

PRESCHOOL



GYM



Hồ bơi nước tràn



Taxi nước



Xe bus





CANARY





MẶT BẰNG CĂN HỘ

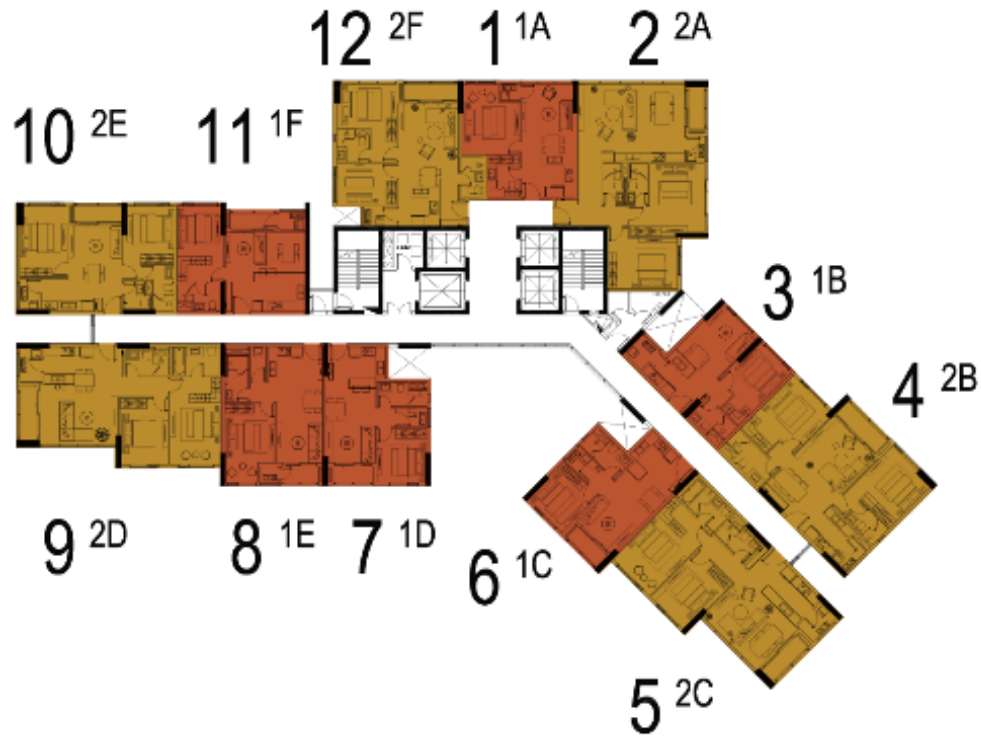


LOẠI CĂN HỘ & DIỆN TÍCH

CĂN HỘ ĐIỂN HÌNH	SỐ LƯỢNG	DIỆN TÍCH XÂY DỰNG (M ²)	DIỆN TÍCH SỬ DỤNG (M ²)
1 PHÒNG NGỦ	90	45.28 - 54.13	40.18 - 49.62
2 PHÒNG NGỦ	105	65.25 - 104.55	59.99 – 96.19
3 PHÒNG NGỦ	20	117.79 - 135.6	109.1 - 126.39
Garden villa	7	87.09 - 135.6	80.58 - 126.28

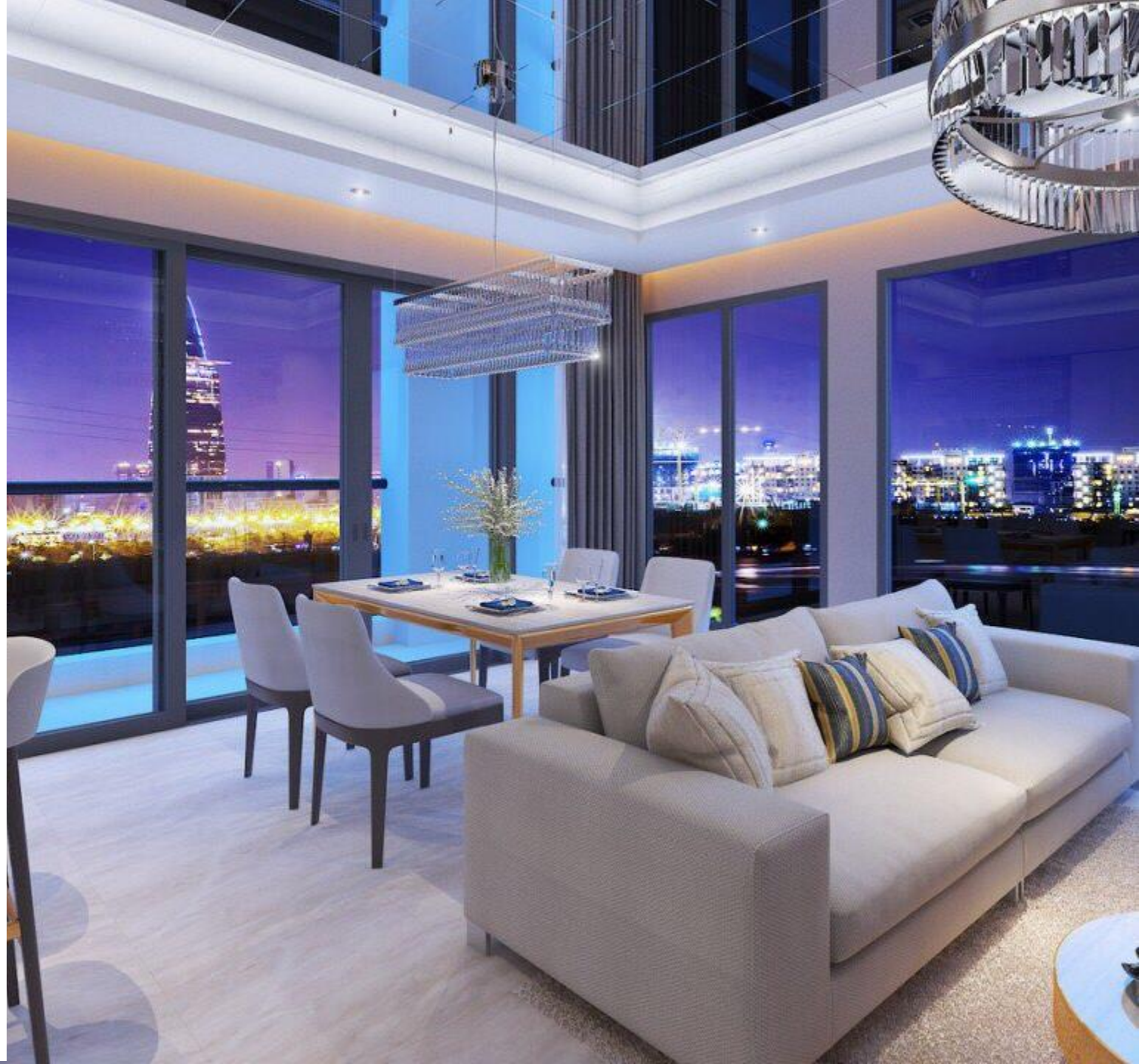
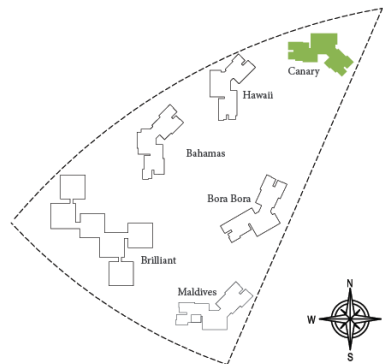
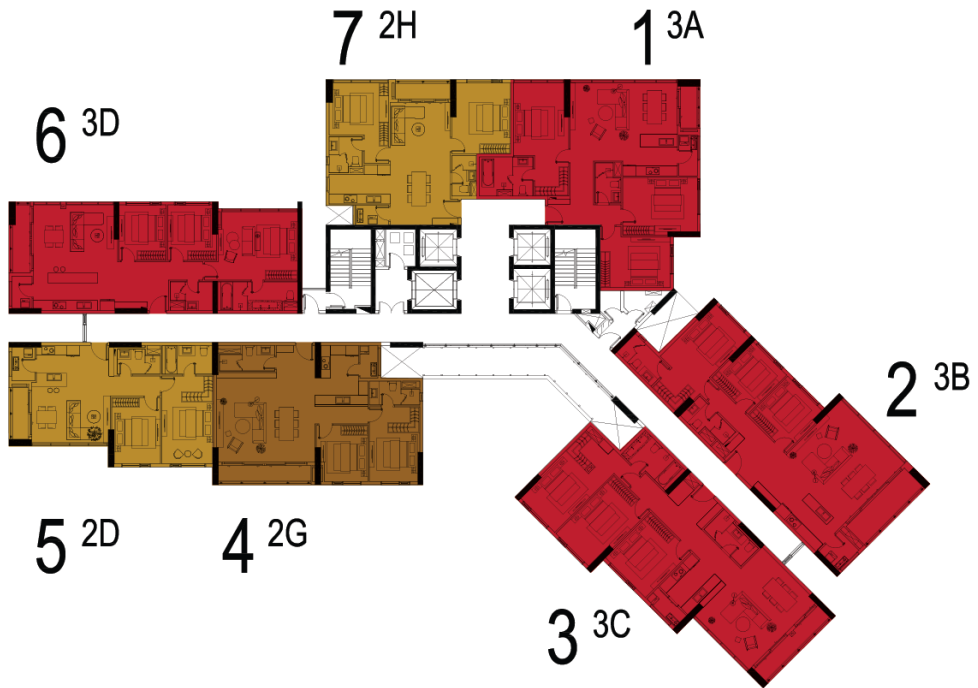
MẶT BẰNG TẦNG

03rd to 17th FLOOR



MẶT BẰNG TẦNG

02nd and 18th to 21st FLOOR



CĂN HỘ 1 PHÒNG NGỦ 1A

ONE-BEDROOM UNIT 1A

TẦNG FLOOR	3 - 17
DIỆN TÍCH XÂY DỰNG FLOOR AREA	47.57 m ²
DIỆN TÍCH SỬ DỤNG USABLE AREA	43.61 m ²



Các bản vẽ có thể không theo đúng tỷ lệ. Mọi chi tiết trong nội dung tài liệu chỉ mang tính chất tham khảo và không thể thay thế cho các tài liệu pháp lý liên quan. Mọi chi tiết xin liên hệ bộ phận kinh doanh để được tư vấn chi tiết hơn.
These are not to scale. While every care has been taken to ensure the accuracy of the plans, the developer will not be held responsible for any changes due to authority requirements.

1B CĂN HỘ 1 PHÒNG NGỦ

ONE-BEDROOM UNIT

TẦNG FLOOR	3 - 17
DIỆN TÍCH XÂY DỰNG FLOOR AREA	45.28 m ²
DIỆN TÍCH SỬ DỤNG USABLE AREA	40.18 m ²



Các bản vẽ có thể không theo đúng tỷ lệ. Mọi chi tiết trong nội dung tài liệu chỉ mang tính chất tham khảo và không thể thay thế cho các tài liệu pháp lý liên quan. Mọi chi tiết xin liên hệ bộ phận kinh doanh để được tư vấn chi tiết hơn.
These are not to scale. While every care has been taken to ensure the accuracy of the plans, the developer will not be held responsible for any changes due to authority requirements.

CĂN HỘ 1 PHÒNG NGỦ ONE-BEDROOM UNIT 1C

TẦNG FLOOR	3 - 17
DIỆN TÍCH XÂY DỰNG FLOOR AREA	49.28 m ²
DIỆN TÍCH SỬ DỤNG USABLE AREA	44.93 m ²



Các hình vẽ chỉ mang tính chất tham khảo. Mọi chi tiết xin liên hệ văn phòng để được tư vấn chi tiết. Mọi chi tiết xin liên hệ văn phòng để được tư vấn chi tiết.
These are not to scale. Whilst every care has been taken to ensure the accuracy of the plans, the developer will not be held responsible for any changes due to authority requirements.

1D CĂN HỘ 1 PHÒNG NGỦ ONE-BEDROOM UNIT

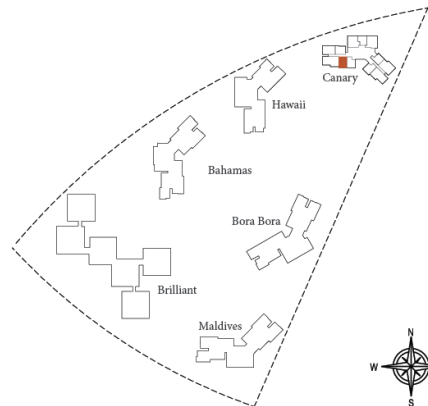
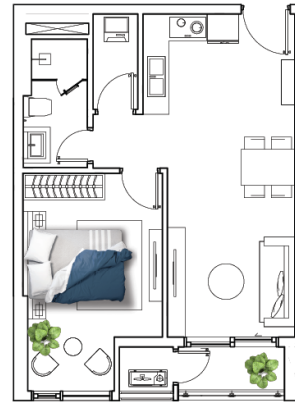
TẦNG FLOOR	3 - 17
DIỆN TÍCH XÂY DỰNG FLOOR AREA	50.42 m ²
DIỆN TÍCH SỬ DỤNG USABLE AREA	45.73 m ²



Các hình vẽ chỉ mang tính chất tham khảo. Mọi chi tiết xin liên hệ văn phòng để được tư vấn chi tiết. Mọi chi tiết xin liên hệ văn phòng để được tư vấn chi tiết.
These are not to scale. Whilst every care has been taken to ensure the accuracy of the plans, the developer will not be held responsible for any changes due to authority requirements.

CĂN HỘ 1 PHÒNG NGỦ ONE-BEDROOM UNIT **1E**

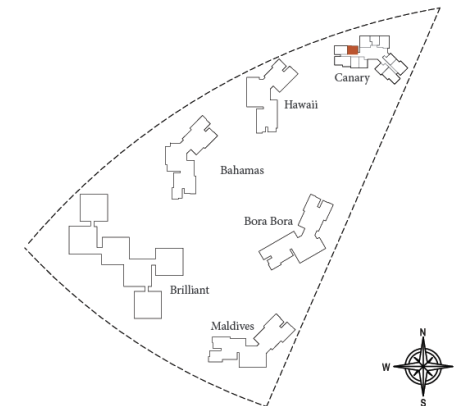
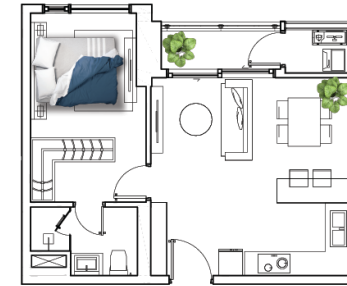
TẦNG FLOOR	3 - 17
DIỆN TÍCH XÂY DỰNG FLOOR AREA	54.13 m ²
DIỆN TÍCH SỬ DỤNG USABLE AREA	49.62 m ²



Các bản vẽ có thể không theo đúng tỷ lệ. Dù rất cẩn trọng trong việc thể hiện chính xác các bản vẽ này, tuy nhiên chủ đầu tư sẽ không chịu trách nhiệm đối với thay đổi nào liên quan do yêu cầu của cơ quan nhà nước có thẩm quyền.
Plans are not to scale. Whilst every care has been taken to ensure the accuracy of the plans, the developer will not be held responsible for any changes due to authority requirements.

1F CĂN HỘ 1 PHÒNG NGỦ ONE-BEDROOM UNIT

TẦNG FLOOR	3 - 17
DIỆN TÍCH XÂY DỰNG FLOOR AREA	52.54 m ²
DIỆN TÍCH SỬ DỤNG USABLE AREA	47.48 m ²

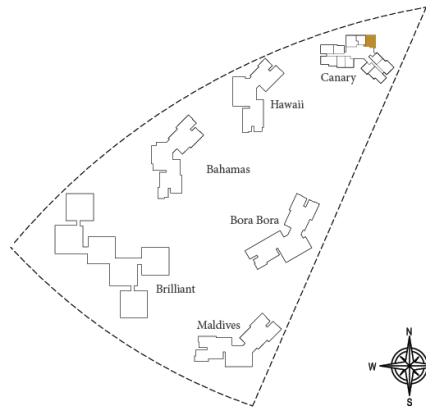
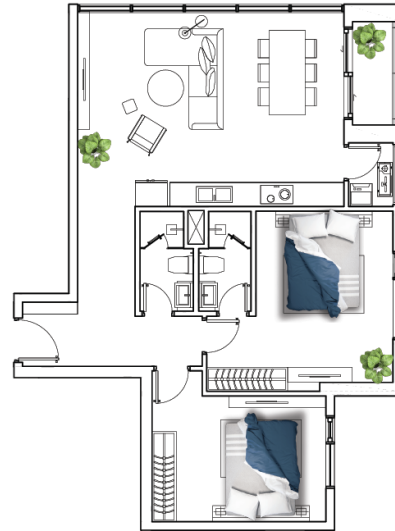


Các bản vẽ có thể không theo đúng tỷ lệ. Dù rất cẩn trọng trong việc thể hiện chính xác các bản vẽ này, tuy nhiên chủ đầu tư sẽ không chịu trách nhiệm đối với thay đổi nào liên quan do yêu cầu của cơ quan nhà nước có thẩm quyền.
Plans are not to scale. Whilst every care has been taken to ensure the accuracy of the plans, the developer will not be held responsible for any changes due to authority requirements.

CĂN HỘ 2 PHÒNG NGỦ **2A**

TWO-BEDROOM UNIT

TẦNG FLOOR	3 - 17
DIỆN TÍCH XÂY DỰNG FLOOR AREA	93.07 m ²
DIỆN TÍCH SỬ DỤNG USABLE AREA	87.52 m ²

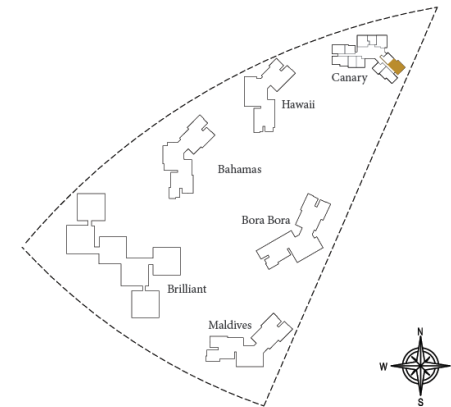
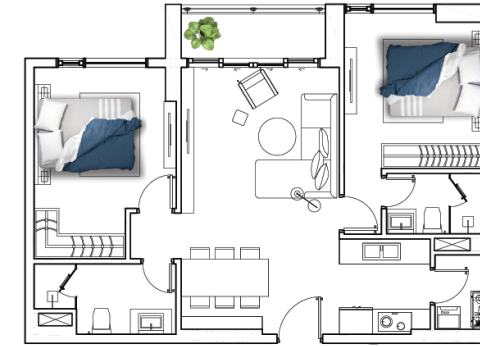


Các bản vẽ có thể không theo đúng tỷ lệ. Dù rất cẩn trọng trong việc thể hiện chính xác các bản vẽ này, tuy nhiên chủ đầu tư sẽ không chịu trách nhiệm đối với thay đổi nào liên quan do yêu cầu của cơ quan nhà nước có thẩm quyền.
Plans are not to scale. Whilst every care has been taken to ensure the accuracy of the plans, the developer will not be held responsible for any changes due to authority requirements.

2B CĂN HỘ 2 PHÒNG NGỦ

TWO-BEDROOM UNIT

TẦNG FLOOR	3 - 17
DIỆN TÍCH XÂY DỰNG FLOOR AREA	83.31 m ²
DIỆN TÍCH SỬ DỤNG USABLE AREA	77.06 m ²

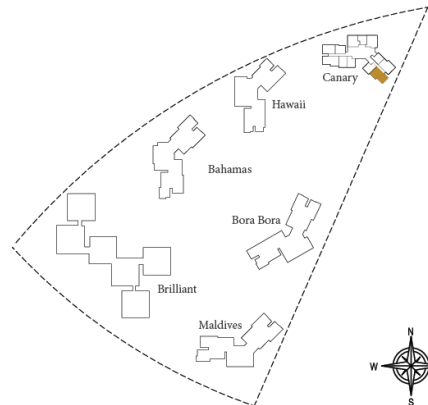
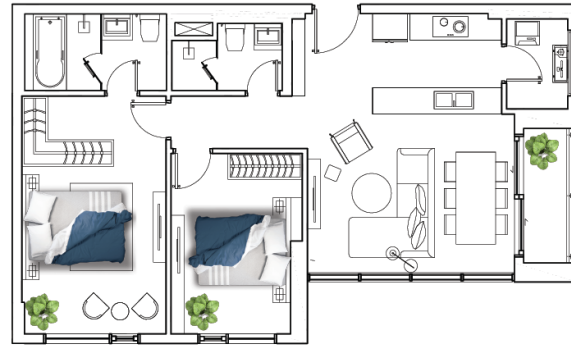


Các bản vẽ có thể không theo đúng tỷ lệ. Dù rất cẩn trọng trong việc thể hiện chính xác các bản vẽ này, tuy nhiên chủ đầu tư sẽ không chịu trách nhiệm đối với thay đổi nào liên quan do yêu cầu của cơ quan nhà nước có thẩm quyền.
Plans are not to scale. Whilst every care has been taken to ensure the accuracy of the plans, the developer will not be held responsible for any changes due to authority requirements.

CĂN HỘ 2 PHÒNG NGỦ **2C**

TWO-BEDROOM UNIT

TẦNG FLOOR	3 - 17
DIỆN TÍCH XÂY DỰNG FLOOR AREA	86.32 m ²
DIỆN TÍCH SỬ DỤNG USABLE AREA	80.10 m ²

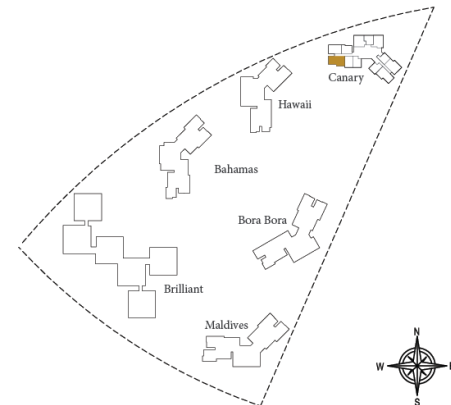
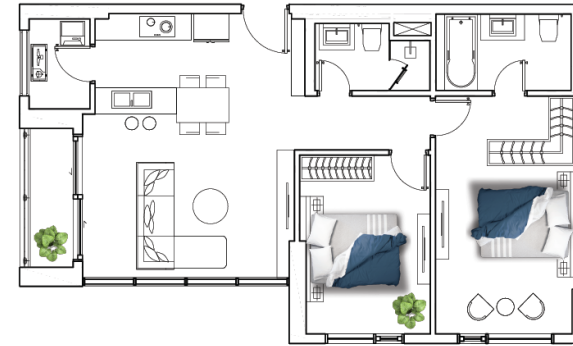


Các bản vẽ có thể không theo đúng tỷ lệ. Dù rất cẩn trọng trong việc thể hiện chính xác các bản vẽ này, tuy nhiên chủ đầu tư sẽ không chịu trách nhiệm đối với thay đổi nào liên quan do yêu cầu của cơ quan nhà nước có thẩm quyền.
Plans are not to scale. Whilst every care has been taken to ensure the accuracy of the plans, the developer will not be held responsible for any changes due to authority requirements.

2D CĂN HỘ 2 PHÒNG NGỦ

TWO-BEDROOM UNIT

TẦNG FLOOR	2 - 21
DIỆN TÍCH XÂY DỰNG FLOOR AREA	87.09 m ²
DIỆN TÍCH SỬ DỤNG USABLE AREA	80.63 m ²

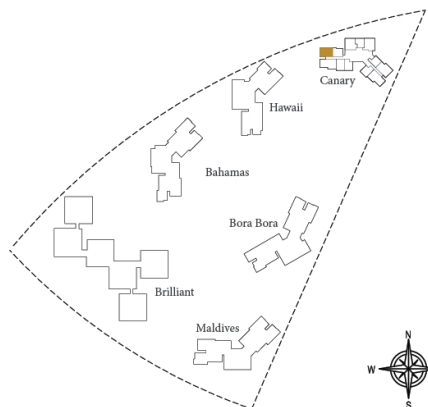


Các bản vẽ có thể không theo đúng tỷ lệ. Dù rất cẩn trọng trong việc thể hiện chính xác các bản vẽ này, tuy nhiên chủ đầu tư sẽ không chịu trách nhiệm đối với thay đổi nào liên quan do yêu cầu của cơ quan nhà nước có thẩm quyền.
Plans are not to scale. Whilst every care has been taken to ensure the accuracy of the plans, the developer will not be held responsible for any changes due to authority requirements.

CĂN HỘ 2 PHÒNG NGỦ

TWO-BEDROOM UNIT 2E

TẦNG FLOOR	3 - 17
DIỆN TÍCH XÂY DỰNG FLOOR AREA	65.25 m ²
DIỆN TÍCH SỬ DỤNG USABLE AREA	59.99 m ²

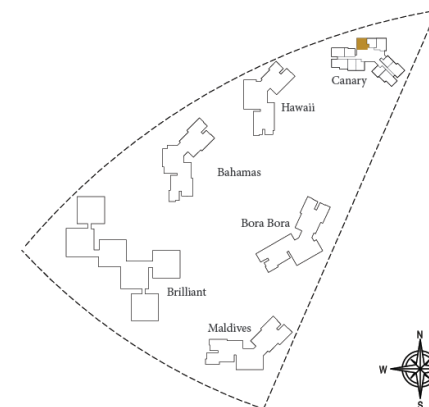
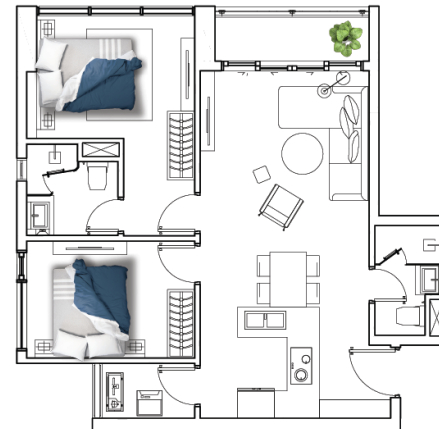


Các bản vẽ có thể không theo đúng tỷ lệ. Dù rất cẩn trọng trong việc thể hiện chính xác các bản vẽ này, tuy nhiên chủ đầu tư sẽ không chịu trách nhiệm đối với thay đổi nào liên quan do yêu cầu của cơ quan nhà nước có thẩm quyền.
Plans are not to scale. Whilst every care has been taken to ensure the accuracy of the plans, the developer will not be held responsible for any changes due to authority requirements.

2F CĂN HỘ 2 PHÒNG NGỦ

TWO-BEDROOM UNIT

TẦNG FLOOR	3 - 17
DIỆN TÍCH XÂY DỰNG FLOOR AREA	72.38 m ²
DIỆN TÍCH SỬ DỤNG USABLE AREA	67.23 m ²

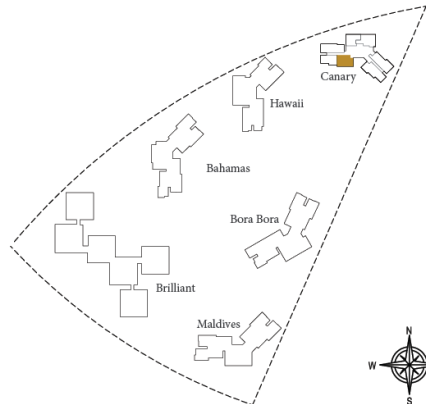
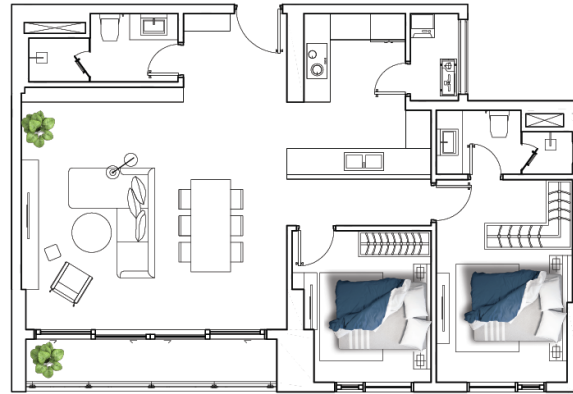


Các bản vẽ có thể không theo đúng tỷ lệ. Dù rất cẩn trọng trong việc thể hiện chính xác các bản vẽ này, tuy nhiên chủ đầu tư sẽ không chịu trách nhiệm đối với thay đổi nào liên quan do yêu cầu của cơ quan nhà nước có thẩm quyền.
Plans are not to scale. Whilst every care has been taken to ensure the accuracy of the plans, the developer will not be held responsible for any changes due to authority requirements.

CĂN HỘ 2 PHÒNG NGỦ **2G**

TWO-BEDROOM UNIT

TẦNG FLOOR	2, 18 - 21
DIỆN TÍCH XÂY DỰNG FLOOR AREA	104.55 m ²
DIỆN TÍCH SỬ DỤNG USABLE AREA	96.19 m ²

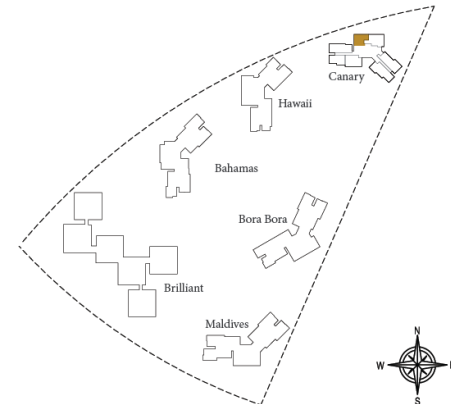


Các bản vẽ có thể không theo đúng tỷ lệ. Dù rất cẩn trọng trong việc thể hiện chính xác các bản vẽ này, tuy nhiên chủ đầu tư sẽ không chịu trách nhiệm đối với thay đổi nào liên quan do yêu cầu của cơ quan nhà nước có thẩm quyền.
Plans are not to scale. Whilst every care has been taken to ensure the accuracy of the plans, the developer will not be held responsible for any changes due to authority requirements.

2H CĂN HỘ 2 PHÒNG NGỦ

TWO-BEDROOM UNIT

TẦNG FLOOR	2, 18 - 21
DIỆN TÍCH XÂY DỰNG FLOOR AREA	89.53 m ²
DIỆN TÍCH SỬ DỤNG USABLE AREA	83.27 m ²

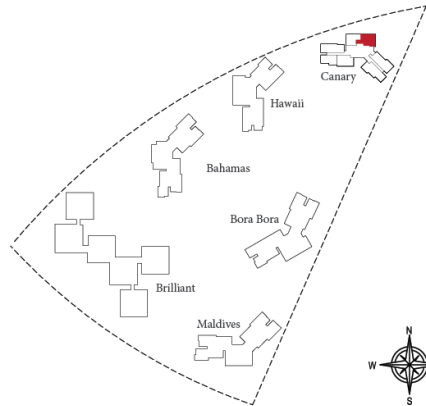
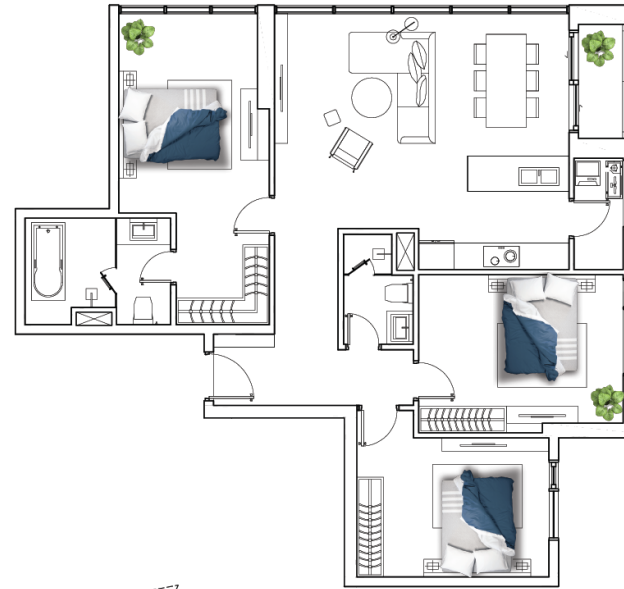


Các bản vẽ có thể không theo đúng tỷ lệ. Dù rất cẩn trọng trong việc thể hiện chính xác các bản vẽ này, tuy nhiên chủ đầu tư sẽ không chịu trách nhiệm đối với thay đổi nào liên quan do yêu cầu của cơ quan nhà nước có thẩm quyền.
Plans are not to scale. Whilst every care has been taken to ensure the accuracy of the plans, the developer will not be held responsible for any changes due to authority requirements.

CĂN HỘ 3 PHÒNG NGỦ 3A

THREE-BEDROOM UNIT 3A

TẦNG FLOOR	2, 18 - 21
DIỆN TÍCH XÂY DỰNG FLOOR AREA	123.49 m ²
DIỆN TÍCH SỬ DỤNG USABLE AREA	116.42 m ²

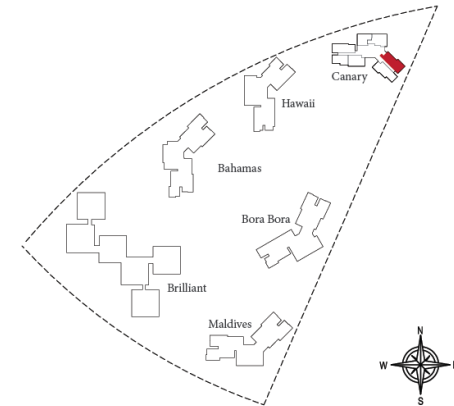
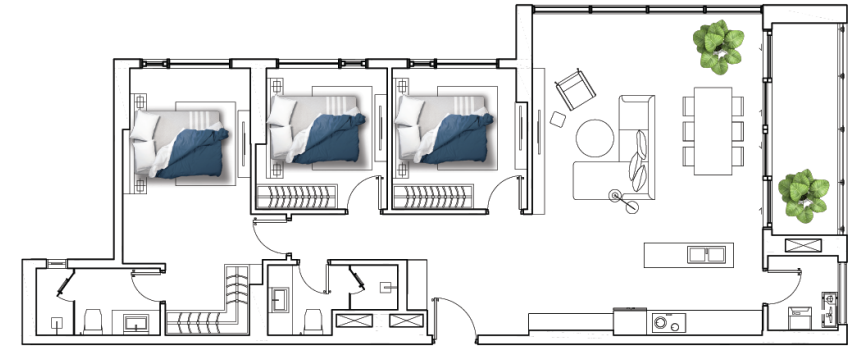


Các bản vẽ có thể không theo đúng tỷ lệ. Dù rất cẩn trọng trong việc thể hiện chính xác các bản vẽ này, tuy nhiên chủ đầu tư sẽ không chịu trách nhiệm đối với thay đổi nào liên quan do yêu cầu của cơ quan nhà nước có thẩm quyền.
Plans are not to scale. Whilst every care has been taken to ensure the accuracy of the plans, the developer will not be held responsible for any changes due to authority requirements.

3B CĂN HỘ 3 PHÒNG NGỦ

THREE-BEDROOM UNIT

TẦNG FLOOR	2, 18 - 21
DIỆN TÍCH XÂY DỰNG FLOOR AREA	128.59 m ²
DIỆN TÍCH SỬ DỤNG USABLE AREA	118.74 m ²

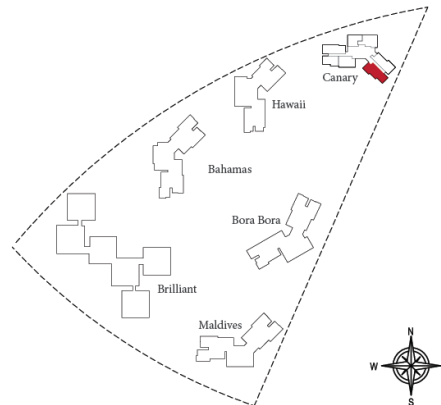
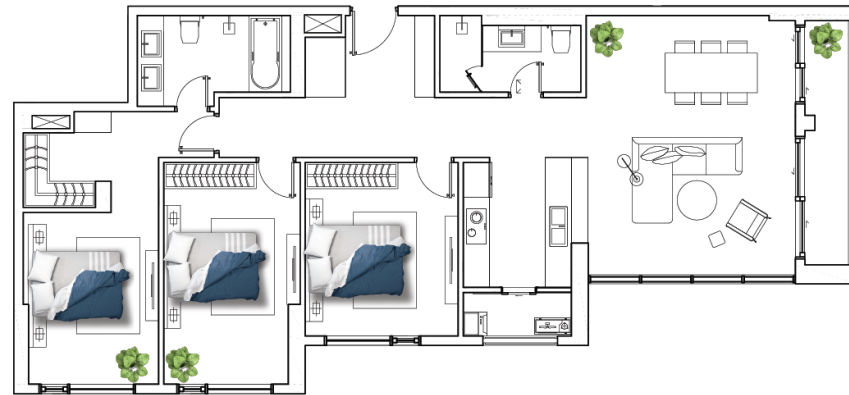


Các bản vẽ có thể không theo đúng tỷ lệ. Dù rất cẩn trọng trong việc thể hiện chính xác các bản vẽ này, tuy nhiên chủ đầu tư sẽ không chịu trách nhiệm đối với thay đổi nào liên quan do yêu cầu của cơ quan nhà nước có thẩm quyền.
Plans are not to scale. Whilst every care has been taken to ensure the accuracy of the plans, the developer will not be held responsible for any changes due to authority requirements.

CĂN HỘ 3 PHÒNG NGỦ 3C

THREE-BEDROOM UNIT

TẦNG FLOOR	2, 18 - 21
DIỆN TÍCH XÂY DỰNG FLOOR AREA	135.60 m ²
DIỆN TÍCH SỬ DỤNG USABLE AREA	126.39 m ²

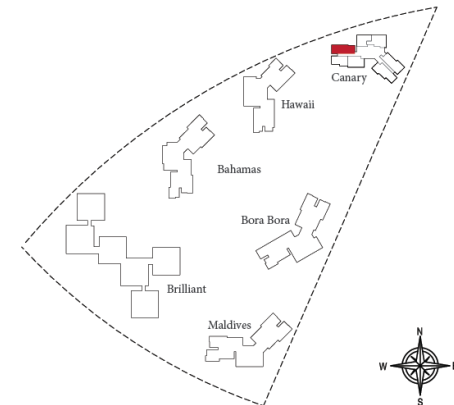
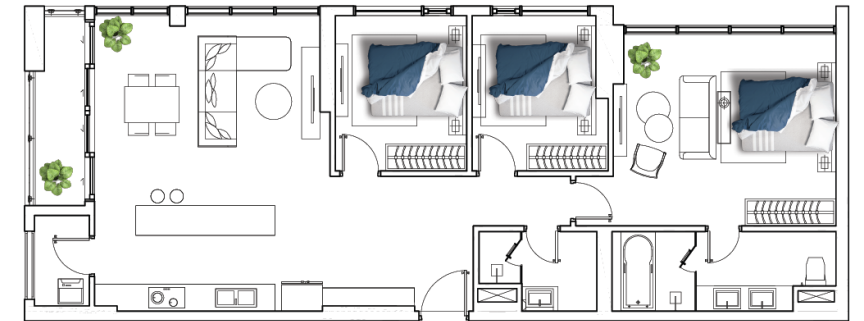


Các bản vẽ có thể không theo đúng tỷ lệ. Dù rất cẩn trọng trong việc thể hiện chính xác các bản vẽ này, tuy nhiên chủ đầu tư sẽ không chịu trách nhiệm đối với thay đổi nào liên quan do yêu cầu của cơ quan nhà nước có thẩm quyền.
Plans are not to scale. Whilst every care has been taken to ensure the accuracy of the plans, the developer will not be held responsible for any changes due to authority requirements.

3D CĂN HỘ 3 PHÒNG NGỦ

THREE-BEDROOM UNIT

TẦNG FLOOR	2, 18 - 21
DIỆN TÍCH XÂY DỰNG FLOOR AREA	117.79 m ²
DIỆN TÍCH SỬ DỤNG USABLE AREA	109.88 m ²



Các bản vẽ có thể không theo đúng tỷ lệ. Dù rất cẩn trọng trong việc thể hiện chính xác các bản vẽ này, tuy nhiên chủ đầu tư sẽ không chịu trách nhiệm đối với thay đổi nào liên quan do yêu cầu của cơ quan nhà nước có thẩm quyền.
Plans are not to scale. Whilst every care has been taken to ensure the accuracy of the plans, the developer will not be held responsible for any changes due to authority requirements.

IT'S THE

BIG

SALE



- **GIÁ BÁN:**

Giá trung bình: 55tr/m² (chưa VAT)

Điều kiện hoàn thiện: không bao gồm bếp và hệ thống máy lạnh.

- **CHƯƠNG TRÌNH KHUYẾN MẠI ĐỢT MỞ BÁN:**

- Miễn phí 5 năm phí quản lý áp dụng cho tất cả khách hàng ký Phiếu Giữ Chỗ không hoàn lại trong ngày mở bán và;
- 6% discount cho khách hàng nếu chọn PTTT 95% ngay khi ký và;
- 50% discount trên giá bán chỗ đậu xe chỉ dành riêng cho khách hàng mua Canary. Mỗi căn hộ chỉ được mua một chỗ đậu xe

• **Phương thức thanh toán:**

- Phương thức thanh toán chuẩn: đóng đủ 50% & nhận nhà
- Trả một lần 95% ngay khi ký HĐMB và được chiết khấu 6%

STT	Ngày thanh toán	Phần trăm thanh toán
1	Trong vòng 14 ngày kể từ ngày kí Hợp Đồng Mua Bán	25% (bao gồm 100tr đặt cọc Giữ Chỗ)
2	2 tháng kể từ ngày ký HĐMB	10%
3	4 tháng kể từ ngày ký HĐMB Nhận bàn giao căn hộ	15% + 2% Phí Bảo Trì
4	6 tháng kể từ ngày ký HĐMB	10%
5	8 tháng kể từ ngày ký HĐMB	10%
6	10 tháng kể từ ngày ký HĐMB	10%
7	12 tháng kể từ ngày ký HĐMB	15%
8	Bàn giao sổ hồng	5%

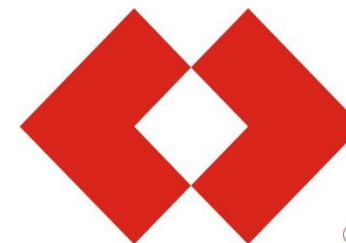
GÓI ƯU ĐÃI VAY NGÂN HÀNG

- **Thanh toán 25%** và ký HĐMB
- Ký giải ngân với **TCB 70% giá trị căn hộ trong vòng 30 ngày** kể từ ngày ký HĐMB
- **Lãi suất 0%** trong 12 tháng nhưng không trễ hơn ngày **30/9/2019**
- **Ân hạn gốc 12 tháng** nhưng không trễ hơn ngày **30/9/2019**
- **Miễn phí trả nợ trước hạn** trong 1 năm đầu tiên
- **Nhận nhà ngay** sau khi hoàn tất thủ tục với TCB và CĐT nhận được tiền 70% (Lưu ý: thanh toán Quỹ Bảo Trì 2% theo luật định trước khi nhận nhà chính thức)

* Trường hợp khách hàng không được phê duyệt vay ngân hàng,

khách hàng sẽ được chuyển lại PTTT chuẩn.

Để tránh nhầm lẫn, việc khách hàng nhận được gói vay ưu đãi còn tùy thuộc vào hồ sơ năng lực của khách hàng cũng như quy trình phê duyệt từ Ngân hàng Techcombank



TECHCOMBANK



CHƯƠNG TRÌNH RÚT THĂM MAY MẮN

- **GIẢI NHẤT**
1 Chuyến du lịch tàu 5 sao cho 2 người
(60.000.000 vnd / giải)
- **GIẢI NHÌ**
2 travel voucher
(20.000.000 vnd/ giải)

TẬP ĐOÀN KUSTO

Kusto
Headquarter
Singapore



Diamond Island - Vietnam



Koktobe City - Kazakhstan



Slate plants
Ukraine, Russia, Kazakhstan



Tambour Paint - Israel



Kusto Agro - Ukraine



Compass Petrol Stations - Kazakhstan



Kazpetrol - Kazakhstan



Tectum Engineering - Kazakhstan

- Kusto Home là công ty chuyên về bất động sản trực thuộc Kusto Group, có trụ sở tại Singapore, là một tập đoàn đầu tư quốc tế, hoạt động đa ngành từ khai thác dầu mỏ và khí đốt, năng lượng, phát triển bất động sản.... Kusto Group hiện diện tại 10 quốc gia trên thế giới như Việt Nam, Trung Quốc, Israel, Nga, Kazakhstan, Ukraine, Thổ Nhĩ Kỳ, Georgia, Canada và Singapore. Tại Việt Nam, Kusto còn đầu tư và Coteccons – là nhà thầu chính cho dự án Diamond Island, y tế (Icare, Medelab)...
- Với tiềm lực tài chính vững mạnh, kết hợp với kinh nghiệm phát triển bất động sản và quản lý tại nhiều quốc gia trên thế giới, Kusto Home mong muốn mang lại cho khách hàng sản phẩm chất lượng, đúng tiến độ xây dựng đề ra.

NHÀ THẦU XÂY DỰNG CHÍNH

Coteccons được thành lập vào năm 2004 từ việc cổ phần hóa một công ty xây dựng thành viên - Thuộc tổng công ty Fico, với vốn điều lệ ban đầu là 15.2 tỷ đồng. Ngày nay, Coteccons phát triển thành một tập đoàn xây dựng lớn nhất Việt Nam với 13.669 tỷ VND giá trị doanh thu năm 2015 cùng giá trị tăng trưởng hàng năm hơn 50%.

Coteccons đã thực hiện rất nhiều dự án có quy mô lớn như: The Manor; Masteri Thảo Điền; City Garden; SC Vivo City; Hotel Pullman; The Grand Hồ Tràm Strip; Khu nghỉ mát The Nam Hai Resort



THE ONE



THE LANDMARK 81



HO TRAM STRIP

THIẾT KẾ KIẾN TRÚC



Ngô Quan Hiến studio thiết kế là một công ty quy hoạch và kiến trúc đô thị nổi tiếng tại Việt Nam. Công ty đã giành được mười giải thưởng kiến trúc hàng đầu từ BCI Asia Group trong năm 2006, 2007, 2008, 2009, 2010 và 2011, năm 2015.

Các công trình tiêu biểu: Giai Đoạn 2 Đảo Kim Cương (TP.HCM), Lancaster Legacy (TP.HCM), Khu Đô Thị Mới Phú Mỹ Hưng (TP.HCM), Coral Beach Resort (Nha Trang), Trung Tâm Hành Chính Tỉnh Bà Rịa Vũng Tàu...



GATEWAY THẢO ĐIỀN



OCEANAMI RESORT



LANCASTER LEGACY

ĐỐI TÁC TÀI CHÍNH



Techcombank hiện là một trong những ngân hàng thương mại cổ phần lớn nhất Việt Nam. Kể từ khi thành lập vào ngày 27/9/1993 với số vốn ban đầu chỉ có 20 tỷ đồng, Techcombank đã không ngừng phát triển mạnh mẽ với thành tích kinh doanh xuất sắc và được nhiều lần ghi nhận là một tổ chức tài chính uy tín với danh hiệu Ngân hàng tốt nhất Việt Nam. Ngày nay, cùng với sự hỗ trợ của cổ đông chiến lược HSBC, chúng tôi đang có một nền tảng tài chính ổn định và vững mạnh với tổng tài sản đạt trên 158.897 tỷ đồng (tính đến hết năm 2013).

Techcombank cũng sở hữu một mạng lưới dịch vụ đa dạng và rộng khắp với 315 chi nhánh và 1229 máy ATM trên toàn quốc cùng với hệ thống công nghệ ngân hàng tiên tiến bậc nhất.

THIẾT KẾ CẢNH QUAN



Landsculptor (LSS) được thành lập năm 2008 tại Singapore bởi một nhóm những người mơ ước mang nghệ thuật thẩm mỹ vào những thiết kế cảnh quan để cải thiện môi trường và chất lượng của không gian sống.

Các công trình tiêu biểu: Giai Đoạn 2 Đảo Kim Cương (TP.HCM), Salinda Premium Resort & Spa (Phú Quốc), Naman Retreat Resort (Đà Nẵng), Gamuda Garden Township (Hà Nội)...



MIA RESORT NHA TRANG



SAILING CLUB NHA TRANG



THE CANARY PLAZA

TƯ VẤN GIÁM SÁT



Artelia Group là Tập đoàn lớn đến từ Pháp nổi tiếng trong lĩnh vực quản lý dự án, quản lý thi công, tư vấn giám sát... có 95 văn phòng tại 37 quốc gia với 3500 nhân viên trên thế giới. Artelia Group là đối tác tín nhiệm của các tập đoàn đa quốc gia, tập đoàn Quốc tế, các công ty lớn. Artelia Group luôn ưu tiên lựa chọn các đối tác có tiềm lực và uy tín nhằm đảm bảo mỗi công trình là một thành quả để góp phần nâng cao thương hiệu của Artelia trên thị trường. Artelia Group đã hoạt động tại Châu Á hơn 60 năm với hơn 1000 dự án.



CENTRE COMMERCIAL LA PART-DIEU



CENTRE HOSPITALIER UNIVERSITAIRE



URBAIN NICE MERIDIA

THIẾT KẾ NỘI THẤT



DWP – một trong những công ty thiết kế nổi tiếng nhất trên thế giới đến từ Singapore, cung cấp dịch vụ: Quy hoạch tổng thể; Kiến trúc; Thiết kế nội thất; Thiết kế đồ họa; Quản lý dự án; Nghiên cứu phát triển bền vững; Design Key và Build. Được thành lập vào năm 1994, DWP thiết kế nội thất và tư vấn quy hoạch trên khắp châu Á, Ấn Độ, và Trung Đông.

Các công trình tiêu biểu: Giai Đoạn 2 Đảo Kim Cương (TP.HCM), Khách sạn JW Marriott (Tiểu Vương Quốc Ả Rập Thống Nhất), Tòa nhà Charles Darwin (Úc), Tòa nhà 98 Wireless (Bangkok), Tòa nhà Việt Capital (TP.HCM), Khách sạn Majestic mở rộng (TP.HCM)...



HOTEL DES ARTS SAIGON



LE MERIDIEN CLUB, INDIA



ASHTON CHULA-SILOM

ĐỐI TÁC



thank you!