

LANDMARK PLUS

SERVICED
APARTMENTS



Hotline: 0909 36 6006
www.landmarkplus.vinhomes.vn

Địa chỉ giao dịch: 208 Nguyễn Hữu Cảnh,
phường 22, quận Bình Thạnh, TP. Hồ Chí Minh

- * Các hình ảnh sử dụng trong tài liệu này chỉ mang tính chất minh họa.
- * Căn hộ và trang thiết bị kèm theo căn hộ sẽ được bàn giao theo đúng quy định tại hợp đồng mua bán ký kết
- * Mọi thông tin trong tài liệu này đúng tại thời điểm phát hành và có thể được điều chỉnh mà không cần báo trước





TOÀ THÁP ĐÔI DUY NHẤT TẠI VINHOMES CENTRAL PARK

Với hệ thống thang máy Panorama xuyên suốt
50 tầng sẽ giúp cư dân quan sát toàn cảnh Sài
Gòn thơ mộng

THỬ NGỎ

GỬI NHỮNG NGƯỜI ĐỒNG HÀNH CÙNG CHÚNG TÔI

Sau thành công của buổi tọa đàm ra mắt Chương trình Cầu lạc bộ nhà đầu tư thân thiết Vinhomes (Vinhomes Investors Club), lắng nghe các đóng góp tràn đầy tâm huyết và chan thành từ những nhà đầu tư thân thiết, chúng tôi quyết định thay đổi chiến lược với sản phẩm để đáp ứng nhu cầu của thị trường.

Chúng tôi xin công bố quy hoạch mới tới quý vị, đó là, tiếp tục mở rộng The Landmark - "trái tim" của Vinhomes Central Park với việc cho ra mắt tòa tháp đôi Landmark Plus được kiến tạo theo mô hình căn hộ dịch vụ (Serviced Apartment) với thiết kế, nội thất và những tiện ích như khách sạn 5 sao.

Landmark Plus sẽ là tòa tháp đôi đầu tiên của dự án Vinhomes Central Park được áp dụng bàn giao hoàn thiện đầy đủ nội thất do Index Living (Thương hiệu nội thất số 1 Thái Lan) tư vấn thiết kế và trang bị, mang đến sự tiện lợi nhất cho quý vị.

Đặc biệt, Landmark Plus được quản lý, vận hành cho

thuê bởi Vinhomes, thương hiệu bất động sản đất giá nhất Việt Nam do hãng tư vấn định giá hàng đầu thế giới Brand Finance công bố. Chúng tôi cam kết thuê lại với lợi nhuận tối thiểu 10% năm trên giá trị căn hộ (chưa bao gồm thuế VAT và kinh phí bảo trì) trong 2 năm đầu kể từ thời điểm bàn giao căn hộ tới quý vị, hi vọng rằng mức lãi suất cao nhất trên thị trường này sẽ mang lại sự an tâm tuyệt đối khi quý vị đã lựa chọn là "ngủ tối một nhà" với Vinhomes.

Chúng tôi cũng cam kết thường xuyên bảo trì, bảo dưỡng các căn hộ của quý vị luôn đảm bảo tiêu chuẩn 5 sao để quý vị không phải bận tâm, suy nghĩ về khoản đầu tư của mình.

Với mong muốn mang tới loại hình căn hộ dịch vụ - kênh đầu tư theo tiêu chí "Mua nhà hôm nay - Cho thuê liền tay", Landmark Plus được trang bị hệ thống tiện ích 5 sao từ trong tòa nhà, nội khu đến toàn khu The Landmark bao gồm: nhà hàng buffet, phòng tập gym, spa, phòng sinh hoạt

cộng đồng, hồ bơi tràn, bể Jacuzzi hiện đại, vườn BBQ, đài phun nước vô cực, vườn điêu khắc bài trí tác phẩm nghệ thuật, các sân tập thể thao, khu phố mua sắm, khu vui chơi trẻ em, cũng như tiện ích toàn khu Vinhomes Central Park: bệnh viện đa khoa quốc tế Vinmec, trường liên cấp chất lượng cao Vinschool, trung tâm thương mại Vincom Landmark 81, công viên ven sông lớn nhất TP.HCM, sân tập golf và bến thuyền đẳng cấp...nhằm mang đến cuộc sống tiện nghi và đẳng cấp nhất.

Chúng tôi tin tưởng rằng, với những nỗ lực không ngừng của chúng tôi cùng với sự tin tưởng của quý vị, sản phẩm mới Landmark Plus sẽ trở thành kênh đầu tư số 1 trên thị trường!

Trân trọng,

1 Tọa lạc tại Tân Cảng, di chuyển thuận tiện vào trung tâm thành phố

2 Sở hữu tầm nhìn tuyệt đẹp hướng về trung tâm thành phố

3 Năm sát công viên ven sông được thiết kế mô phỏng công viên Central Park - New York

4 Mật độ xây dựng 10%

5 Sở hữu tòa tháp Landmark 81 - Top 10 tòa tháp cao nhất thế giới, biểu tượng phồn vinh, thịnh vượng của Việt Nam

6 Các tòa nhà sử dụng hệ thống kính Low-E, nước nóng năng lượng mặt trời, tiêu chuẩn lọc nước Châu Âu

7 Sở hữu bệnh viện đa khoa quốc tế Vinmec và trường liên cấp chất lượng cao Vinschool

8 Thành phố tiện ích thu nhỏ ngay trong trung tâm Sài Gòn

9 Hệ thống hồ bơi hiện đại

10 Khu thể thao hiện đại ngay trong nội khu đô thị

MẶT BẰNG TỔNG THỂ

LANDMARK PLUS



Sông Sài Gòn

SERVICED APARTMENTS





LANDMARK PLUS CĂN HỘ DỊCH VỤ



Lần đầu tiên, Chủ đầu tư xây dựng mô hình căn hộ dịch vụ, với tiêu chuẩn bàn giao đầy đủ nội thất, mang lại cho cư dân cuộc sống tiện nghi.

Ngoài ra, Chủ đầu tư cũng cam kết thuê lại với mức lợi nhuận tối thiểu 10% năm trên giá trị căn hộ (chưa bao gồm thuế VAT và kinh phí bảo trì) trong vòng 2 năm kể từ khi bàn giao nhà.

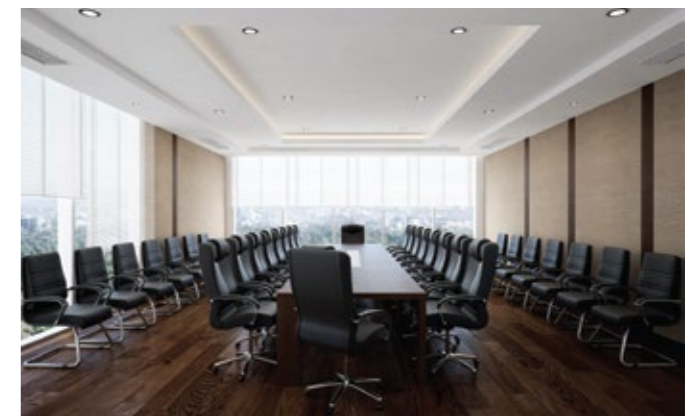
- Số tầng: 50
- Loại căn hộ: Căn hộ dịch vụ với 01-03 phòng ngủ
- Số hộ/ống căn/sàn: 20

- Số thang máy: 13 (bao gồm thang thường và thang Panorama)
- 2 thang bộ và thang thoát hiểm
- 3 tầng hầm để xe thông minh



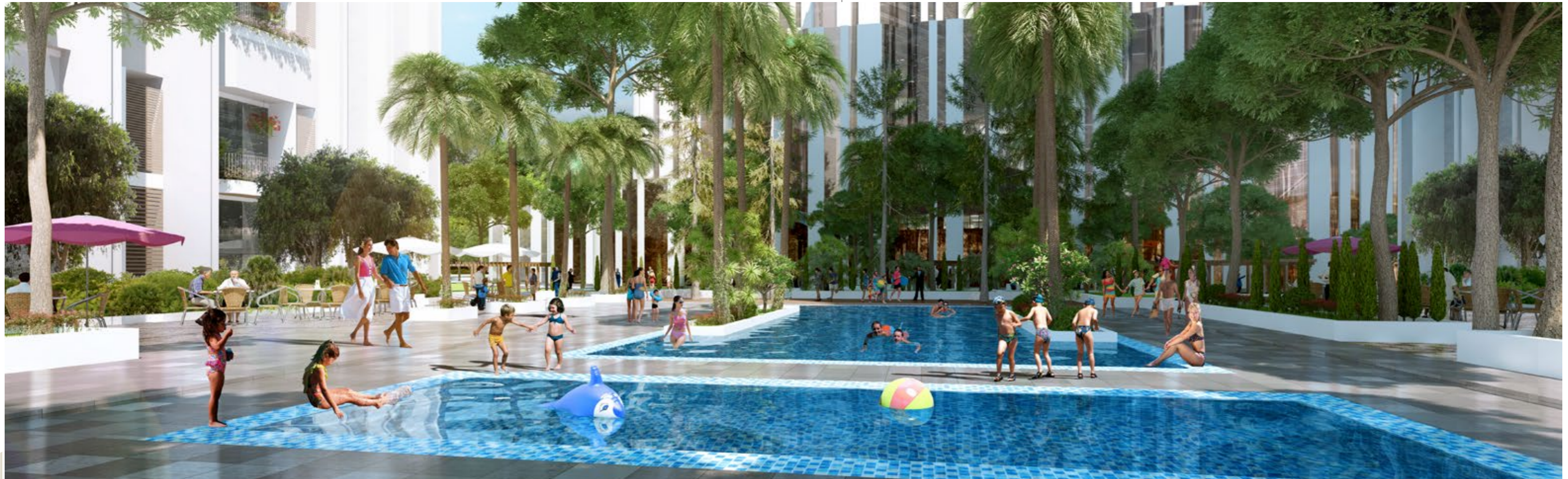
TIỆN ÍCH 5 SAO

- Nhà hàng buffet
- Phòng tập gym
- Phòng họp
- Phòng sinh hoạt cộng đồng
- Sân lounge đón tiếp khách





TIỆN ÍCH NỘI KHU THE LANDMARK



- Khu vui chơi
- Khu vườn nướng BBQ
- Hồ bơi gia đình
- Hồ bơi trẻ em

- Bể Jacuzzi
- Salon spa
- Khu vực đi dạo kết hợp mua sắm và shophouse

- Vườn nghệ thuật điêu khắc
- Đài phun nước
- Vườn hoa tiểu cảnh
- Đường đi dạo có mái che

HẠ TẦNG, HOÀN HẢO VINHOMES CENTRAL PARK



- Công viên Vinhomes Central Park
- Đường nội bộ kết nối giữa các tòa nhà trong khu đô thị
- Bệnh viện đa khoa quốc tế Vinmec
- Trường học chất lượng cao Vinschool
- Trung tâm thương mại Vincom Landmark 81
- Bến thuyền
- Khu BBQ
- Sân tập golf



CÔNG VIÊN VINHOMES CENTRAL PARK

SỐNG KHỎE NHỜ CHO THUÊ CĂN HỘ CAO CẤP

Nu hướng toàn cầu hóa đang diễn ra ngày càng rõ rệt, đặc biệt là sau khi Hiệp định Đối tác Thương mại xuyên Thái Bình Dương (TPP) chính thức được thông qua đầu tháng 10/2015. Hơn lúc nào hết, ngày càng nhiều doanh nghiệp FDI đầu tư vào Việt Nam biến nơi đây thành ngôi sao sáng trong khu vực với lĩnh vực thu hút

vốn FDI. Điều đó đồng nghĩa với nhu cầu thuê căn hộ cao cấp (đặc biệt là căn hộ dịch vụ) ngày càng bùng nổ.

Ở góc nhìn của các nhà đầu tư chuyên nghiệp, đầu tư cho thuê căn hộ cao cấp là sinh lời nhất và bền vững nhất. Bởi với căn hộ cho thuê, theo thời gian, giá cho thuê và giá trị

căn hộ chỉ có tăng chứ không giảm. Ngoài ra, yếu tố quan trọng mà các nhà đầu tư cũng rất quan tâm là tính thanh khoản (khả năng bán lại ngay lập tức) của sản phẩm bất động sản. Chính vì vậy tại thị trường TP.HCM (trung tâm kinh tế năng động nhất của cả nước), phân khúc này ngày càng sôi động. Vậy căn hộ

của bạn phải hội tụ những điểm gì để nhận định trên luôn chính xác?

Hãy cũng tìm hiểu tâm lý và tiêu chí mà người thuê nhà lựa chọn để biết vì sao 1 số tòa nhà chung cư lại đắt khách thuê và cho thuê được giá như vậy?



VỊ TRÍ THUẬN TIỆN, NGAY TRUNG TÂM THÀNH PHỐ LÀ ĐIỂM MÀ KHÁCH HÀNG QUAN TÂM NHẤT

Khi tình trạng kẹt xe ngày càng trầm trọng hơn và bài toán tiết kiệm thời gian khi tham gia giao thông là vấn đề đau đầu với tất cả những người tham gia giao thông thì căn hộ thuận tiện giao thông với cả đường bộ, tàu điện trên cao, đường thủy là điều khách hàng luôn mong muốn nhất. Những người có nhu cầu thuê căn hộ cao cấp đều có thu nhập khá và công việc bận rộn, cho nên khi tìm nhà, vị trí thuận tiện, gần trung tâm là lựa chọn số 1 của họ.

TIỆN ÍCH ĐỒNG BỘ

Không chỉ cần một căn hộ để ở, họ cần sống trong 1 khu phức hợp mà tại đó sẽ cung cấp cho họ đầy đủ các tiện ích như trung tâm thương mại, bệnh viện, trường học, công viên cây xanh, khu vui chơi cho trẻ em và người già, các sân tập thể thao, hồ bơi, spa, gym.... để họ có thể tận hưởng cuộc sống đầy đủ nhất và đẳng cấp nhất.

DỊCH VỤ TIÊU CHUẨN 5*

Khách thuê căn hộ cao cấp luôn muốn tận dụng quỹ thời gian rảnh rỗi quý báu bên gia đình và tận hưởng cuộc sống chất lượng 5 sao mỗi ngày

ngày tại chính tổ ấm của mình. Vì vậy sự hỗ trợ tối đa cho cuộc sống bằng việc cung cấp các dịch vụ tại gia chuyên nghiệp: Trung tâm dịch vụ khách hàng, Dịch vụ gia đình, Dịch vụ sửa chữa, bảo trì, Dịch vụ ẩm thực phục vụ tại nhà, Dịch vụ văn phòng... với chất lượng 5 sao luôn cần thiết với họ.

NỘI THẤT ĐƯỢC TRANG BỊ HOÀN THIỆN

Khi thuê một căn nhà, nhiều người phải sắm sửa đồ đạc, trang trí nội thất theo ý của mình. Đây là một khoản chi phí kha khá và mất thời gian. Căn hộ đã có sẵn nội thất tiện nghi,

ngày tại chính tổ ấm của mình. Vì vậy sự hỗ trợ tối đa cho cuộc sống bằng việc cung cấp các dịch vụ tại gia chuyên nghiệp: Trung tâm dịch vụ khách hàng, Dịch vụ gia đình, Dịch vụ sửa chữa, bảo trì, Dịch vụ ẩm thực phục vụ tại nhà, Dịch vụ văn phòng... với chất lượng 5 sao luôn cần thiết với họ.

ngày tại chính tổ ấm của mình. Vì vậy sự hỗ trợ tối đa cho cuộc sống bằng việc cung cấp các dịch vụ tại gia chuyên nghiệp: Trung tâm dịch vụ khách hàng, Dịch vụ gia đình, Dịch vụ sửa chữa, bảo trì, Dịch vụ ẩm thực phục vụ tại nhà, Dịch vụ văn phòng... với chất lượng 5 sao luôn cần thiết với họ.

9 LÍ DO KHÔNG THỂ BỎ QUA Ở LANDMARK PLUS!

Mang trong mình những ưu điểm vượt trội mà không tòa căn hộ nào trước đó có được. Landmark Plus sẽ làm cho bất kỳ ai biết đến nó đều có suy nghĩ phải sở hữu và là một phần của tòa tháp này ngay, nếu không sẽ là sự tiếc nuối khôn nguôi.

01 Tòa tháp đôi Landmark Plus - Loại hình căn hộ dịch vụ đầu tiên của siêu dự án Vinhomes Central Park

Nếu đã từng xuyết xoa khi được biết về siêu dự án Vinhomes Central Park đỉnh đám với những hạng mục có một không hai tại Việt Nam và trên thế giới, thì giờ đây với Landmark Plus, bạn sẽ còn ngạc nhiên hơn nữa bởi các căn hộ tại tòa tháp đôi Landmark Plus được kiến tạo theo mô hình căn hộ dịch vụ (Serviced Apartment), với thiết kế, nội thất và những tiện ích như ở khách sạn 5 sao. Đây là lần đầu tiên tại siêu dự án có loại hình căn hộ như vậy.

02 Cam kết sinh lời cao nhất trên thị trường

Không chỉ sở hữu một không gian sống đẳng cấp, với Landmark Plus, khách hàng sẽ được chủ đầu tư đưa ra chính sách cam kết cho thuê lại với lợi nhuận tối thiểu 10% / năm trên giá trị căn hộ (chứa bao gồm VAT và kinh phí bảo trì) trong vòng 2 năm kể từ khi

bàn giao. Đây là cam kết được bảo đảm và cao nhất trên thị trường hiện nay. Lãi suất này cao hơn khá nhiều so với lãi suất ngân hàng hiện nay và không một kênh đầu tư nào có thể so sánh, đặc biệt trong bối cảnh lãi suất tiền gửi USD đã được NHNN đưa về mức 0%. Và không ai khác, chỉ có Chủ đầu tư Vingroup, với tiềm lực tài chính mạnh, với uy tín và tầm vóc lớn mới có thể đưa ra cam kết này với khách hàng.

03 "Chỉ cần xách vali đến ở"

Landmark Plus là căn hộ cao cấp theo tiêu chí "chỉ cần xách vali đến ở" lần đầu tiên có tại VN. Chưa bao giờ trên thị trường có một sản phẩm bất động sản hoàn hảo đến như thế! Khi sở hữu căn hộ tại Landmark Plus, bạn không phải suy nghĩ, bạn tâm trí về việc phải mua sắm đồ dùng gia đình, trang trí nhà cửa. Khi cầm trong tay chìa khóa nhà cũng là lúc bạn được bàn giao đầy đủ nội thất để có thể sống tiện nghi, thoải mái nhất với tiêu chuẩn khách sạn 5 sao ngay tại căn hộ.

04 Nội thất sang trọng, đẳng cấp

Căn hộ được trang bị nội thất Index Living - hãng nội thất nổi tiếng Thái Lan. Căn hộ tại Landmark Plus với nội thất đẳng cấp, sang trọng đáp ứng tất cả những khách hàng khó tính và khắt khe nhất.

05 Không phải suy nghĩ, lo lắng về bất kỳ vấn đề gì liên quan đến quản lý, sửa chữa

Landmark Plus do Vinhomes - đơn vị được hàng tư vấn định giá hàng đầu thế giới Brand Finance đánh giá là thương hiệu bất động sản đắt giá nhất Việt Nam năm 2015 quản lý. Uy tín, kinh nghiệm quản lý của Vinhomes đã được chứng minh qua những khu đô thị khu căn hộ tiếng tăm nhất như: Vinhomes Riverside, Vinhomes Royal City, Vinhomes Times City nên với Landmark Plus, khách hàng không phải lo lắng bất kỳ điều gì từ tìm kiếm khách thuê đến vận hành, bảo dưỡng, sửa chữa căn hộ.



06 Vị trí trung tâm, giải pháp giao thông

Tọa lạc tại đường Nguyễn Hữu Cánh, Quận Bình Thạnh, Landmark Plus nằm trong lòng thế siêu dự án Vinhomes Central Park là nơi có vị trí đắc địa, giao thông thuận tiện cho cả đường bộ, đường sắt và đường thủy, tiếp giáp trung tâm tài chính quận 1. Chỉ mất 3 phút lái xe là kết nối với trung tâm quận 1, chỉ mất 2 phút đi bộ là kết nối với tuyến Metro Số 1 Bến Thành - Suối Tiên và cũng chỉ mất 4 phút là kết nối với bến du lịch Bạch Đằng từ bến thuyền Marina.

Việc cam kết cải tạo hệ thống thoát nước, nâng cấp nền đường Nguyễn Hữu Cánh; xây dựng tuyến đường mới ven sông Sài Gòn nối liền với đường Tôn Đức Thắng và mở rộng đường Ung Văn Khiêm với số vốn lên đến hàng nghìn tỷ đồng của Tập đoàn Vingroup sẽ giúp cho cư dân ở khu đô thị và khu vực lân cận hoàn toàn yên tâm, không còn lo lắng về tình trạng kẹt xe cũng như ngập lụt mỗi khi trời mưa và triều cường.

07 Thiết kế, thi công ở tầm quốc tế

Siêu dự án Vinhomes Central Park do 8 đơn vị tư vấn thiết kế, giám sát, thi công hàng đầu thế giới như ATKINS, EDSA, ARUP... thực hiện nên mọi chi tiết ở đây đều đạt tiêu chuẩn quốc tế. Atkins đứng trong Top 15 công ty thiết kế lớn nhất thế giới của Anh, có hơn 70 năm kinh nghiệm, đã kiến tạo những siêu dự án an tượng như Công viên Olympic London (Anh), Khách sạn 7 sao Burj Al Arab (Dubai), Thành phố không gian châu Á (Malaysia)... EDSA là tập đoàn thiết kế cảnh quan sân vườn và quy hoạch nghi dưỡng số 1 thế giới của Mỹ, với hơn 50 năm kinh nghiệm. EDSA đã tham gia thiết kế hàng trăm dự án nổi tiếng, tiêu biểu như: Atlantis, CLB Golf và khu nghỉ dưỡng Bahia, Khu nghỉ dưỡng Sheraton Huizhou... Hiện EDSA đang đảm nhiệm 25 công trình quy mô lớn trên toàn thế giới như: Khu nghỉ dưỡng bốn mùa (Dubai), thành phố ven sông Columbus, Nhà hát trung tâm Dubai, Khu nghỉ dưỡng trên đảo Ishigaki (Nhật Bản)...

08 Tiện ích toàn khu

Không chỉ sống tiện nghi trong căn hộ của mình, những cư dân của Landmark Plus còn hưởng trọn vẹn các tiện ích toàn khu của Vinhomes Central Park, một siêu dự án tiếng tăm nhất thời gian qua với bệnh viện đa khoa quốc tế Vinmec, trường liên cấp chất lượng cao Vinschool, trung tâm thương mại Vincom Landmark 31, công viên ven sông lớn nhất TP.HCM, sân tập golf và bến thuyền đẳng cấp.... Cư dân Landmark Plus cũng được thụ hưởng những tiện ích nội khu The Landmark: hồ bơi tràn, bể Jacuzzi hiện đại, vườn BBQ, đài phun nước vô cực, vườn điêu khắc bài trí tác phẩm nghệ thuật, các sân tập thể thao, khu phố mua sắm, khu văn phòng, khu vui chơi trẻ em...

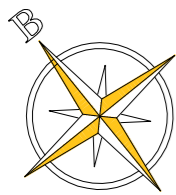
09 Nhà đầu tư thông thái nhất năm 2016

Landmark Plus là nơi hội tụ đầy đủ các yếu tố quan trọng cho 1 sản phẩm đầu tư.

Thứ hình dung xem, với 1 sản phẩm căn hộ dịch vụ 5 sao (Serviced Apartments) nằm ngay tại lõi trung tâm TP.HCM thì việc mua đi bán lại sẽ đón gian như thế nào.

- Khả năng gia tăng giá trị căn hộ: với vị trí đắc địa ngay trung tâm TP, sở hữu là phổi mới của TP (Công viên ven sông lớn nhất SG) với đường bờ sông trải dài hơn 1km, và điều đặc biệt hơn nữa là Vinhomes Central Park còn sở hữu tòa tháp nằm trong TOP 10 tòa tháp cao bậc nhất thế giới và cao nhất Đông Nam Á tính tới thời điểm tại, sau khi hoàn thành sẽ là 1 biểu tượng mới của sự phồn vinh và thịnh vượng của thành phố. Do đó giá trị BDS chắc chắn gia tăng theo thời gian.
- Tỷ suất lợi nhuận cao chưa từng có: việc CĐT cam kết thuê lại với tỷ suất lợi nhuận 10% / năm trong vòng 2 năm là 1 việc chưa có tiền lệ. Chính vì đánh giá được tiềm năng về thị trường căn hộ dịch vụ cho thuê tại SG nên chúng và Vinhomes Central Park nói riêng nên CĐT đã mạnh dạn cam kết mức này.

MẶT BẰNG TẦNG ĐIỂN HÌNH - LANDMARK PLUS



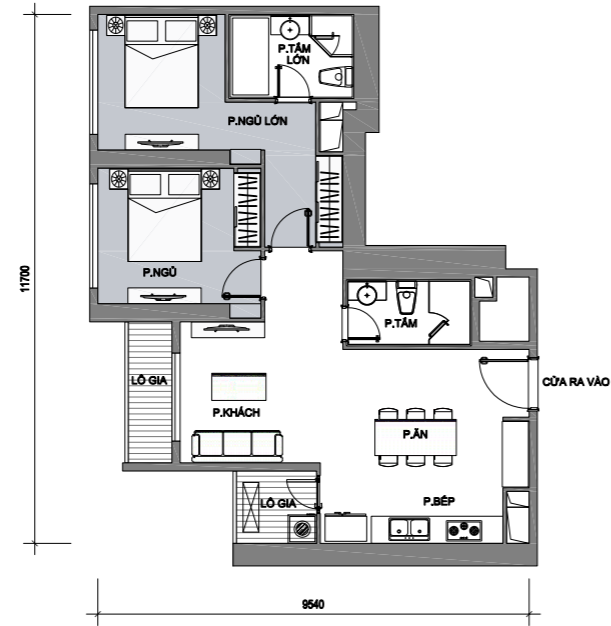
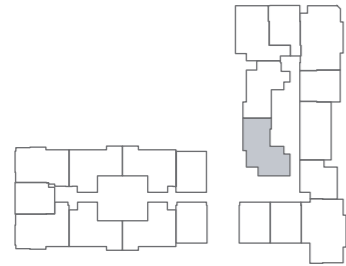
* Thông số tại bản vẽ là tương đối.
Thông số chính thức của từng căn hộ sẽ được
quy định tại văn bản ký kết giữa Chủ đầu tư
và Khách hàng.

MẶT BẰNG TẦNG ĐIỂN HÌNH - LANDMARK PLUS

CĂN SỐ 08

Diện tích tim tường 82,1m²
Diện tích thông thủy 74,6m²

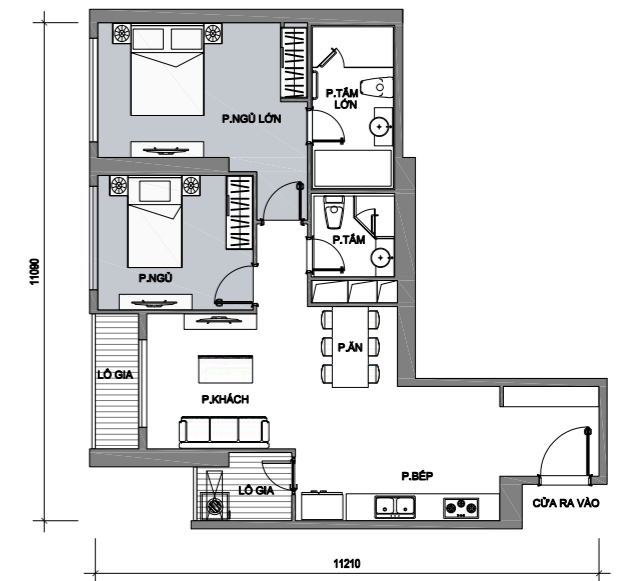
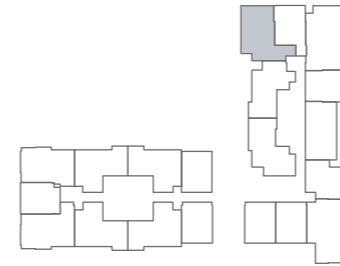
Vị trí căn hộ



CĂN SỐ 10

Diện tích tim tường 86,8m²
Diện tích thông thủy 78,7m²

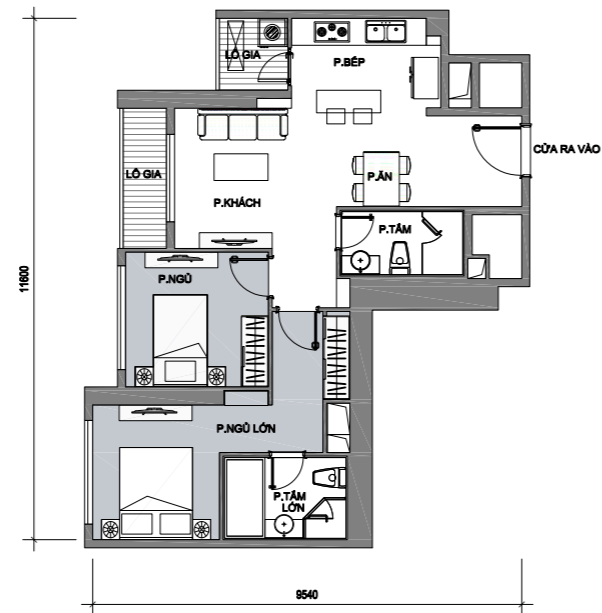
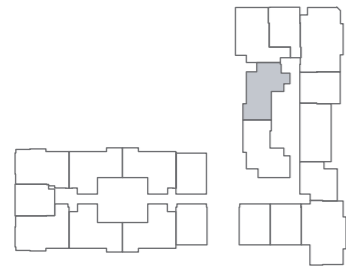
Vị trí căn hộ



CĂN SỐ 09

Diện tích tim tường 76m²
Diện tích thông thủy 69,9m²

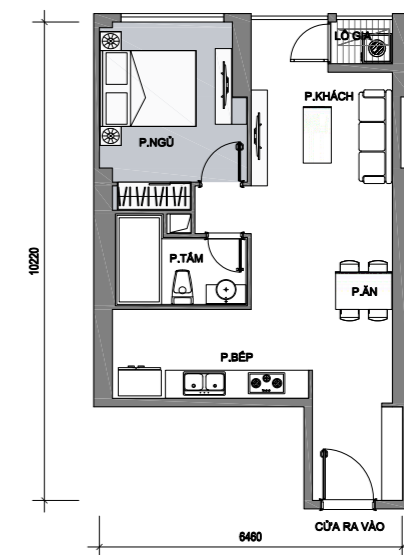
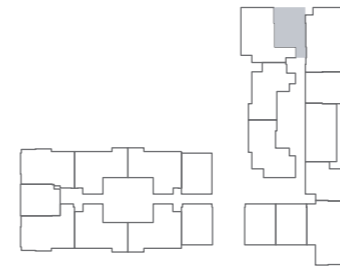
Vị trí căn hộ



CĂN SỐ 11

Diện tích tim tường 57,2m²
Diện tích thông thủy 52,4m²

Vị trí căn hộ



* Thông số tại bản vẽ là tương đối. Thông số chính thức của từng căn hộ sẽ được quy định tại văn bản ký kết giữa Chủ đầu tư và Khách hàng.

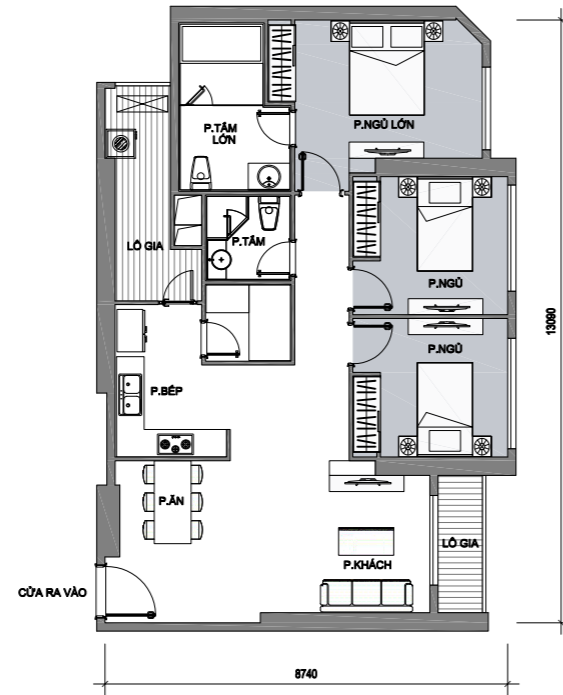
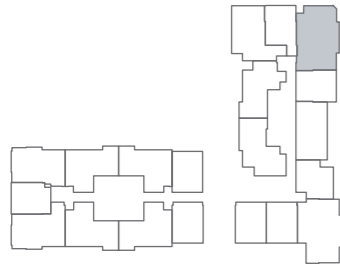
* Thông số tại bản vẽ là tương đối. Thông số chính thức của từng căn hộ sẽ được quy định tại văn bản ký kết giữa Chủ đầu tư và Khách hàng.

MẶT BẰNG TẦNG ĐIỂN HÌNH - LANDMARK PLUS

CĂN SỐ 12

Diện tích tim tường 110,5m²
Diện tích thông thủy 102,7m²

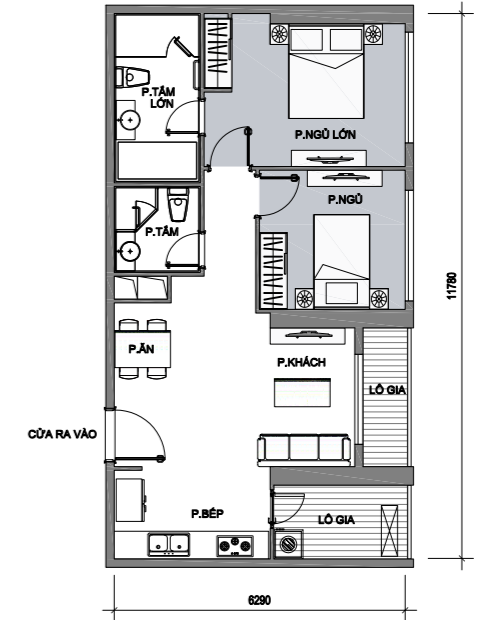
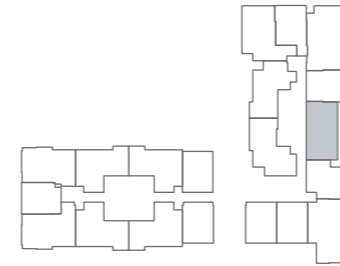
Vị trí căn hộ



CĂN SỐ 12B

Diện tích tim tường 77,2m²
Diện tích thông thủy 70,9m²

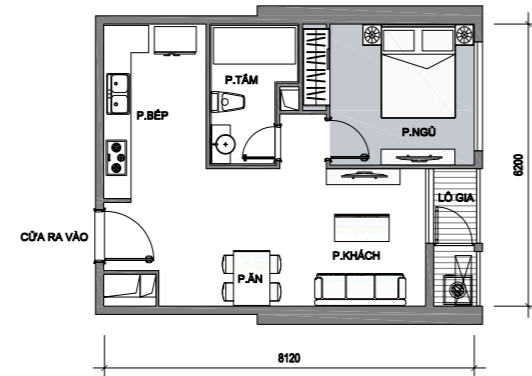
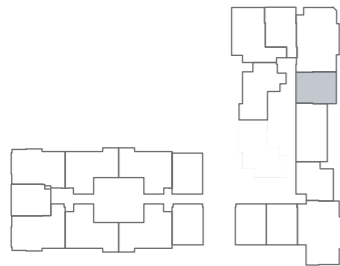
Vị trí căn hộ



CĂN SỐ 12A

Diện tích tim tường 54,1m²
Diện tích thông thủy 49,1m²

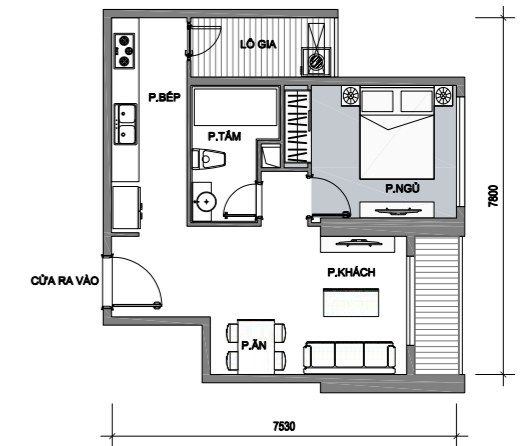
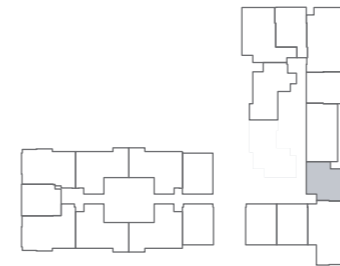
Vị trí căn hộ



CĂN SỐ 15

Diện tích tim tường 55,2m²
Diện tích thông thủy 50,6m²

Vị trí căn hộ

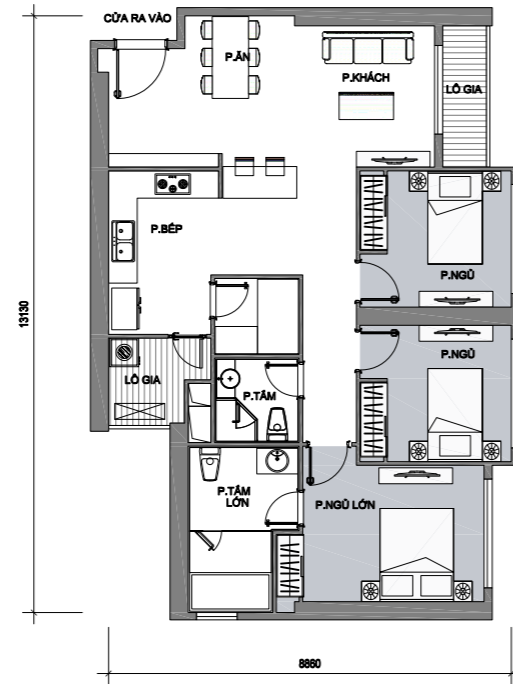
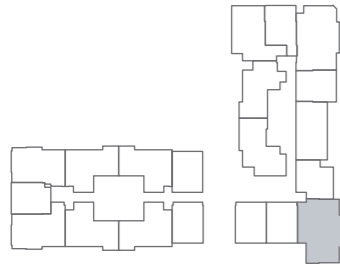


MẶT BẰNG TẦNG ĐIỂN HÌNH - LANDMARK PLUS

CĂN SỐ 16

Diện tích tim tường 108,2m²
Diện tích thông thủy 100,9m²

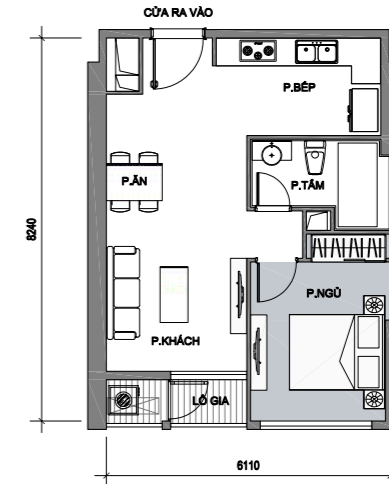
Vị trí căn hộ



CĂN SỐ 18

Diện tích tim tường 53,8m²
Diện tích thông thủy 48,7m²

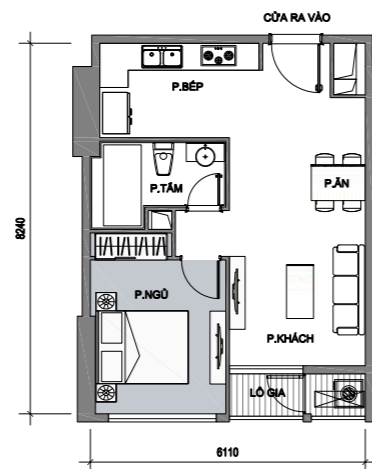
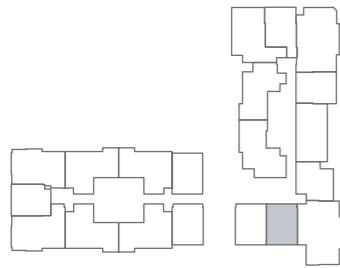
Vị trí căn hộ



CĂN SỐ 17

Diện tích tim tường 53,8m²
Diện tích thông thủy 48,4m²

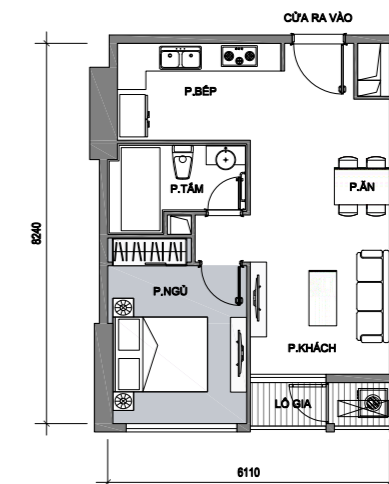
Vị trí căn hộ



CĂN SỐ 19

Diện tích tim tường 53,8m²
Diện tích thông thủy 48,7m²

Vị trí căn hộ

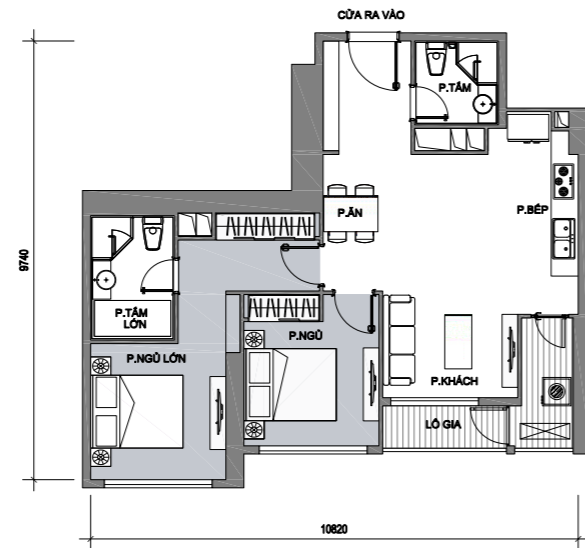


MẶT BẰNG TẦNG ĐIỂN HÌNH - LANDMARK PLUS

CĂN SỐ 20

Diện tích tim tường 80,8m²
Diện tích thông thủy 74m²

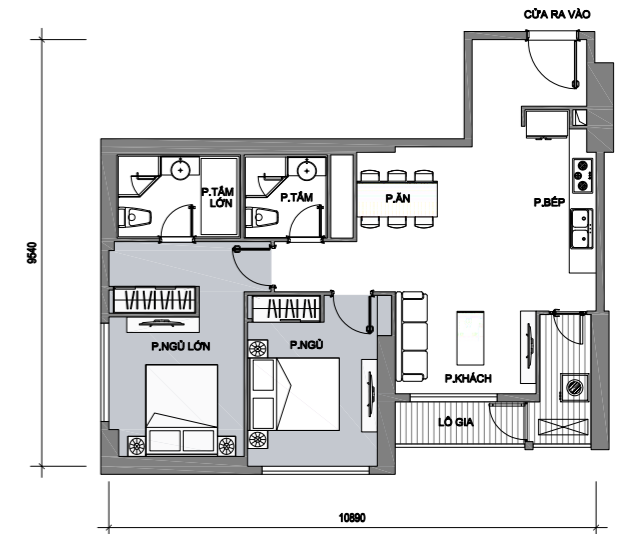
Vị trí căn hộ



CĂN SỐ 02

Diện tích tim tường 84,4m²
Diện tích thông thủy 76,5m²

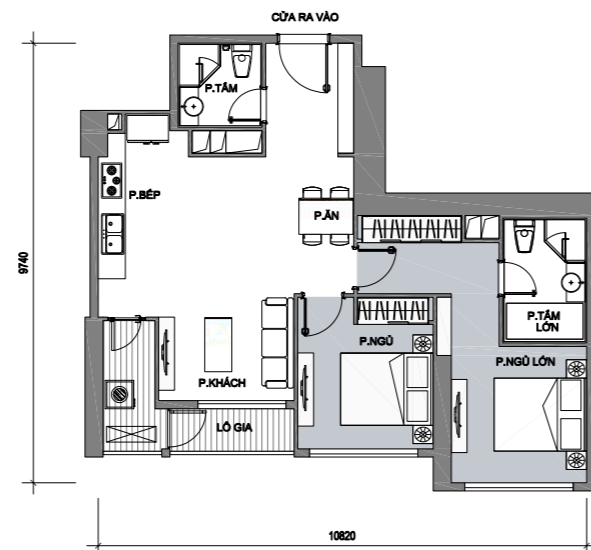
Vị trí căn hộ



CĂN SỐ 01

Diện tích tim tường 80,8m²
Diện tích thông thủy 74m²

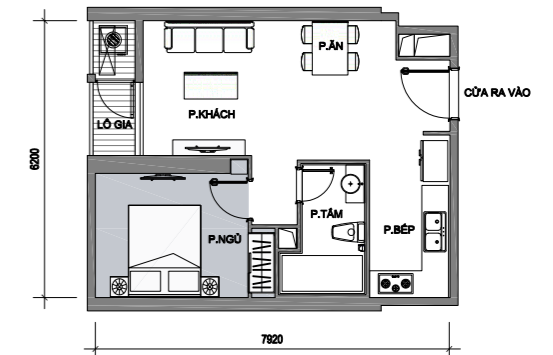
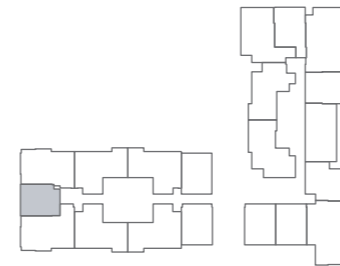
Vị trí căn hộ



CĂN SỐ 03

Diện tích tim tường 51,4m²
Diện tích thông thủy 46,8m²

Vị trí căn hộ



* Thông số tại bản vẽ là tương đối. Thông số chính thức của từng căn hộ sẽ được quy định tại văn bản ký kết giữa Chủ đầu tư và Khách hàng.

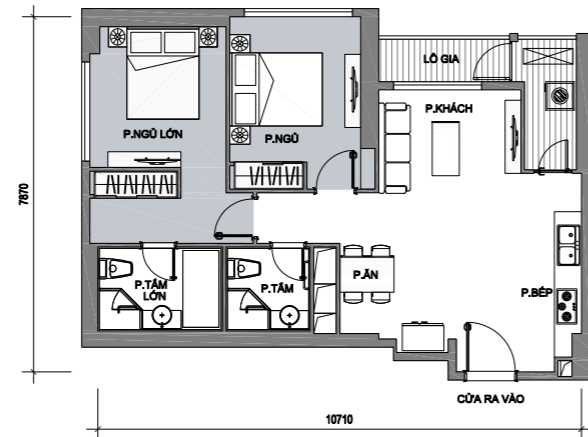
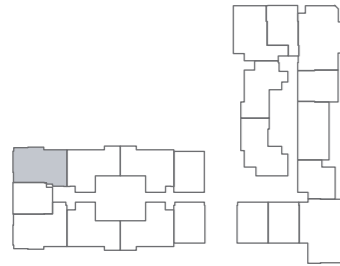
* Thông số tại bản vẽ là tương đối. Thông số chính thức của từng căn hộ sẽ được quy định tại văn bản ký kết giữa Chủ đầu tư và Khách hàng.

MẶT BẰNG TẦNG ĐIỂN HÌNH - LANDMARK PLUS

CĂN SỐ 04

Diện tích tim tường 80,1m²
Diện tích thông thủy 72,6m²

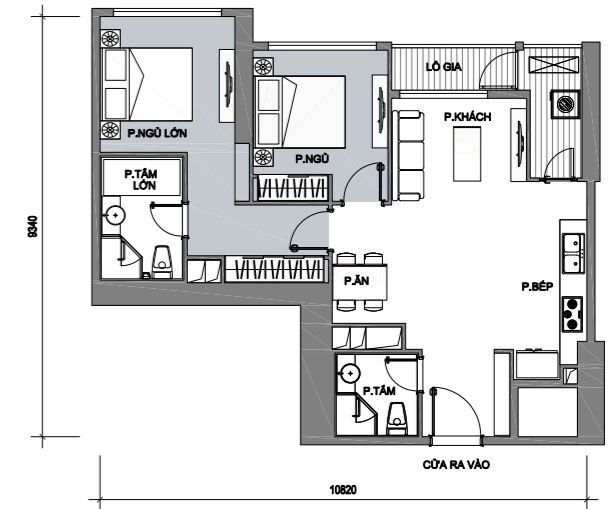
Vị trí căn hộ



CĂN SỐ 06

Diện tích tim tường 79,2m²
Diện tích thông thủy 72,4m²

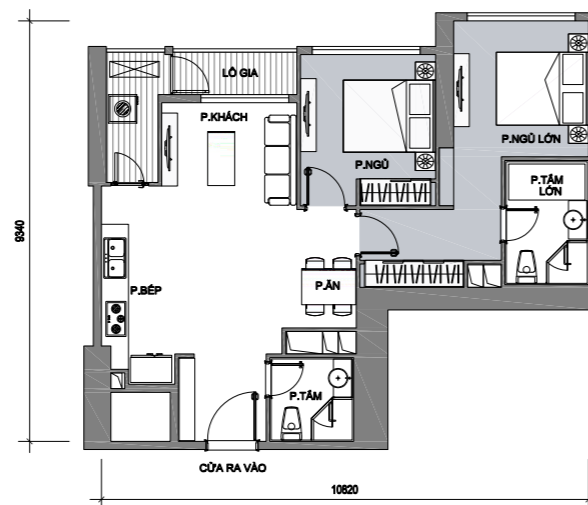
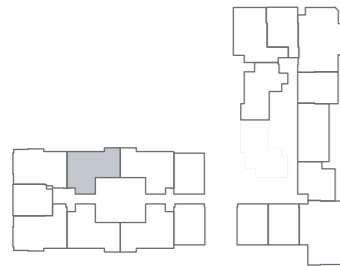
Vị trí căn hộ



CĂN SỐ 05

Diện tích tim tường 79,2m²
Diện tích thông thủy 72,4m²

Vị trí căn hộ



CĂN SỐ 07

Diện tích tim tường 53m²
Diện tích thông thủy 48,6m²

Vị trí căn hộ

