

LANDMARK 3 & 6



LANDMARK

Phong cách sống đỉnh cao

Phong cách sống đỉnh cao



TOP 10 LÝ DO CHỌN LANDMARK 3, LANDMARK 6

Landmark 3 sở hữu thiết kế ưu việt phục vụ nhu cầu đầu tư cho thuê với tiện ích 5 sao nằm trong tòa nhà như: sảnh lounge đón khách, nhà hàng buffet, gym, phòng họp, shophouse,...

01

Landmark 6 - Tòa căn hộ với tầm nhìn độc đáo: hướng xuống nội khu năng động, hướng ra công viên, sông xanh ngút ngàn, lãng mạn

03

Thành phố tiện ích thu nhỏ với bệnh viện Vinmec, trường liên cấp Vinschool, trung tâm thương mại Vincom, khách sạn 5 sao Vinpearl, hệ thống shophouse đa dạng, siêu thị VinMart, công viên ven sông, bến thuyền,...

05

Mật độ xây dựng thấp nhất trong số các dự án tại Việt Nam hiện nay, chỉ 16%

07

Khu thể thao hiện đại bao gồm sân tập golf, sân tennis, sân cầu

09

02

Landmark 6 - tòa căn hộ thông minh với hệ thống điều khiển tự động âm thanh, ánh sáng, rèm cửa và điều hòa

04

Nằm sát Landmark 81 - Tòa tháp cao nhất Việt Nam, biểu tượng mới của Sài Gòn phồn vinh, thịnh vượng

06

Tòa nhà xanh sử dụng kính Low-E, nước nóng năng lượng mặt trời và áp dụng tiêu chuẩn lọc nước Châu Âu

08

Phong cách sống resort trong lòng đô thị với hệ thống tiện ích nội khu bao gồm hồ bơi dành riêng cho trẻ em, cho cả gia đình, bể Jacuzzi, vườn hoa, thảm cỏ, vườn BBQ,...

10

Khu vui chơi giải trí nội khu The Landmark bao gồm: rạp chiếu phim iMax, đài quan sát 360 độ trên tầng cao nhất tòa Landmark 81, sân băng trong nhà rộng 3.500m², sky bar,...

MẶT BẰNG TỔNG THỂ



ĐỈNH CAO VIỆT NAM SÁNH TẦM THẾ GIỚI

Hai tòa căn hộ Landmark 3 & Landmark 6 sở hữu tầm nhìn độc đáo, hướng sang Landmark 81 - Top 10 tòa tháp cao nhất thế giới. Lấy cảm hứng từ hình ảnh bó tre truyền thống, biểu tượng cho sức mạnh, sự đoàn kết, Landmark 81 được tạo hình cao vút, vươn mình lên bầu trời xanh, ghi lại dấu

ấn của một thời kỳ hưng thịnh và phồn vinh, khát vọng chinh phục đỉnh cao.

Landmark 81 - Niềm kiêu hãnh của Việt Nam, biểu tượng phồn vinh của thời đại mới.



Phong cách sống đỉnh cao

LANDMARK





LANDMARK 3 CĂN HỘ KHÁCH SẠN

Tòa căn hộ Landmark 3 được tư vấn thiết kế bởi Atkins - đơn vị tư vấn hàng đầu thế giới. Đặc biệt, lần đầu tiên Chủ đầu tư xây dựng mô hình căn hộ khách sạn hạng sang, cung cấp thêm những tiện ích 5 sao hoàn hảo, thích hợp cho những khách hàng mua để cho thuê lại.

- ◆ **Số tầng:** 50
- ◆ **Số lượng căn/ sàn:** 13
- ◆ **Loại căn hộ:**
 - Căn hộ tiêu chuẩn với 01 - 03 phòng ngủ
 - Căn hộ nhà phố thương mại thông tầng (duplex shophouse)
 - Biệt thự trên không (penthouse)
- ◆ **Số lượng thang máy:** 12 thang máy
- ◆ **2 thang bộ và thang thoát hiểm**
- ◆ **2 tầng hầm để xe**
- ◆ **Khởi công xây dựng:** 2015





CÁC TIỆN ÍCH TÒA LANDMARK 3

- ◆ Nhà hàng buffet
- ◆ Phòng tập gym
- ◆ Phòng họp
- ◆ Phòng sinh hoạt cộng đồng
- ◆ Sảnh lounge đón tiếp khách
- ◆ Sảnh kết nối với trung tâm thương mại
- ◆ Shophouse

Phong cách sống đỉnh cao





LANDMARK 6 CĂN HỘ THÔNG MINH

Các căn hộ Landmark 6 được trang bị gói Smarthome - Điều khiển tự động hệ thống âm thanh, ánh sáng, rèm cửa và điều hoà được kết nối trực tiếp với smartphone hoặc máy tính bảng, mang đến một cuộc sống tiện nghi và đẳng cấp.

- ◆ **Số tầng:** 45
- ◆ **Số lượng căn/ sàn:** 13
- ◆ **Loại căn hộ:**
 - Căn hộ thông minh với 01 - 04 phòng ngủ
 - Căn hộ nhà vườn thông tầng (duplex garden house)
 - Căn hộ nhà phố thương mại thông tầng (duplex shophouse)
 - Biệt thự trên không (penthouse)
- ◆ **Số lượng thang máy:** 10 thang máy
- ◆ **2 thang bộ và thang thoát hiểm**
- ◆ **3 tầng hầm để xe**
- ◆ **Khởi công xây dựng:** 2015
- ◆ **Thời điểm bàn giao dự kiến:** 2017



LANDMARK 6 TẦM NHÌN ĐỘC ĐÁO

Landmark 6 cũng là toà căn hộ duy nhất sở hữu tầm nhìn độc đáo với view nội khu hướng xuống toà tháp cao nhất Sài Gòn - Landmark 81 nhộn nhịp, năng động. Phóng tầm mắt ra xa lại là sự tĩnh lặng, lãng mạn và êm đềm, ngắm nhìn toàn cảnh công viên và sông xanh.





Phong cách sống đỉnh cao





TIỆN ÍCH NỘI KHU THE LANDMARK

- 1 Khu văn phòng
- 2 Khu vui chơi
- 3 Khu mua sắm
- 4 Khu vườn nướng BBQ
- 5 Hồ bơi gia đình
- 6 Hồ bơi trẻ em
- 7 Đảo Jacuzzi
- 8 Sân cỏ đa năng
- 9 Khu bán lẻ và khu ghế ngồi cho shophouse
- 10 Khu vực nghệ thuật/điêu khắc
- 11 Đài phun nước vô cực
- 12 Vườn rào cảnh
- 13 Đường đi dạo dưới vườn treo



HẠ TẦNG HOÀN HẢO VINHOMES CENTRAL PARK

- ◆ Công viên ven sông Vinhomes Central Park lớn nhất thành phố Hồ Chí Minh
- ◆ Đường nội bộ kết nối giữa các tòa nhà trong khu đô thị được thiết kế thành đường đi bộ an toàn với cảnh quan đẹp
- ◆ Bệnh viện đa khoa quốc tế Vinmec
- ◆ Trường học chất lượng cao Vinschool
- ◆ Trung tâm thương mại Vincom Landmark 81
- ◆ Sân tập golf
- ◆ Khu BBQ
- ◆ Bến thuyền đẳng cấp





Phong cách sống đỉnh cao





CÔNG VIÊN VINHOMES CENTRAL PARK

ĐƯỢC THIẾT KẾ BỞI EDSA (MỸ) VỚI 40 TIỆN ÍCH

- ◆ Hệ thống nhà hàng
- ◆ Sân tập golf
- ◆ Sân tennis và sân cầu lông
- ◆ Sân chơi trẻ em
- ◆ Hồ nước cảnh quan trình diễn ánh sáng
- ◆ Vườn cây cảnh
- ◆ Thảm cỏ lớn
- ◆ Quảng trường lớn
- ◆ Đường dạo bộ ven sông...
- ◆ Câu lạc bộ Cigar / rượu siêu cao cấp - hầm đỗ xe riêng
- ◆ Sân picnic và ngắm sông...



CHU ĐÁO & NHÂN VĂN

Bệnh viện đa khoa quốc tế Vinmec bao gồm 3 tầng hầm và 7 tầng nổi với hơn 600 phòng khám chữa bệnh được đầu tư đầy đủ tiện nghi, trang thiết bị đặc biệt cao cấp cùng đội ngũ chuyên gia uy tín và các dịch vụ hoàn hảo. Vinmec là bệnh viện đầu tiên tại Việt Nam được công nhận đạt chuẩn chất lượng quốc tế nhờ đạt được chứng chỉ JCI.

Trường liên cấp chất lượng cao Vinschool (mầm non, mẫu giáo, trường cấp 1, cấp 2 và cấp 3) với mô hình giáo dục ưu việt, đội ngũ giáo viên có trình độ và nhiệt huyết cùng cơ sở vật chất hiện đại giúp thế hệ trẻ của Vinhomes Central Park được phát triển toàn diện về trí tuệ, thể chất và tinh thần.







MẶT BẰNG TẦNG ĐIỂN HÌNH

LANDMARK 3



MẶT BẰNG TẦNG ĐIỂN HÌNH

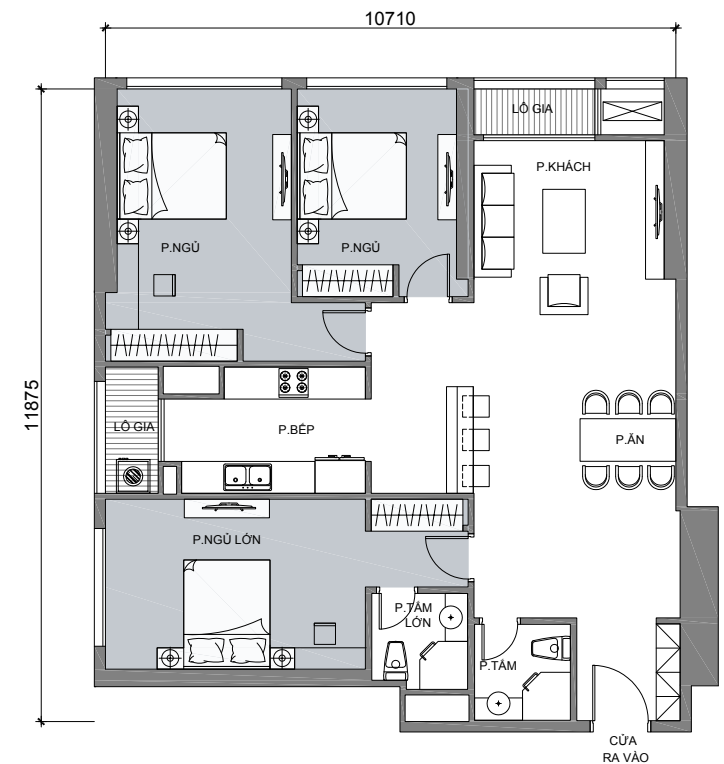
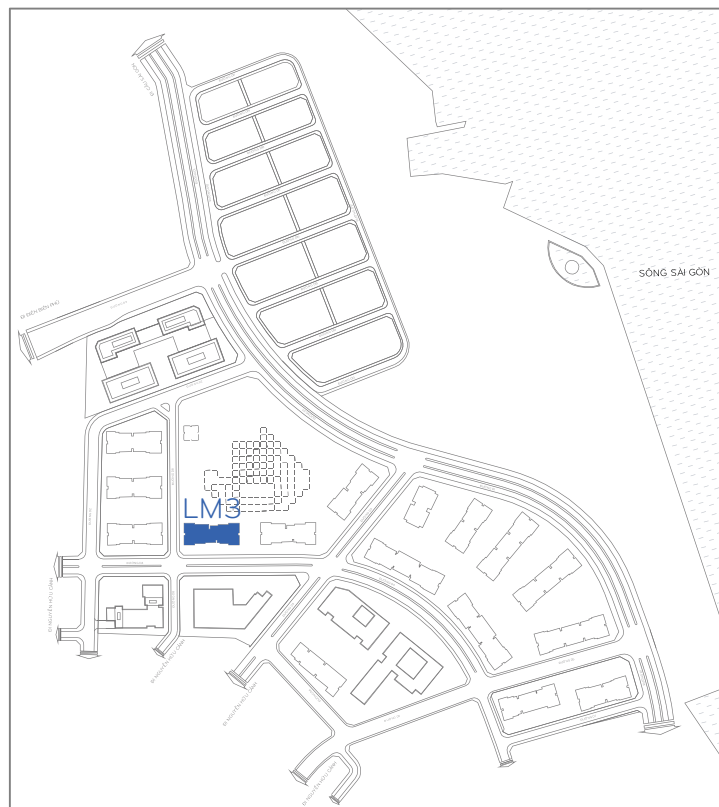
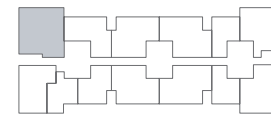
LANDMARK 3

CĂN SỐ 08

Diện tích tim tường: 126,2m²

Diện tích thông thủy: 118,4m²

Vị trí căn hộ



* Thông số tại bản vẽ là tương đối. Thông số chính thức của từng căn hộ sẽ được quy định tại văn bản ký kết giữa Chủ đầu tư và Khách hàng.

MẶT BẰNG TẦNG ĐIỂN HÌNH

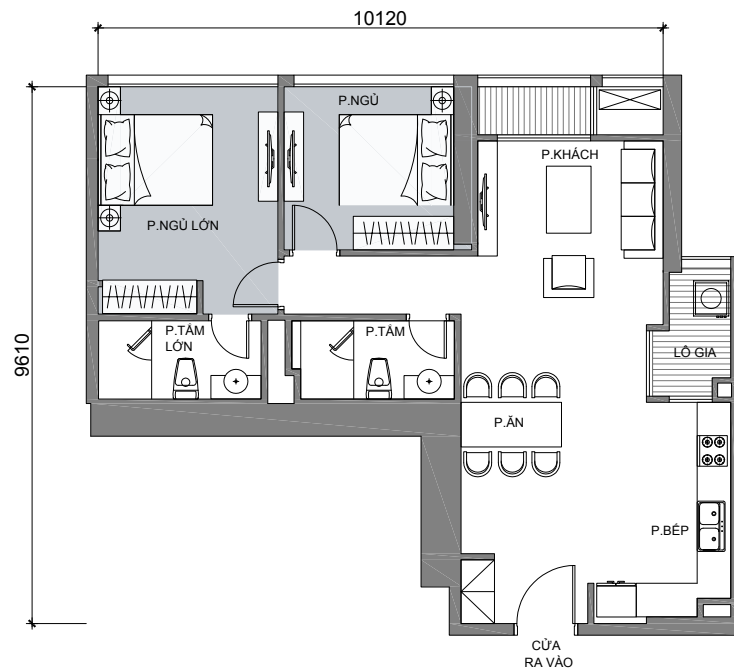
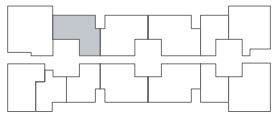
LANDMARK 3

CĂN SỐ 09

Diện tích tim tường: 83,8m²

Diện tích thông thủy: 77m²

Vị trí căn hộ

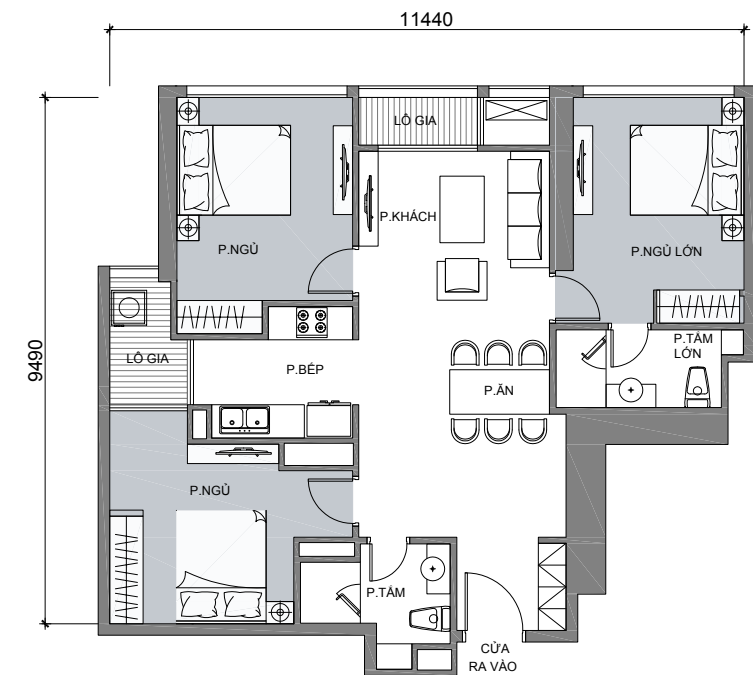
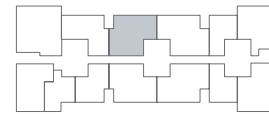


CĂN SỐ 10

Diện tích tim tường: 98,3m²

Diện tích thông thủy: 90,6m²

Vị trí căn hộ



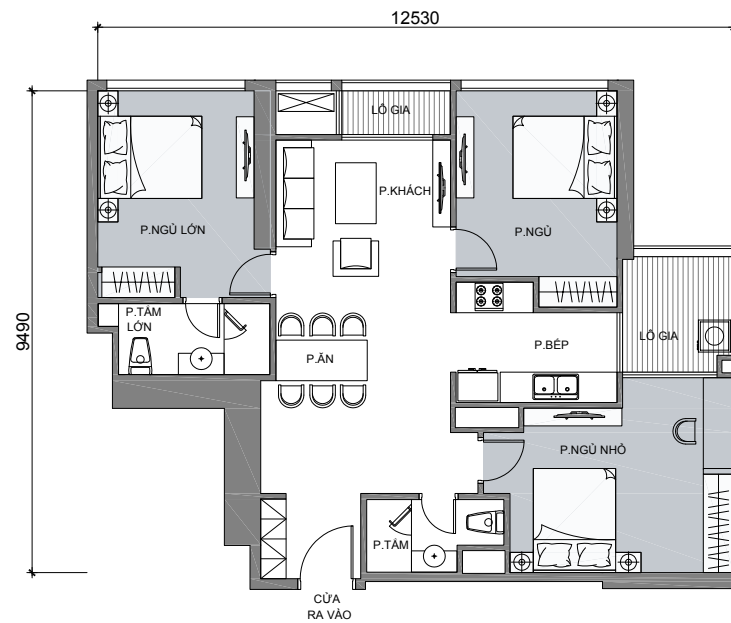
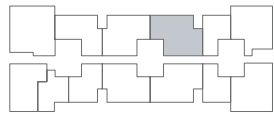
MẶT BẰNG TẦNG ĐIỂN HÌNH

LANDMARK 3

CĂN SỐ 11

Diện tích tim tường: 104,2m²
 Diện tích thông thủy: 97m²

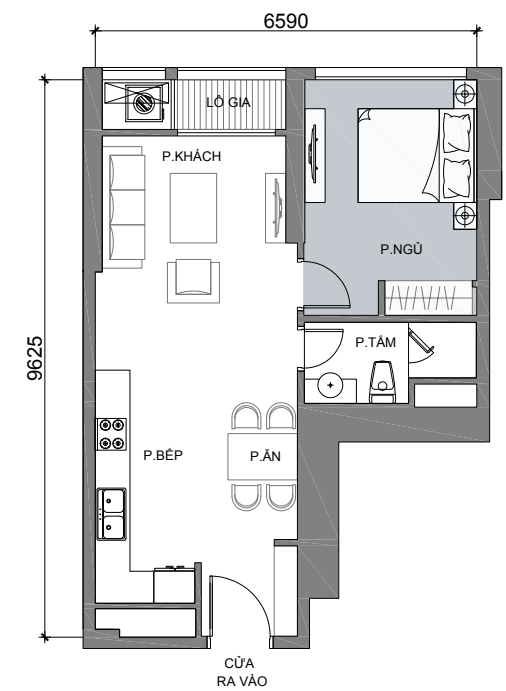
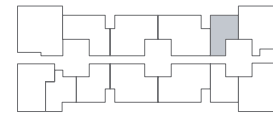
Vị trí căn hộ



CĂN SỐ 12

Diện tích tim tường: 54,4m²
 Diện tích thông thủy: 48,8m²

Vị trí căn hộ



* Thông số tại bản vẽ là tương đối. Thông số chính thức của từng căn hộ sẽ được quy định tại văn bản ký kết giữa Chủ đầu tư và Khách hàng.

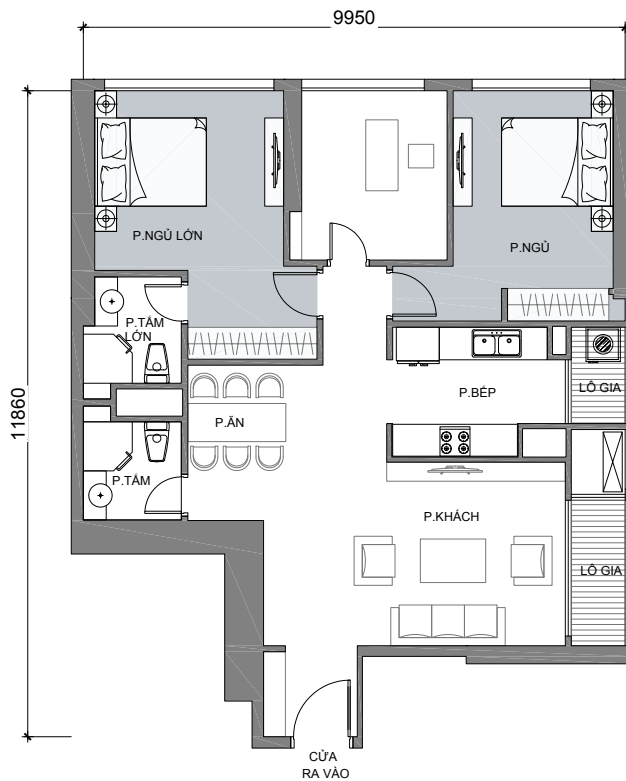
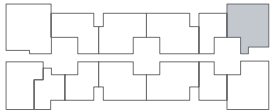
MẶT BẰNG TẦNG ĐIỂN HÌNH

LANDMARK 3

CĂN SỐ 12A

Diện tích tim tường: 100,6m²
 Diện tích thông thủy: 93,5m²

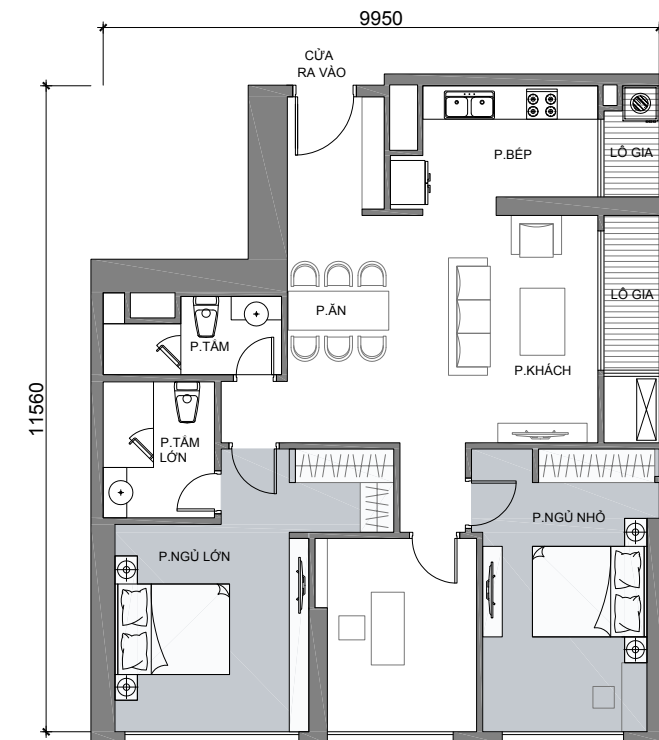
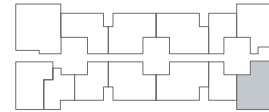
Vị trí căn hộ



CĂN SỐ 01

Diện tích tim tường: 106,1m²
 Diện tích thông thủy: 98,7m²

Vị trí căn hộ



* Thông số tại bản vẽ là tương đối. Thông số chính thức của từng căn hộ sẽ được quy định tại văn bản ký kết giữa Chủ đầu tư và Khách hàng.

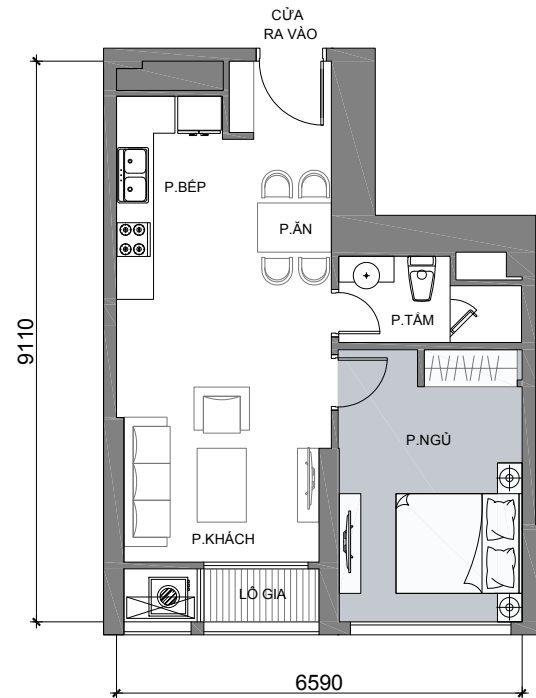
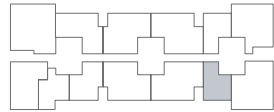
MẶT BẰNG TẦNG ĐIỂN HÌNH

LANDMARK 3

CĂN SỐ 02

Diện tích thông thủy: 53,5m²
 Diện tích tim tường: 48,1m²

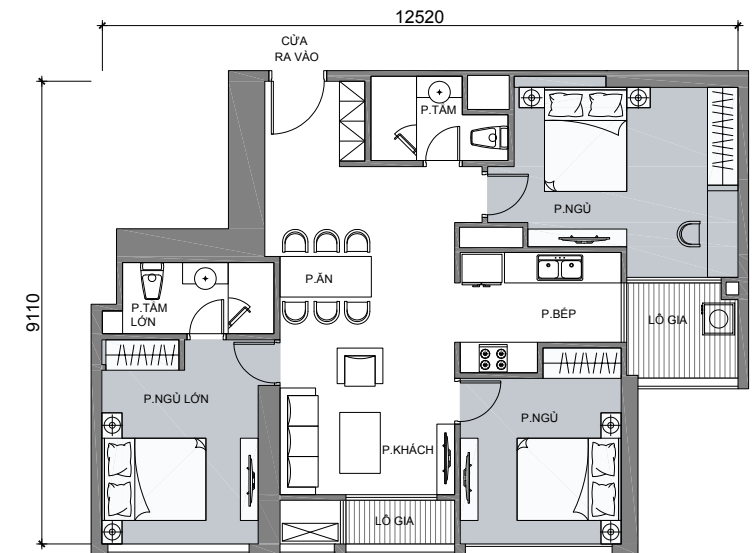
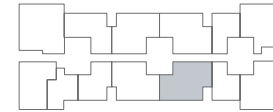
Vị trí căn hộ



CĂN SỐ 03

Diện tích tim tường: 100,2m²
 Diện tích thông thủy: 93m²

Vị trí căn hộ



* Thông số tại bản vẽ là tương đối. Thông số chính thức của từng căn hộ sẽ được quy định tại văn bản ký kết giữa Chủ đầu tư và Khách hàng.

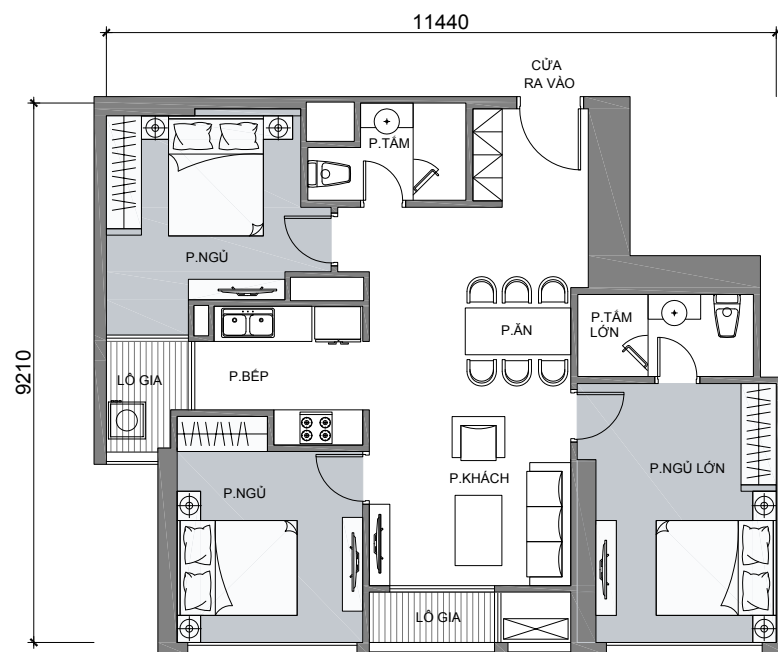
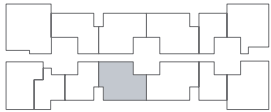
MẶT BẰNG TẦNG ĐIỂN HÌNH

LANDMARK 3

CĂN SỐ 04

Diện tích tim tường: 94,7m²
 Diện tích thông thủy: 87,2m²

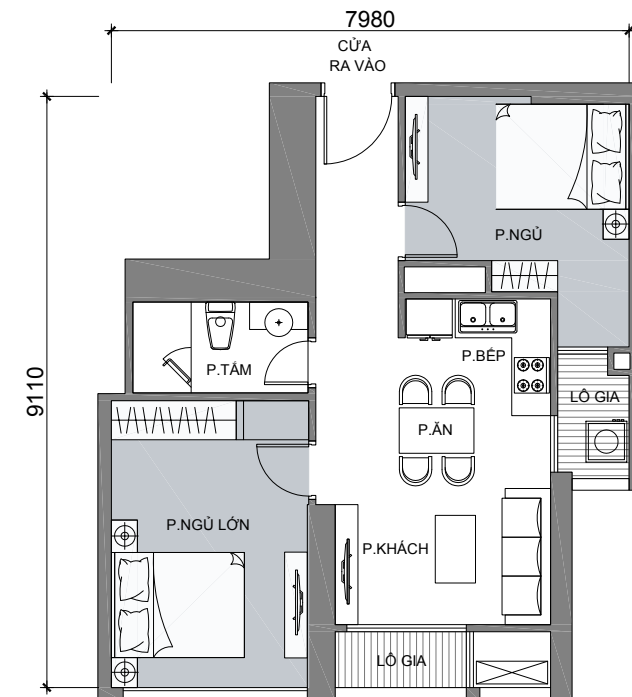
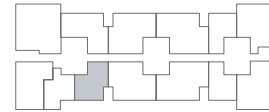
Vị trí căn hộ



CĂN SỐ 05

Diện tích tim tường: 62,5m²
 Diện tích thông thủy: 56,7m²

Vị trí căn hộ



* Thông số tại bản vẽ là tương đối. Thông số chính thức của từng căn hộ sẽ được quy định tại văn bản ký kết giữa Chủ đầu tư và Khách hàng.

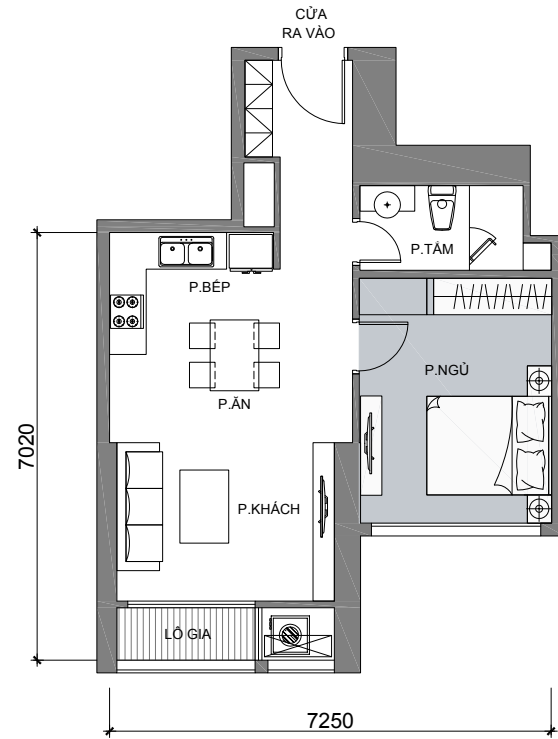
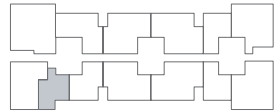
MẶT BẰNG TẦNG ĐIỂN HÌNH

LANDMARK 3

CĂN SỐ 06

Diện tích tim tường: 54,3m²
 Diện tích thông thuỷ: 49m²

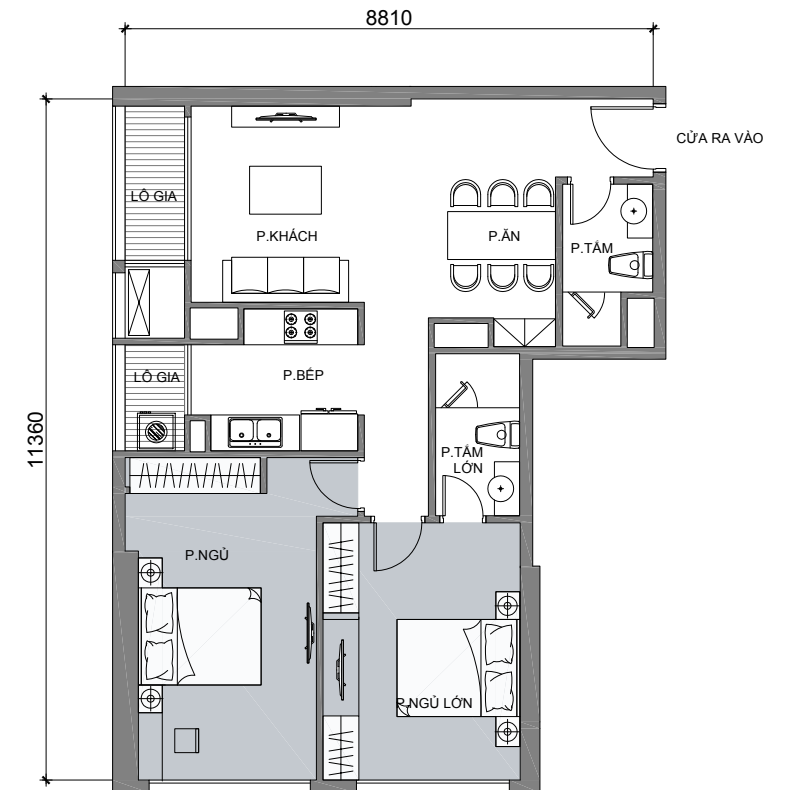
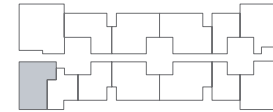
Vị trí căn hộ



CĂN SỐ 07

Diện tích tim tường: 87,8m²
 Diện tích thông thuỷ: 81,6m²

Vị trí căn hộ



* Thông số tại bản vẽ là tương đối. Thông số chính thức của từng căn hộ sẽ được quy định tại văn bản ký kết giữa Chủ đầu tư và Khách hàng.

MẶT BẰNG TẦNG 23

LANDMARK 3



MẶT BẰNG TẦNG 23

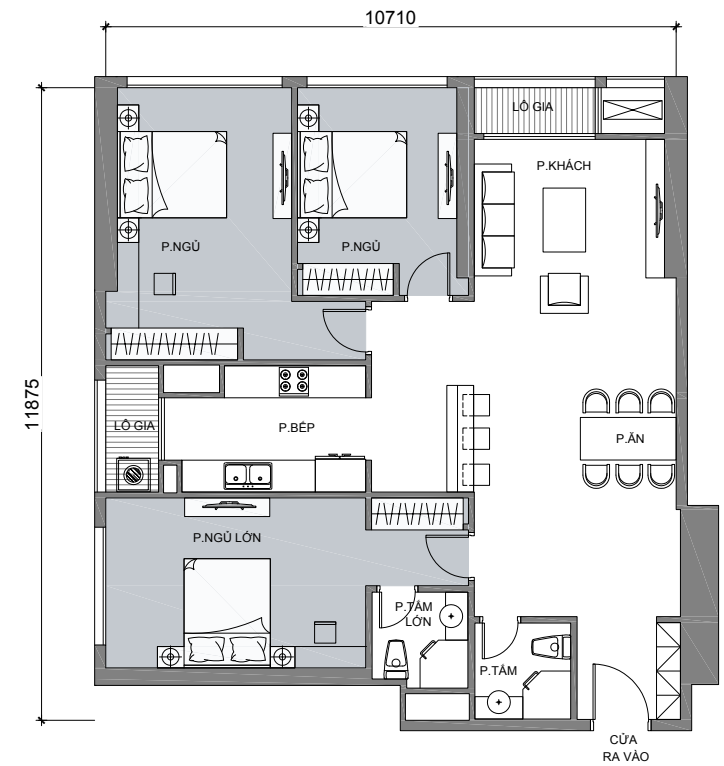
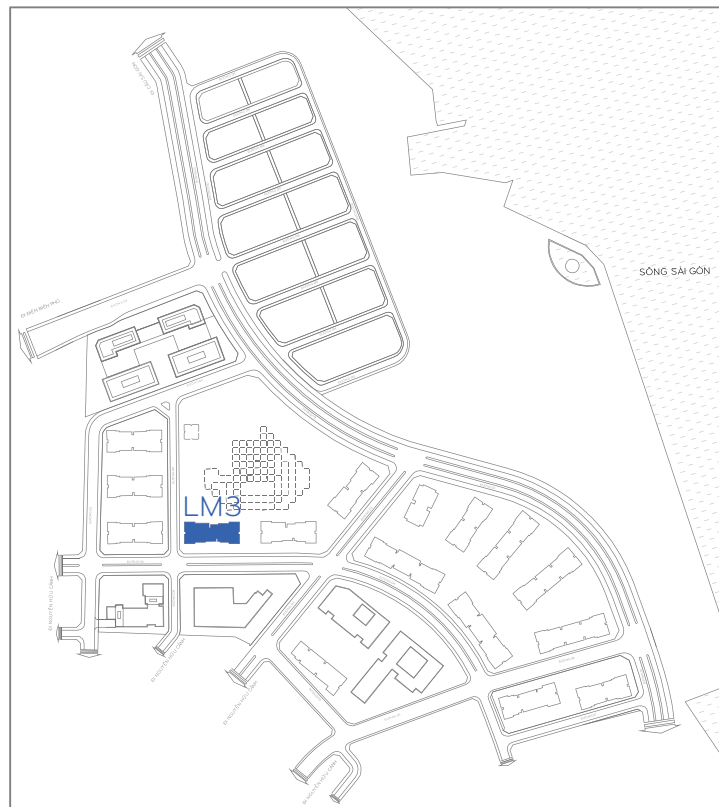
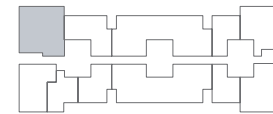
LANDMARK 3

CĂN SỐ 08

Diện tích tim tường: 126,2m²

Diện tích thông thuỷ: 118,4m²

Vị trí căn hộ



* Thông số tại bản vẽ là tương đối. Thông số chính thức của từng căn hộ sẽ được quy định tại văn bản ký kết giữa Chủ đầu tư và Khách hàng.

MẶT BẰNG TẦNG 23

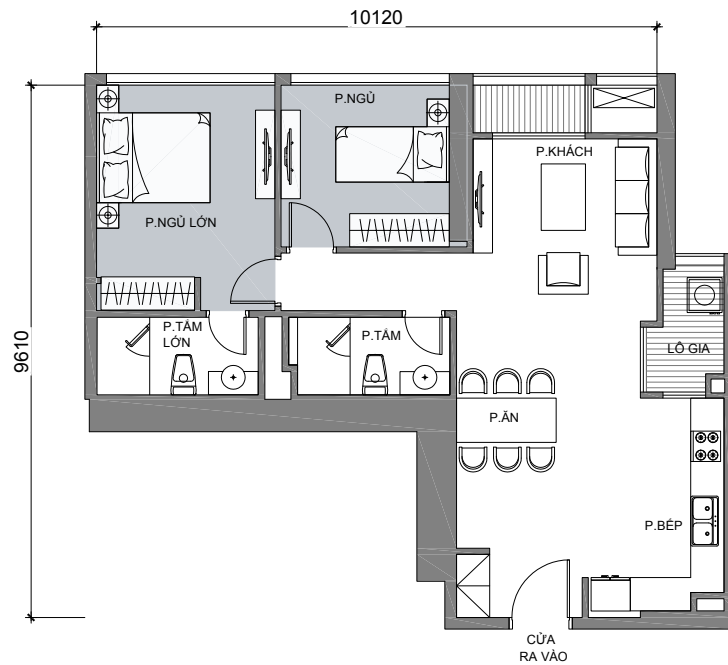
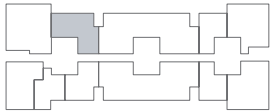
LANDMARK 3

CĂN SỐ 09

Diện tích tim tường: 83,8m²

Diện tích thông thủy: 77m²

Vị trí căn hộ

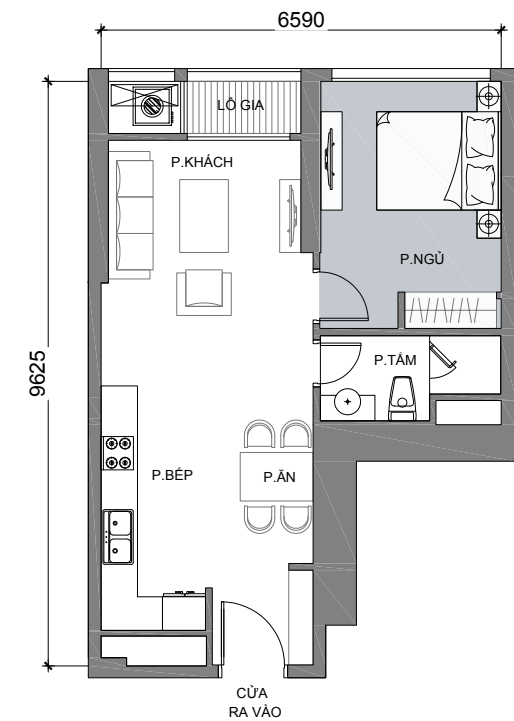
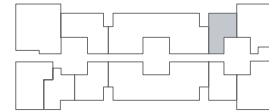


CĂN SỐ 12

Diện tích tim tường: 54,4m²

Diện tích thông thủy: 48,8m²

Vị trí căn hộ



* Thông số tại bản vẽ là tương đối. Thông số chính thức của từng căn hộ sẽ được quy định tại văn bản ký kết giữa Chủ đầu tư và Khách hàng.

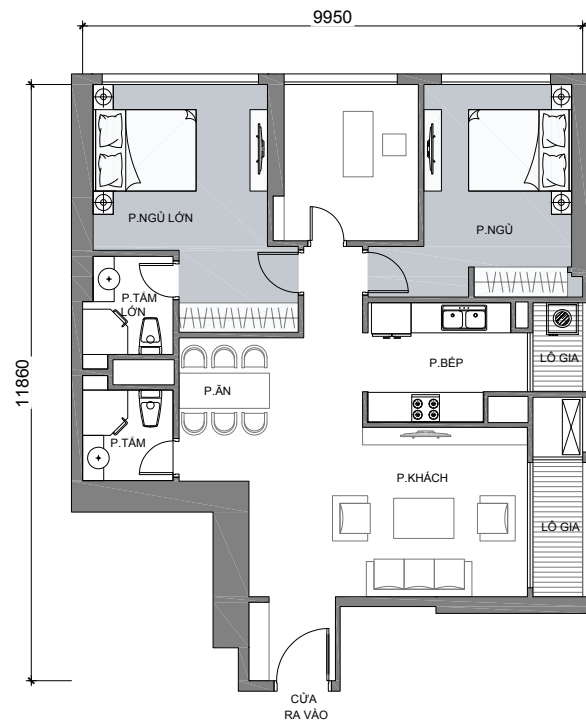
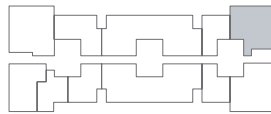
MẶT BẰNG TẦNG 23

LANDMARK 3

CĂN SỐ 12A

Diện tích tim tường: 100,6m²
 Diện tích thông thuỷ: 93,5m²

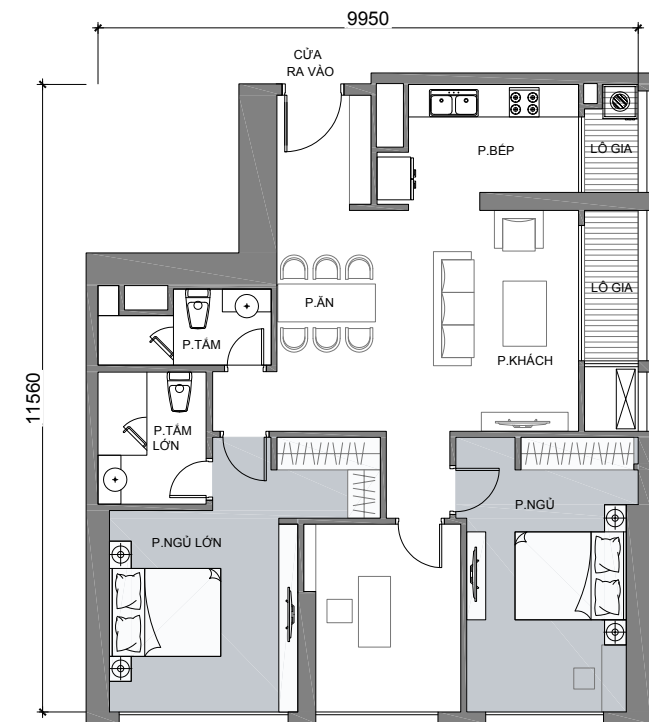
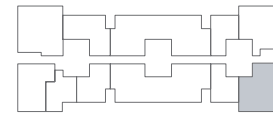
Vị trí căn hộ



CĂN SỐ 01

Diện tích tim tường: 106,1m²
 Diện tích thông thuỷ: 98,7m²

Vị trí căn hộ



* Thông số tại bản vẽ là tương đối. Thông số chính thức của từng căn hộ sẽ được quy định tại văn bản ký kết giữa Chủ đầu tư và Khách hàng.

MẶT BẰNG TẦNG 23

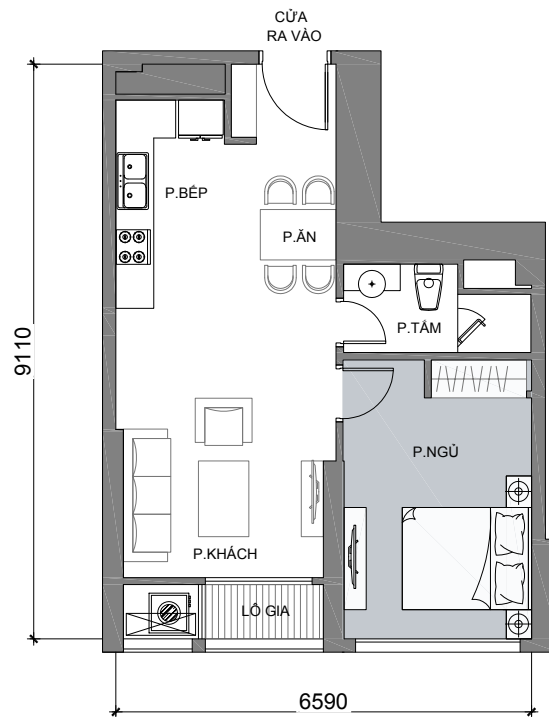
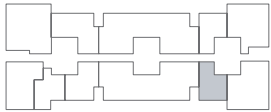
LANDMARK 3

CĂN SỐ 02

Diện tích tim tường: 53,5m²

Diện tích thông thủy: 48,1m²

Vị trí căn hộ

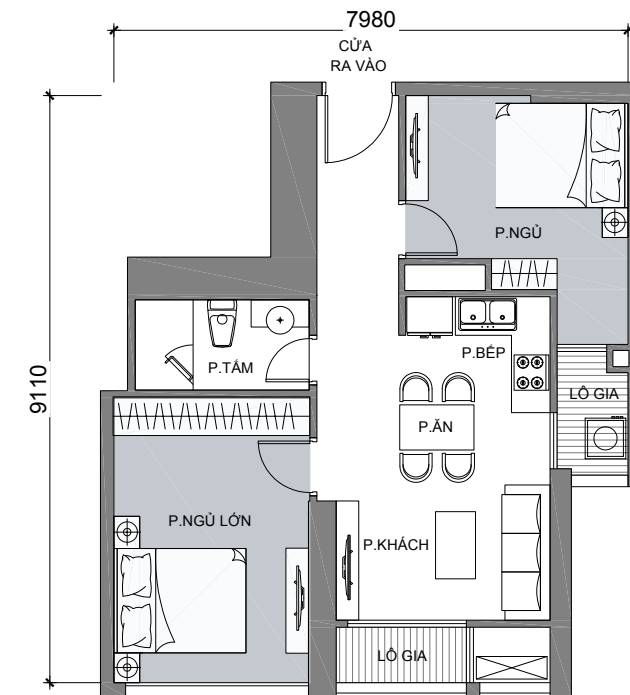
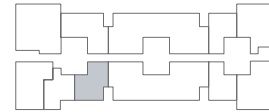


CĂN SỐ 05

Diện tích tim tường: 62,5m²

Diện tích thông thủy: 56,7m²

Vị trí căn hộ



* Thông số tại bản vẽ là tương đối. Thông số chính thức của từng căn hộ sẽ được quy định tại văn bản ký kết giữa Chủ đầu tư và Khách hàng.

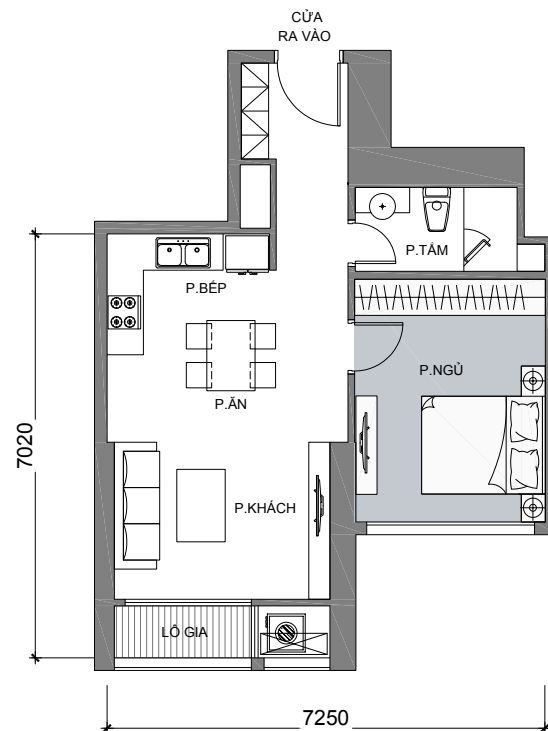
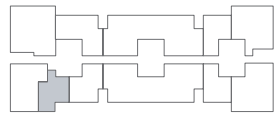
MẶT BẰNG TẦNG 23

LANDMARK 3

CĂN SỐ 06

Diện tích thông thủy: 54,3m²
 Diện tích tim tường: 49m²

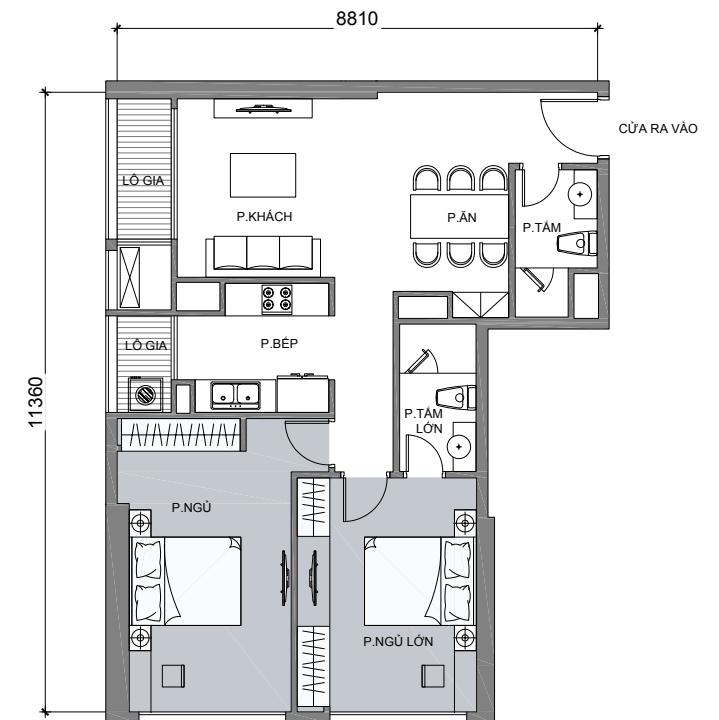
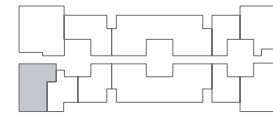
Vị trí căn hộ



CĂN SỐ 07

Diện tích tim tường: 87,8m²
 Diện tích thông thủy: 81,6m²

Vị trí căn hộ



* Thông số tại bản vẽ là tương đối. Thông số chính thức của từng căn hộ sẽ được quy định tại văn bản ký kết giữa Chủ đầu tư và Khách hàng.

MẶT BẰNG TẦNG ĐIỂN HÌNH

LANDMARK 6



* Thông số tại bản vẽ là tương đối. Thông số chính thức của từng căn hộ sẽ được quy định tại văn bản ký kết giữa Chủ đầu tư và Khách hàng.

MẶT BẰNG TẦNG ĐIỂN HÌNH

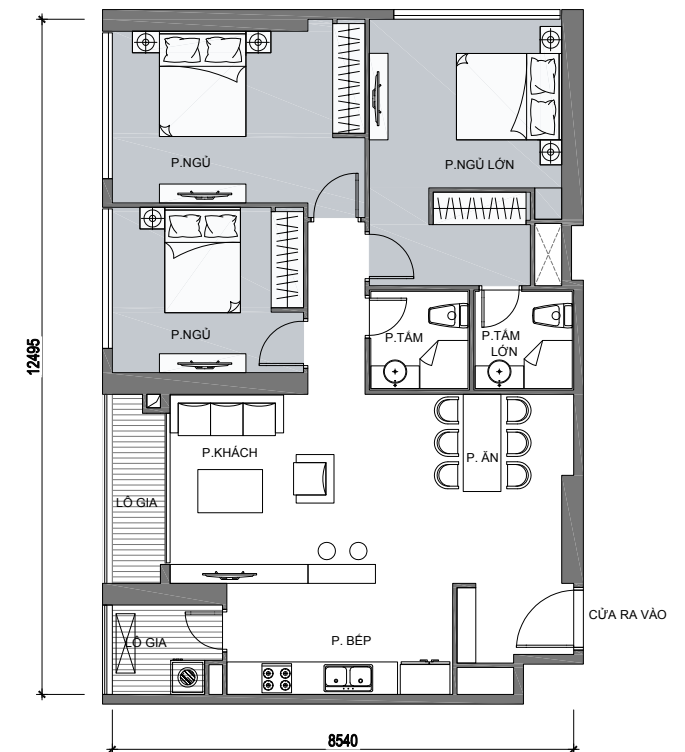
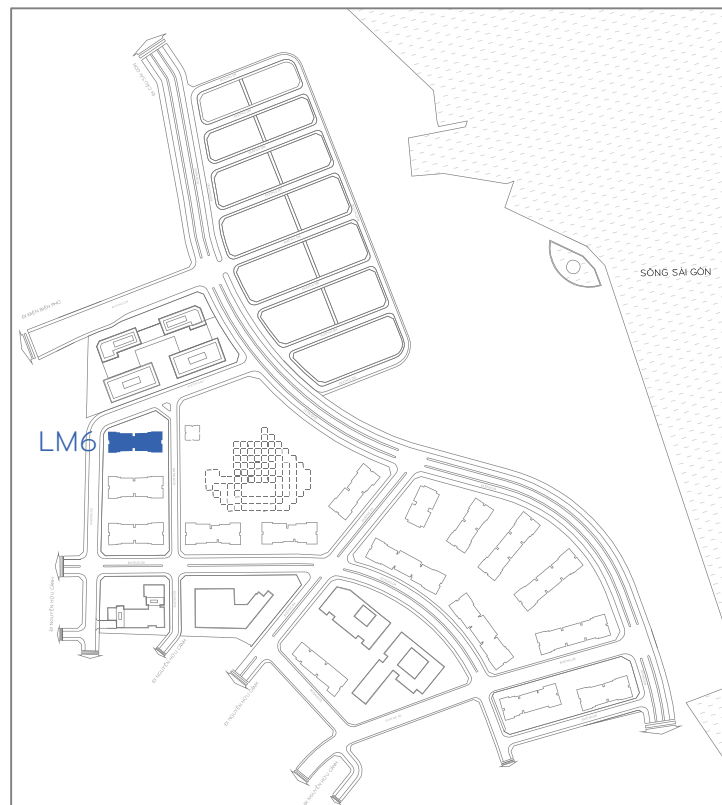
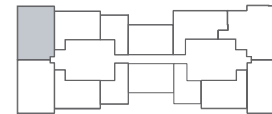
LANDMARK 6

CĂN SỐ 02

Diện tích tim tường: 108,7m²

Diện tích thông thuỷ: 100,2m²

Vị trí căn hộ



* Thông số tại bản vẽ là tương đối. Thông số chính thức của từng căn hộ sẽ được quy định tại văn bản ký kết giữa Chủ đầu tư và Khách hàng.

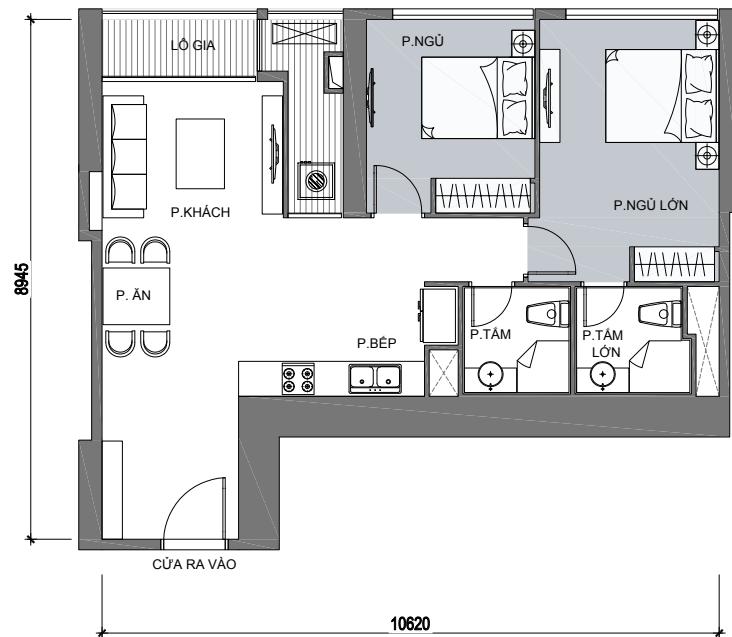
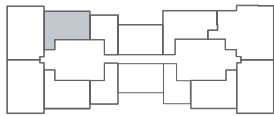
MẶT BẰNG TẦNG ĐIỂN HÌNH

LANDMARK 6

CĂN SỐ 03

Diện tích tim tường: 79,1m²
 Diện tích thông thủy: 71,6m²

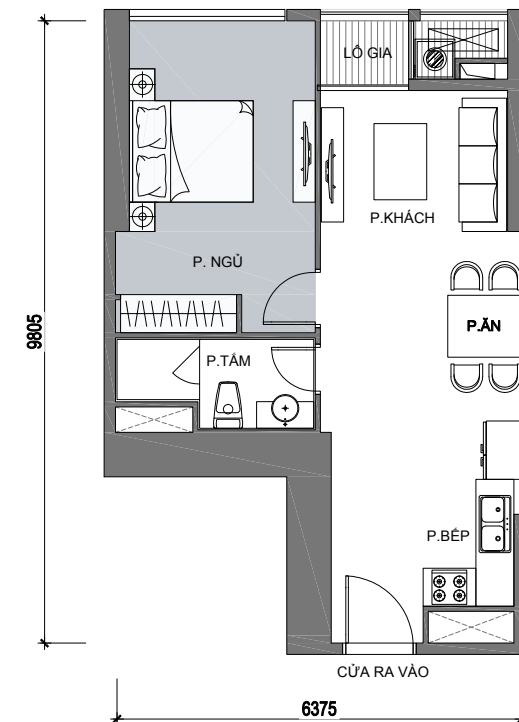
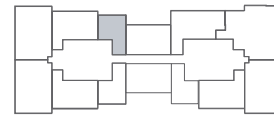
Vị trí căn hộ



CĂN SỐ 04

Diện tích tim tường: 53,7m²
 Diện tích thông thủy: 48,4m²

Vị trí căn hộ



* Thông số tại bản vẽ là tương đối. Thông số chính thức của từng căn hộ sẽ được quy định tại văn bản ký kết giữa Chủ đầu tư và Khách hàng.

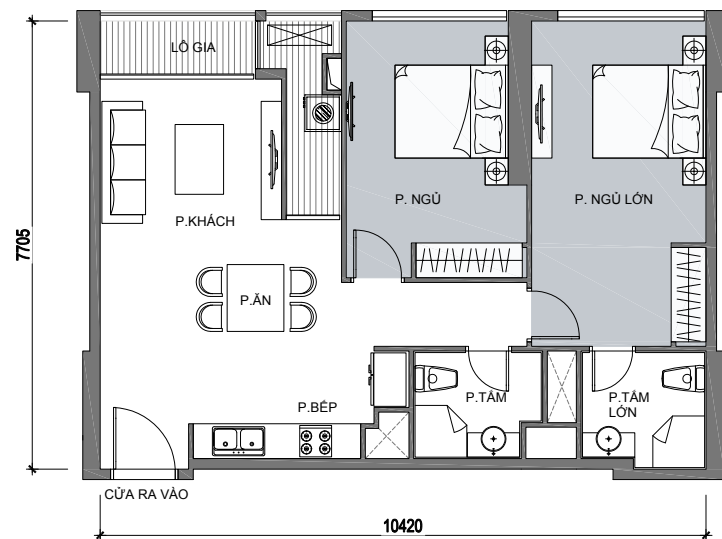
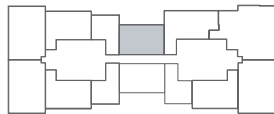
MẶT BẰNG TẦNG ĐIỂN HÌNH

LANDMARK 6

CĂN SỐ 05

Diện tích tim tường: 81,7m²
 Diện tích thông thuỷ: 75,4m²

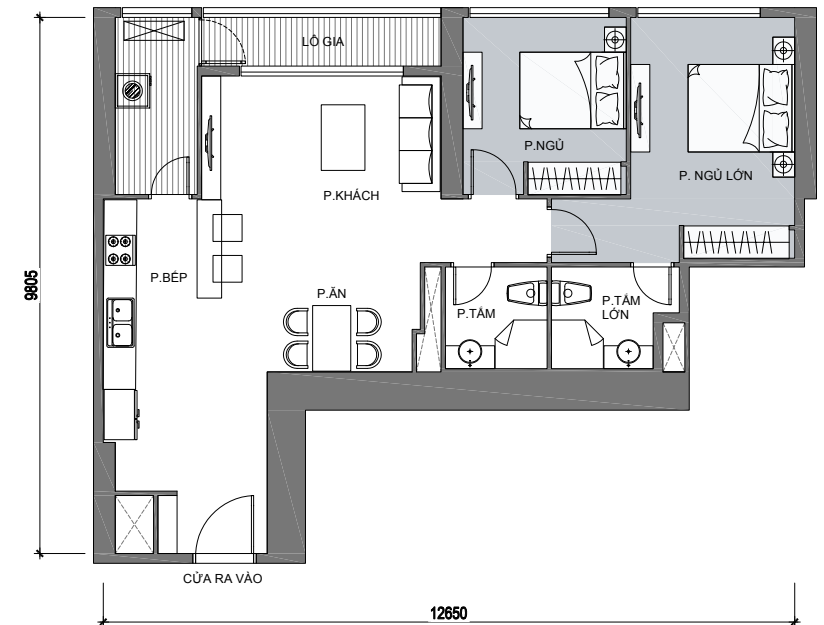
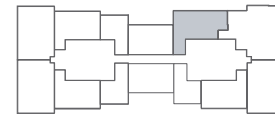
Vị trí căn hộ



CĂN SỐ 06

Diện tích tim tường: 91,4m²
 Diện tích thông thuỷ: 83,4m²

Vị trí căn hộ



* Thông số tại bản vẽ là tương đối. Thông số chính thức của từng căn hộ sẽ được quy định tại văn bản ký kết giữa Chủ đầu tư và Khách hàng.

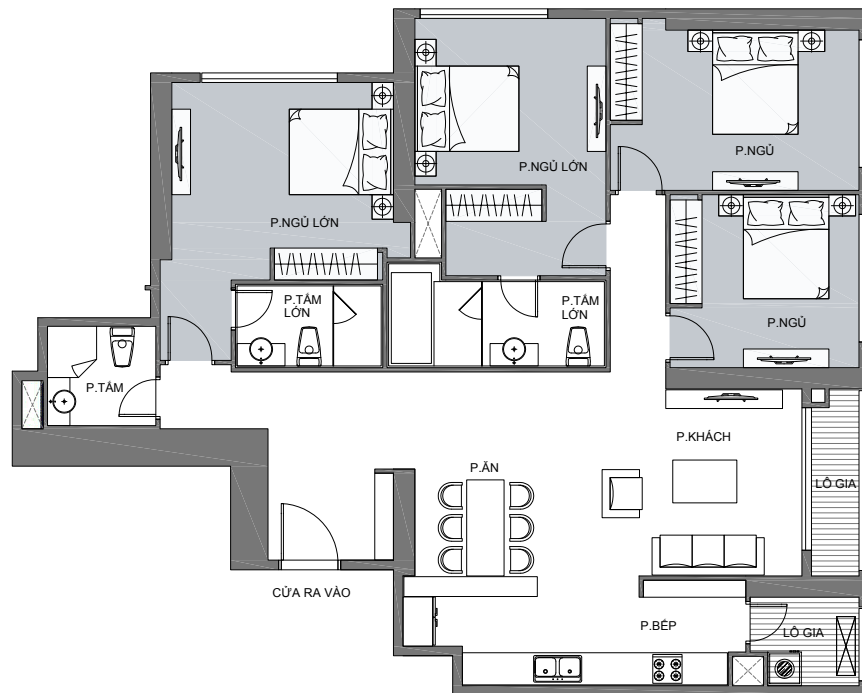
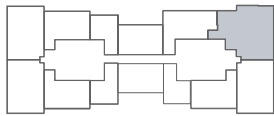
MẶT BẰNG TẦNG ĐIỂN HÌNH

LANDMARK 6

CĂN SỐ 07

Diện tích tim tường: 150m²
 Diện tích thông thủy: 138,1m²

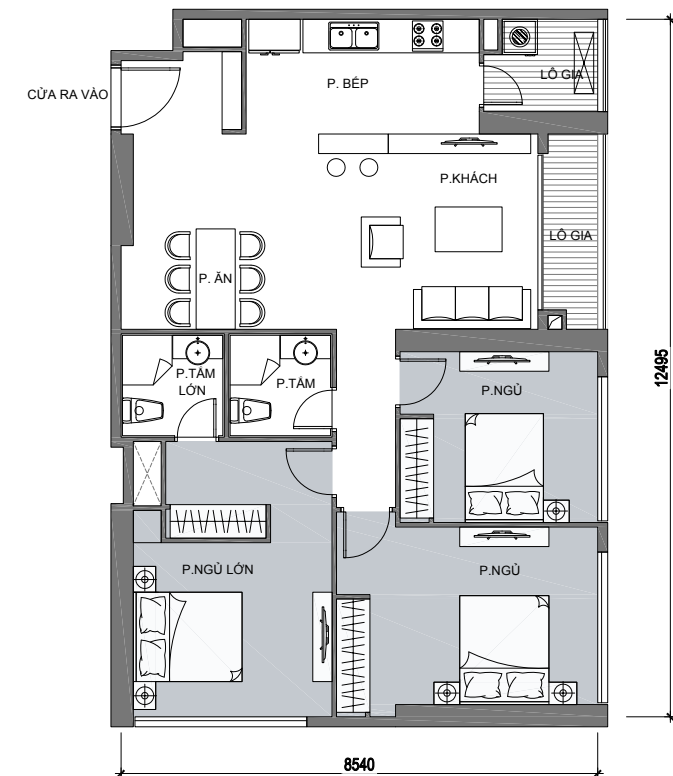
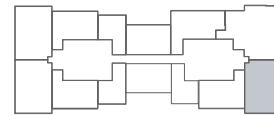
Vị trí căn hộ



CĂN SỐ 08

Diện tích tim tường: 108,7m²
 Diện tích thông thủy: 100,2m²

Vị trí căn hộ



* Thông số tại bản vẽ là tương đối. Thông số chính thức của từng căn hộ sẽ được quy định tại văn bản ký kết giữa Chủ đầu tư và Khách hàng.

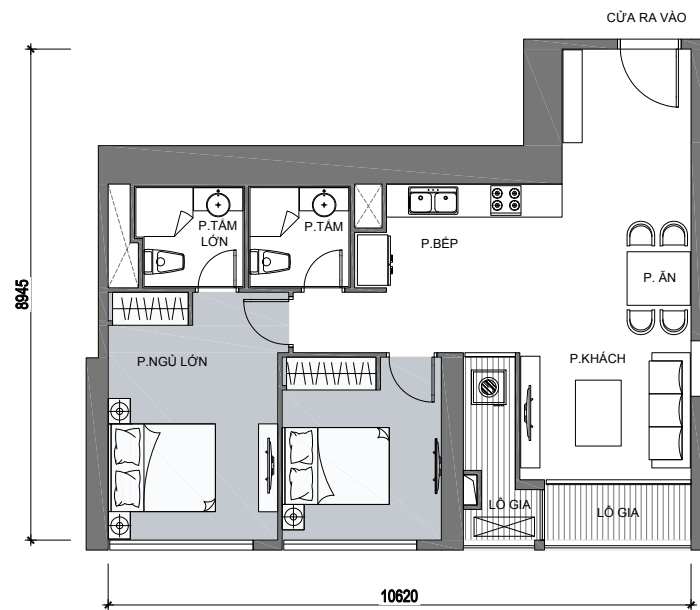
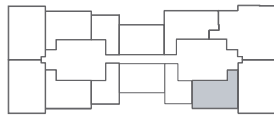
MẶT BẰNG TẦNG ĐIỂN HÌNH

LANDMARK 6

CĂN SỐ 09

Diện tích tim tường: 79,1m²
 Diện tích thông thuỷ: 71,6m²

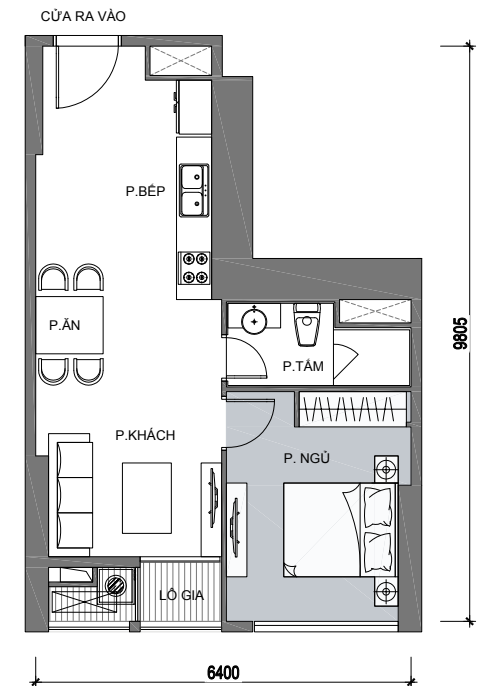
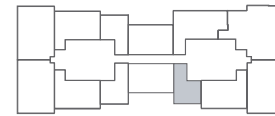
Vị trí căn hộ



CĂN SỐ 10

Diện tích tim tường: 50,5m²
 Diện tích thông thuỷ: 45,4m²

Vị trí căn hộ



* Thông số tại bản vẽ là tương đối. Thông số chính thức của từng căn hộ sẽ được quy định tại văn bản ký kết giữa Chủ đầu tư và Khách hàng.

MẶT BẰNG TẦNG ĐIỂN HÌNH

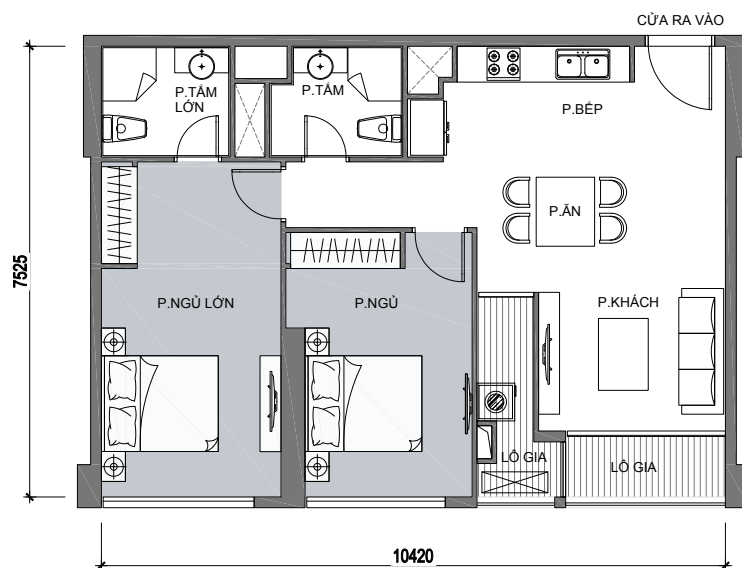
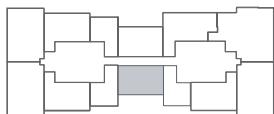
LANDMARK 6

CĂN SỐ 11

Diện tích tim tường: 81,5m²

Diện tích thông thủy: 75m²

Vị trí căn hộ

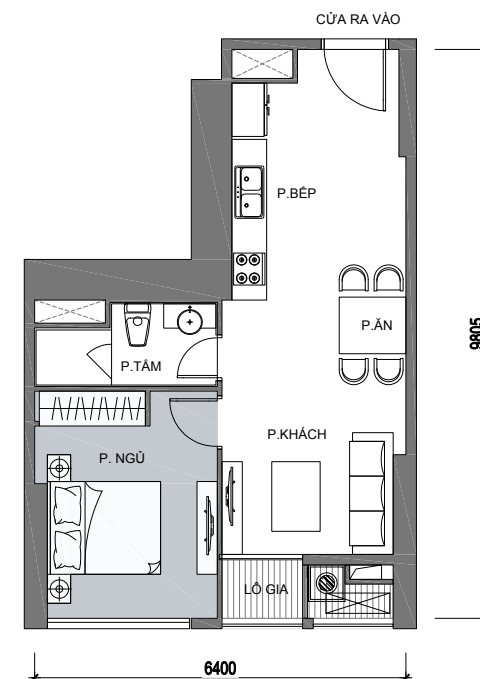
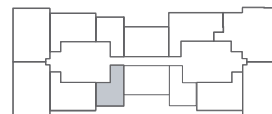


CĂN SỐ 12

Diện tích tim tường: 50,5m²

Diện tích thông thủy: 45,4m²

Vị trí căn hộ



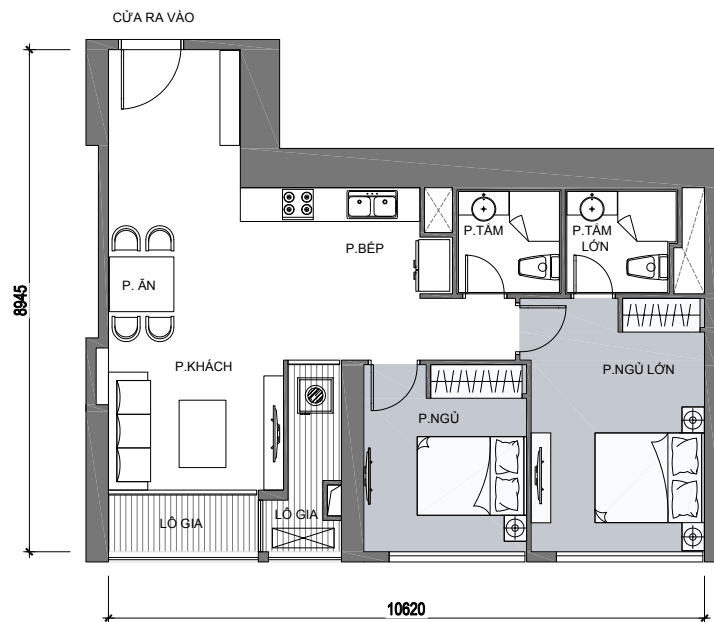
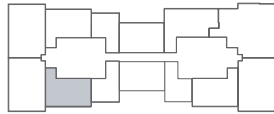
MẶT BẰNG TẦNG ĐIỂN HÌNH

LANDMARK 6

CĂN SỐ 12A

Diện tích tim tường: 79,1m²
 Diện tích thông thủy: 71,6m²

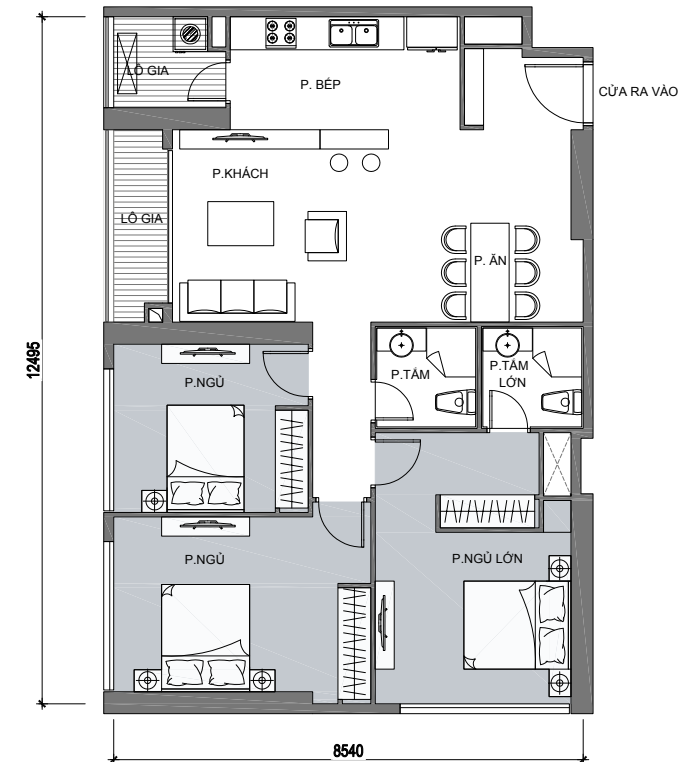
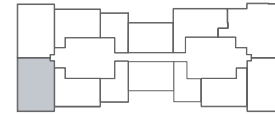
Vị trí căn hộ



CĂN SỐ 01

Diện tích tim tường: 108,7m²
 Diện tích thông thủy: 100,2m²

Vị trí căn hộ



* Thông số tại bản vẽ là tương đối. Thông số chính thức của từng căn hộ sẽ được quy định tại văn bản ký kết giữa Chủ đầu tư và Khách hàng.

MẶT BẰNG TẦNG 23

LANDMARK 6



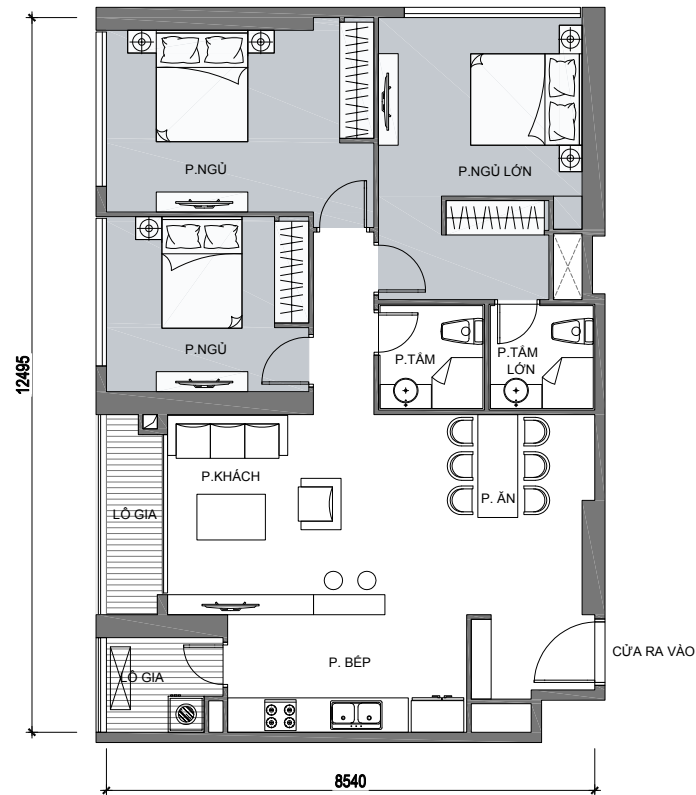
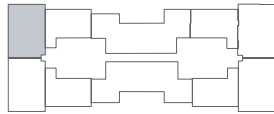
MẶT BẰNG TẦNG 23

LANDMARK 6

CĂN SỐ 02

Diện tích tim tường: 108,7m²
 Diện tích thông thuỷ: 100,2m²

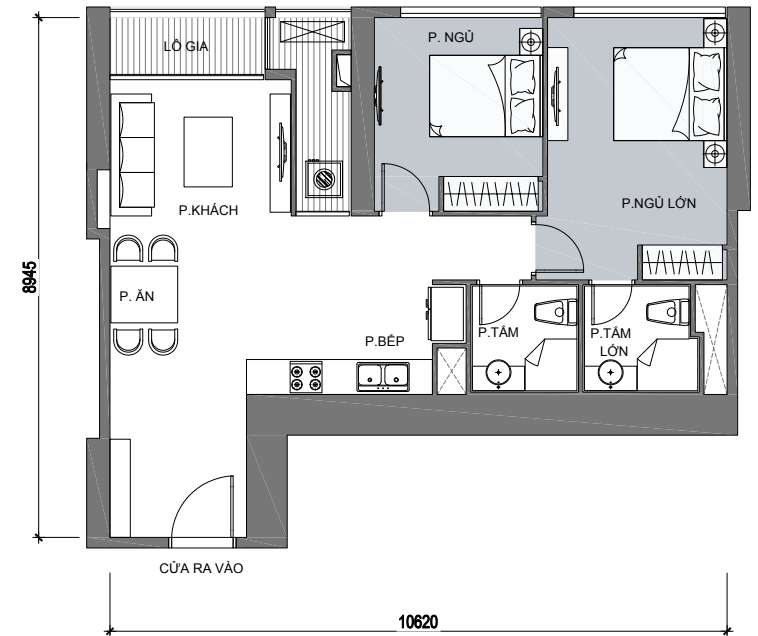
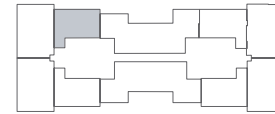
Vị trí căn hộ



CĂN SỐ 03

Diện tích tim tường: 79,1m²
 Diện tích thông thuỷ: 71,6m²

Vị trí căn hộ



* Thông số tại bản vẽ là tương đối. Thông số chính thức của từng căn hộ sẽ được quy định tại văn bản ký kết giữa Chủ đầu tư và Khách hàng.

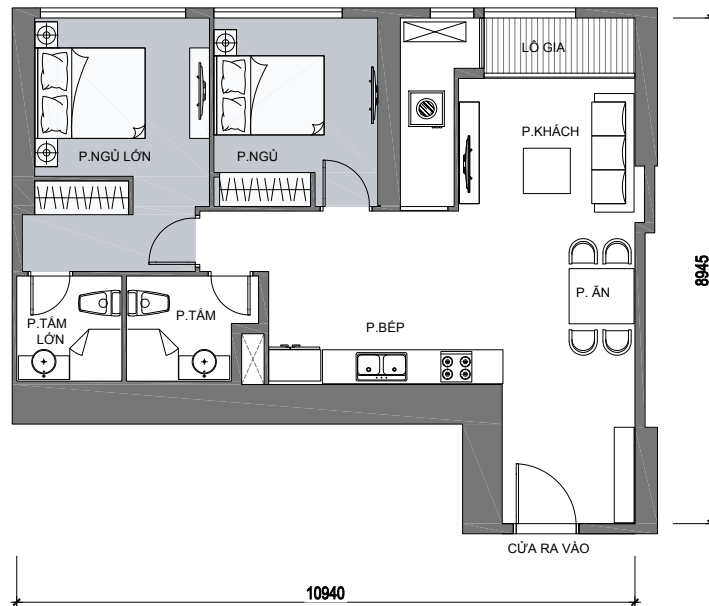
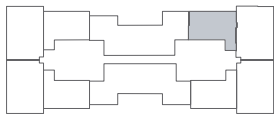
MẶT BẰNG TẦNG 23

LANDMARK 6

CĂN SỐ 06

Diện tích tim tường: 79,8m²
 Diện tích thông thủy: 73,5m²

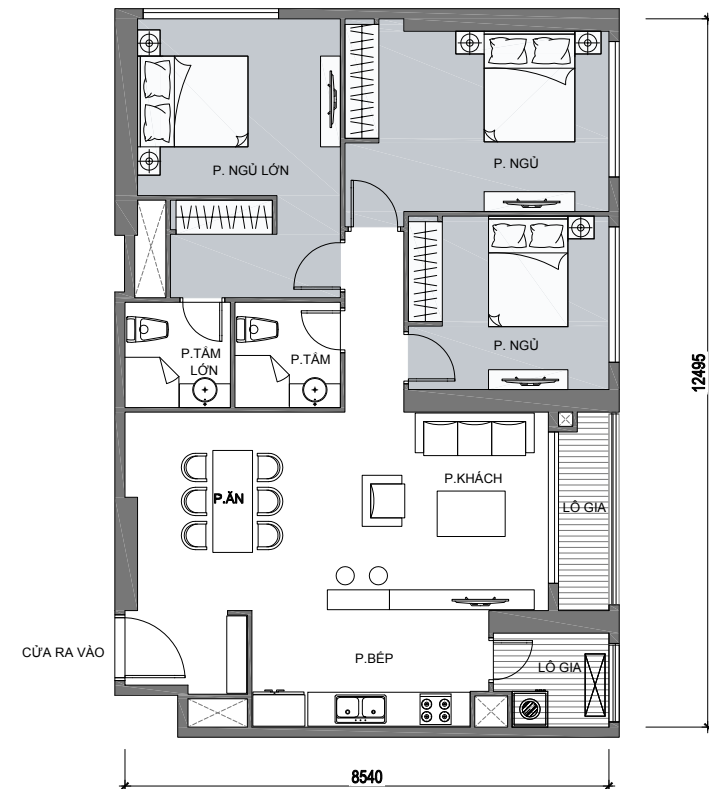
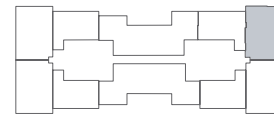
Vị trí căn hộ



CĂN SỐ 07

Diện tích tim tường: 108,6m²
 Diện tích thông thủy: 100m²

Vị trí căn hộ



* Thông số tại bản vẽ là tương đối. Thông số chính thức của từng căn hộ sẽ được quy định tại văn bản ký kết giữa Chủ đầu tư và Khách hàng.

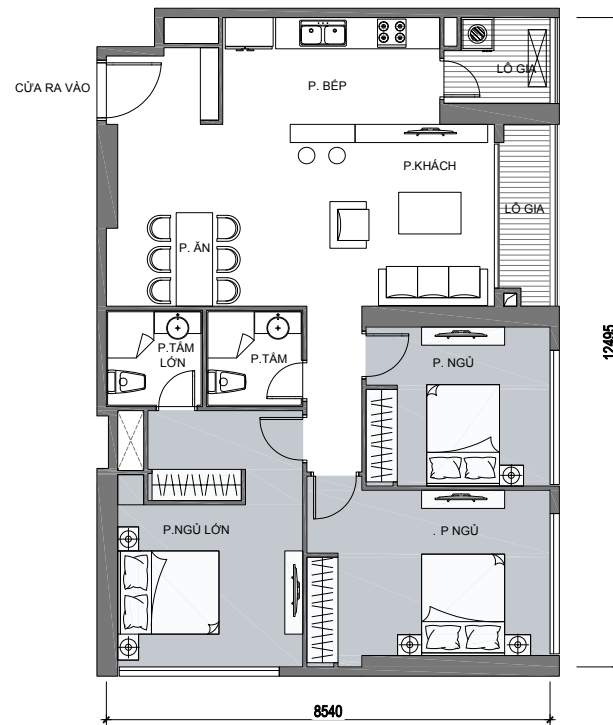
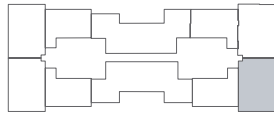
MẶT BẰNG TẦNG 23

LANDMARK 6

CĂN SỐ 08

Diện tích tim tường: 108,7m²
 Diện tích thông thuỷ: 100,2m²

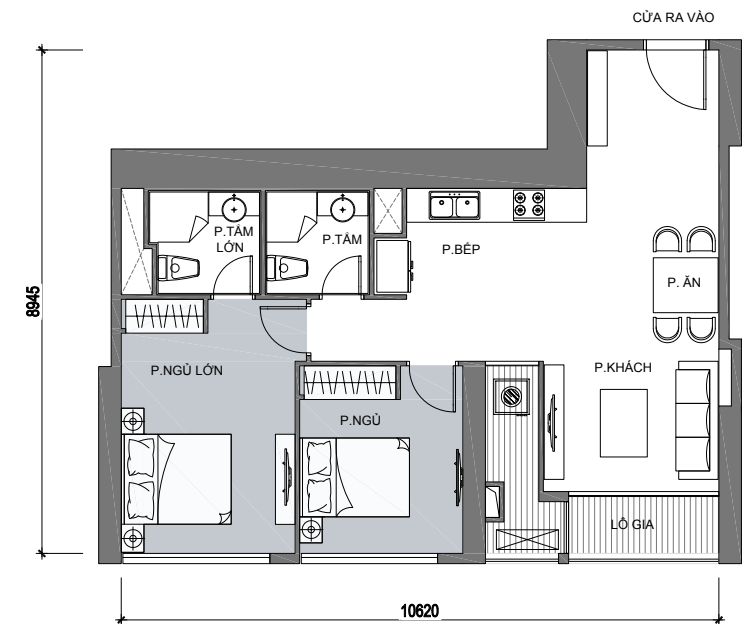
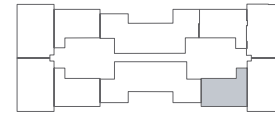
Vị trí căn hộ



CĂN SỐ 09

Diện tích tim tường: 79,1m²
 Diện tích thông thuỷ: 71,6m²

Vị trí căn hộ



* Thông số tại bản vẽ là tương đối. Thông số chính thức của từng căn hộ sẽ được quy định tại văn bản ký kết giữa Chủ đầu tư và Khách hàng.

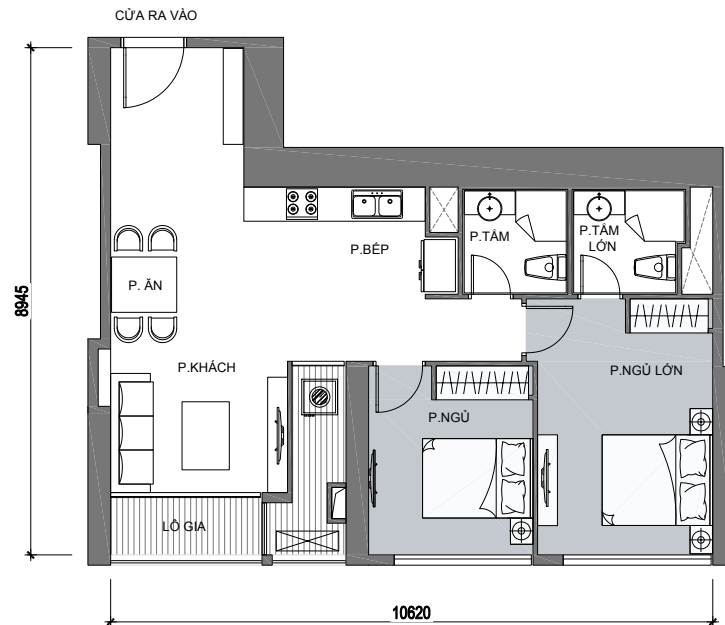
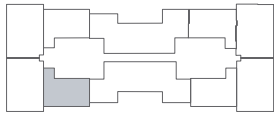
MẶT BẰNG TẦNG 23

LANDMARK 6

CĂN SỐ 12A

Diện tích tim tường: 79,1m²
 Diện tích thông thủy: 71,6m²

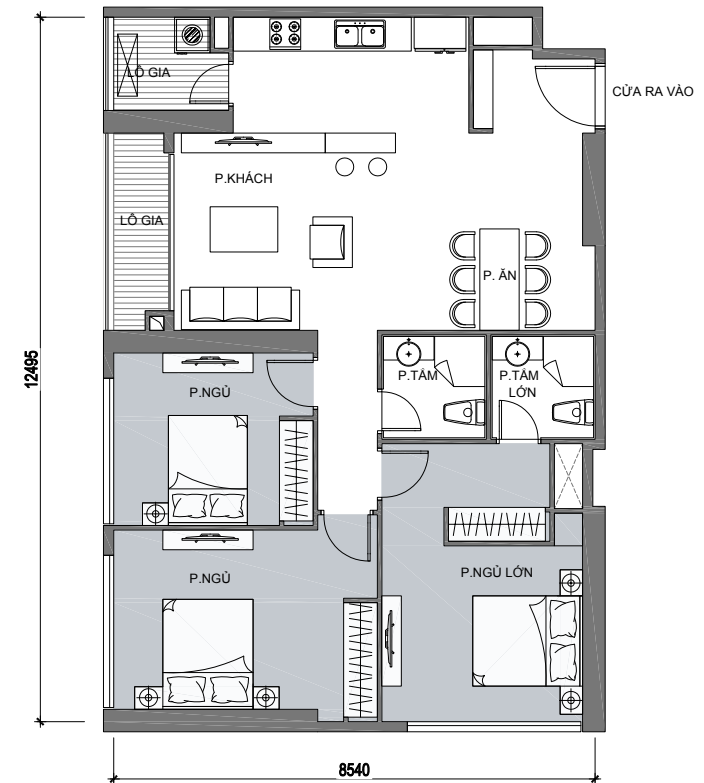
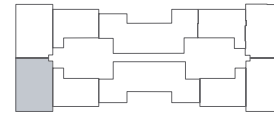
Vị trí căn hộ



CĂN SỐ 01

Diện tích tim tường: 108,7m²
 Diện tích thông thủy: 100,2m²

Vị trí căn hộ



* Thông số tại bản vẽ là tương đối. Thông số chính thức của từng căn hộ sẽ được quy định tại văn bản ký kết giữa Chủ đầu tư và Khách hàng.

Phong cách sống đỉnh cao



