



ASIA PACIFIC
PROPERTY
AWARDS
ARCHITECTURE

in association with

GROHE



ROY PIVDESIA
ARCHITECTURE & INTERIOR
Ascent Garden Home
by VNK Ltd.

2019-2020



VNK Investment
Consultancy

Ascent
Garden
Home



개요

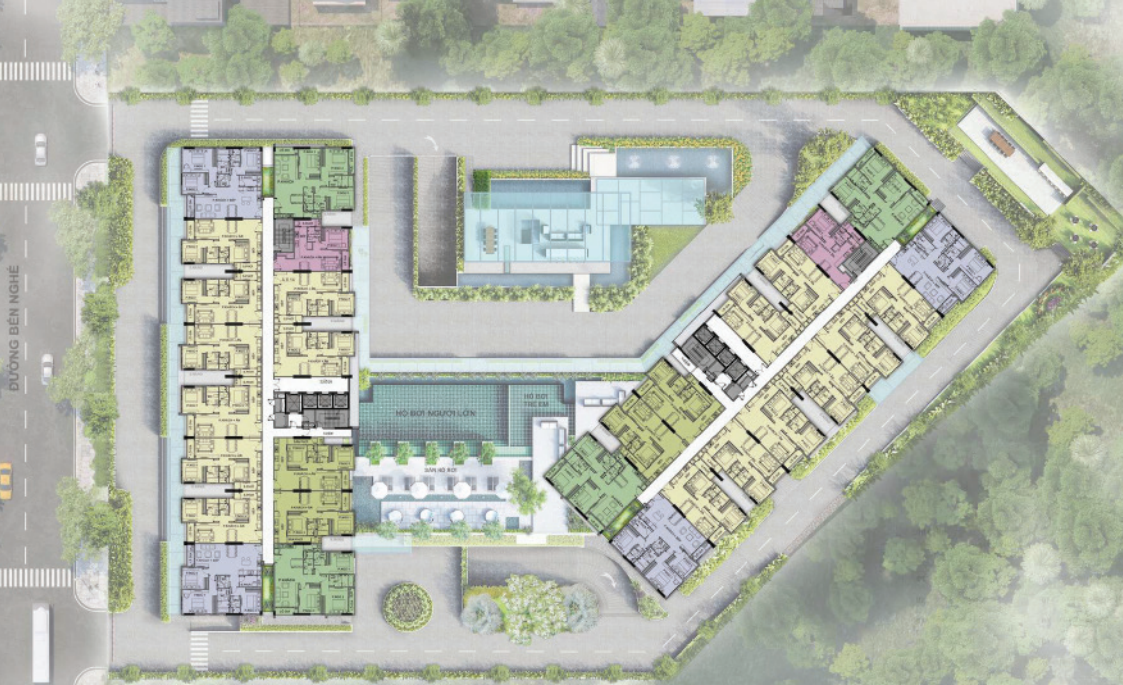
Ascent Garden Homes

- 프로젝트 명: Ascent Garden Homes
- 개발사: Tien Phat Corporation (Hoa Binh 그룹)
- 위치: Ben Nghe 거리, Tan Thuan Tay동, 7군
- 프로젝트 규모: 2개동
- 세대 수: 478 세대
- 아파트 사이즈: 55-125m²(1 베드룸 - 3 베드룸)
- 본 계약에 서명 시간: 2020년 4분기 (예상)
- 인도: 2022년 4분기 (예상)
- 가격: 2,000불 - 2,100불/m² (VAT 포함)

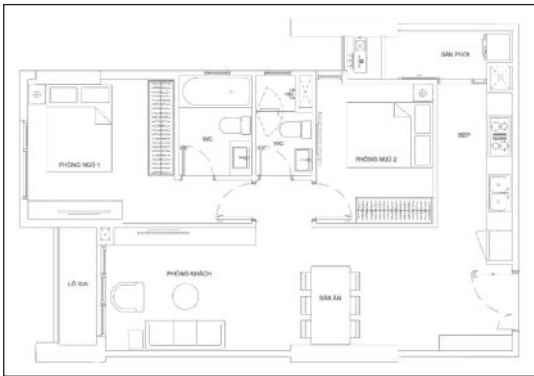


시설

ĐƯỜNG BẾN NGHÉ



타입	공급 면적	사용 면적	세대수
1베드룸	61m ²	55m ²	30 세대
2베드룸	77m ² - 88m ²	70m ² - 81m ²	300 세대
3베드룸	113m ² - 115m ²	103m ² - 107m ²	128 세대



2베드룸 샘플

Tien Phat 소개

Ascent Garden Home은 Tien Phat개발사와 Sanyo Homes가 공동으로 개발하는 프로젝트입니다. Ascent Garden Home의 초기 투자 비용은 2 천 5 백만 달러로 추정됩니다.

Tien Phat은 베트남 부동산 시장에서 매우 유명한 개발사입니다. Tien Phat 회사가 Hoa Binh 건설 그룹의 주요 자회사 중 하나입니다. Asa-Thao Dien, Ascent Riverside, Ascent Parkview, Ascent Cityview 등과 같은 브랜드 이름 "Ascent"를 포함하는 많은 프로젝트를 매우 성공적으로 수행했습니다

Sanyo Homes는 일본 부동산 시장에서 주택 및 아파트 투자 분야를 선도하는 회사입니다. Sanyo Homes는 아파트와 주민들의 삶의 질에 매우 중점을 두고 있습니다.



CÔNG TY
SANYO HOMES



TIẾN PHÁT
Chủ đầu tư



TẬP ĐOÀN XÂY DỰNG
HÒA BÌNH

Tien Phat 소개

• Tien Phat 부동산 투자 주식 회사는 베트남의 부동산 투자 및 개발 전문 회사입니다.

Tien Phat은 5년 이상의 설립과 개발을 통해 호치민시의 부동산 시장에서 양질의 부동산 프로젝트를 성공시키면서 빠르게 성장하고 있는 회사입니다



• 현재 Tien Phat은 유명한 부동산 개발 회사 중 하나입니다. Tien Phat은 다음과 같은 프로젝트를 개발했습니다 : The Ascent-Thao Dien (2 군); Grand Central (3 군); Riva Park, Grand Riverside, Ascent Riverside (4군); Ascent Lakeside (7군); Soho Riverview, Soho Premier, The Penta (Binh Thanh군); Ascent Parkview (Tan Phu군)

Tien Phat 소개

• 수상 내역

EDGE Homes

Excellence In Design
For Greener Efficiencies

AN INNOVATION OF
IFC International
Finance Corporation
www.ifc.org

This is to certify that
**The Ascent – Thao Dien
Condominiums**
Quoc Hung Street, Thao Dien Ward
District 2, Ho Chi Minh City, Vietnam

has achieved
**EDGE Preliminary
Certification**

This certificate for green buildings exemplifies design
achievement in resource efficiencies in the following areas:
20% ENERGY reduction,
20% WATER reduction, and
30% MATERIALS' embodied energy reduction.

[Signature]
President Hooper
IFC Principal Industry Specialist

www.ifc.org/edge

IFC's EDGE (Excellence In Design) requires 20% efficiencies in energy, water, and materials compared to local benchmarks. Upon completion of construction each is required to achieve final EDGE certification.

ASIA PACIFIC
PROPERTY
AWARDS
AN ASSOCIATION WITH
GROHE
2019-2020

★★★★★

**Best Mixed-use Architecture
Vietnam**

Ascent Garden Home
by Alinco Ltd.

IN ASSOCIATION WITH
PROPERTY
AWARDS
Forbes

MEMBERED BY
AREA • SIDS • TIDA • SUIB

Presented by the International Project Awards
www.internationalpa.com

hometopia
PRESENTS
**VIETNAM
PROPERTY
AWARDS**

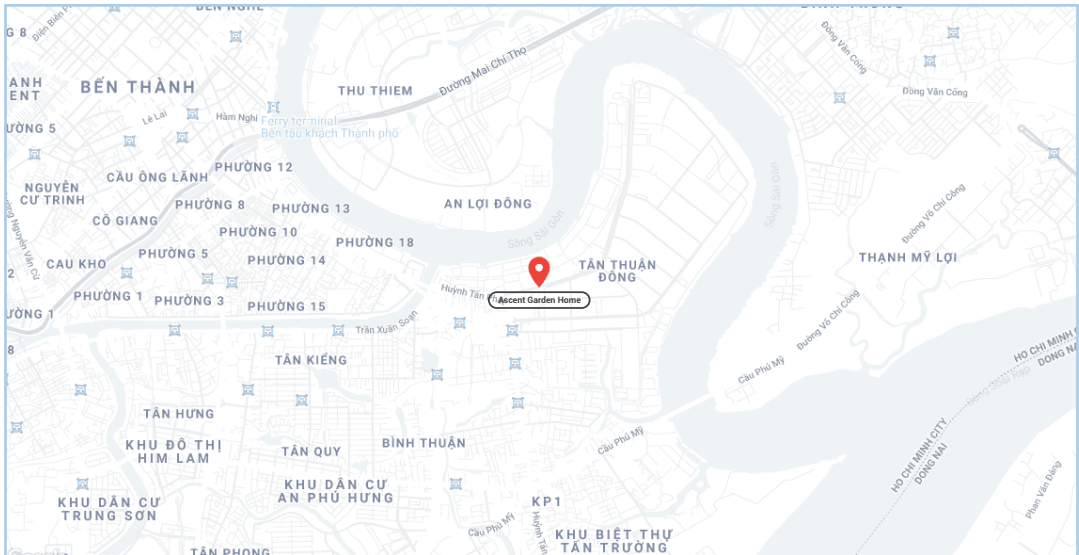
HIGHLY COMMENDED
Best Green Development

The Ascent - Thao Dien Condominiums
by Tien Phat Real Estate Investment Corporation

2016

GreenMark
GreenStar
GreenMark
GreenMark
GreenMark
GreenMark

프로젝트 위치



주요 투자 포인트

- Ascent Garden Homes는 리버 사이드 프로젝트이며 컨테이너 항구는 Thu Thiem 4교 건설 준비를 위해 2020년 이전에 이전 예정.



Thu Thiem 4교

TP.HCM sẽ di dời toàn bộ cảng trên sông Sài Gòn

Bình Nguyễn Đăng lúc 19:26 12/03/2018

Trước mắt có 10 bến cảng phải di dời theo quy hoạch chi tiết về nhóm cảng biển Đông Nam Bộ giai đoạn 2020. Các cảng còn lại di dời hoặc chấm dứt hoạt động sau thời gian này.

PHAPLUAT

Media Thời sự Pháp luật Quốc tế An ninh trật tự Xã hội Kinh tế Sức khỏe Văn hóa Giải trí T

Đang xem: [Lễ mừng lễ FanPlay 2019](#) | [Kỳ họp QH](#) | [Thương chiến Mỹ-Trung](#) | [Dịch tả lợn Châu Phi](#) | [Phản](#)

mức động sản

5.300 tỉ đồng xây cầu Thủ Thiêm 4

Thứ Sáu, ngày 2/12/2016 - 18:20

[Chia sẻ](#) [Thích](#) [Thích](#) [Chia sẻ](#)

(PLO)- Cầu Thủ Thiêm 4 được xây dựng kiểu dây văng với chiều dài 2,1 km. Liên danh Công ty Phát Đạt - Đầu tư và Phát triển Hạ tầng G20 - Đầu tư Phát triển Xây dựng 168 là chủ đầu tư với tổng số vốn là 5.300 tỉ đồng.

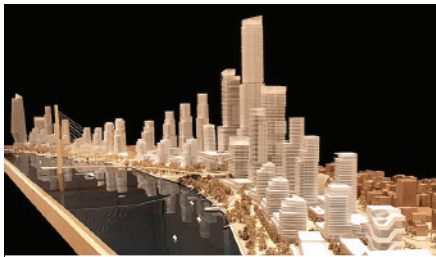
8.700 TỈ DỜI CẢNG TÂN THUẬN VÀ XÂY CẦU THỦ THIÊM 4

TIN THỊ TRƯỜNG BDS | 07-03-2018

Dự án cầu Thủ Thiêm 4 nối từ quận 2 qua quận 7, có tổng mức đầu tư hơn 5.290 tỉ đồng và chi phí dời cảng khoảng 3.500 tỉ đồng.

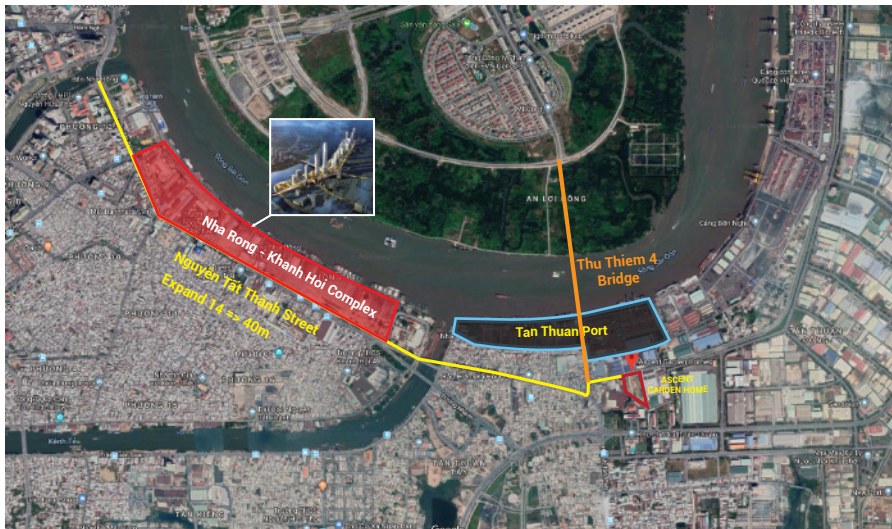
주요 투자 포인트

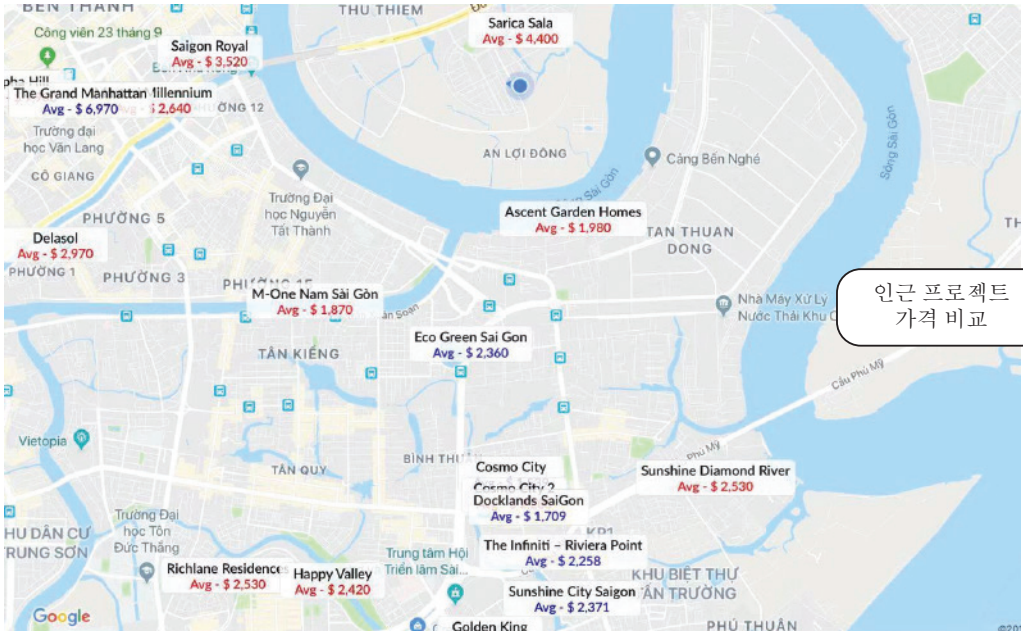
- Nha Rong Khanh Hoi 단지(4군)까지 5 분 소요 (4,000불 ~ 6,000불/m2 의 고급 강변 단지 예상)



주요 투자 포인트

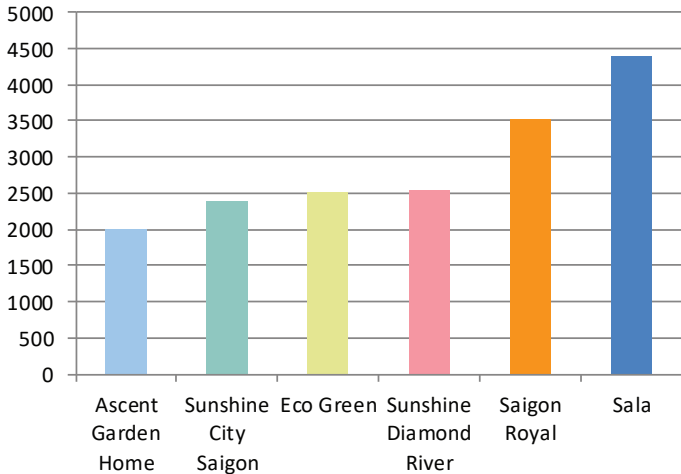
- Nguyen Tat Thanh 거리로 1군까지 10분 소요, Nguyen Tat Thanh 거리는 편도 2차로에서 5차로로 확장예정.





인근 프로젝트
가격 비교

Price/sqm



인근 프로젝트 가격표
(VAT 10% 포함 가격)

VNK Investment Consultancy

3rd Floor, No. 30 Nguyen Co Thach Str., Sala New City, Dist. 2, HCM City



한국 인터넷전화: 07088396245



Kakao
Eddy



Kakao ID: minbep94
Jolie



Kakao ID: katetran
Kate