



Th
Element
Live a balanced life







박하(Bac Ha) 그룹은 현대적이며 대규모적인 프로젝트를 2005년부터 진행한 대기업으로서 100% 자체 자본으로 운영되어 왔습니다. 10년 이상의 건실한 성장의 역사를 가진 박하(Bac Ha) 그룹은 하노이에 최고 럭셔리 아파트와 무역 센터, 오피스 빌딩 등 많은 프로젝트를 진행하며, 부동산 분야의 높은 신용을 쌓은 선도 기업입니다.

식스 엘리먼트(6th Element) : 5가지 기업의 핵심 가치를 바탕으로 에너지를 재충전하고, 맑은 영혼으로 만들고, 감상 균형을 준비해주는 공간이 발전되어 베트남에서 매우 안정적인 생활 공간 만들어 주는 선두적인 프로젝트입니다.





6th Element -2019



본사 사옥 C33



박하 타워 C37



HH2 - 박하

Project Developed by



박하 C14

개요 I

- ❖ 위치: 수도 하노이의 서호 호수 옆
- ❖ 개발사: 박하그룹 (주)
- ❖ 디자인 설계: NKB ARCHI
- ❖ 기술 설계: CUBIC
- ❖ 건설사: DELTA Group
- ❖ 건설 면적: 5,741m²
- ❖ 학교 부지 면적: 3,468m²
- ❖ 녹지 면적: 10,600m²
- ❖ 총면적: 173,161m²
- ❖ 아파트 단지내 국제학교 부지 보유



- ❖ 구성: 지상 38층 및 지하 4층
 - 1-5층: 쇼핑센터
 - 6층: 수영장, 헬스 등
 - 7-35층: 고급 아파트
 - 36-37층: 펜트 하우스
- ❖ 총 세대수: 1,176 세대
- ❖ 아파트 유형: 원룸, 투룸, 쓰리룸
 - 원룸 (59m²) : 232세대
 - 투룸 (82-87m²): 696세대
 - 쓰리룸 (108m²): 232세대
 - 3-5룸 (165m²- 197m²- 262m²): 16세대
- ❖ 지하 면적: 55,332m²
- ❖ 주차장: 1대/ 세대당
- ❖ 입주 예정: 2019년 9월 - 10월
- ❖ 외국인 소유권: 50년 + 50년

위치 I

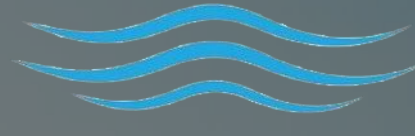


위치 II



띠에호아호수

100m



서호

1km



500m

C3역 - 2호선 전철역
NTL - THĐ



10 phút

롯데마트, 빈컴몰, IPH,
Metro

15 phút



호안끼엠

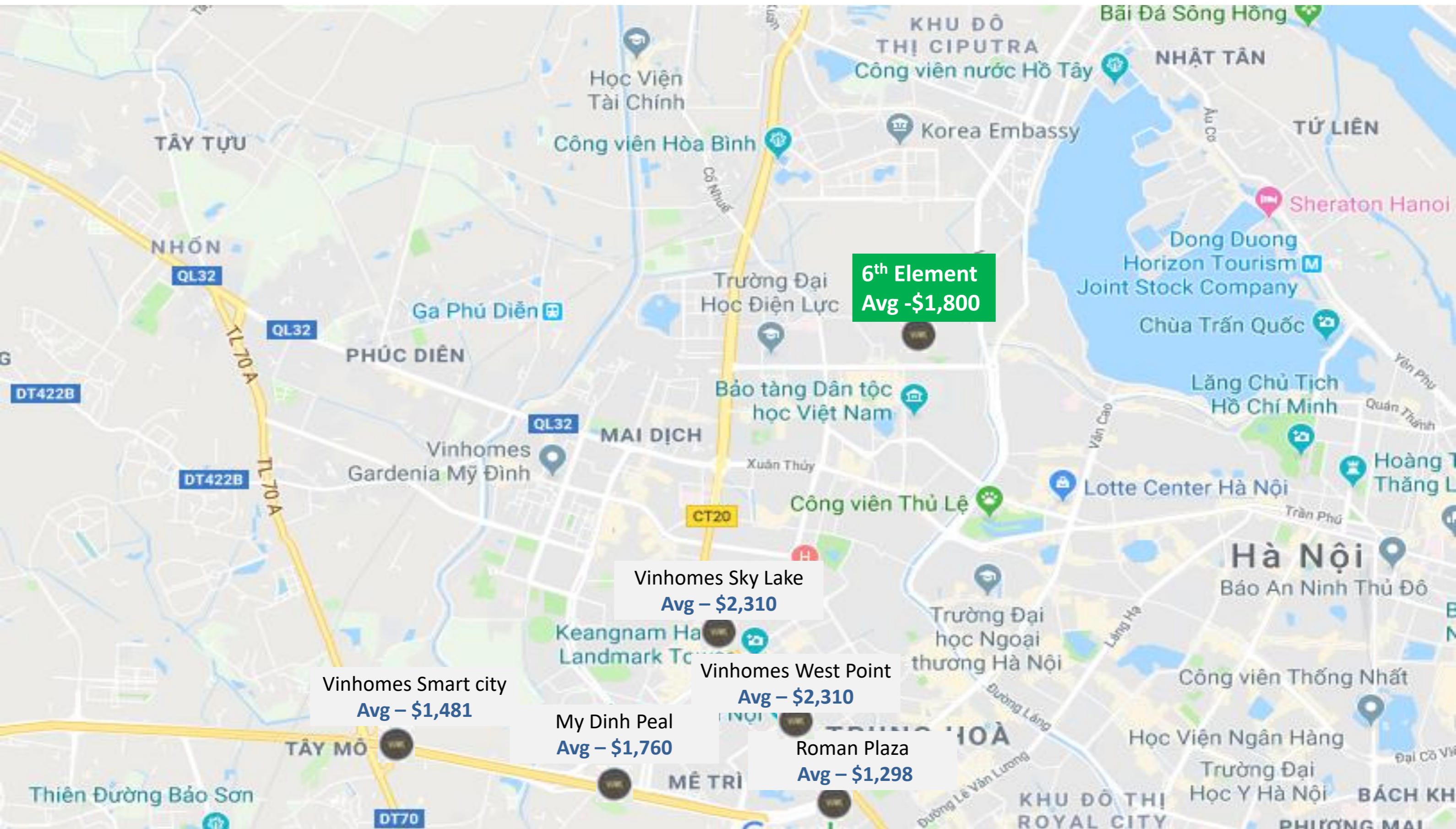
20 phút



Airport

공항

평균가격



지상철역 위치



2 호선은 2019년 4분기 운행 예정
3 호선은 2020년 하반기 운행 예정

뛰어난 주변 시설



대규모 HOÀ BÌNH 공원



서호서쪽 오피스 빌딩



예술적인 감각의 ĐIỀU HOÀ 호수



Vietinbank 5성급
오피스 빌딩 근처



롯데 백화점,
롯데 마트



Ciputra 아파트 내 오피스 건물 및 Vietinbank의 5성급 건물과 호텔이 있다.

Ciputra Club은 Gym 체육관, 4계절 가능 수영장, 골프 연습장이 운영되어 상류층을 위한 엔터테인먼트용으로 적합하다.

3억 달러의 투자를 하는 무역 센터는 수도 하노이에서 가장 변화 한 비즈니스 센터가 될 것으로 예상된다



Ciputra 국제 아파트 주변은 하노이에서 가장 맑고 여유로운 생활 공간이 있는 곳 중 하나이며, 아파트 도처에 어디서나 볼 수 있는 사계절 나무 및 화려한 꽃을 볼 수 있습니다.

이곳은 UN 국제 학교, 하노이 Academy 이중 언어 학교 등이 있으며, 국제 표준 교육 시스템을 가진 곳이며, 하노이의 상류층 부모들은 여기에 있는 학교를 선택하여 자녀를 입학 시킵니다.

40M 길

CLOSED UTILITY SYSTEM - 55 폐쇄 편의 시설 시스템



17M 길

TRAFFIC / 교통

- 1. Melody Hall / 멜로디 홀
- 2. Diamond Hall / 다이아몬드 홀
- 3. Shopping Center Hall / 무역 상가 홀
- 4. Security Gateway / 보안 게이트
- 5. Entrance / 터널 출입구
- 6. Bang Dai Loan Road / Bang Dai Loan 도로
- 7. Inner walking road / 내부 산책 길

UTILITIES FOR COMMUNITY CONNECTING / 공동 연결 편의 시설

- 8. Community Square / 지역 사회
- 9. Co-working Space / 공동 작업 공간
- 10. Sky bar / 스카이 바
- 11. Wine cellar / 와인 판매점
- 12. 6th Element theater / 여섯 번째 요소 극장
- 13. BBQ garden / 바베큐가든
- 14. Technological tree / 기술 나무
- 15. Community living room / 공동 생활 거실
- 16. Bicycle area / 사이클링 구역
- 17. Community screen / 공공화면

UTILITIES FOR LANDSCAPE / 풍경 편의 시설

- 18. Hoa Ban Gate / Hoa Ban 대문
- 19. Hoang Yen Gate / Hoang Yen 대문
- 20. Project iconic landscape / 프로젝트의 소형 아이콘
- 21. Vong Canh Estrade / 연단
- 22. Stone Garden / 석재 정원

UTILITIES FOR CHILDREN / 어린이를 위한 편의 시설

- 23. Fountain / 분수대
- 24. Spice garden / 스파이스 가든
- 25. Herb Garden / 허브 가든
- 26. Tropical Garden / 열대 정원
- 27. Vay Stream / VAY 시내
- 28. Artistic relief / 예술적 구호
- 29. Overflowing waterfall / 폭포
- 30. Rest hut / 휴가 오두막

UTILITIES FOR CHILDREN / 어린이를 위한 편의 시설

- 31. School / 학교
- 32. Playing area / 어린이 놀이 공간
- 33. Artificial sand area / 인공 모래 구역
- 34. Roundabout children's slide / 연속 슬라이드
- 35. Moving crystal hill / 운동 크리스탈 언덕
- 36. Balance rope ladder / 균형 줄 사다리
- 37. Trampoline / 트램폴린
- 38. Playing area for children under the age of 5 / 5세 미만 어린이를 위한 놀이 공간
- 39. Creative ground / 창조 정원
- 40. Swing / 스윙

UTILITIES FOR ELDERLY / 고령자를 위한 편의 시설

- 41. Rock chessboard / 돌장기판
- 42. Relaxing tables and chairs / 편안한 테이블과 의자
- 43. Meditation and Yoga / 명상과 요가 용의 장소
- 44. Nourishment Area / 양생 구역

UTILITIES FOR PHYSICAL ENHANCEMENT / 체질 편의 시설

- 45. Infinity swimming pool / 무한대 수영장
- 46. Children pool / 어린이 수영장
- 47. Aqua gym / 아쿠아 헬스장
- 48. 4-season swimming pool / 4계절수영장
- 49. Gym room / 헬스장
- 50. Outdoor activity area / 야외 레크리에이션/운동 지역
- 51. Rock-Climbing wall / 등산 벽
- 52. Basketball practicing ground / 농구 연습장
- 53. Topographic Patin area / 지형 스케이트 슬라이드

OTHER / 기타

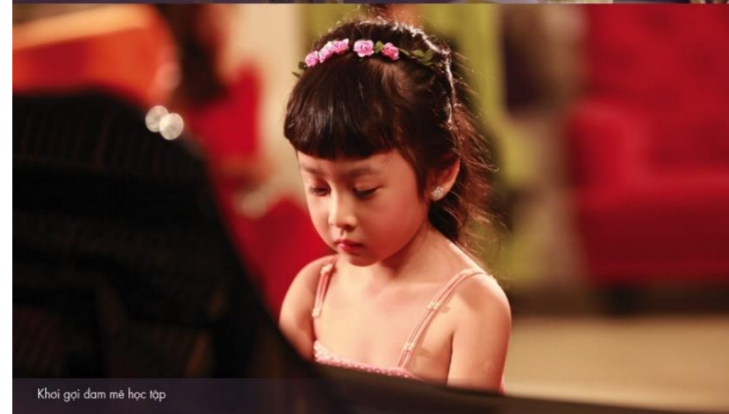
- 54. Shopping center / 무역센터
- 55. Adjacent villa & Shophouse / 인접한 빌라 & 상점



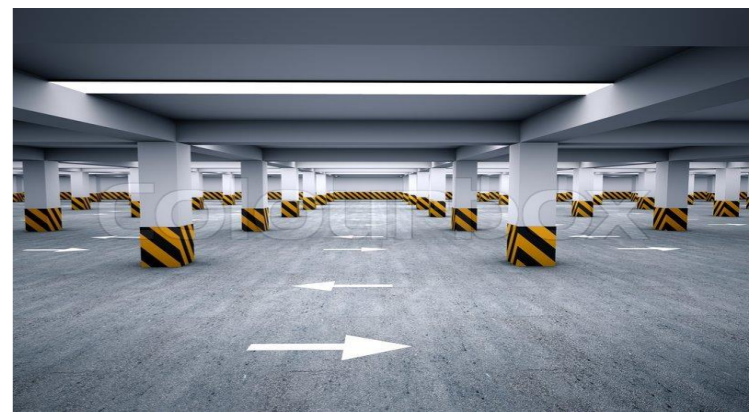
Mở ra một tầm nhìn không giới hạn, cảnh quan khoáng đạt cũng như cảm giác thư giãn tuyệt đối cho cư dân với bể bơi Vô cực sang trọng đẳng cấp



Đánh thức năng khiếu tiềm ẩn



Khởi gợi đam mê học tập



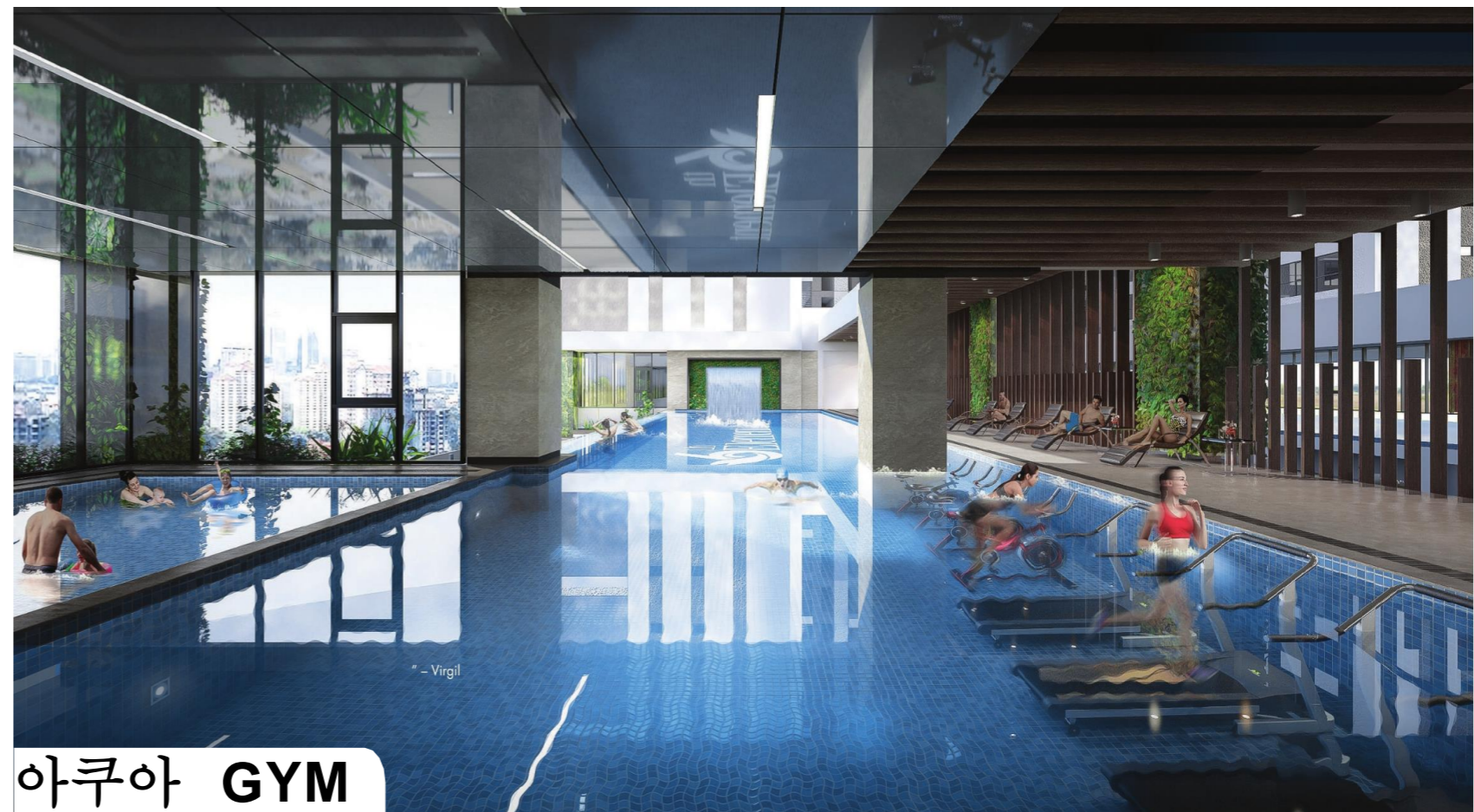
고급 공공시설



스카이 Bar



와인 CILLAR



아쿠아 GYM

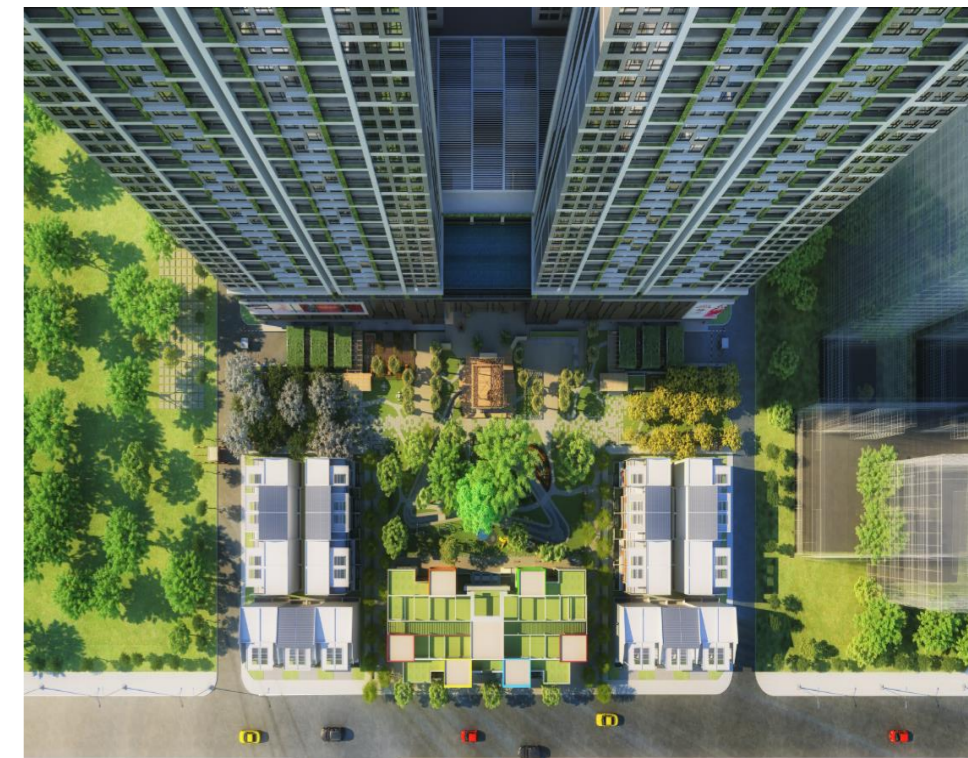


*Giáo dục
toàn diện*

6th element hiểu rằng việc đem đến một môi trường giáo dục định hướng tiêu chuẩn quốc tế để trẻ em phát triển toàn diện cả thể chất, tinh thần và trí tuệ là vô cùng quan trọng

6TH ELEMENT 에서는 개발사가 상류층의 고급 적인 생활을 할 수 있게 입주민 삶의 가치 향상에 항상 노력 합니다.

개발사가 우리 APT에서 하루 하루 흥미로운 경험, 즐거움, 좋은 휴식 등을 보낼 수 있게 총 토지 면적에 10,000m2 이상 나무, 정원, 등등을 최고의 상쾌함을 위해 유틸리티 공간을 만들어 줍니다.



전문 관리 서비스



CCTV



오토 주차 카드



24 시간 경비



즉시 보수 서비스 (물업 관리실)



조경, 풍경



거실





부엌





MASTER 베드룸



서호 호수가 보이는 최고의 VIEW



베란다 밖 예상 조망



단지내 고급 정원

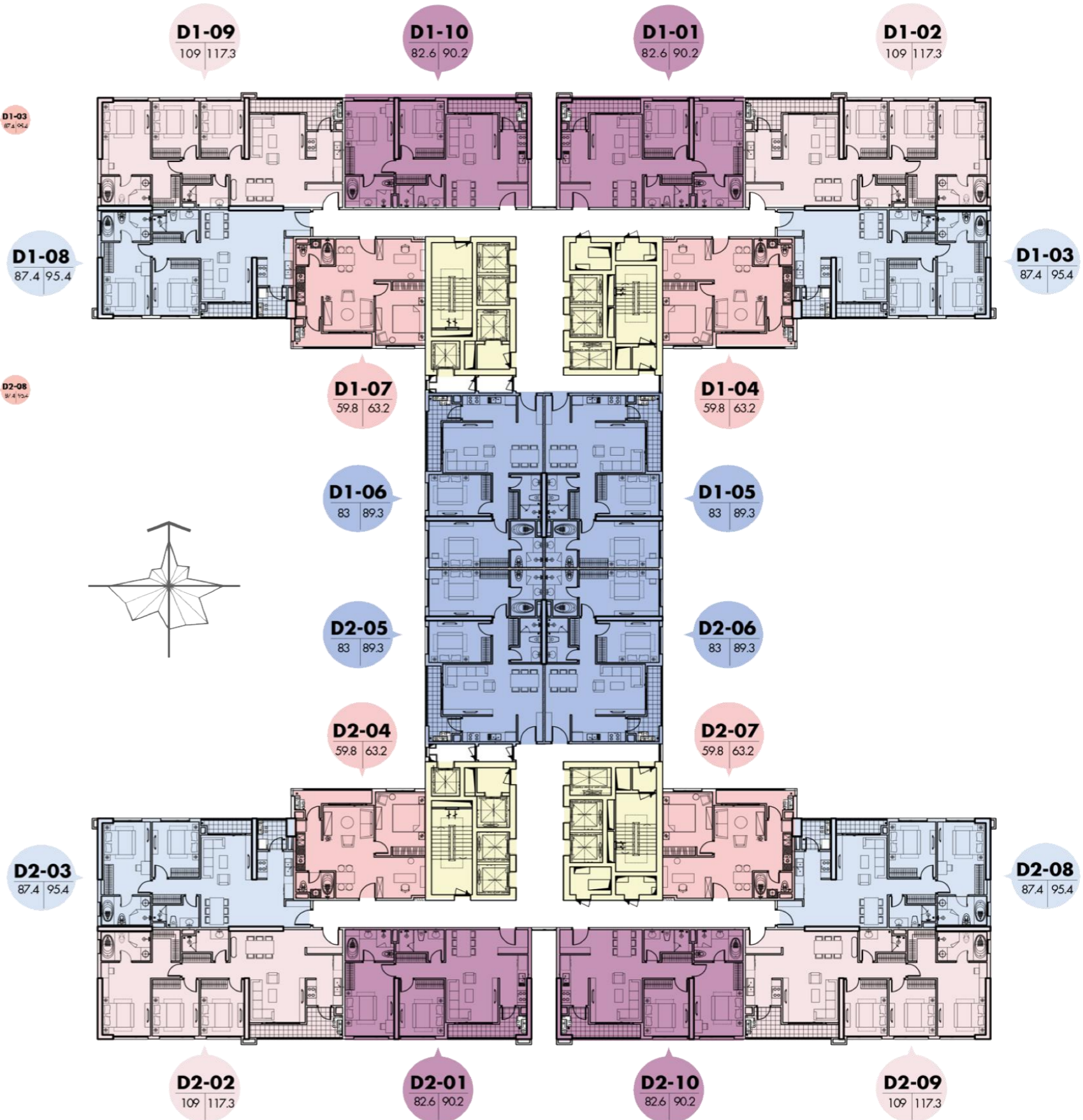
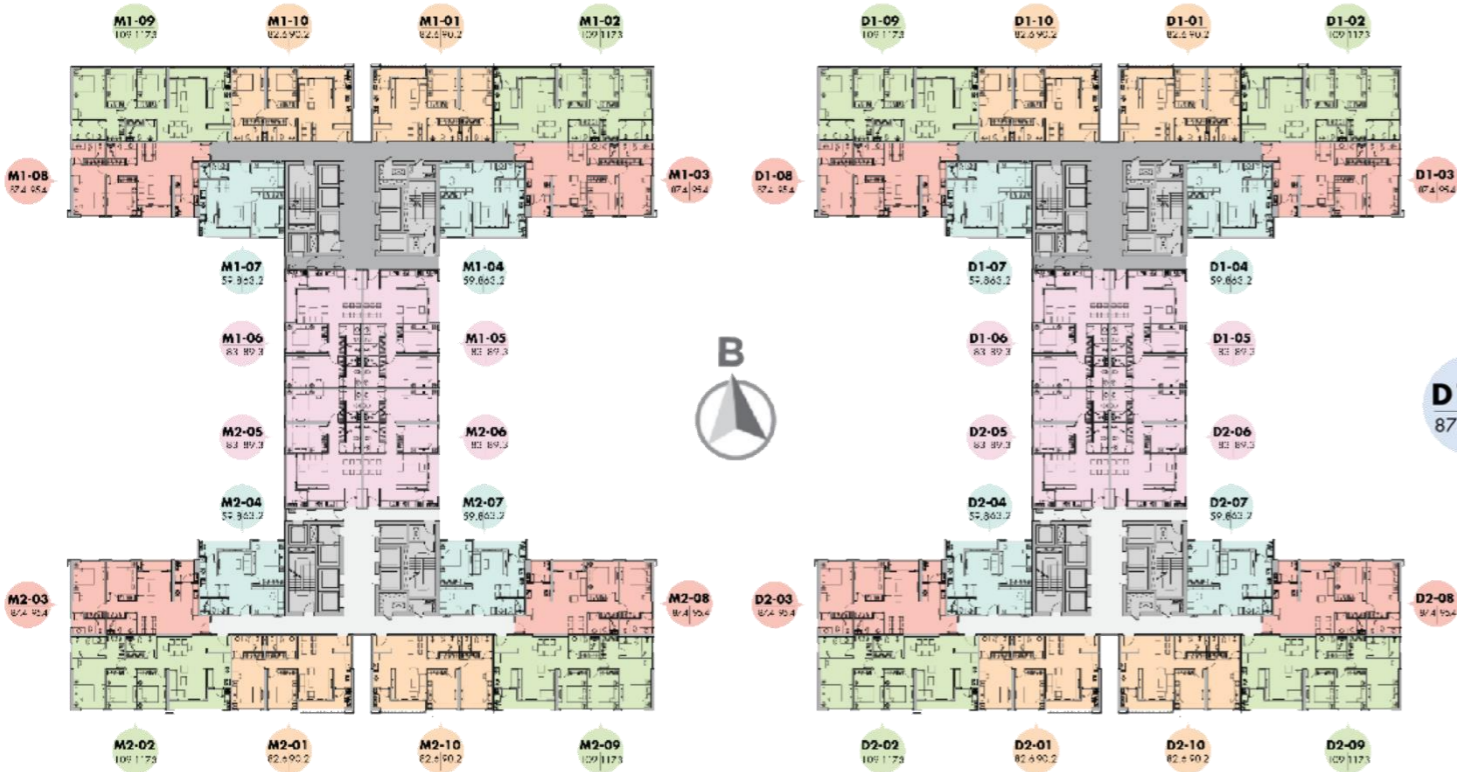


입금 스케줄

6TH ELEMENT 계약금 및 중도금 일정

입금 순서	입금 금액에 따른 지불 비율 (%)	비고
보증금	VND 50,000,000 동/ 세대	DPA 계약서 서명시
1차	APT 값의 25% (VAT 포함)	판매 계약서 서명시 (DPA 계약서 서명 후 7일 이내)
2차	APT 값의 10% (VAT 포함)	판매 계약서 서명 후 15일 이내
3차	APT 값의 10% (VAT 포함)	판매 계약서 서명 후 30일 이내
4차	APT 값의 10% (VAT 포함)	판매 계약서 서명 후 45일 이내
5차	APT 값의 15% (VAT 포함)	판매 계약서 서명 후 60일 이내
6차	APT 값의 25% (VAT 포함), 유지 보수비용 2%	입주 통보 접수시 (HAND OVER) (2019년 09월 30일 예정)
7차	APT 금액의 5% (VAT 포함)	핑크북 발급시 (부동산 권리증)

평면도 <DIAMOND 건물>



D1 -D2

01-10

2 BEDROOMS



상세정보/ DETAILED INFORMATION

층/ FLOOR	07-09	10-35
거실 및 부엌	26.9 m ²	27.1m ²
공통 공간	11.0m ²	10.9m ²
베드룸 1	16.5m ²	16.7m ²
베드룸 2	10.8m ²	11.0m ²
WC1	5.2m ²	5.2m ²
WC2	5.1m ²	5.1m ²
Logia 베란다	6.3m ²	6.6m ²
총 / Total	81.8m²	82.6m²



D1 -D2

02-09

3 BEDROOMS

상세 정보/ DETAILED INFORMATION

층/ FLOOR	07-09	10-35
거실 및 부엌	33.6 m ²	33.9 m ²
공통 공간	12.7 m ²	12.7 m ²
베드룸 1	20.8 m ²	21.2 m ²
베드룸 2	11.3 m ²	11.3 m ²
베드룸 3	10.4 m ²	10.6 m ²
WC1	6 m ²	6.2m ²
WC2	4.8 m ²	4.8 m ²
Logia	8.3 m ²	8.3 m ²
총 / Total	107.9 m²	109 m²



D1 -D2

03-08

2 BEDROOMS



상세 정보/ DETAILED INFORMATION

층/ FLOOR	07-09	10-35
거실 및 부엌	31.6 m ²	32 m ²
공통 공간	11.0 m ²	10.8 m ²
베드룸 1	15.9 m ²	16.4 m ²
베드룸 2	11.2 m ²	11.2 m ²
WC1	4.9 m ²	5.1 m ²
WC2	4.8 m ²	4.8 m ²
Logia 베란다	6.9 m ²	7.1 m ²
총 / Total	86.3 m²	87.4 m²



D1 -D2

04-07

1 BEDROOMS



상세 정보/ DETAILED INFORMATION

층/ FLOOR	07-09	10-35
거실 및 부엌	33.5 m2	33.5 m2
공통 공간	2.3 m2	2.3 m2
베드룸 1	13.7 m2	13.7 m2
WC 1	3.9 m2	3.9 m2
Logia 베란다	6.4 m2	6.4 m2
총 / Total	59.8 m2	59.8 m2



D1 -D2

05-06

2 BEDROOMS



상세 정보/ DETAILED INFORMATION

층/ FLOOR	07-09	10-35
거실 + 부엌	26.9 m ²	27.1 m ²
공통 공간	11.0 m ²	10.9 m ²
베드룸 1	16.5 m ²	16.7 m ²
베드룸 2	10.8 m ²	11.0 m ²
WC1	5.2 m ²	5.2 m ²
WC2	5.1 m ²	5.1 m ²
Logia 베란다	6.3 m ²	6.6 m ²
총 / Total	82.4 m²	83 m²



VNK Investment Consultancy

No.1807, 18th Floor, No. 117 Tran Duy Hung Str, Charmvit Tower, Cau Giay Dist, Ha Noi City



Angelo Yang ID: anhangelo



Joan Nguyen ID: joan4495



Jolie Le ID: minbep94