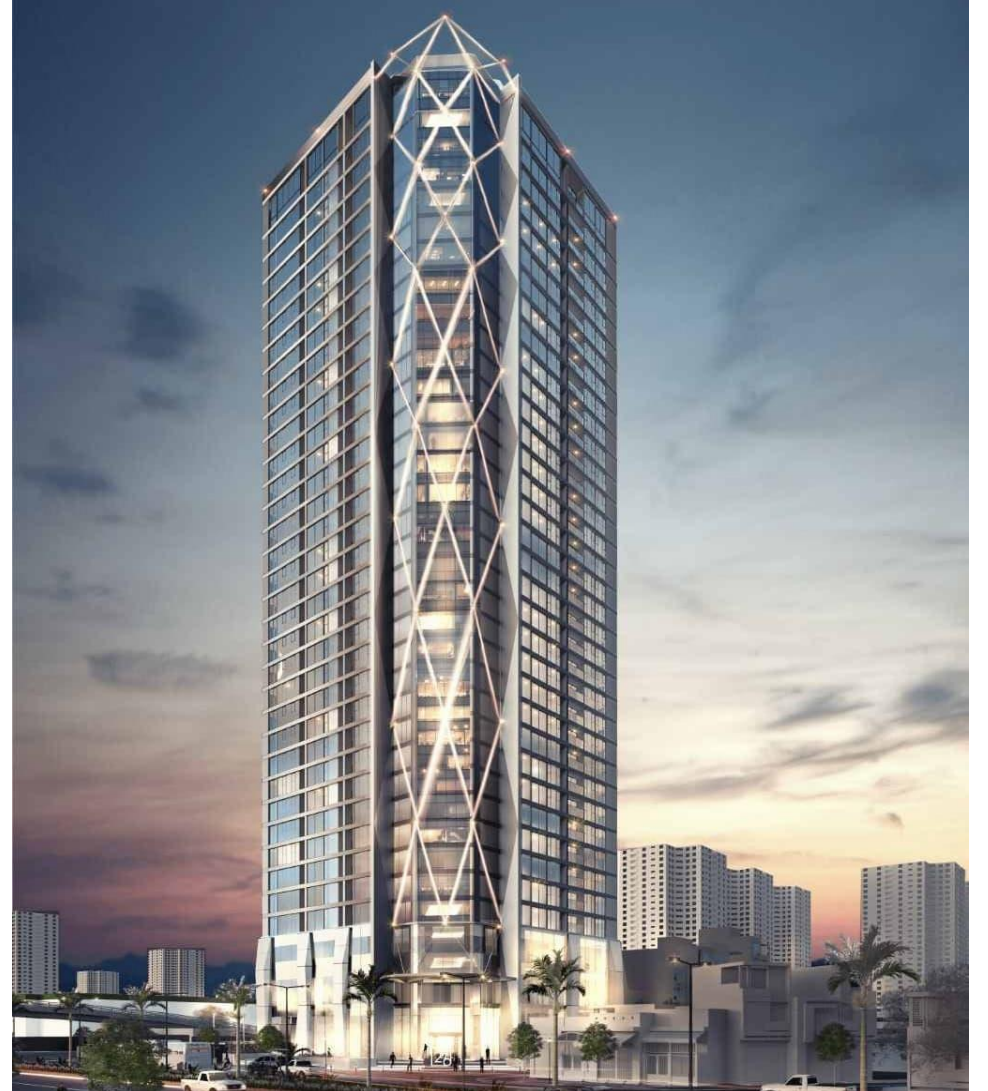


高峰建筑

公寓高峰建筑位于河内以西，位于陈德良维战洪街，与管理区直接连接-外交巴亭，谁也离市中心远大道升龙的主要途径，带3和邻近省份，**高峰建筑**拥有黄金城的最后土地之一。

位置不仅提供了越南的项目超过2个区的交通联系，细分，社区生活，方面接壤，南慈廉和清轩，使**峰会大厦216陈德良维战洪**也位于城市的新行政中心，可以与巴亭区直接竞争-区域不再空置土地。

从它的战略位置，发挥最大的效益，该项目必须正确产生1种产品在高端市场，重点对工程的质量，以及在所有的人力资本投资阶段，从确定概念产品，建筑设计风格，选材精整设备，在建筑的管理和操作的智能技术的应用。通过它，为客户提供了一种生活方式的“乐活”的便利性，舒适性，安全性和最高的性能。



高峰建筑 - SMART LIVING

• 巧妙的设计

优化设计楼宇**高峰建筑**能够使用所有的空间，一个聪明的方式，使用面积与家具AIO组合可最大限度地提高空间利用率，除了采取一切死角的优势，加大对公寓的存储空间。



SMART用户体验

- 项目**高峰建筑**与智能化设计以人为本，放在上面方便用户使用，取出芯片面积，为客户提供生活空间，舒适性和最大的便利。



SMART技术

- 创建作风建设的新公寓新型系统应用技术的智能建筑和智能家居的，为了改善用户体验，帮助该公寓的经营，管理和监督，建设成为容易。



SMART生活方式

智能化设计以人为本，把用户的方便之上，
取出芯片面积，为客户提供一个舒适的生活
空间和最大的方便。



我们的项目

- 项目总面积：2373平方米
- 建筑面积：1186.5平方米
- 建筑密度：50%
- 建筑物的总建筑面积：52217.5平方米
- 浮动地板面积：41527.5平方米
- 地下室面积：10.690平方米
- 从86.4平方米到145.4平方米部分公寓面积：
288个公寓
- 楼层：35层
- 地下室：4包括1层中层楼
- 商业裙房：1-3级
- 公寓楼：4-35级
- 号地下室：5层
- 4官能地下室车库：2373平方米
- 3官能地下室车库：2373平方米
- 官能地下室2车库：2373平方米
- 夹层地下室车库特点：1198平方米
- 地下室1个贸易和服务功能：2373平方米



项目位置

- 在一个项目中的位置而言的价值不仅在于运输环节，也是对基础设施和公用设施周围的可用性 - 为建设不可缺少的因素。
- 不像位于2公里之内的项目，带外3个项目[高峰建筑216陈德良维战洪](#)从能力受益于交通公用事业系统连接，以及与外部发展学校，医院，商业中心，公园和娱乐等西方转移行政中心一直伴随着办公楼A级的发展，仅落后于还剑区。



内部区域设施

- 而不是浪费空间和很少使用或不为居民提供价值公用事业成本-但周边地区也提供了完整的，套型建筑高峰论坛在服务集中投资，效用最实用，完全满足需求和基本客户的愿望，如复杂的健康，药店，洗衣店，社区活动室，花园水生蔬菜等让客人行健康的生活，性能和便利性。内部设施的列表，其中的投资者打算投产项目在租赁的形式或投资如下



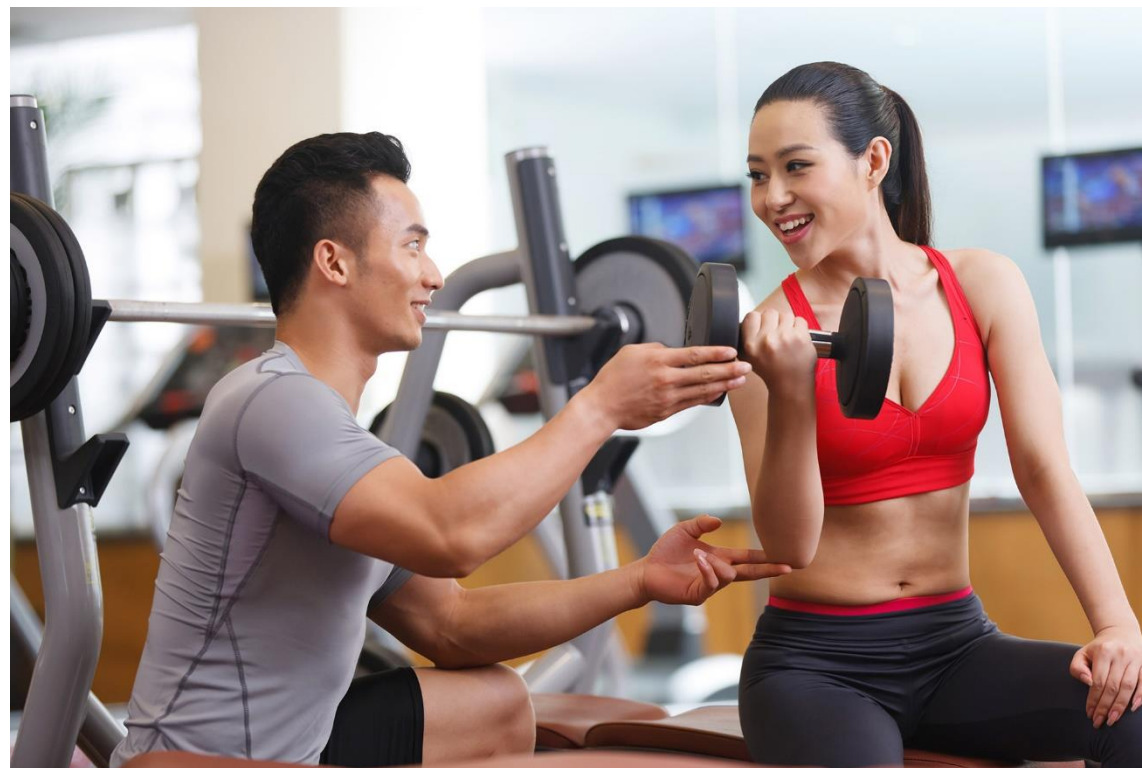
总务

- 全天候24小时礼宾服务
- 多功能厅
- 宴会区
- 放映室
- 图书馆居民
- 入口为残疾人
- 接待厅
- 黄璐（室外）
- 支持服务上门维修
- 消防战士



FITNESS

- 蒸汽室
- 健身房
- 喜马拉雅盐蒸汽室（桑拿浴室）
- 游泳池
- 曝气池
- 瑜伽区
- 美容护理区
- 电子高尔夫



智能功能

- 门禁系统智能
- 智能闭路电视系统
- 智能供暖系统
- 空调系统智能
- WiFi系统覆盖整个建筑

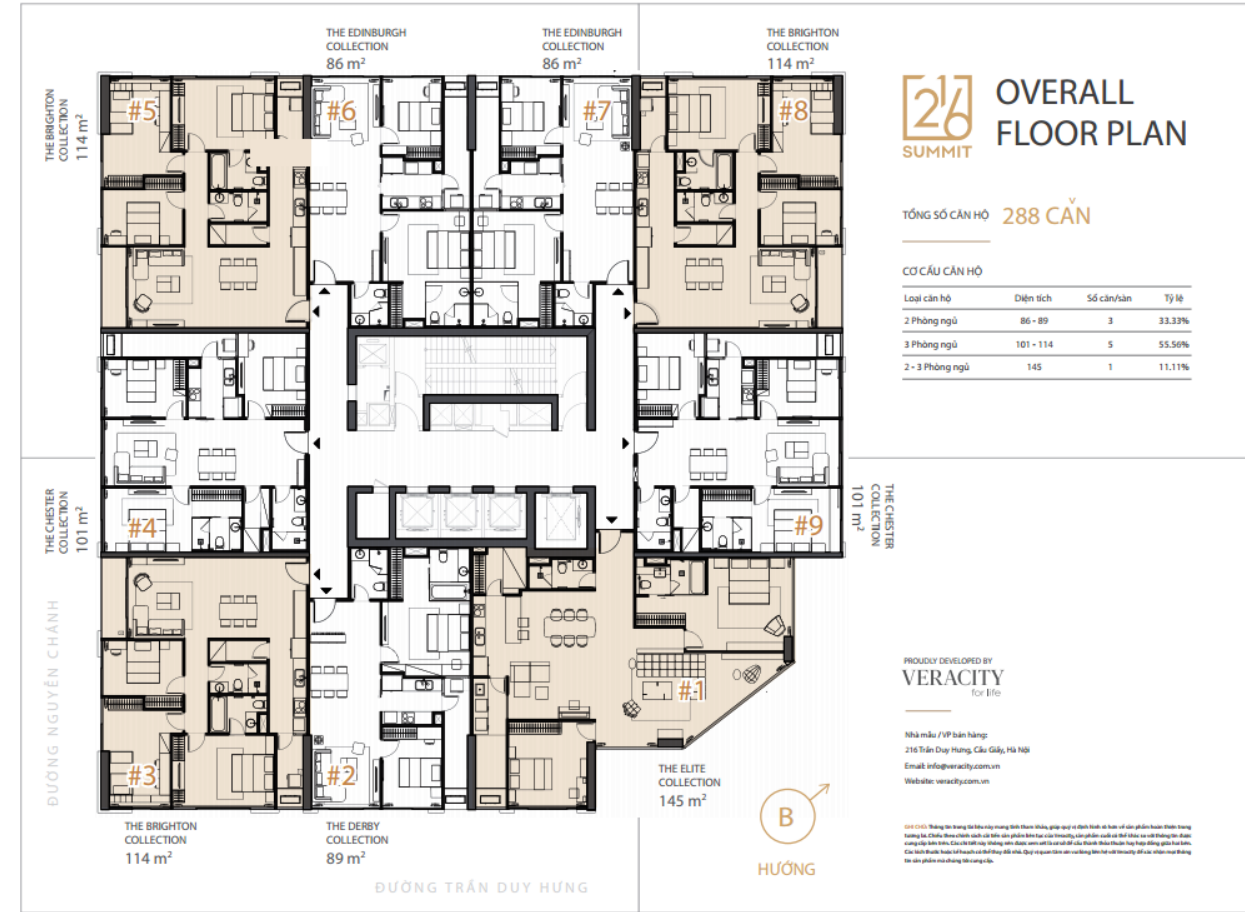
F & P

- 候车室
- 店咖啡+面包
- 餐厅
- 酒吧
- 美食店



该总体规划

- 注：本文档中的信息仅供参考，帮助你在未来完美的造型更好的产品。下的准确性的不断提高产品质量的政策，最终产物可以从上面提供的信息不同。细节不应该被认为是准确的基础上，并不构成双方之间的协议或合同。大小或计划可能变化不大。您有兴趣，请联系准确性的确认，我们提供所有的信息产品。



地板

- 面积：145.4平方米
- 西北
- 霍尔：5,2平方米
- 餐厅：10.5平方米
- 厨房：9.3平方米
- 存储：5.0平方米
- 地块售：9.7平方米
- 多功能空间：12.2平方米
- 起居室：32平方米
- 卧室1：17.9平方米
- WC 1 +更衣室：9.7平方米
- 卧室2：16.4平方米
- WC 2:4, 0平方米

CĂN HỘ A



CĂN A: 145,4 m²
(HƯỚNG TÂY BẮC)

-SÂN: 5,2m²
-P. AN: 10,5m²
-BẾP: 9,9m²
-KHO: 5,0m²
-LÒ GIA: 9,6m²
-KH. ĐA NĂNG: 12,2m²
-P. KHÁCH: 32m²
-P. NGỦ 1: 17,9m²
-WC 1 + THAY ĐỒ: 9,7m²
-P. NGỦ 2: 16,4 m²
-WC 2: 4,0m²

B楼

- 面积: 114.6平方米
- 第1类: 东北方向
- 类型2: 西南
- 第3类: 东北方向
- 霍尔: 2.8平方米
- 厨房: 9.4平方米
- 很多1: 3, 9平方米
- 批售2: 4.1平方米
- 客厅+餐厅: 30.4平方米
- 卧室1: 17.3平方米
- WC 1: 4.1平方米
- 卧室2: 14.7平方米
- 卧室3: 10.3平方米
- 2 WC: 4,1平方米
- 仓库: 2,6平方米

CĂN HỘ B



CĂN B: 114,6m²
LOẠI 1: HƯỚNG ĐÔNG BẮC
LOẠI 2: HƯỚNG TÂY NAM
LOẠI 3: HƯỚNG ĐÔNG BẮC

-SÂN: 2,6m²
-BẾP: 9,4m²
-LÔ GIÀ 1: 3,9m²
-LÔ GIÀ 2: 4,1m²
-KHÁCH + ĂN: 30,4m²
-P. NGỦ 1: 17,3m²
-WC 1: 4,5m²
-P. NGỦ 2: 14,7m²
-P. NGỦ 3: 10,3m²
-WC 2: 4,1m²
-KHÔ: 2,6m²

底板C

- 面积：101.2平方米
- 第1类：东北方向
- 类型2：西南
- 霍尔：5.0平方米
- 厨房：6.5平方米
- 土地出售：7.5平方米
- 客厅+餐厅：25.6平方米
- 卧室1：12.8平方米
- WC 1条+连衣裙：7.0平方米
- 卧室2：12.9平方米
- 卧室3：10.9平方米
- 2 WC：4,9平方米
- 存储：3.3平方米

CĂN HỘ C

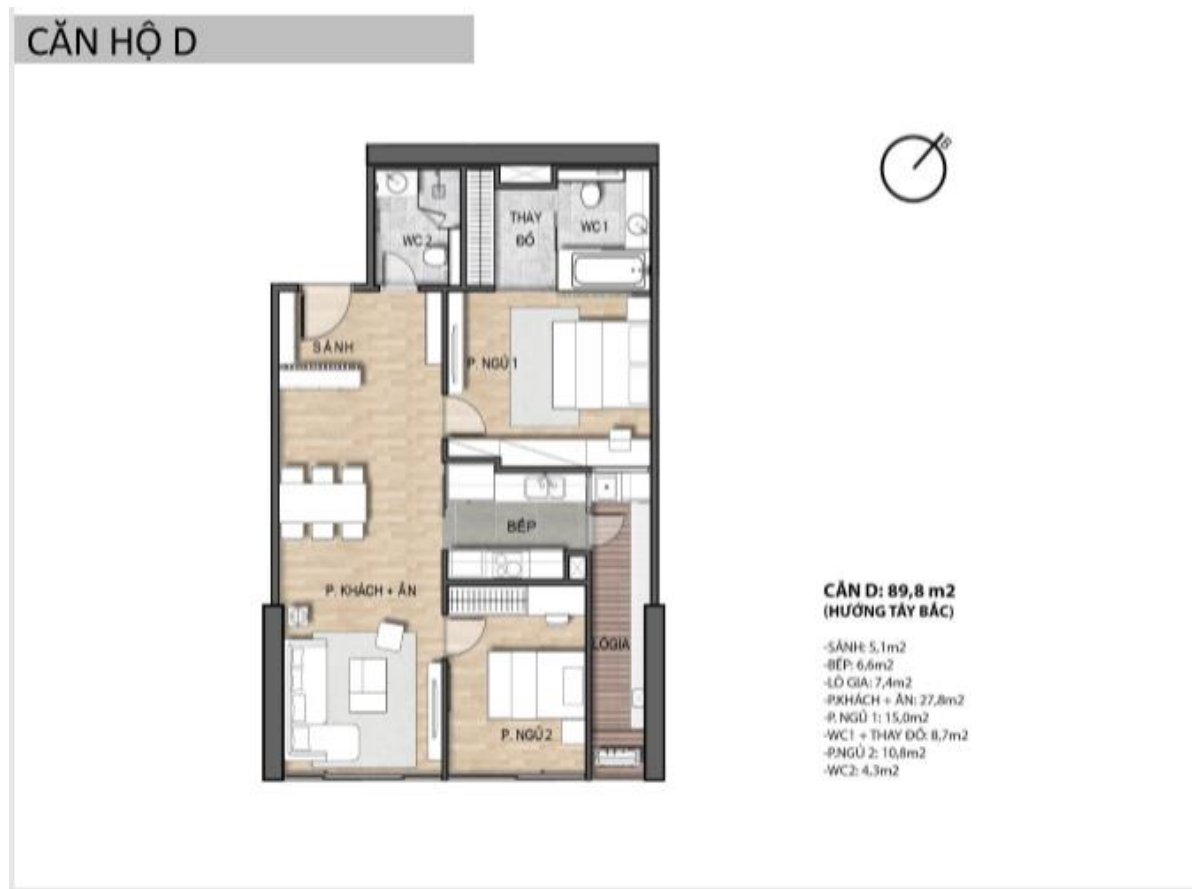


CĂN C: 101,2m²
LOẠI 1: HƯỚNG ĐÔNG BẮC
LOẠI 2: HƯỚNG TÂY NAM

-SÂN: 5,0m²
-BẾP: 6,5m²
-LÒ GIA: 7,5m²
-PHÁCH + ĂN: 25,6m²
-P. NGỦ 1: 12,8m²
-WC1 + THAY ĐÓ: 7,0m²
-P. NGỦ 2: 12,9m²
-P. NGỦ 3: 10,9m²
-WC2: 4,9m²
-KHO: 3,3m²

FLOOR d

- 面积：89.8平方米
- 西北
- 霍尔：5.1平方米
- 厨房：6.6平方米
- 土地出售：7.4平方米
- 客厅+餐厅：27.8平方米
- 卧室1：15，0平方米
- WC 1条+连衣裙：8.7平方米
- 卧室2：10.8平方米
- WC 2：4.3平方米



地板电动

- 面积：86.4平方米
- 方向东南亚
- 霍尔：5.1平方米
- 厨房：6.4平方米
- 土地出售：7.8平方米
- 客厅+餐厅：27.5平方米
- 卧室1：13, 1平方米
- WC 1条+连衣裙：7.7平方米
- 卧室2：11.6平方米
- 2 WC：3,6-平方米

CĂN HỘ E



CĂN E: 86,4 m²
(CÁ 2 LOẠI HƯỚNG ĐÔNG NAM)

-SÂN H: 5,1m²
-BẾP: 6,4m²
-LÒ GIA: 7,8m²
-PKHÁCH + ĂN: 27,5m²
-P. NGỦ 1: 13,1m²
-WC1 + THAY ĐỒ: 7,7m²
-P. NGỦ 2: 11,6m²
-WC2: 3,6m²

峰会高级公寓楼216陈德良维战洪35层，荣登准备移交。

- -项目和畅通的销售突破1阶段
- 头等舱5 *河内
- 提供3年的管理服务费。
- 折扣的公寓的总价值高达6%。
- 价格：45~60万元/平方米（全豪华内饰）。
- 与现代，高层公寓建筑产业峰会设计会给居民口音“乐活”生活类先进实用程序集成。



进度内部的公寓形式高峰建筑维战陈红



进度内部的公寓形式高峰建筑维战陈红



进度内部的公寓形式高峰建筑维战陈红

