

ĐÀO TẠO BÁN HÀNG DỰ ÁN
THE TERRA AN HƯNG

Hà Nội, 31/5/2019

NỘI DUNG TRÌNH BÀY

I. TỔNG QUAN THỊ TRƯỜNG

II. PHÂN TÍCH DỰ ÁN

III. PHÂN TÍCH KHÁCH HÀNG

IV. CHIẾN LƯỢC BÁN HÀNG

V. HỎI ĐÁP

Nguồn cung căn hộ khu vực Hà Đông

	Số lượng DA	Tổng sản lượng	Tồn và chưa bán
Các dự án đã hoàn thành	39	32,669	2,721
Các dự án đang xây dựng	8	20,292	10,251
Các dự án XD trong 2019	3	1,700	1700
Vincity 280ha	58 tòa	45,000	42,500
The Terra An Hưng	3 tòa	1,328	1,328
		100,989	58,500
* Số liệu do VPP tổng hợp tính tới 10/5/2019			



Theo Báo cáo thị trường bất động sản Hà Nội Quý II/2018 của Savills Việt Nam, tổng nguồn cung thị trường biệt thự, liền kề đạt 41,099 căn, tăng 1,7% theo quý và 13,9% theo năm. Trong đó, Quận Hà Đông tiếp tục dẫn đầu và chiếm 24,3% thị phần.

NHỮNG CÔNG TRÌNH LÀM THAY ĐỔI BỘ MẶT THỊ TRƯỜNG HÀ ĐÔNG

- Tuyến bus nhanh BRT được đưa vào hoạt động từ cuối năm 2017
- Nút giao Vạn Phúc - Lê Văn Lương kéo dài
- Hàm chui Đại lộ Thăng Long - Khuất Duy Tiến
- Đường Lê Trọng Tấn - Văn Phú
- Đường sắt trên cao Cát Linh - Hà Đông
- Dự án BT Đường 70 sẽ tái khởi động trong năm 2019

=> Hà Đông trở thành trung tâm hội tụ các dự án bất động sản tầm cỡ



THÔNG TIN DỰ ÁN

- **Tên dự án:** The Terra – An Hưng
- **Địa chỉ:** Khu đô Thị An Hưng, Hà Đông, Hà Nội
- **Chủ đầu tư:** Công ty Cổ phần Đầu tư Văn Phú Invest
- **Tổng diện tích đất:** 35.380m²
- **Diện tích xây dựng:** 16.499m²
- Quy mô:
 - ✓ **Khối thấp tầng:** gồm 166 căn
 - ✓ **Khối cao tầng:** gồm 1328 căn
- **Hình thức sở hữu:** Sổ đỏ lâu dài
- **Dự kiến bàn giao:** Quý 4/2021



CHỦ ĐẦU TƯ VĂN PHÚ INVEST

- Công ty CP Đầu tư Văn Phú – Invest (VPI) là nhà phát triển bất động sản đã có hơn 15 năm kinh nghiệm;
- Các dự án nổi bật: Khu đô thị mới Văn Phú Hà Đông, The Terra Hà Nam, Grandeur Palace Giảng Võ,...
- Văn Phú – Invest đã nhận được nhiều giải thưởng trong nước và quốc tế, như Bằng khen của Thủ tướng Chính phủ cho những đóng góp to lớn trong việc mang lại cuộc sống hạnh phúc, thịnh vượng cho cộng đồng; BCI ASIA TOP 10 năm 2011; BCI Asia Awards năm 2015 dành cho 10 nhà phát triển BĐS hàng đầu Việt Nam, top 50 nhãn hiệu nổi tiếng Việt Nam năm 2017...
- Với mã giao dịch VPI, năm 2018, vốn chủ sở hữu đạt khoảng 2.000 tỷ đồng, mức vốn hóa trên thị trường chứng khoán đã đạt gần 6.800 tỷ đồng và nằm trong top 10 doanh nghiệp BĐS có mức vốn hóa lớn nhất...



CÁC DỰ ÁN VĂN PHÚ INVEST ĐÃ VÀ ĐANG TRIỂN KHAI

Văn Phú Victoria



KĐT Văn Phú



Grandeur Palace
Đình Tiên Hoàng



The Terra Hào Nam



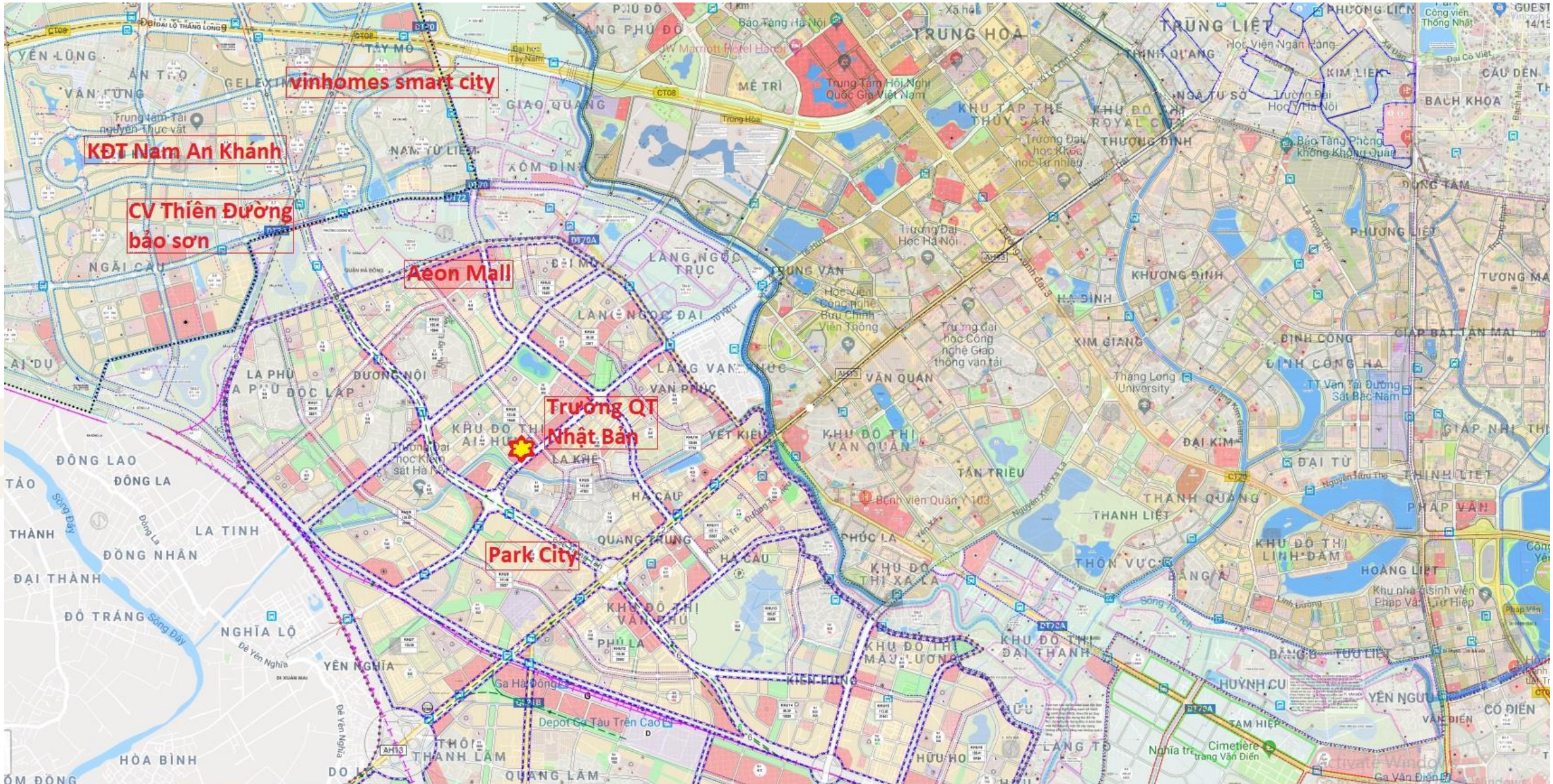
Grandeur Palace
Giảng võ



Grandeur – Phạm Hùng



TRUNG TÂM PHÁT TRIỂN MỚI PHÍA TÂY HÀ NỘI



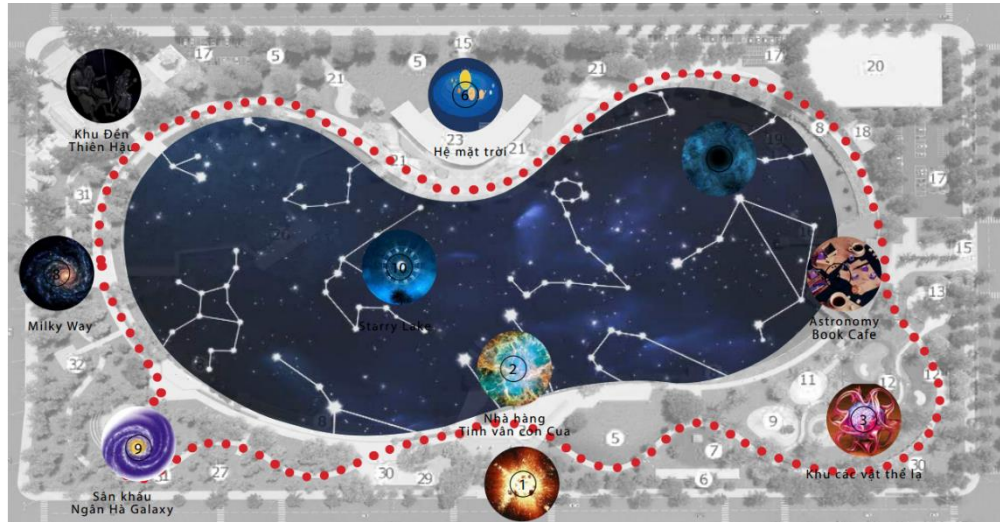
VỊ TRÍ ĐẶC ĐỊA

- **The Terra An Hưng** tọa lạc tại cửa ngõ KĐT An Hưng, mặt đường Tố Hữu, Dương Nội, Hà Đông.
- Từ **The Terra An Hưng**, có thể kết nối dễ dàng tới các vị trí trọng yếu trong thành phố:



Khu An Hưng được coi là “trung tâm mới” của quận Hà Đông

CÔNG VIÊN THIÊN VĂN HỌC MỘT TRONG NHỮNG CÔNG VIÊN ĐẸP NHẤT HÀ NỘI



TIẾN ĐỘ XÂY DỰNG CÔNG VIÊN THIÊN VĂN HỌC



AEON MALL

➤ “Cú hích” cho thị trường BĐS Khu vực



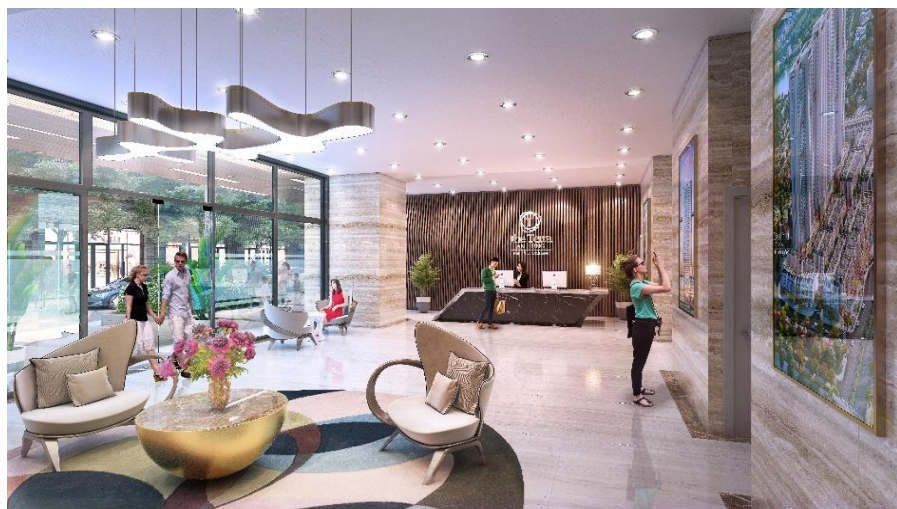
- BĐS KV Sài Đồng tăng giá 80%- 100% trong 3 năm qua.
- BĐS khu vực Dương Nội tăng giá 40% - 50% trong 12 tháng qua.

TIỆN ÍCH NGOẠI KHU

- Trường Quốc Tế Nhật Bản, cùng với siêu thị Nhật Aeon Mall tạo ra 1 hệ sinh thái toàn diện cho Cư dân Quốc tế, đặc biệt là người nhật bản
- Thiên Đường Bảo Sơn là 1 trong những Công viên giải trí lớn nhất và nổi tiếng nhất Hà Nội những năm qua
- Ga Tàu điện và tuyến BRT đảm bảo kết nối công cộng tới tất cả các khu vực trung tâm khác của Hà Nội



TIỆN ÍCH NỘI KHU ĐẲNG CẤP, ĐỒNG BỘ



MẶT BẰNG TIỆN ÍCH

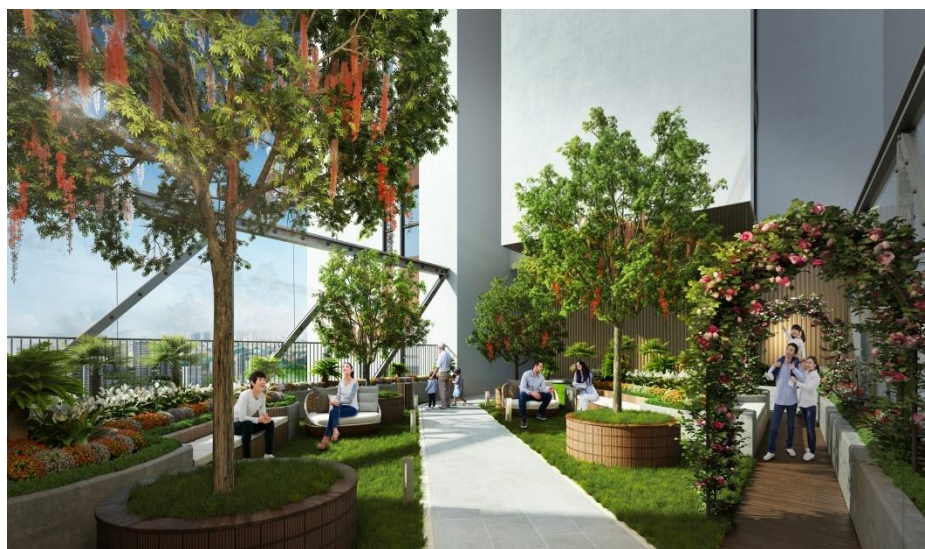
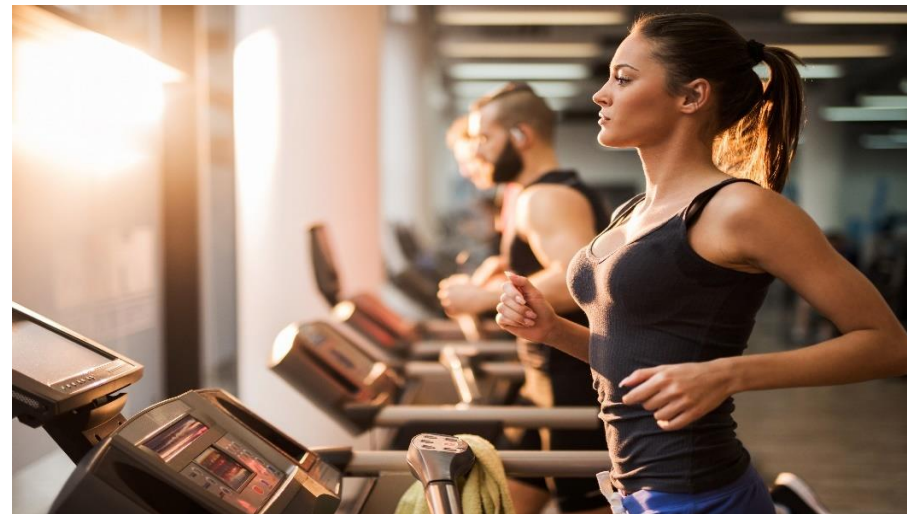


- | | | | | | | | |
|---|-------------------------------|----|------------------------------------|----|-----------------------------------|----|-------------------------------|
| 1 | Quảng trường nghệ thuật | 9 | Hầm đỗ xe B1, B2 | 17 | Phòng khách cao cấp - Lounge (T5) | 25 | Phòng tắm trắng (T5) |
| 2 | Sàn phun nước | 10 | Tầng đỗ xe nổi T2, T3, T4 (V1, V2) | 18 | Thư viện cộng đồng (T5) | 26 | Phòng tập Gym (T5) |
| 3 | Vườn hoa | 11 | Cửa hàng tiện ích (T1) | 19 | Bar Coffee (T5) | 27 | Phòng tập Yoga (T5) |
| 4 | Không gian cảnh quan cây xanh | 12 | Nhà hàng, shop thời trang (T1) | 20 | Vườn vọng cảnh (T5) | 28 | Vườn tâm tình (T5) |
| 5 | Đồi cây xanh | 13 | Kids kingdom (T4) | 21 | Bể bơi bốn mùa (T5) | 29 | Phòng lánh nạn (T13, T 33) |
| 6 | Dốc lên cho người khuyết tật | 14 | Phòng sinh hoạt cộng đồng (T4) | 22 | Bể vầy trẻ em (T5) | 30 | Cầu kính (T33) |
| 7 | Đường dạo bộ | 15 | Phòng khiêu vũ (T4) | 23 | Khu xông hơi (T5) | 31 | Vườn nướng BBQ (T5, tầng mái) |
| 8 | Nhà trẻ (T1, T2, T3) | 16 | Sân chơi trẻ em (T5) | 24 | Bể sục (T5) | 32 | Vườn thượng uyển |

PHÂN TÍCH DỰ ÁN

➤ Tiện ích đặc quyền tại tầng 5 cho cư dân

- Bể bơi 4 mùa
- Bể vầy trẻ em
- Các phòng xông hơi
- Bể sục
- Phòng khách cao cấp
- Thư viện miễn phí
- Sân chơi trẻ em
- Công viên cây xanh
- Phòng tập Gym
- Phòng tập Yoga
- Các câu lạc bộ cư dân
- Bar Coffee



II. PHÂN TÍCH SẢN PHẨM

1328 CĂN HỘ CAO CẤP

- 03 tòa chung cư cao 45 tầng: Tháp V1, V2, V3
- **Từ tầng 1 đến 5:** Khối đế thương mại, sảnh cư dân, nhà trẻ, bãi để xe ô tô, nhà sinh hoạt cộng đồng.
- **Tầng 5:** Không gian tiện ích gồm bể bơi 4 mùa, phòng xông hơi, phòng gym cao cấp, kinder garden, khu vui chơi trong nhà, phòng đọc sách, sảnh lounge, sân chơi trẻ em ngoài trời...
- **Từ tầng 6 – 45:** Khu căn hộ cao cấp với an ninh 3 lớp...
- **Tầng 13 & 33:** không gian cứu hộ thoát hiểm
- **Tầng mái:** Tiện ích đặc quyền cư dân: Vườn thượng uyển, vườn nướng BBQ



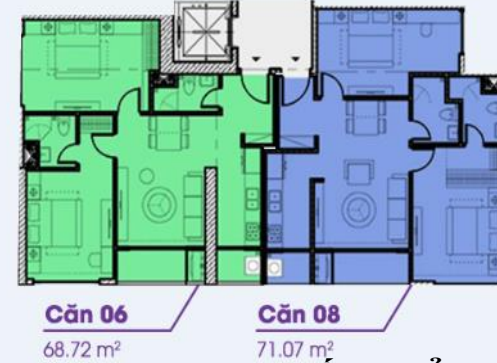
CƠ CẤU SẢN PHẨM

MẶT BẰNG ĐIỂN HÌNH THÁP V3

MBĐH 6 - 38 (trừ 13 & 33)



MBĐH 39 - 45



CƠ CẤU SẢN PHẨM

Tổng số 1,328 căn hộ

Diện tích: 65.11 đến 135.19m²

Thang máy: 07 thang + 1 Rác

2PN: 522 ; 3PN:707; 4PN: 99

- Thiết kế hiện đại, tối đa hóa không gian sử dụng CH
- Diện tích logia vừa đủ
- Hành lang 1,8m – 2,4m
- Thang rác riêng ngay cạnh khoang rác

STT	Loại Căn	PHÒNG NGỦ	Diện Tích m ²		TỔNG SỐ CĂN HỘ	TỶ LỆ SẢN PHẨM
1	2 PN thường	2	74.3 – 74.8	2	480	39.31%
2	2 PN tách	2	65.5	2	21	
3	2 PN tách	2	71.4	2	21	
4	3 Phòng ngủ	3	88.8 – 89.2	2	467	53.24%
5	Căn 3.5 PN	3.5	96.6	2	240	
6	Căn Dual-Key	4	140.8	4	99	7.45%

TIÊU CHUẨN BÀN GIAO

TT	CÁC HẠNG MỤC	MÔ TẢ VẬT LIỆU CƠ BẢN SỬ DỤNG
I	Cửa và phụ kiện	
1	Cửa chính	Cửa gỗ công nghiệp/cửa thép chống cháy sơn vân gỗ, sản phẩm của các nhà cung cấp có uy tín tại Việt Nam hoặc nhập khẩu.
2	Cửa thông phòng, cửa phòng ngủ và khu vệ sinh.	Cửa gỗ công nghiệp, sản phẩm của các nhà cung cấp có uy tín tại Việt Nam hoặc nhập khẩu.
3	Cửa sổ, cửa đi ra ban công logia, vách kính bao ngoài căn hộ.	Cửa, vách nhôm kính sử dụng cửa Eurowindow, Ngọc Diệp, Phi Kha hoặc tương đương.
4	Khóa cửa chính	Khóa cửa vân tay, mã số, chia cơ của Samsung, Adel, Be-Tech, KinLong hoặc tương đương.
5	Khóa cửa thông phòng, cửa phòng ngủ và cửa vệ sinh.	Khóa cơ cỡ trung, tay gạt, 1 bên chia 1 bên chốt vận.
II	Phòng khách	
1	Trần	Không trát, lắp đặt hệ trần Thạch cao, khung xương chìm Vĩnh Tường, Thanh Bình hoặc tương đương; Bả, sơn lót, sơn phủ nội thất màu sáng của Jotun, Dulux, Nippon hoặc tương đương.
2	Tường	Bả, sơn lót, sơn phủ nội thất màu sáng; Sản phẩm thương hiệu của Jotun, Dulux, Nippon hoặc tương đương.
3	Sàn	Gỗ công nghiệp loại tốt dày 12mm, chống nước, chống xước.
4	Điều hòa phòng khách	Điều hòa loại Multi cửa gió âm trần hoặc cassette. Sản phẩm của các thương hiệu có uy tín như Samsung, LG, Mitsubishi hoặc tương đương.
III	Phòng ngủ	
1	Trần	Không trát, lắp đặt hệ trần Thạch cao, khung xương chìm Vĩnh Tường, Thanh Bình hoặc tương đương; Bả, sơn lót, sơn phủ nội thất màu sáng của Jotun, Dulux, Nippon hoặc tương đương.
2	Tường	Bả, sơn lót, sơn phủ nội thất màu sáng; Sản phẩm thương hiệu của Jotun, Dulux, Nippon hoặc tương đương.



TIÊU CHUẨN BÀN GIAO

TT	CÁC HẠNG MỤC	MÔ TẢ VẬT LIỆU CƠ BẢN SỬ DỤNG
3	Sàn	Gỗ công nghiệp loại tốt dày 12mm, chống nước, chống xước.
4	Điều hòa phòng ngủ	Điều hòa loại Multi cửa gió âm trần hoặc cassette. Sản phẩm của các thương hiệu có uy tín như Samsung, LG, Mitsubishi hoặc tương đương.
IV	Phòng bếp	
1	Trần	Không trát, lắp đặt hệ trần Thạch cao, khung xương chìm Vĩnh Tường, Thanh Bình hoặc tương đương; Bá, sơn lót, sơn phủ nội thất màu sáng của Jotun, Dulux, Nippon hoặc tương đương.
2	Tường	Bá, sơn lót, sơn phủ nội thất màu sáng; Sản phẩm thương hiệu của Jotun, Dulux, Nippon hoặc tương đương.
3	Sàn	Gỗ công nghiệp loại tốt dày 12mm, chống nước, chống xước. Khu vực đặt tủ bếp láng vữa xi măng tạo phẳng.
V	Phòng vệ sinh	
1	Trần	Thạch cao chống ẩm, khung xương Vĩnh Tường, Thanh Bình hoặc tương đương; Bá, sơn lót, sơn phủ của Jotun, Dulux, Nippon hoặc tương đương.
2	Tường	Óp gạch Ceramic hoặc Porcelain, loại A1; Sản phẩm thương hiệu Prime, Taicera, Viglacera hoặc tương đương.
3	Sàn	Lát gạch Ceramic, Porcelain, loại A1; Sản phẩm thương hiệu Prime, Taicera, Viglacera hoặc tương đương.
4	Thiết bị vệ sinh	
4.1	Xí bệt, Lavabo ,vòi chậu LAVABO, sen tắm, vòi xịt WC.	Sản phẩm của các thương hiệu có uy tín như Toto, Inax, American Standard hoặc tương đương.
4.2	Phụ kiện khu vệ sinh	Phụ kiện đồng bộ cao cấp, sang trọng.
4.3	Vách kính tắm	Vách tắm bằng kính cường lực cao cấp, phụ kiện vách tắm đồng bộ bằng Inox 304.
4.4	Bình nóng lạnh	Ferroli, Ariston, Picezza hoặc tương đương.

VI	Ban công, logia	
1	Trần	Trát, sơn lót, sơn phủ nội thất màu sáng; Sản phẩm thương hiệu của Jotun, Dulux, Nippon hoặc tương đương.
2	Tường	Trát, sơn lót, sơn phủ nội thất màu sáng; Sản phẩm thương hiệu của Jotun, Dulux, Nippon hoặc tương đương.
3	Sàn	Lát gạch Ceramic, Porcelain, loại A1; Sản phẩm thương hiệu Prime, Taicera, Viglacera hoặc tương đương.
4	Lan can	Lan can sắt sơn tĩnh điện, thiết kế sang trọng, sơn màu sắc theo thiết kế.
V	Thiết bị cơ điện	
1	Chuông cửa	Chuông hình Panasonic, Samsung, Kocom hoặc tương đương.
2	Điện thoại, truyền hình cáp, internet.	Ó cắm, đầu cắm + công tắc Uten, Simon, ART DNA hoặc tương đương.
3	Đèn chiếu sáng	Đèn LED nhập khẩu hoặc sản phẩm của các nhà cung cấp có uy tín tại Việt Nam.
4	Ó cắm, công tắc điện	Ó cắm, đầu cắm + công tắc Uten, Simon, ART DNA hoặc tương đương.
5	Dây cáp điện, tủ điện căn hộ, thiết bị đóng cắt.	Thương hiệu Taya, Lioa, Cadisun hoặc tương đương.
6	Đầu báo cháy	Hochiki, Nohmi, Siemens hoặc tương đương.
7	Ống cấp nước, van khóa tổng, van khóa nhánh, vòi cấp nước máy giặt, vòi rửa tay.	Ống PPR và phụ kiện: Sản phẩm thương hiệu Tiên Phong, Dekko, Europipe hoặc tương đương.
8	Ống thoát nước, ga thoát sàn (ban công, logia, phòng WC).	Ống u.PVC và phụ kiện: Sản phẩm thương hiệu Tiên Phong, Dekko, Europipe hoặc tương đương.

MẪU CĂN HỘ ĐIỂN HÌNH



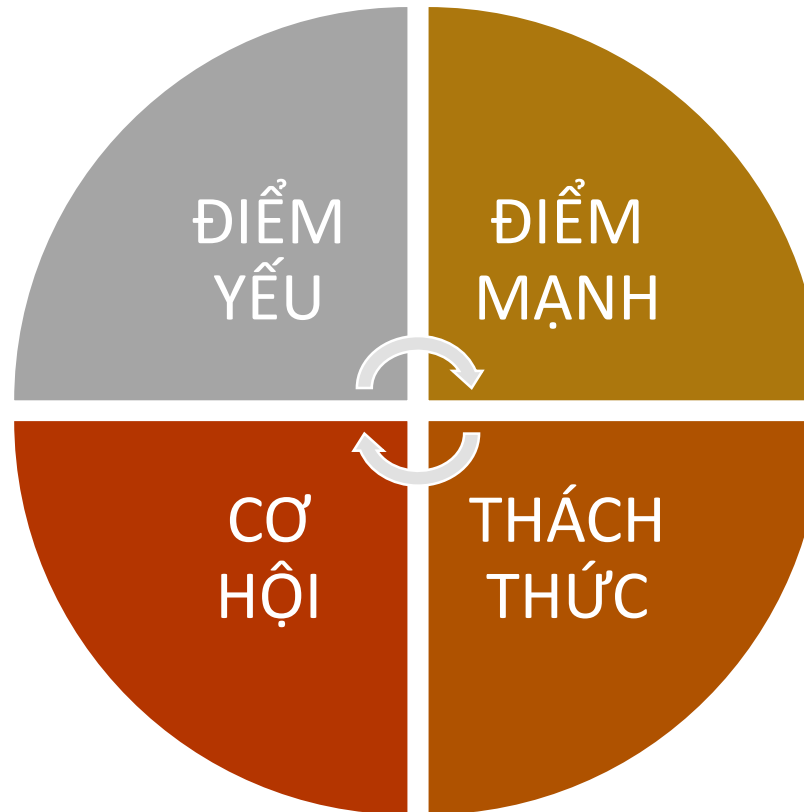
MẪU CĂN HỘ ĐIỂN HÌNH



PHÂN TÍCH S.W.O.T

1. KĐT mới, xa trung tâm
2. Tắc đường
3. Nguồn cung căn hộ trong khu vực lớn
4. Khả năng hấp thụ của thị trường đang chậm

1. Là dự án mở bán mới đầu tiên tại khu vực trong năm 2019
2. Tập khách hàng mục tiêu gọn, phạm vi hẹp.



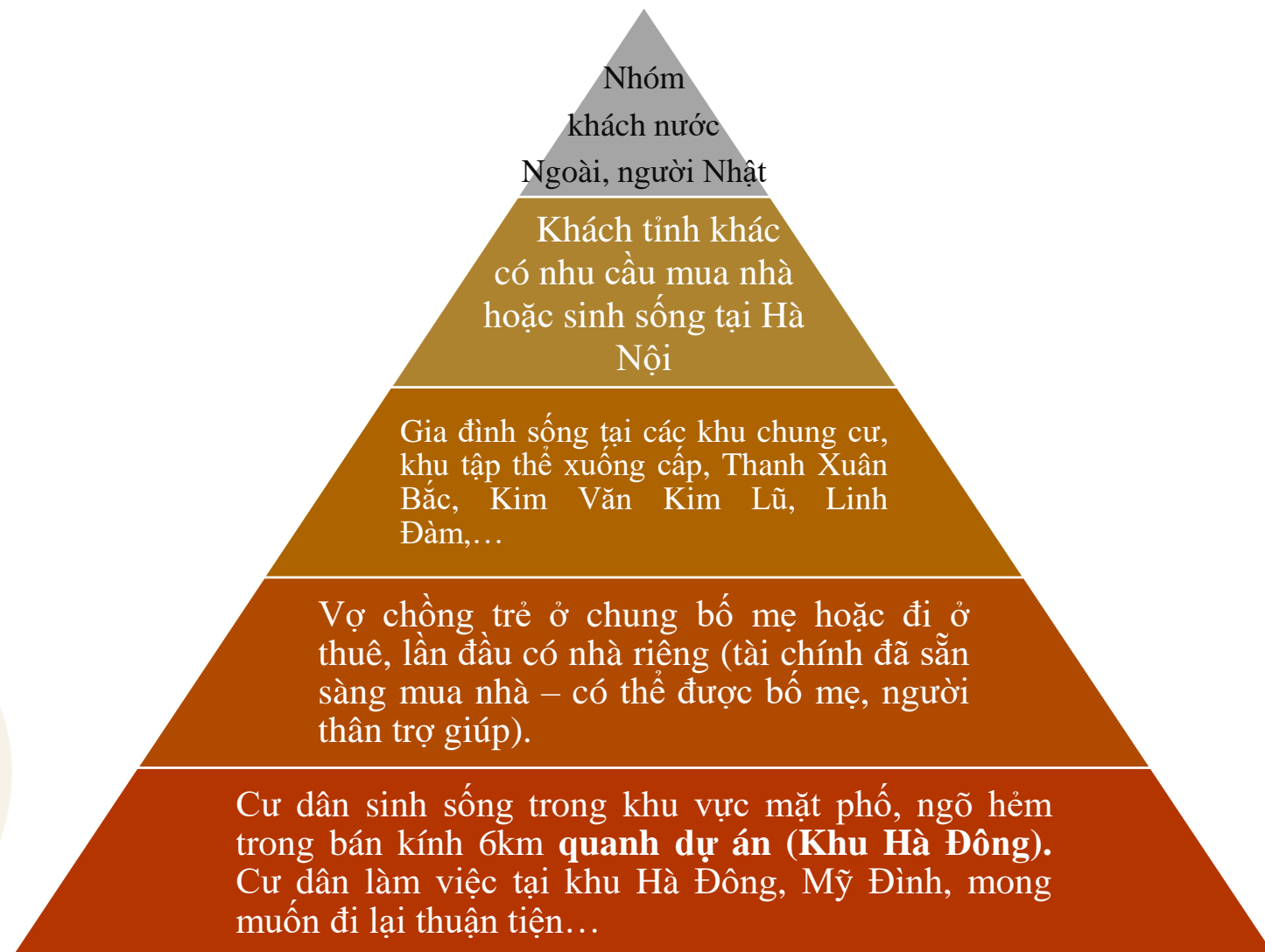
1. Vị trí đẹp nhất khu Dương Nội
2. Thuận tiện giao thông, yên tĩnh, không khói bụi do không sát mặt đường.
3. Tiềm ích nội khu đẳng cấp nhất so với các chung cư cùng phân khúc trong khu vực
4. Danh mục bàn giao vượt trội
5. Giá hấp dẫn

1. Tâm lý ngại đường xa, tắc đường của khách
2. Lượng căn hộ 3,4 ngủ nhiều
3. Cạnh tranh sale khốc liệt

KHU VỰC TRỌNG TÂM KHAI THÁC KHÁCH HÀNG



ĐỐI TƯỢNG KHÁCH HÀNG MỤC TIÊU

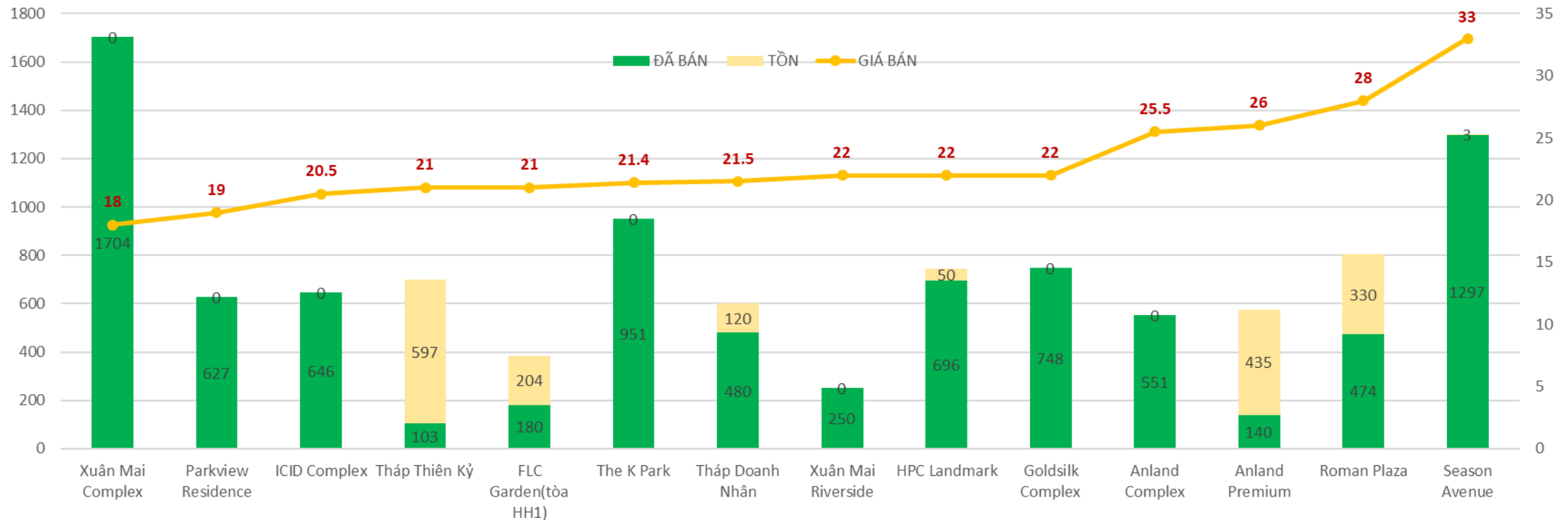


PHÂN TÍCH ĐỐI THỦ CẠNH TRANH

STT	DỰ ÁN	CHỦ ĐẦU TƯ	CƠ CẤU DIỆN TÍCH	SỐ LƯỢNG SP (căn)	HIỆN TRẠNG DỰ ÁN	TỶ LỆ HẤP THỤ	ĐƠN GIÁ (tr/m ²)	CHÍNH SÁCH BÁN HÀNG
1	Chung cư Anland 2 (KĐT Dương Nội, Nam Cường)	Tập đoàn Nam Cường	Diện tích lô đất: 7.259 m ² Mật độ xây dựng: 35% Quy mô công trình: 25 tầng nổi và 2 tầng hầm	557	QII/2020 nhận nhà	70%	26,4 - 32	-Mua nhà rước lộc vàng (tặng 1 cây vàng trị giá 36 triệu đồng) -Chính sách khách hàng thân thiết -Tặng gói tiểu cảnh ban công trị giá 15 triệu -Tặng gói Smart Home tương đương 35% tổng giá trị căn hộ -Chính sách hỗ trợ vay vốn và chiết khấu thanh toán sớm
2	SAMSORA PREMIER 105 Chu Văn An	Công ty Cổ phần Đầu tư Sài Gòn – Hà Nội	Diện tích đất xây dựng công trình: 5.985m ² Diện tích xây dựng: 2.600m ² Tầng cao công trình: 37 tầng (tầng 37 là tầng kỹ thuật) Tổng số tầng căn hộ: 29 tầng .Tổng số căn hộ: 696 căn. Diện tích căn hộ từ: 58.9 m ² đến 90.5 m ²	696	Đang hoàn thiện	80%	22.7 - 27.4	-Tặng 1 chuyến du lịch Nhật Bản cho 2 người trị giá 60 triệu khi đặt mua căn hộ 2pn -Tặng xe SH trị giá 85 triệu khi đặt mua căn hộ 3pn -Hỗ trợ lãi suất 0% trong 7 tháng kể từ thời điểm giải ngân đầu tiên tối đa 65% giá trị căn hộ -Chiết khấu thanh toán sớm
3	Tổ hợp chung cư Roman Tower - Đường Tố Hữu	Hải Phát	Tổng diện tích đất: 35.889m ² o Mật độ xây dựng: 37% o Diện tích Khu căn hộ: 12.468,2m ²	804	Dự kiến Quý III/2019 bàn giao	80%	25 - 29	-Hỗ trợ lãi suất 0% đối với tối đa 70% giá trị căn hộ trong 12 tháng -Chiết khấu 8% tổng giá trị hợp đồng đối với khách hàng không sử dụng gói hỗ trợ lãi suất -Chính sách quà tặng: Gói tập VIP giá trị 48,9-97,8 triệu đồng/giao dịch thành công -Tặng phần quà trị giá 50 triệu đồng đối với căn hộ 2pn và 80 triệu đối với căn hộ 3,4 pn

PHÂN TÍCH ĐỐI THỦ CẠNH TRANH

4	HaTay Millennium Quang Trung – Chu Văn An	Công ty TSQ Việt Nam	Diện tích đất 5.600m2 Chiều cao 44 tầng nổi và 3 tầng hầm Tổ hợp 2 khối tháp thông nhau	683	Dự kiến QIII/2020 bàn giao	25%	23,7 - 27,8	<ul style="list-style-type: none"> -Chiết khấu thanh toán sớm -Chiết khấu 1,5% giá trị căn hộ trước thuế và phí bảo trì đối với khách hàng mua 3 căn hộ trở lên hoặc 3 khách hàng cùng huyết thống -Hỗ trợ lãi suất 0% đến khi bàn giao nhà, tổng giá trị vay tới 70% giá trị hợp đồng
5	Thăng Long Capital Lô đất HH1, Khu đô thị Nam An Khánh, Hoài Đức	Công ty CP đầu tư kinh doanh và Phát triển hạ tầng KCN Phúc Hà	Diện tích 61 - 96 m2, tòa tháp cao 35 tầng	540	Đang xây dựng đến tầng 20, dự kiến QIII/2020 bàn giao	45%	17 - 20	<ul style="list-style-type: none"> -Hỗ trợ vay vốn với lãi suất 0% của 40% giá trị căn hộ trong 18 tháng; -Ân hạn nợ gốc 12 tháng -Hỗ trợ giải ngân tối đa 70% giá trị căn hộ, thời gian vay 20 năm -Chiết khấu 3% giá trị căn hộ trước thuế đối với khách hàng không vay vốn -Khách nộp tiền trước hạn được chiết khấu 12%
6	Vinhomes Smart City Tây Mỗ, Đại Mỗ - Nam Từ Liêm	Vingroup	280 ha, 58 tòa, 27 - 76 m2	45000	Đang xây dựng, đã mở bán 5 tòa	6%	32 - 35	<ul style="list-style-type: none"> -Chiết khấu 2% giá trị căn hộ theo phương thức thanh toán theo tiến độ -Chiết khấu thanh toán sớm: chiết khấu 8%/năm/khoản tiền và số ngày thanh toán trước hạn -Chính sách hỗ trợ vay vốn ngân hàng lên tới 70% giá trị căn hộ được hưởng lãi suất 0% kể từ ngày giải ngân nhưng không muộn hơn 31/2020; Miễn phí trả nợ trước hạn trong thời gian hỗ trợ lãi suất



❖ Thị trường khu vực lân cận có rất nhiều dự án đang triển khai, trong đó có những dự án như Roman Plaza với hơn 800 CH, Anland Premium với hơn 500 CH, Tháp Thiên niên Kỷ có tổng số 700 CH, Tháp Doanh Nhân hơn 600 căn hộ... Giá bán các dự án lân cận giao động từ 18tr/m² – 33tr/m².

- Với tổng số hơn 10.000 căn hộ trong vòng bán kính 3km -5km quanh dự án sẽ là đối tượng cạnh tranh trực tiếp với sản phẩm của dự án. Trong đó, có khoảng 8000 căn hộ đã bán và còn khoảng gần 2000 căn chưa bán. Sắp tới gần khu vực dự án có thêm sản phẩm cạnh tranh là PCC1 Triệu Khúc với tổng số gần 500 căn hộ sẽ được ra hàng trong tháng 5 này.

2. CHIẾN LƯỢC MARKETING ĐA KÊNH



KEY SELLING POINT

- 1 VỊ TRÍ ĐẸP, MỘT BƯỚC TỚI HỒ - CÔNG VIÊN**
- 2 QUẦN THỂ QUY MÔ, ĐẸP NHẤT KHU VỰC LÊ VĂN LƯƠNG – TỐ HỮU**
- 3 CHỦ ĐẦU TƯ UY TÍN VĂN PHÚ INVEST**
- 4 GIÁ CẠNH TRANH SO VỚI CÁC DỰ ÁN TRONG KHU VỰC**
- 5 THIẾT KẾ CĂN HỘ THÔNG MINH, TẦM NHÌN ĐẸP**
- 6 MẬT ĐỘ CĂN HỘ THẤP 11-12 CĂN/TẦNG + 7 THANG MÁY**
- 7 HẠ TẦNG GIAO THÔNG + KHU DÂN CƯ SÂM UẤT**
- 8 TIỆN ÍCH ĐA DẠNG, CAO CẤP. ĐẶC BIỆT CHÚ TRỌNG AN TOÀN PCCC**

CHÍNH SÁCH BÁN HÀNG CHUNG

Tiền Độ đóng tiền chung

- Đặt cọc 50 triệu/1sp
- Nộp 15% ký HĐMB (*7 ngày sau khi xác nhận cọc*)
- Nộp 15% Sau 2 tháng (*25/8/19*)
- Nộp 10% Sau 2 tháng (*25/10/19*)
- Nộp 10% sau 2 tháng (*25/12/19*)
- Nộp 45% khi nhận nhà (*Quý 4/2019*)
- Nộp 5% khi nhận sổ đỏ

Chính Sách Ngân Hàng (*áp dụng với Vietcom Bank và Ngân hàng Quân Đội*)

- Khách Nộp 15% khi ký HĐMB
- Nộp 10% (Trước 25/8/19)
- Ngân hàng giải ngân 70% miễn lãi tới khi nhận nhà

CÁC HÀNH VI BỊ NGHIÊM CẤM

- Cắt máu: hành vi vô đạo đức của nghề Tư vấn BĐS => Phạt mất hoa hồng cả Sale và Đại lý
- Trùng khách → Tính cho người và Đại lý chốt khách, trừ khi có thỏa thuận trước và có bằng chứng.
- Cung cấp thông tin Sai → Phạt Đại lý.
- Dùng ấn phẩm truyền thông không được phê duyệt → Phạt Đại lý.
- Tranh giành khách, cố ý cướp khách → Phạt Đại lý, cấm sale bán dự án.
- Ấu đả tại dự án → Cấm bán hàng vĩnh viễn.



HỎI ĐÁP





*Chúc tất cả anh chị em ra quân thuận lợi,
bán hàng thần tốc!*