



TÂY HỒ RIVERVIEW
Present by **VNKIC**

VNK Investment
Consultancy

OVERVIEW

- Investor: Phu Thuong Phu Thuong Investment Joint Stock Company
- Developer: G5 Real Estate Investment and Management JSC, Lac Hong Investment Joint Stock Company
- Location: No. 2 Thuong Thuy Street, Phu Thuong Ward, Tay Ho District, Hanoi City
- Total land area: 3,241.8 m²
- Construction area: 1,515 m².
- Legalization:
 - Already have a sales license
 - Ownership: Freehold for Vietnamese, 50 years and another 50 years of extension for foreigner

PROJECT SCALE

- Number of apartment : 224 unit
- Area from 55.43 m²-99.57 m², (2-3 bedrooms)

PRIME LOCATION



• **Tây Hồ Riverview** own a prime location with 2 fronts, An Duong Vuong Street and Thuong Thuy Street, adjacent to Ciputra International urban area and Ngoai Giao Doan urban area - new diplomatic area of the city, high-class urban area of the West of West Lake

• Project is located on a 40m connecting road between Nhat Tan Bridge and Thang Long Bridge, connect Ring road 2 and Ringroad 3, convenient to go to all areas of the city, 300m away from Nam Thang Long skytrain => Easy to travel to ancient town

• **NEARBY AREA**

- Ancient Town
- Ciputra urban area
- Ngoai Giao Doan urban Area
- Tay Ho Tay urban area
- Noi Bai airport
- ...

INTERNAL FACILITY



Phối cảnh sân vườn tầng 1

INTERNAL FACILITY



INTERNAL FACILITY



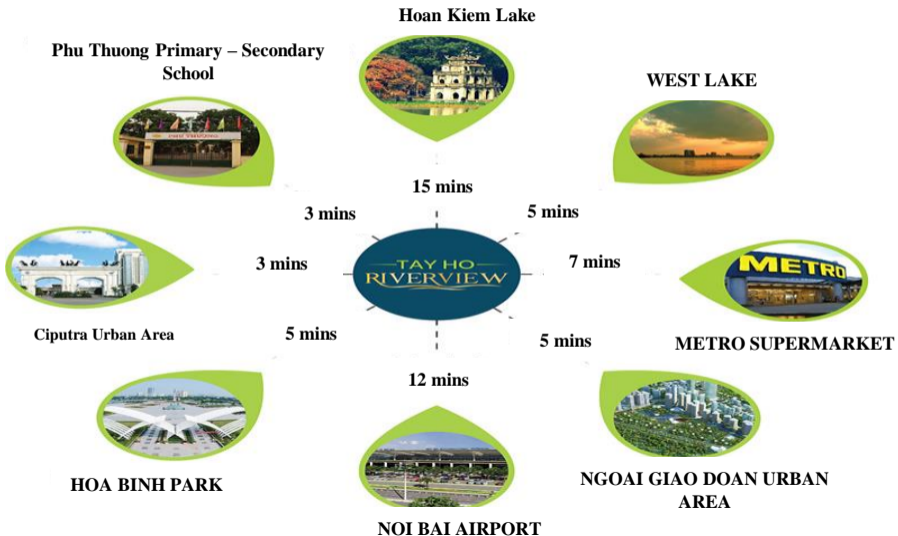
ROOFTOP CAFE

INTERNAL FACILITY



Smart apartment building management service system

EXTENAL FACILITY



CONSTRUCTION PROGRESS

HIGHLIGHTS OF THE PROJECT

- 1 Prime Location
(Easy to move to Ancient Town, Ciputra urban area, Ngoai Giao Doan urban area, Noi Bai airport)
- 2 COMPLETED LEGALIZATION
(Already have sale license)
- 3 INTERNAL FACILITY
(Park, Shopping mall, club house,....)







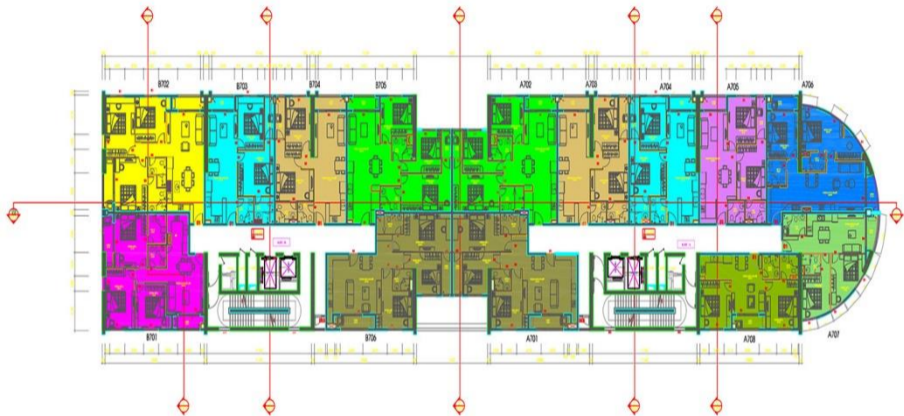




PROJECT PERSPECTIVE



LAYOUT OF GENERAL FLOOR



7th – 18th floor

LAYOUT OF GENERAL FLOOR



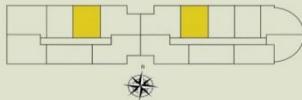
CĂN HỘ B604 - B2104, A603 - A2103

Tầng: 6-21

Tổng số căn: 32

Diện tích xây dựng: 78.94 m²

Diện tích thông thủy: 74.17 m²



LAYOUT OF GENERAL FLOOR



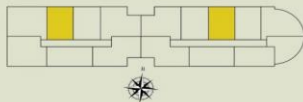
CĂN HỘ B603 - B2103, A604 - A2104

Tầng: 6-21

Tổng số căn: 32

Diện tích xây dựng: 76.23 m²

Diện tích thông thủy: 72.05 m²



LAYOUT OF GENERAL FLOOR



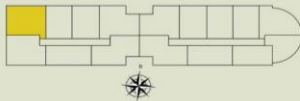
CĂN HỘ B602 - B2102

Tầng: 6-21

Tổng số căn: 16

Diện tích xây dựng: **101.72 m²**

Diện tích thông thủy: **99.35 m²**



LAYOUT OF GENERAL FLOOR



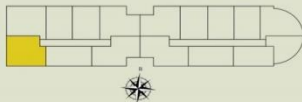
CĂN HỘ B601 - B2101

Tầng: 6-21

Tổng số căn: 16

Diện tích xây dựng: 94.74 m²

Diện tích thông thủy: 92.47 m²



LAYOUT OF GENERAL FLOOR



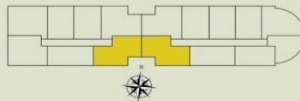
CĂN HỘ A701-A1801, B706-B1806

Tầng: 7 - 18

Tổng số căn: 24

Diện tích xây dựng: 94.51 m²

Diện tích thông thủy: 91.65 m²



LAYOUT OF GENERAL FLOOR



CĂN HỘ A608 - A2108

Tầng: 6 - 21

Tổng số căn: 16

Diện tích xây dựng: **64.45 m²**

Diện tích thông thủy: **62.03 m²**



LAYOUT OF GENERAL FLOOR



CĂN HỘ A607 - A2107

Tầng: 6 - 21

Tổng số căn: 16

Diện tích xây dựng: 62.59 m²

Diện tích thông thủy: 59.91 m²



LAYOUT OF GENERAL FLOOR



CĂN HỘ A606 - A2106

Tầng: 6 - 21

Tổng số căn: 16

Diện tích xây dựng: 92.19 m²

Diện tích thông thủy: 86.04 m²



LAYOUT OF GENERAL FLOOR



CĂN HỘ A605 - A2105

Tầng: 6-21

Tổng số căn: 16

Diện tích xây dựng: **74.79 m²**

Diện tích thông thủy: **71.27 m²**



LAYOUT OF GENERAL FLOOR



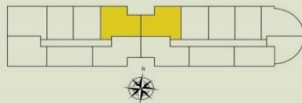
CĂN HỘ B605 - B1805, A602 - A1802

Tầng: 6 - 18

Tổng số căn: 26

Diện tích xây dựng: 97.43 m²

Diện tích thông thủy: 92.47 m²



VẬT LIỆU HOÀN THIỆN

Phòng khách	Trần	Trần thạch cao khung xương Vĩnh Tường, sơn bả hoàn thiện (sơn ICI hoặc tương đương)
	Tường	Sơn hoàn thiện (sơn ICI hoặc tương đương)
	Cửa sổ, cửa ban công	Khung nhôm sơn tĩnh điện + kính an toàn (Đáp cầu, Việt Nhật hoặc tương đương)
	Sàn	Gạch Ceramic, sàn gỗ công nghiệp
	Thiết bị điện	Công tắc, ổ cắm, dây điện (SINO hoặc tương đương) Đèn trần: đèn LED tiết kiệm điện
	Cửa đi chính	Cửa gỗ công nghiệp đã qua xử lý bề mặt, màu sắc theo thiết kế. Khóa cửa điện tử.
	Điều hòa, điện thoại, internet, truyền hình cáp.	Đầu chờ lắp điều hòa, đầu ra điện thoại, truyền hình, internet phù hợp thiết kế.

HANDOVER (EXPECT)

Phòng bếp + ăn	Trần	Trần thạch cao khung xương Vĩnh Tường, sơn bả hoàn thiện (sơn ICI hoặc tương đương)
	Tường	Sơn hoàn thiện (sơn ICI hoặc tương đương)
	Cửa sổ, cửa ban công	Khung nhôm sơn tĩnh điện + kính an toàn (Đáp cầu, Việt Nhật hoặc tương đương)
	Sàn	Gạch Ceramic, sàn gỗ công nghiệp
	Thiết bị điện	Công tắc, ổ cắm, dây điện (SINO hoặc tương đương) Đèn trần: đèn LED tiết kiệm điện
Ban công/Logia	Lan can	Lan can thép sơn hoàn thiện
	Tường	Sơn hoàn thiện (sơn ICI hoặc tương đương)
	Sàn	Gạch Ceramic Prime, Taicera, Đồng Tâm hoặc tương đương
Phòng ngủ	Trần	Trần thạch cao khung xương Vĩnh Tường, sơn bả hoàn thiện (sơn ICI hoặc tương đương)
	Tường	Sơn hoàn thiện (sơn ICI hoặc tương đương)
	Cửa ngăn phòng	Cửa gỗ công nghiệp
	Cửa sổ	Khung nhôm sơn tĩnh điện + kính an toàn (Đáp cầu, Việt Nhật hoặc tương đương)
	Sàn	Sàn gỗ công nghiệp cao cấp
	Thiết bị điện	Công tắc, ổ cắm, dây điện (SINO hoặc tương đương) Đèn trần: đèn LED tiết kiệm điện
	Điện thoại, viễn thông	Cung cấp đầu ra điện thoại, truyền hình, internet phù hợp thiết kế

HANDOVER (EXPECT)

Phòng vệ sinh + phòng tắm	Trần	Trần thạch cao chịu nước khung xương Vĩnh Tường hoặc tương đương, sơn bả hoàn thiện (sơn ICI hoặc tương đương)
	Tường	Gạch Ceramic Prime, Taicera hoặc tương đương
	Cửa ngăn phòng	Cửa gỗ công nghiệp
	Quạt thông gió	Âm trần
	Sàn	Gạch chống trơn Ceramic Prime, Taicera hoặc tương đương
	Hệ thống cấp thoát nước	Đầy đủ đường ống cấp thoát nước, đầu chờ chậu rửa, sen vòi, vòi chậu rửa, bồn cầu
	Bình nước nóng	Picenza, Ferroli hoặc tương đương

Lưu ý:

- Chủ đầu tư có thể điều chỉnh màu sắc hoặc/và thay đổi nguyên vật liệu, trang thiết bị của Căn hộ với chất lượng tương đương.
- Màu sắc, hình ảnh trang thiết bị trong danh mục này có thể khác so với thực tế. Hình ảnh chỉ mang tính chất minh họa.
- Việc hoàn thiện các vật liệu và các trang thiết bị gắn liền với căn hộ được thực hiện theo thiết kế của Chủ đầu tư



Head office: 3rd floor, 30 Nguyen Co Thach street, Sala urban area, An Loi Dong, District 2, Ho Chi Minh City

Ha Noi Branch: 1807B Charmvit Building, 117 Tran Duy Hung, Cau Giay District, Hanoi

Korean Branch: Two IFC (International Financial Center) 12F #1201, 10, Gukjegeumyung-ro Yeongdeungpo-gu, Seoul



www.vnkc.com



(+84) 966 913 131



info@vnkc.vn