

“COULD BE THE MOST
LUXURIOUS DEVELOPMENT
IN SAIGON IN THE NEXT 3 YEARS”

The Luxury Magazine

Nestled in a historic neighbourhood,
The first sky villa concept in Vietnam
Is in a class of its own

*Ẩn mình trong khu phố mang dấu tích lịch sử,
Là dự án sky villa đầu tiên ở Việt Nam
Một đẳng cấp hoàn toàn riêng biệt.*



A PLACE LIKE NO OTHER

The most sought-after neighbourhood in Saigon.

Steeped in Saigon history, Serenity Sky Villas is located in one of the city's prestigious neighbourhoods, surrounded by historic architecture, tree-lined streets and Saigon's most impressive parks.

Không gian sống được khao khát tại Saigon.

Toạ lạc tại một trong những khu vực danh giá của Sài Gòn, Serenity Sky Villas được bao quanh bởi các di tích kiến trúc lịch sử, những cung đường rợp bóng cây xanh và những công viên xinh đẹp của thành phố.



WORLD CLASS DESIGNS

Serenity Sky Villas offers a lifestyle never before experienced in Saigon. Featuring 45 exclusive residences, Sky Villa homeowners enjoy world-class luxury in total privacy, right in the heart of the city.

Serenity Sky Villas mang đến một phong cách sống độc đáo chưa từng có tại Sài Gòn. Với 45 căn sky villa đẳng cấp, chủ nhân sẽ có cơ hội tận hưởng trọn vẹn trải nghiệm về sự sang trọng đẳng cấp quốc tế trong sự riêng tư tuyệt đối ngay giữa lòng thành phố.



Artist's Impression

TOTAL OASIS

A serene oasis above Saigon, Serenity Sky Villas ingeniously combines private villa living with five-star resort amenities to provide a luxury lifestyle unlike any other in the city. Serenity's tropical tower, featuring an innovative, modular facade, creates unparalleled opportunity to design unique aesthetic identities for each individual residence.

Như một ốc đảo yên bình giữa lòng Sài Gòn, Serenity Sky Villas là sự kết hợp hoàn hảo giữa không gian biệt thự với các tiện ích đẳng cấp của khu nghỉ dưỡng năm sao để tạo nên một phong cách sống sang trọng chưa từng có. Tòa tháp được thiết kế theo phong cách nhiệt đới với điểm nhấn tạo nên bởi các khối kết cấu độc đáo mang đến những dấu ấn thẩm mỹ rất riêng cho từng căn hộ.



Concierge Service



Artist's Impression

Private lift access





URBAN DREAMS

Each private pool at Serenity Sky Villas is fitted with a counter-current jet system, which provides water resistance for swimmers, boosting cardiovascular fitness as well as muscle and joint strength in one low-impact workout. The system is fully adjustable for all abilities, from beginners to experienced swimmers. It's also a great tool for massaging the stomach to trim away the excess fat.

Mỗi hồ bơi riêng tại Serenity Sky Villas đều được trang bị hệ thống phun nước ngược dòng, tạo cảm giác thoải mái cho người bơi, hỗ trợ tuần hoàn, khỏe khớp và cơ bắp. Hệ thống này được điều chỉnh linh hoạt cho tất cả các cấp độ, từ người mới bắt đầu học bơi cho đến những kinh ngư kinh nghiệm. Đây cũng là một liệu pháp massage tuyệt vời nhằm loại bỏ lượng mỡ thừa trong cơ thể.





GRANDEUR ON EVERY LEVEL

Careful attention to facilities, such as a multi-level gym and a strategically positioned lap-pool, ensures a world-class experience for its 45 residences. A Japanese restaurant known for its use of the freshest ingredients offers dining convenience.

Mang đến những trải nghiệm thượng lưu với nhiều tiện ích từ phòng gym đa năng tới hồ bơi. Tất cả đều được sắp đặt khéo léo chỉ dành riêng cho 45 chủ nhân duy nhất của dự án. Điểm vào đó là nhà hàng Nhật khép kín với những món ăn tươi ngon nhất, đảm bảo sức khỏe cho bạn và gia đình.



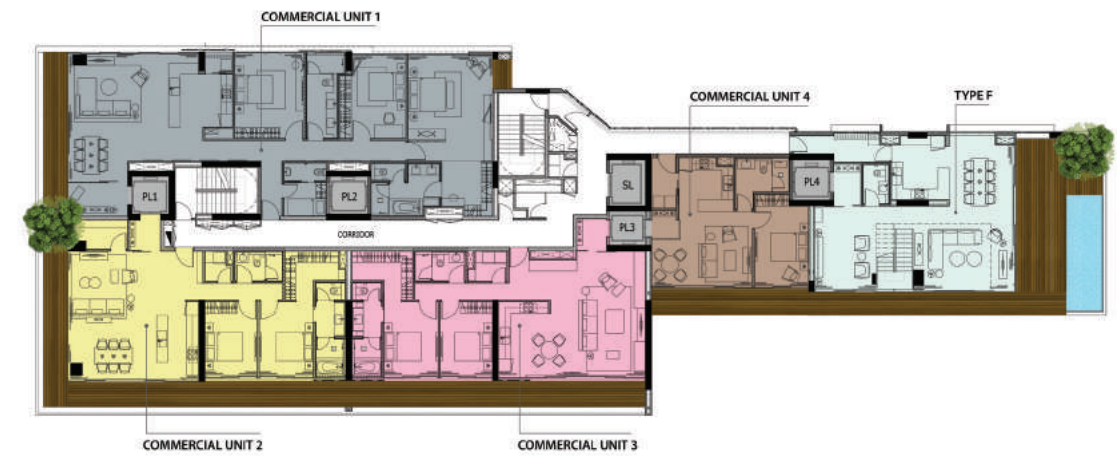
1 PRIVATE DROP-OFF ENTRANCE



2 FINE DINING RESTAURANT

Mặt bằng tầng/ Floor plan

TẦNG 3/ LEVEL 3



Mặt bằng tầng/ Floor plan

TẦNG 1/ LEVEL 1



TẦNG 4/ LEVEL 4



Plans are not to scale. Whilst every care has been taken to ensure the accuracy of the plans, the developer will not be held responsible for any changes due to authority requirements. Các bản vẽ có thể không theo đúng tỷ lệ xích. Dù rất cần trọng trong việc thể hiện chính xác các bản vẽ này, tuy vậy chủ đầu tư sẽ không chịu trách nhiệm đối với thay đổi nào liên quan do yêu cầu của cơ quan nhà nước có thẩm quyền

Plans are not to scale. Whilst every care has been taken to ensure the accuracy of the plans, the developer will not be held responsible for any changes due to authority requirements. Các bản vẽ có thể không theo đúng tỷ lệ xích. Dù rất cần trọng trong việc thể hiện chính xác các bản vẽ này, tuy vậy chủ đầu tư sẽ không chịu trách nhiệm đối với thay đổi nào liên quan do yêu cầu của cơ quan nhà nước có thẩm quyền



Mặt bằng tầng/ Floor plan

TẦNG 5,7,9/ LEVEL 5,7,9



TẦNG 6,8,10/ LEVEL 6,8,10



Plans are not to scale. Whilst every care has been taken to ensure the accuracy of the plans, the developer will not be held responsible for any changes due to authority requirements. Các bản vẽ có thể không theo đúng tỷ lệ xích. Dù rất cần trọng trong việc thể hiện chính xác các bản vẽ này, tuy vậy chủ đầu tư sẽ không chịu trách nhiệm đối với thay đổi nào liên quan do yêu cầu của cơ quan nhà nước có thẩm quyền

Mặt bằng tầng/ Floor plan

TẦNG 11/ LEVEL 11



TẦNG 12/ LEVEL 12



Plans are not to scale. Whilst every care has been taken to ensure the accuracy of the plans, the developer will not be held responsible for any changes due to authority requirements. Các bản vẽ có thể không theo đúng tỷ lệ xích. Dù rất cần trọng trong việc thể hiện chính xác các bản vẽ này, tuy vậy chủ đầu tư sẽ không chịu trách nhiệm đối với thay đổi nào liên quan do yêu cầu của cơ quan nhà nước có thẩm quyền





Mặt bằng tầng/ Floor plan
TẦNG 13/ LEVEL 13



TẦNG 14/ LEVEL 14



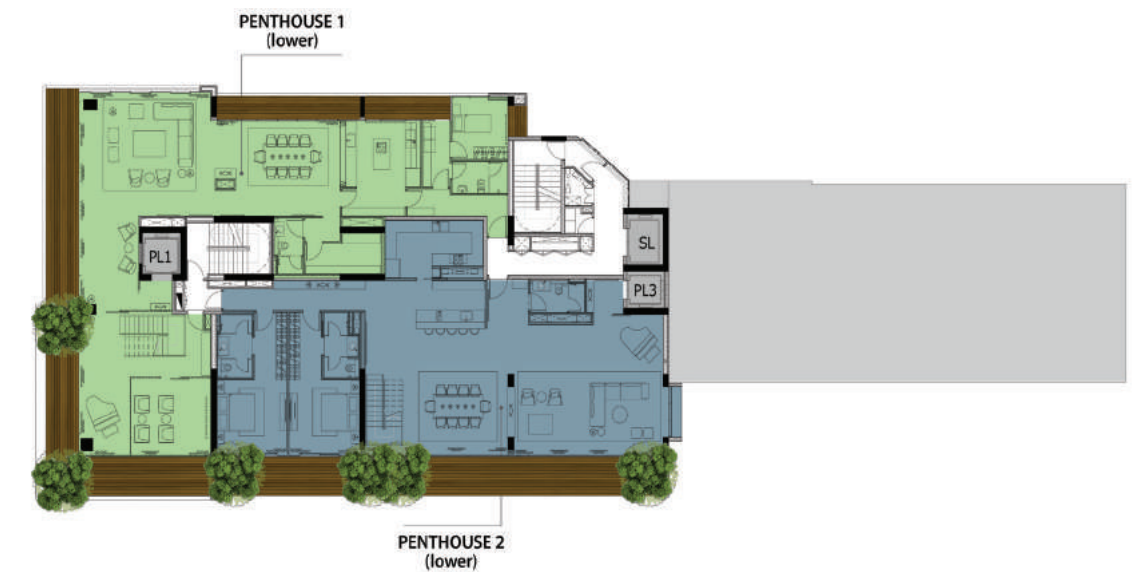
Plans are not to scale. Whilst every care has been taken to ensure the accuracy of the plans, the developer will not be held responsible for any changes due to authority requirements.
 Các bản vẽ có thể không theo đúng tỷ lệ xích. Dù rất cần trọng trong việc thể hiện chính xác các bản vẽ này, tuy vậy chủ đầu tư sẽ không chịu trách nhiệm đối với thay đổi nào liên quan do yêu cầu của cơ quan nhà nước có thẩm quyền



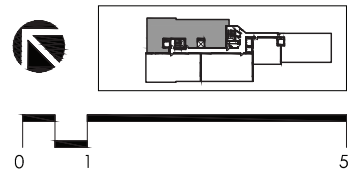
Mặt bằng tầng/ Floor plan
TẦNG 15/ LEVEL 15



TẦNG 16/ LEVEL 16



Plans are not to scale. Whilst every care has been taken to ensure the accuracy of the plans, the developer will not be held responsible for any changes due to authority requirements.
 Các bản vẽ có thể không theo đúng tỷ lệ xích. Dù rất cần trọng trong việc thể hiện chính xác các bản vẽ này, tuy vậy chủ đầu tư sẽ không chịu trách nhiệm đối với thay đổi nào liên quan do yêu cầu của cơ quan nhà nước có thẩm quyền



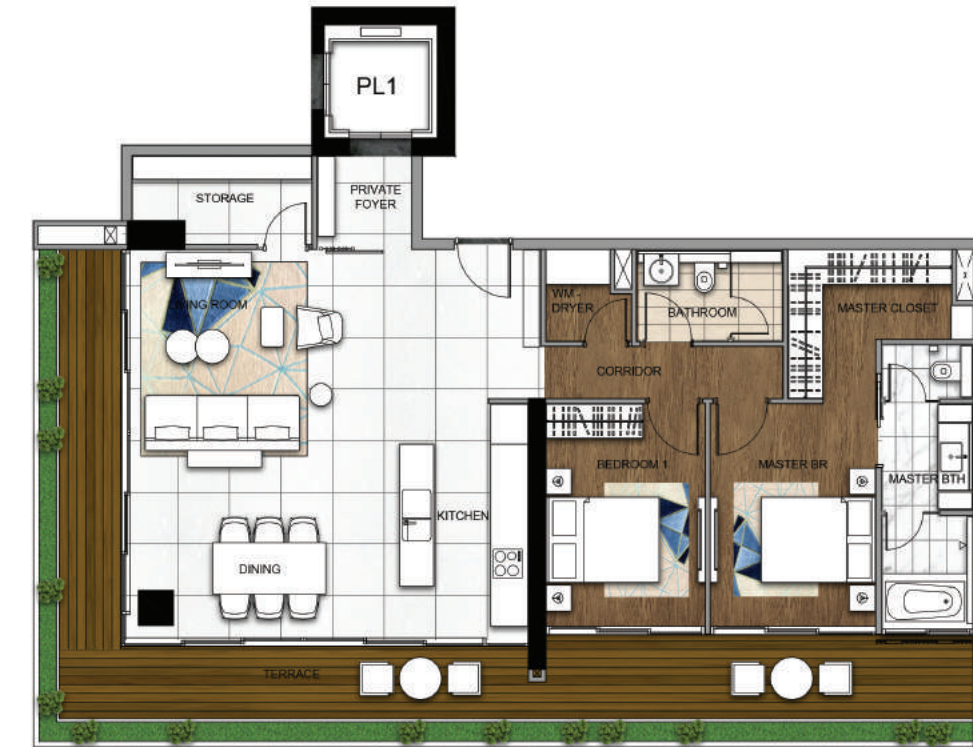
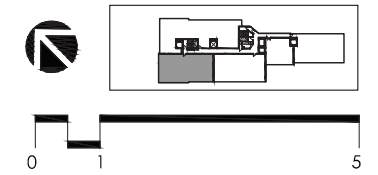
Mặt bằng căn hộ Unit Layout
COMMERCIAL UNIT 1 - 3BED



FLOOR	GROSS AREA (m ²)	NET AREA (m ²)	PLANTER BOX (m ²)
03	196.12	181.90	4.2

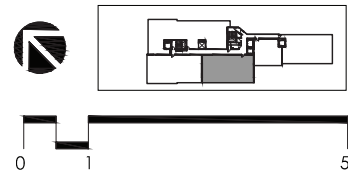
Plans are not to scale. Whilst every care has been taken to ensure the accuracy of the plans, the developer will not be held responsible for any changes due to authority requirements.
 Các bản vẽ có thể không theo đúng tỷ lệ xích. Dù rất cần trọng trong việc thể hiện chính xác các bản vẽ này, tuy vậy chủ đầu tư sẽ không chịu trách nhiệm đối với thay đổi nào liên quan do yêu cầu của cơ quan nhà nước có thẩm quyền

Mặt bằng căn hộ Unit Layout
COMMERCIAL UNIT 2 - 2BED



FLOOR	GROSS AREA (m ²)	NET AREA (m ²)	PLANTER BOX (m ²)
03	156.10	145.98	9.95

Plans are not to scale. Whilst every care has been taken to ensure the accuracy of the plans, the developer will not be held responsible for any changes due to authority requirements.
 Các bản vẽ có thể không theo đúng tỷ lệ xích. Dù rất cần trọng trong việc thể hiện chính xác các bản vẽ này, tuy vậy chủ đầu tư sẽ không chịu trách nhiệm đối với thay đổi nào liên quan do yêu cầu của cơ quan nhà nước có thẩm quyền



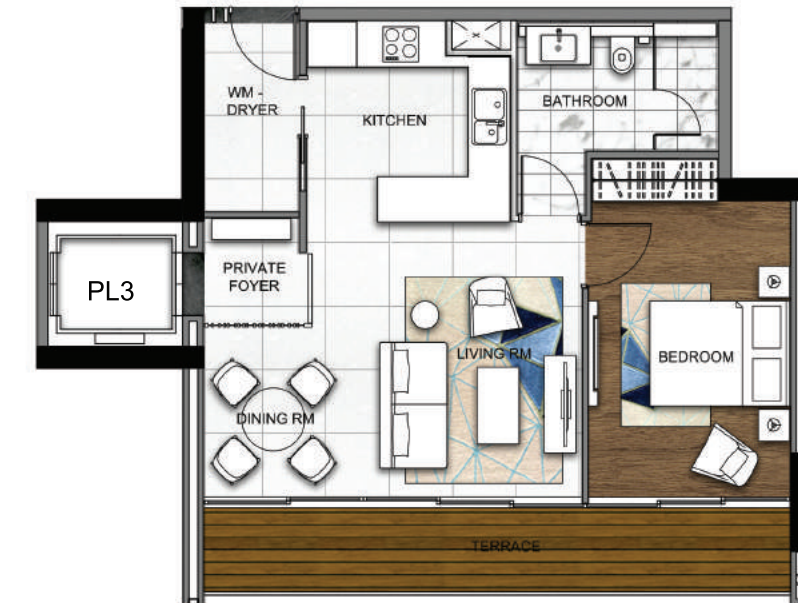
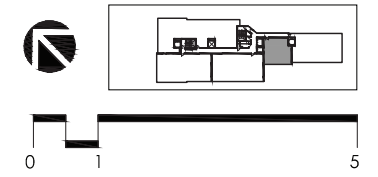
Mặt bằng căn hộ Unit Layout
COMMERCIAL UNIT 3 - 2BED



FLOOR	GROSS AREA (m ²)	NET AREA (m ²)	PLANTER BOX (m ²)
03	144.81	134.18	6.27

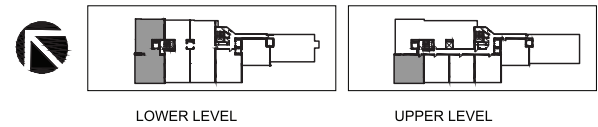
Plans are not to scale. Whilst every care has been taken to ensure the accuracy of the plans, the developer will not be held responsible for any changes due to authority requirements.
 Các bản vẽ có thể không theo đúng tỷ lệ xích. Dù rất cần trọng trong việc thể hiện chính xác các bản vẽ này, tuy vậy chủ đầu tư sẽ không chịu trách nhiệm đối với thay đổi nào liên quan do yêu cầu của cơ quan nhà nước có thẩm quyền

Mặt bằng căn hộ Unit Layout
COMMERCIAL UNIT 4 - 1BED



FLOOR	GROSS AREA (m ²)	NET AREA (m ²)
03	69.55	64.51

Plans are not to scale. Whilst every care has been taken to ensure the accuracy of the plans, the developer will not be held responsible for any changes due to authority requirements.
 Các bản vẽ có thể không theo đúng tỷ lệ xích. Dù rất cần trọng trong việc thể hiện chính xác các bản vẽ này, tuy vậy chủ đầu tư sẽ không chịu trách nhiệm đối với thay đổi nào liên quan do yêu cầu của cơ quan nhà nước có thẩm quyền



Mặt bằng căn hộ Unit Layout
DUPLEX UNIT TYPE A - 4BED



LOWER LEVEL PLAN

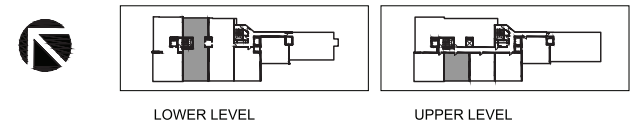


UPPER LEVEL PLAN

FLOOR	GROSS AREA (m ²)	NET AREA (m ²)	POOL (m ²)
LOWER LEVEL: 04, 06, 08, 10, 12, 14	166.16	152.59	9.1 (5.2m x 1.75m)
UPPER LEVEL: 05, 07, 09, 11, 13, 15	42.09	37.89	
TOTAL	208.25	190.48	

Plans are not to scale. Whilst every care has been taken to ensure the accuracy of the plans, the developer will not be held responsible for any changes due to authority requirements.
 Các bản vẽ có thể không theo đúng tỷ lệ xích. Dù rất cần trọng trong việc thể hiện chính xác các bản vẽ này, tuy vậy chủ đầu tư sẽ không chịu trách nhiệm đối với thay đổi nào liên quan do yêu cầu của cơ quan nhà nước có thẩm quyền

Mặt bằng căn hộ Unit Layout
DUPLEX UNIT TYPE C1 - 3BED



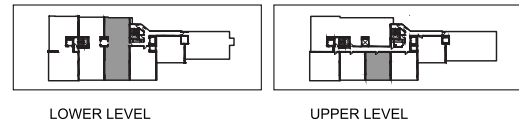
LOWER LEVEL PLAN



UPPER LEVEL PLAN

FLOOR	GROSS AREA (m ²)	NET AREA (m ²)	POOL (m ²)
LOWER LEVEL: 04, 06, 08, 10, 12, 14	138.17	128.06	8.6 (4.3m x 2m)
UPPER LEVEL: 05, 07, 09, 11, 13, 15	36.85	31.10	
TOTAL	175.02	159.16	

Plans are not to scale. Whilst every care has been taken to ensure the accuracy of the plans, the developer will not be held responsible for any changes due to authority requirements.
 Các bản vẽ có thể không theo đúng tỷ lệ xích. Dù rất cần trọng trong việc thể hiện chính xác các bản vẽ này, tuy vậy chủ đầu tư sẽ không chịu trách nhiệm đối với thay đổi nào liên quan do yêu cầu của cơ quan nhà nước có thẩm quyền



Mặt bằng căn hộ Unit Layout
DUPLEX UNIT TYPE C2 - 3BED



LOWER LEVEL PLAN



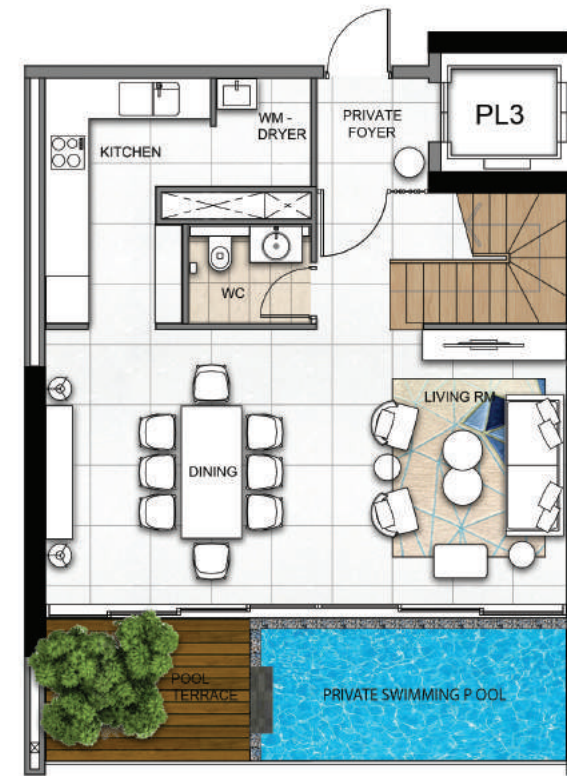
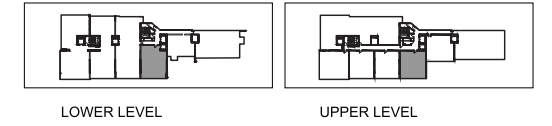
UPPER LEVEL PLAN

FLOOR	GROSS AREA (m ²)	NET AREA (m ²)	POOL (m ²)
LOWER LEVEL: 04, 06, 08, 10, 12, 14	149.11	139.48	8.6 (4.3mx2m)
UPPER LEVEL: 05, 07, 09, 11, 13, 15	36.85	31.10	
TOTAL	185.96	170.58	

Plans are not to scale. Whilst every care has been taken to ensure the accuracy of the plans, the developer will not be held responsible for any changes due to authority requirements.
Các bản vẽ có thể không theo đúng tỷ lệ xích. Dù rất cần trọng trong việc thể hiện chính xác các bản vẽ này, tuy vậy chủ đầu tư sẽ không chịu trách nhiệm đối với thay đổi nào liên quan do yêu cầu của cơ quan nhà nước có thẩm quyền

Mặt bằng căn hộ Unit Layout

DUPLEX UNIT TYPE D - 2BED



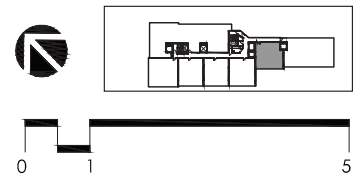
LOWER LEVEL PLAN



UPPER LEVEL PLAN

FLOOR	GROSS AREA (m ²)	NET AREA (m ²)	POOL (m ²)
LOWER LEVEL: 04, 06, 08, 10, 14	81.88	74.58	9.6 (4.8mx2m)
UPPER LEVEL: 05, 07, 09, 11, 15	55.03	48.98	
TOTAL	136.91	122.56	

Plans are not to scale. Whilst every care has been taken to ensure the accuracy of the plans, the developer will not be held responsible for any changes due to authority requirements.
Các bản vẽ có thể không theo đúng tỷ lệ xích. Dù rất cần trọng trong việc thể hiện chính xác các bản vẽ này, tuy vậy chủ đầu tư sẽ không chịu trách nhiệm đối với thay đổi nào liên quan do yêu cầu của cơ quan nhà nước có thẩm quyền



Mặt bằng căn hộ Unit Layout
DUPLEX UNIT TYPE E - 2BED



LOWER LEVEL PLAN

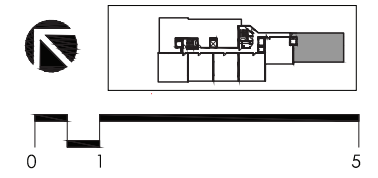


UPPER LEVEL PLAN

FLOOR	GROSS AREA (m ²)	NET AREA (m ²)	POOL (m ²)
LOWER LEVEL: 05, 07, 09	69.55	64.39	6.89 (5.3mx1.3m)
UPPER LEVEL: 06, 08, 10	54.21	49.16	
TOTAL	123.76	113.55	

Plans are not to scale. Whilst every care has been taken to ensure the accuracy of the plans, the developer will not be held responsible for any changes due to authority requirements.
 Các bản vẽ có thể không theo đúng tỷ lệ xích. Dù rất cần trọng trong việc thể hiện chính xác các bản vẽ này, tuy vậy chủ đầu tư sẽ không chịu trách nhiệm đối với thay đổi nào liên quan do yêu cầu của cơ quan nhà nước có thẩm quyền

Mặt bằng căn hộ Unit Layout
DUPLEX UNIT TYPE F - 3BED



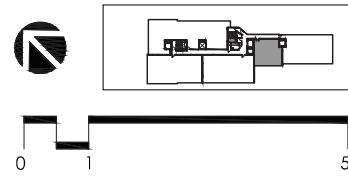
LOWER LEVEL PLAN



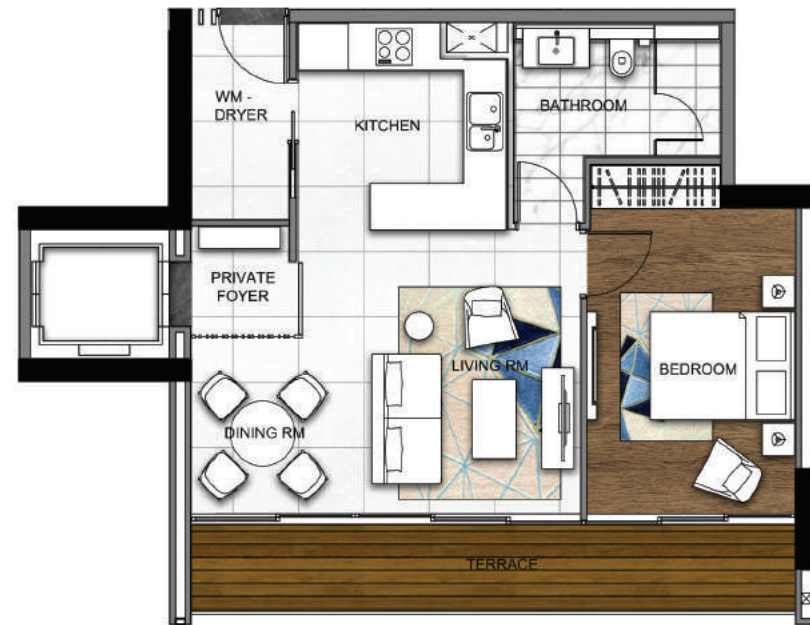
UPPER LEVEL PLAN

FLOOR	GROSS AREA (m ²)	NET AREA (m ²)	POOL (m ²)
LOWER LEVEL: 03, 05, 07, 09	147.28	137.15	10.5 (6mx1.75m)
UPPER LEVEL: 04, 06, 08, 10	96.68	88.01	
TOTAL	243.96	225.16	

Plans are not to scale. Whilst every care has been taken to ensure the accuracy of the plans, the developer will not be held responsible for any changes due to authority requirements.
 Các bản vẽ có thể không theo đúng tỷ lệ xích. Dù rất cần trọng trong việc thể hiện chính xác các bản vẽ này, tuy vậy chủ đầu tư sẽ không chịu trách nhiệm đối với thay đổi nào liên quan do yêu cầu của cơ quan nhà nước có thẩm quyền



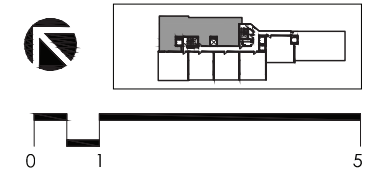
Mặt bằng căn hộ Unit Layout
RESIDENTIAL UNIT E1 - 1BED



FLOOR	GROSS AREA (m ²)	NET AREA (m ²)
04	69.55	64.51

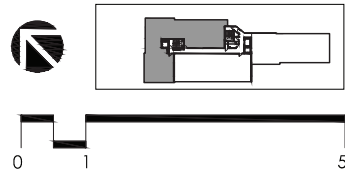
Plans are not to scale. Whilst every care has been taken to ensure the accuracy of the plans, the developer will not be held responsible for any changes due to authority requirements.
 Các bản vẽ có thể không theo đúng tỷ lệ xích. Dù rất cần trọng trong việc thể hiện chính xác các bản vẽ này, tuy vậy chủ đầu tư sẽ không chịu trách nhiệm đối với thay đổi nào liên quan do yêu cầu của cơ quan nhà nước có thẩm quyền

Mặt bằng căn hộ Unit Layout
RESIDENTIAL UNIT TYPE B - 3BED



FLOOR	GROSS AREA (m ²)	NET AREA (m ²)	POOL (m ²)
05, 07, 09, 11, 12A, 15	205.35	188.66	8.58 (5.2m x 1.65m)

Plans are not to scale. Whilst every care has been taken to ensure the accuracy of the plans, the developer will not be held responsible for any changes due to authority requirements.
 Các bản vẽ có thể không theo đúng tỷ lệ xích. Dù rất cần trọng trong việc thể hiện chính xác các bản vẽ này, tuy vậy chủ đầu tư sẽ không chịu trách nhiệm đối với thay đổi nào liên quan do yêu cầu của cơ quan nhà nước có thẩm quyền



Mặt bằng căn hộ Unit Layout
PENTHOUSE 1



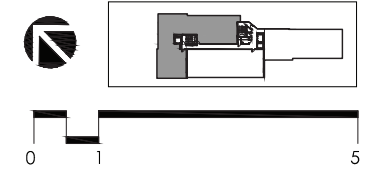
LOWER LEVEL PLAN

FLOOR	GROSS AREA (m ²)	NET AREA (m ²)	POOL (m ²)	ROOF TERR. (m ²)	GARDEN (m ²)
16	272.50	254.30			
17	219.09	204.92			
TERRACE			25.50	65.59	40.27
TOTAL	491.59	459.22			

NOTE

Folding door shown on the drawing may be subject to change after further testing for wind load.
Các cửa xếp thể hiện trên bản vẽ có thể thay đổi sau khi kiểm tra thêm tải trọng gió

Plans are not to scale. Whilst every care has been taken to ensure the accuracy of the plans, the developer will not be held responsible for any changes due to authority requirements.
Các bản vẽ có thể không theo đúng tỷ lệ xích. Dù rất cần trọng trong việc thể hiện chính xác các bản vẽ này, tuy vậy chủ đầu tư sẽ không chịu trách nhiệm đối với thay đổi nào liên quan do yêu cầu của cơ quan nhà nước có thẩm quyền



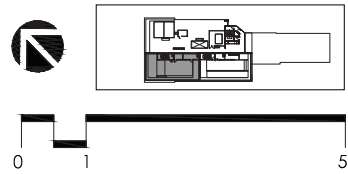
Mặt bằng căn hộ Unit Layout
PENTHOUSE 1



UPPER LEVEL PLAN

FLOOR	GROSS AREA (m ²)	NET AREA (m ²)	POOL (m ²)	ROOF TERR. (m ²)	GARDEN (m ²)
16	272.50	254.30			
17	219.09	204.92			
TERRACE			25.50	65.59	40.27
TOTAL	491.59	459.22			

Plans are not to scale. Whilst every care has been taken to ensure the accuracy of the plans, the developer will not be held responsible for any changes due to authority requirements.
Các bản vẽ có thể không theo đúng tỷ lệ xích. Dù rất cần trọng trong việc thể hiện chính xác các bản vẽ này, tuy vậy chủ đầu tư sẽ không chịu trách nhiệm đối với thay đổi nào liên quan do yêu cầu của cơ quan nhà nước có thẩm quyền



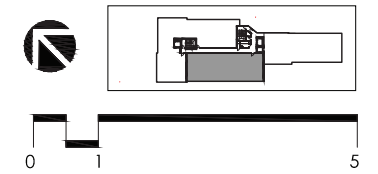
Mặt bằng căn hộ Unit Layout
PENTHOUSE 1



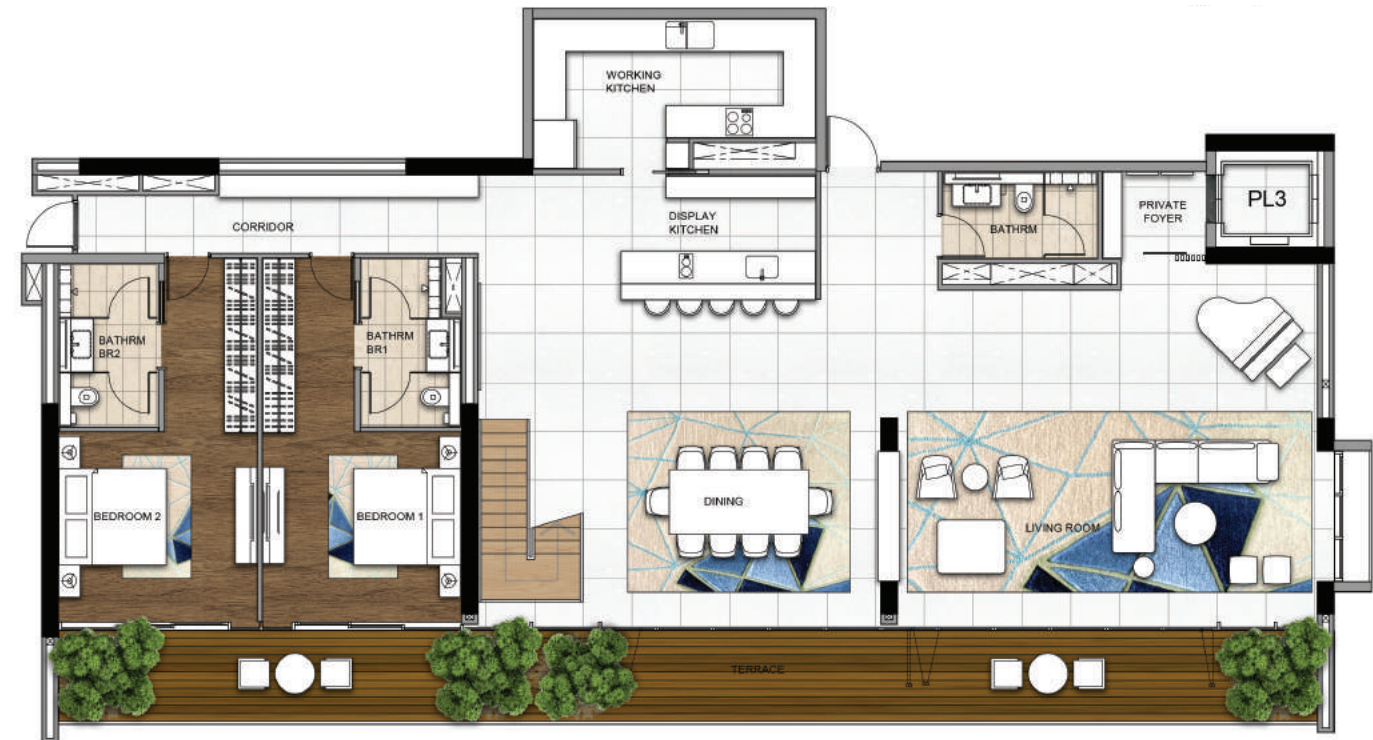
ROOF LEVEL

FLOOR	GROSS AREA (m ²)	NET AREA (m ²)	POOL (m ²)	ROOF TERR. (m ²)	GARDEN (m ²)
16	272.50	254.30			
17	219.09	204.92			
TERRACE			25.50	65.59	40.27
TOTAL	491.6	459.2			

Plans are not to scale. Whilst every care has been taken to ensure the accuracy of the plans, the developer will not be held responsible for any changes due to authority requirements.
Các bản vẽ có thể không theo đúng tỷ lệ xích. Dù rất cần trọng trong việc thể hiện chính xác các bản vẽ này, tuy vậy chủ đầu tư sẽ không chịu trách nhiệm đối với thay đổi nào liên quan do yêu cầu của cơ quan nhà nước có thẩm quyền



Mặt bằng căn hộ Unit Layout
PENTHOUSE 2



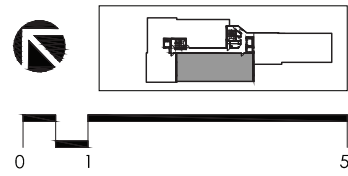
LOWER LEVEL PLAN

FLOOR	GROSS AREA (m ²)	NET AREA (m ²)	POOL (m ²)	ROOF TERR. (m ²)	GARDEN (m ²)
16	263.66	242.48			
17	130.03	115.45			
TERRACE			46.23	51.42	25.60
TOTAL	393.69	357.93			

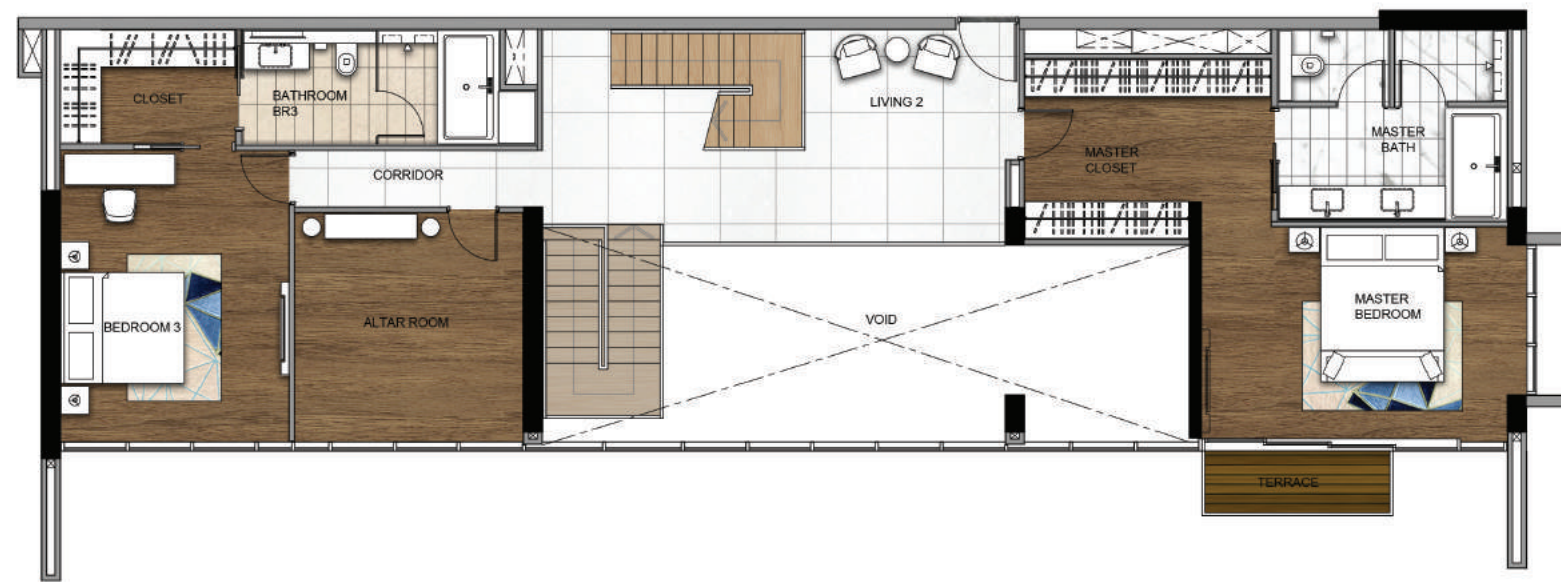
NOTE

Folding door shown on the drawing may be subject to change after further testing for wind load
Các cửa xếp thể hiện trên bản vẽ có thể thay đổi sau khi kiểm tra thêm tải trọng gió

Plans are not to scale. Whilst every care has been taken to ensure the accuracy of the plans, the developer will not be held responsible for any changes due to authority requirements.
Các bản vẽ có thể không theo đúng tỷ lệ xích. Dù rất cần trọng trong việc thể hiện chính xác các bản vẽ này, tuy vậy chủ đầu tư sẽ không chịu trách nhiệm đối với thay đổi nào liên quan do yêu cầu của cơ quan nhà nước có thẩm quyền



Mặt bằng căn hộ Unit Layout
PENTHOUSE 2

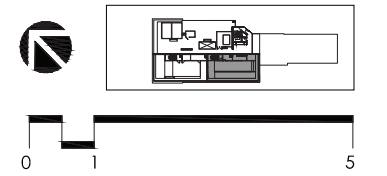


UPPER LEVEL PLAN

FLOOR	GROSS AREA (m ²)	NET AREA (m ²)	POOL (m ²)	ROOF TERR. (m ²)	GARDEN (m ²)
16	263.66	242.48			
17	130.03	115.45			
TERRACE			46.23	51.42	25.60
TOTAL	393.69	357.93			

Plans are not to scale. Whilst every care has been taken to ensure the accuracy of the plans, the developer will not be held responsible for any changes due to authority requirements.
Các bản vẽ có thể không theo đúng tỷ lệ xích. Dù rất cần trọng trong việc thể hiện chính xác các bản vẽ này, tuy vậy chủ đầu tư sẽ không chịu trách nhiệm đối với thay đổi nào liên quan do yêu cầu của cơ quan nhà nước có thẩm quyền

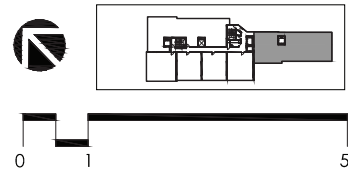
Mặt bằng căn hộ Unit Layout
PENTHOUSE 2



ROOF LEVEL

FLOOR	GROSS AREA (m ²)	NET AREA (m ²)	POOL (m ²)	ROOF TERR. (m ²)	GARDEN (m ²)
16	263.66	242.48			
17	130.03	115.45			
TERRACE			46.23	51.42	25.60
TOTAL	393.69	357.93			

Plans are not to scale. Whilst every care has been taken to ensure the accuracy of the plans, the developer will not be held responsible for any changes due to authority requirements.
Các bản vẽ có thể không theo đúng tỷ lệ xích. Dù rất cần trọng trong việc thể hiện chính xác các bản vẽ này, tuy vậy chủ đầu tư sẽ không chịu trách nhiệm đối với thay đổi nào liên quan do yêu cầu của cơ quan nhà nước có thẩm quyền



Mặt bằng căn hộ Unit Layout
PENTHOUSE 3

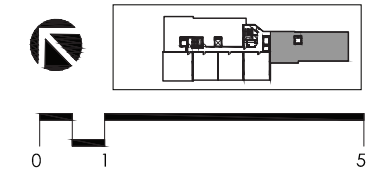


LOWER LEVEL PLAN

FLOOR	GROSS AREA (m ²)	NET AREA (m ²)	POOL (m ²)
11	227.42	212.03	10.5 (6m x 1.75m)
12	139.81	128.63	
TOTAL	367.23	340.66	

Plans are not to scale. Whilst every care has been taken to ensure the accuracy of the plans, the developer will not be held responsible for any changes due to authority requirements.
Các bản vẽ có thể không theo đúng tỷ lệ xích. Dù rất cần trọng trong việc thể hiện chính xác các bản vẽ này, tuy vậy chủ đầu tư sẽ không chịu trách nhiệm đối với thay đổi nào liên quan do yêu cầu của cơ quan nhà nước có thẩm quyền

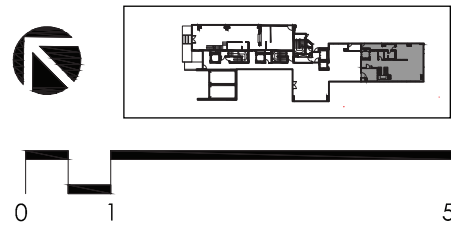
Mặt bằng căn hộ Unit Layout
PENTHOUSE 3



UPPER LEVEL PLAN

FLOOR	GROSS AREA (m ²)	NET AREA (m ²)	POOL (m ²)
11	227.42	212.03	10.5 (6m x 1.75m)
12	139.81	128.63	
TOTAL	367.23	340.66	

Plans are not to scale. Whilst every care has been taken to ensure the accuracy of the plans, the developer will not be held responsible for any changes due to authority requirements.
Các bản vẽ có thể không theo đúng tỷ lệ xích. Dù rất cần trọng trong việc thể hiện chính xác các bản vẽ này, tuy vậy chủ đầu tư sẽ không chịu trách nhiệm đối với thay đổi nào liên quan do yêu cầu của cơ quan nhà nước có thẩm quyền



Mặt bằng căn hộ Unit Layout
GARDEN VILLA

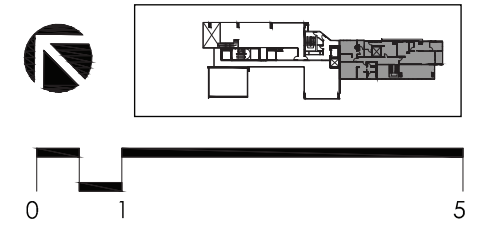


LOWER LEVEL PLAN

FLOOR	GROSS AREA (m ²)	NET AREA (m ²)	TERRACE (m ²)	POOL (m ²)	GARDEN (m ²)
01	126.72	113.45	95	25.5 (11.75m x 2.15m)	62.88
02	159.50	149.15			
TOTAL	286.22	262.60	183.38		

Plans are not to scale. Whilst every care has been taken to ensure the accuracy of the plans, the developer will not be held responsible for any changes due to authority requirements.
Các bản vẽ có thể không theo đúng tỷ lệ xích. Dù rất cần trọng trong việc thể hiện chính xác các bản vẽ này, tuy vậy chủ đầu tư sẽ không chịu trách nhiệm đối với thay đổi nào liên quan do yêu cầu của cơ quan nhà nước có thẩm quyền

Mặt bằng căn hộ Unit Layout
GARDEN VILLA



UPPER LEVEL PLAN

FLOOR	GROSS AREA (m ²)	NET AREA (m ²)	TERRACE (m ²)	POOL (m ²)	GARDEN (m ²)
01	126.72	113.45	95	25.5 (11.75m x 2.15m)	62.88
02	159.50	149.15			
TOTAL	286.22	262.60	183.38		

Plans are not to scale. Whilst every care has been taken to ensure the accuracy of the plans, the developer will not be held responsible for any changes due to authority requirements.
Các bản vẽ có thể không theo đúng tỷ lệ xích. Dù rất cần trọng trong việc thể hiện chính xác các bản vẽ này, tuy vậy chủ đầu tư sẽ không chịu trách nhiệm đối với thay đổi nào liên quan do yêu cầu của cơ quan nhà nước có thẩm quyền

AWARD WINNING DESIGNER



Gaurang Khemka
Founder and Design Director of URBNarc

URBNarc was founded by Gaurang Khemka with a vision to designing sustainable and complete environments: exceptional communities, places, spaces and buildings. The fully-integrated architecture firm has gained global recognition for its thoughtful and innovative design solutions throughout Asia-Pacific including Singapore, Japan, Australia, Indonesia, India and Sri Lanka. Its architectural masterpieces have been recognised with some of the most respected industry awards, including an International Property Award for the awe-inspiring, five-star beach resort Alila Seminyak in Indonesia, as well as the prestigious Singapore Institute of Architects Annual Award for the highly acclaimed Indian Heritage Centre in Singapore. URBNarc was also chosen as advisor to IFC (World Bank) for Northern Sri Lanka's Tourism Master Plan, which is currently under development.



Alila Seminyak, Bali, Indonesia



Indian Heritage Centre, Singapore



Naumi Liora Hotel, Singapore



Pebble Bay, Bangalore, India

URBNarc được sáng lập bởi Gaurang Khemka với mục tiêu hướng đến việc tạo dựng một môi trường bền vững và hoàn thiện: các cộng đồng, địa danh, không gian và tòa nhà đặc biệt. Công ty kiến trúc này đã được công nhận trên toàn cầu bởi các giải pháp thiết kế sáng tạo của mình trong khu vực châu Á Thái Bình Dương, bao gồm Singapore, Nhật Bản, Úc, Indonesia, Ấn Độ và Sri Lanka. Các tác phẩm kiến trúc của URBNarc đã được công nhận với nhiều giải thưởng danh giá như Giải thưởng Bất động sản Quốc tế cho khu nghỉ dưỡng biển năm sao Alila Seminyak ở Indonesia cũng như Giải thưởng Thường niên của Viện Kiến trúc sư Singapore cho dự án Trung tâm Di sản Ấn Độ nổi tiếng tại Singapore. URBNarc cũng đã được chọn làm đơn vị cố vấn cho IFC (Ngân hàng Thế giới) để phát triển Kế hoạch Tổng thể Du lịch phía Bắc của Sri Lanka - và kế hoạch này hiện đang được triển khai.

AWARD WINNING DEVELOPER

SonKim Land is a leading real estate investment and development company based in Ho Chi Minh City, Vietnam. SonKim Land specialises in high-end real estate products in three key sectors: residential, hospitality and office. SonKim Land harness light and space to build truly transformational homes, retail environments and office space. SonKim Land previous and current projects include Gateway Thao Dien (HCMC), The Nassim (HCMC), Indochine Park Tower (HCMC), Empress Tower (HCMC), Sentinel Place (Hanoi) and Blue Ocean Resort (Phan Thiet). Gateway Thao Dien was named as The Best Condo Development (Vietnam) and Best Luxury Condo Development (HCMC) at the Vietnam Property Awards 2015, while The Nassim won two awards for Best Condo and Best Luxury Condo Development in 2016. In early 2017 SonKim Land has just been honored as The Company of the Year for Leadership - Property & Real Estate Vietnam at Le Fonti Awards (Hongkong).



Real Estate Personality Of The Year Revealed



Gateway Thao Dien - 2015
Best Luxury Condo Development (HCMC)
Best Condo Development (Vietnam)



Gateway Thao Dien



The Nassim



The Nassim - 2016
Best Luxury Condo Development (HCMC)
Best Condo Development (Vietnam)



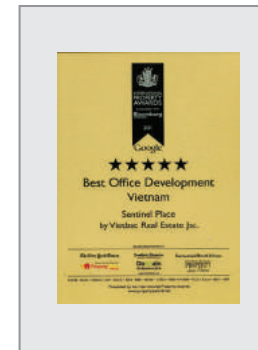
SonKim Land - 2017
Company of the Year for Leadership - Property & Real Estate Vietnam



The Berkley



Sentinel Place - Hanoi



Best Office Development Vietnam
Seasonal Place
by Vietnam Real Estate Inc.



Oakwood Apartments HCMC



The Albany



Empress Tower



Serenity Sky Villas



Indochine Park Tower



Blue Ocean Resort



Alila Resort

Là một công ty đầu tư và phát triển bất động sản hàng đầu tại TP. Hồ Chí Minh, Việt Nam, SonKim Land chuyên về các sản phẩm bất động sản cao cấp trong ba lĩnh vực chính: nhà ở, khách sạn và văn phòng. Các dự án trước đây và hiện tại của SonKim Land bao gồm Gateway Thao Dien (TP HCM), The Nassim (TP HCM), Indochine Park Tower (TP HCM), Empress Tower (TP HCM), Sentinel Place (Hà Nội) và Blue Ocean Resort (Phan Thiết). Dự án Gateway Thảo Điền đã được trao giải Best Condo Development (Việt Nam) và Best Luxury Condo Development (TP HCM) tại lễ trao giải Vietnam Property Awards năm 2015, trong khi The Nassim đã giành được hai giải thưởng danh giá là Best Condo and Best Luxury Condo Development năm 2016. Đầu năm 2017 vừa qua, Sonkim Land cũng vừa được vinh danh là Công ty của Năm tại Lễ trao giải Le Fonti Awards (Hongkong).



Sales Gallery
251 Dien Bien Phu, Ward 7, District 3, HCMC

[Hotline] **(84) 8 98 61 7979** [T] (848) 39 333 222 [Fax] (848) 39 333 221 [E] sales@serenity.vn
www.serenity.vn

Developed by
SONKIMLAND
Designing a brighter future

Whilst every care has been taken to ensure accuracy in the preparation of the information contained herein, no warranties whatsoever are given or legal representations provided in respect thereon. Visual representations including sketches or photographs are for illustrative purposes only and not to be taken as representations of fact or law. Interested parties should rely on the formal sale documents. The information or features relating to the units are subject to change as may be approved or required by the relevant authorities.

STACKING PLAN

Floor	GFA (Gross Floor Area)											
Roof	219.09					130.03						
17th	16.01 - PH1 272.50					16.02 - PH2 263.66						
16th	491.59					393.69						
15th	15.01 - TYPE B 205.35	42.09 166.16	VOID	36.85 138.17	VOID	36.85 149.11	55.03 81.88					
14th	14.01 - TYPE A 208.25		14.02 - TYPE C1 175.02		14.03 - TYPE C2 185.96		14.04 TYPE D 136.91					
13th	13.01 - TYPE B 205.35	42.09 166.16	VOID	36.85 138.17	VOID	36.85 149.11	COMMUNITY					
12th	12.01 - TYPE A 208.25		12.02 - TYPE C1 175.02		12.03 - TYPE C2 185.96		GYM		139.81 227.42		VOID	
11th	11.01 - TYPE B 205.35	42.09 166.16	VOID	36.85 138.17	VOID	36.85 149.11	55.03 81.88		11.02 - PH3 367.23			
10th	10.01 - TYPE A 208.25		10.02 - TYPE C1 175.02		10.03 - TYPE C2 185.96		10.04 - TYPE D 136.91		54.21 69.55	96.68 147.28	VOID	
9th	9.01 - TYPE B 205.35	42.09 166.16	VOID	36.85 138.17	VOID	36.85 149.11	55.03 81.88		9.02 - TYPE E 123.76		9.03 - TYPE F 243.96	
8th	8.01 - TYPE A 208.25		8.02 - TYPE C1 175.02		8.03 - TYPE C2 185.96		8.04 - TYPE D 136.91		54.21 69.55	96.68 147.28	VOID	
7th	7.01 - TYPE B 205.35	42.09 166.16	VOID	36.85 138.17	VOID	36.85 149.11	55.03 81.88		7.02 - TYPE E 123.76		7.03 - TYPE F 243.96	
6th	6.01 - TYPE A 208.25		6.02 - TYPE C1 175.02		6.03 - TYPE C2 185.96		6.04 - TYPE D 136.91		54.21 69.55	96.68 147.28	VOID	
5th	5.01 - TYPE B 205.35	42.09 166.16	VOID	36.85 138.17	VOID	36.85 149.11	55.03 81.88		5.02 - TYPE E 123.76		5.03 - TYPE F 243.96	
4th	4.01 - TYPE A 208.25		4.02 - TYPE C1 175.02		4.03 - TYPE C2 185.96		4.04 - TYPE D 136.91		4.05 - TYPE E1 69.55		96.68 147.28	VOID
3rd	3.01 - CU1 196.12	3.02 - CU2 156.10			3.03 - CU3 144.81				3.04 - CU4 69.55		3.05 - TYPE F 243.96	
2nd								159.50 126.72				
1st	FINE DINING RESTAURANT				MAIN LOBBY			MANAGEMENT	1.01 - GARDEN VILLAS 286.22			
Basement 1												
Basement 2												



SERENITY
SKY VILLAS

Sales Gallery
251 Dien Bien Phu, Ward 7, District 3, HCMC
[Hotline]
www.serenity.vn

Developed by
SONKIMLAND
Designing a brighter future

Whilst every care has been taken to ensure accuracy in the preparation of the information contained herein, no warranties whatsoever are given or legal representations provided in respect thereon. Visual representations including sketches or photographs are for illustrative purposes only and not to be taken as representations of fact or law. Interested parties should rely on the formal sale documents. The information or features relating to the units are subject to change as may be approved or required by the relevant authorities.