

VINHOMES
GOLDEN RIVER

Địa chỉ: Số 2 Tôn Đức Thắng, Phường Bến Nghé,
Quận 1, TP. HCM
Hotline: 0909 36 6006
www.goldenriver.vinhomes.vn





Nếu nước hoa chỉ đơn giản để thơm...

Dior đã không phải tìm ra mùi hương thú dữ Leather Oud. Mỗi sản phẩm là sự chất lọc tinh túy, quý hiếm từ nhựa thân cây dó bầu sau 100 năm ấp ủ. Mùi hương này chứa đủ đầy sự tinh tế, mượt mà song lại e dè phả ra sức nóng như một làn khói mỏng manh, mang danh "vàng ròng nơi rừng già" đượm mùi da thuộc, thấp thoáng sự trầm, ấm của đàn hương.

* Hình ảnh chỉ mang tính chất minh họa

Nếu đồng hồ chỉ để xem giờ...

Richard Mille sẽ không phải kỳ công chế tác ra siêu phẩm "Rồng độc bản" với trị giá lên tới 3 triệu đô Mỹ, được chạm khắc thủ công trên chất liệu vàng bởi bàn tay tài hoa của 20 nghệ nhân - một tuyệt phẩm đương đại, mặt mã của giới thượng lưu, biểu trưng sức mạnh đế vương.



* Hình ảnh chỉ mang tính chất minh họa



"Nấc thang" đẳng cấp của giới thượng lưu còn đến từ "Spirit of Ecstasy" - biểu tượng đầy quyến rũ và quyền lực của Rolls Royce.

* Hình ảnh chỉ mang tính chất minh họa



Chính bởi thế, nhà không chỉ là nơi để ở...

Ngôi nhà là mảnh ghép cuối cùng mang lại trọn vẹn giá trị tinh hoa đẳng cấp, khác biệt trong thế giới của những "đỉnh cao thượng lưu".

* Hình ảnh chỉ mang tính chất minh họa



* Hình ảnh chỉ mang tính chất minh họa

Vinhomes Golden River



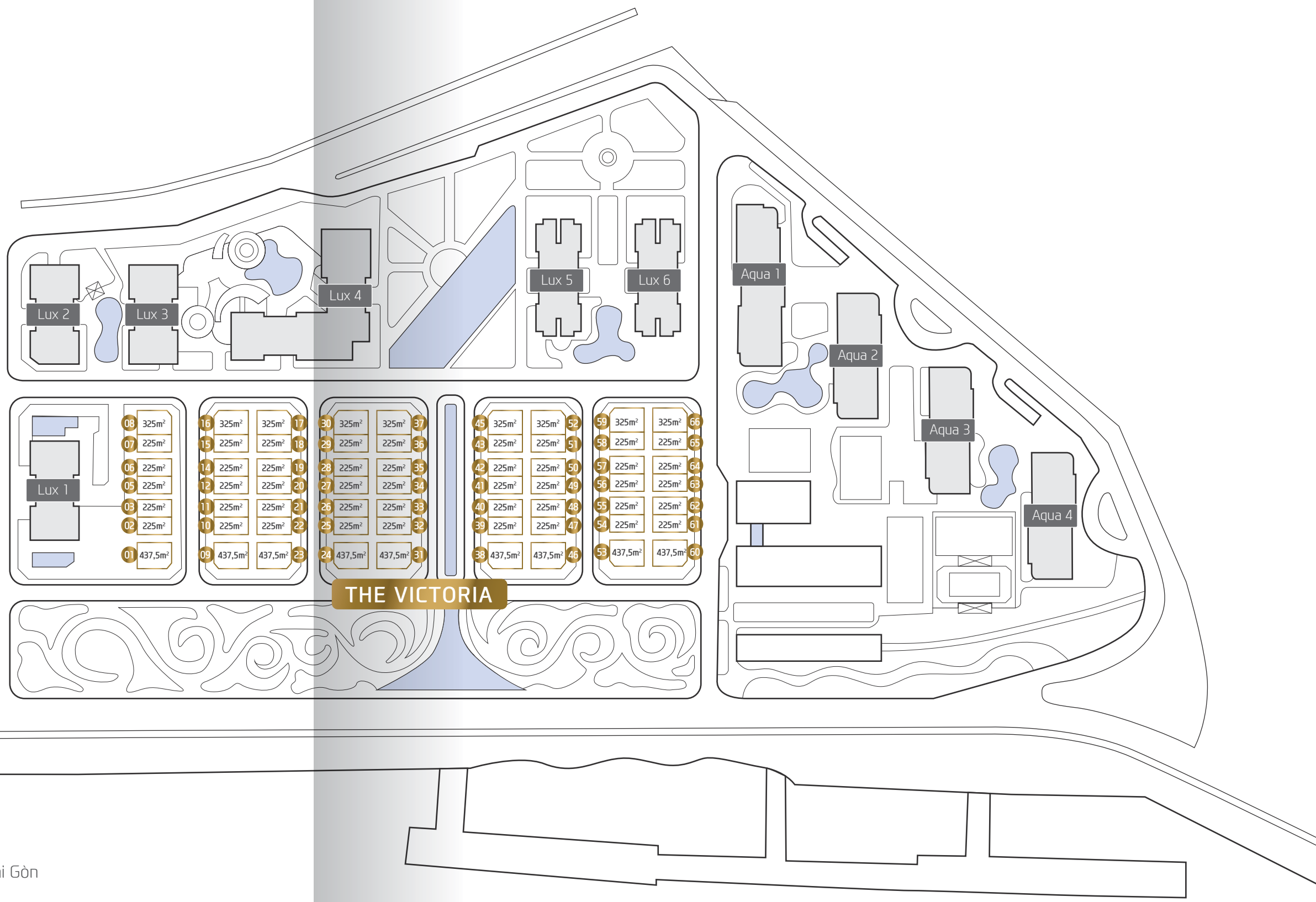
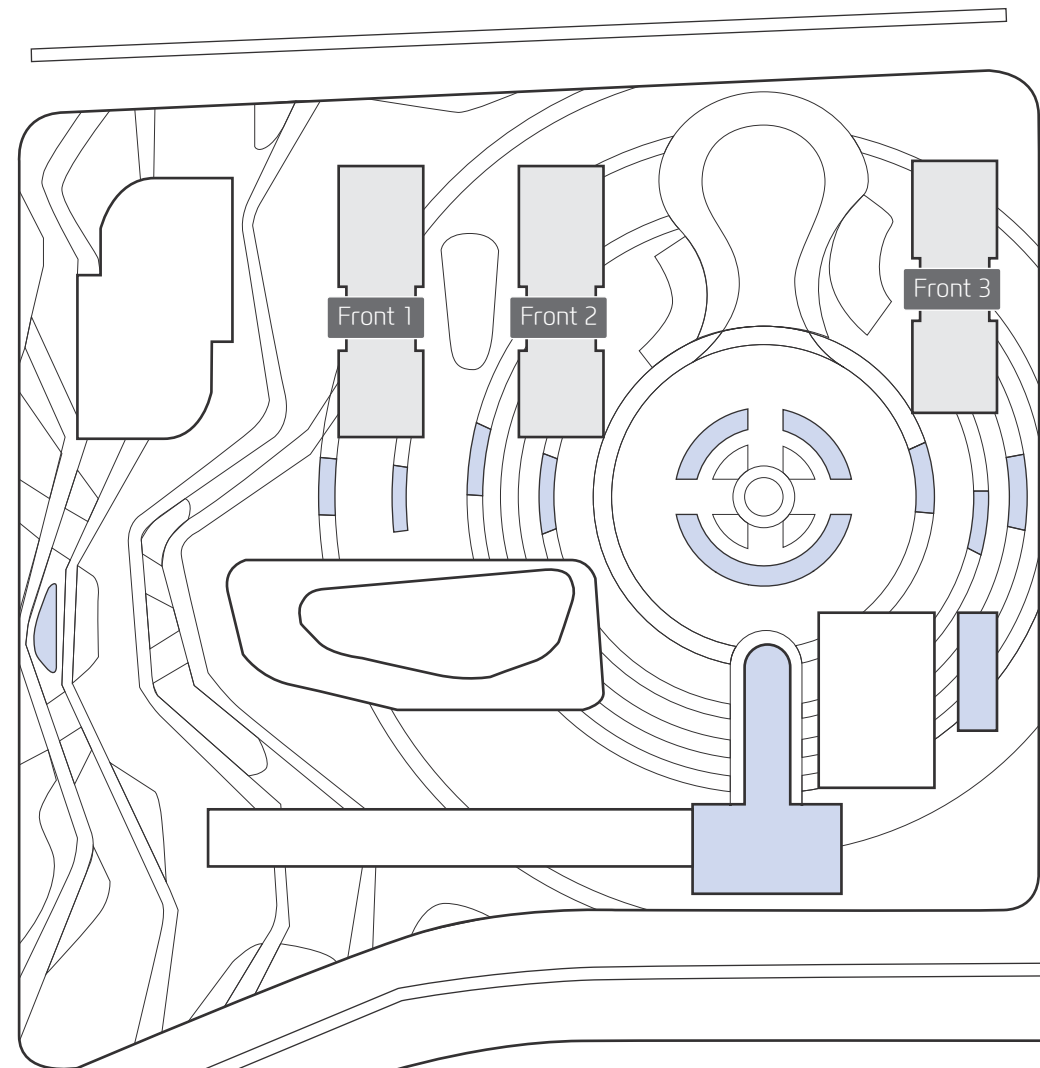
Ngôi biệt thự đất giá bậc nhất Sài Gòn

Kế cận đại lộ ven sông đẹp nhất thành phố
Ngắm nhìn toàn cảnh sông Sài Gòn

Mặt bằng tổng thể

Tôn Đức Thắng

Nguyễn Hữu Cảnh



THE VICTORIA

Sông Sài Gòn

Thăng hoa kiến trúc

Phong cách kiến trúc tân cổ điển với
mái vát duyên dáng, sang trọng.



Tiêu chuẩn sống quốc tế

Được trang bị các giải pháp hiện đại giúp mang đến một môi trường sống thân thiện, trong lành:

- * Hệ thống điện dự phòng
- * Wifi phủ sóng toàn khu
- * Hệ thống xử lý nước thải hiện đại
- * Hệ thống lọc nước sinh hoạt tiêu chuẩn châu Âu

* Hình ảnh chỉ mang tính chất minh họa

Cộng đồng thượng lưu

63 căn biệt thự, 63 gia đình thượng lưu, hội tụ những cá nhân xuất sắc và văn minh nhất cùng nhau chia sẻ, kết nối, kiến tạo nên một chuẩn mực sống đẳng cấp.

Đặc quyền thượng đỉnh

Được thừa hưởng những đặc quyền vượt trội và hoàn hảo ngay tại Club - house. Chỉ với vài bước chân, mọi nhu cầu như chăm sóc sắc đẹp, ẩm thực, thư giãn, giải trí... đều được đáp ứng trong không gian riêng tư và tách biệt.



* Hình ảnh chỉ mang tính chất minh họa



* Hình ảnh chỉ mang tính chất minh họa

Dịch vụ 5 sao

Hệ thống dịch vụ tiêu chuẩn cao cấp:

- * Chăm sóc vườn, dọn hồ bơi, bảo trì bảo dưỡng máy móc thiết bị,...
- * Dọn xe, rửa xe, khám xe định kỳ và bảo trì sửa chữa nhỏ
- * An ninh luôn được đảm bảo với hệ thống camera giám sát hiện đại, đội an ninh tuần tra 24/7 và nút bấm kết nối trực tiếp giữa biệt thự và phòng trực an ninh.



* Hình ảnh chỉ mang tính chất minh họa

Bến thuyền đẳng cấp

Vinhomes Golden River mang đến một cuộc sống vẹn toàn với hạ tầng tiện ích hoàn hảo:

- * Trường liên cấp chất lượng cao Vinschool
- * Hệ thống siêu thị, nhà hàng

* Công viên, vườn hoa nhiệt đới, đại lộ ven sông,...

* Khu thể thao với sân tập golf, tennis, cầu lông, bóng rổ, hồ bơi, bể jacuzzi, chăm sóc sắc đẹp, thư giãn...

* Bến thuyền



* Hình ảnh chỉ mang tính chất minh họa



* Hình ảnh chỉ mang tính chất minh họa

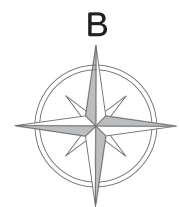
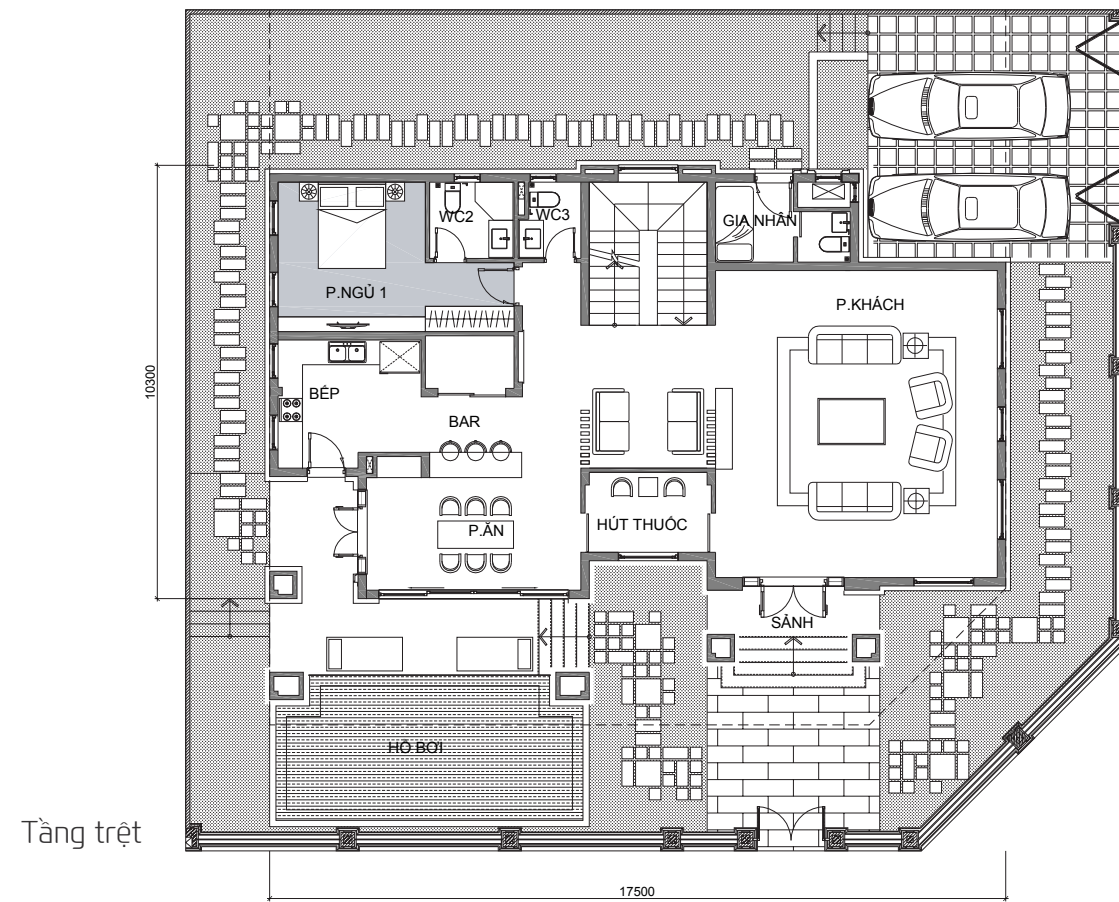
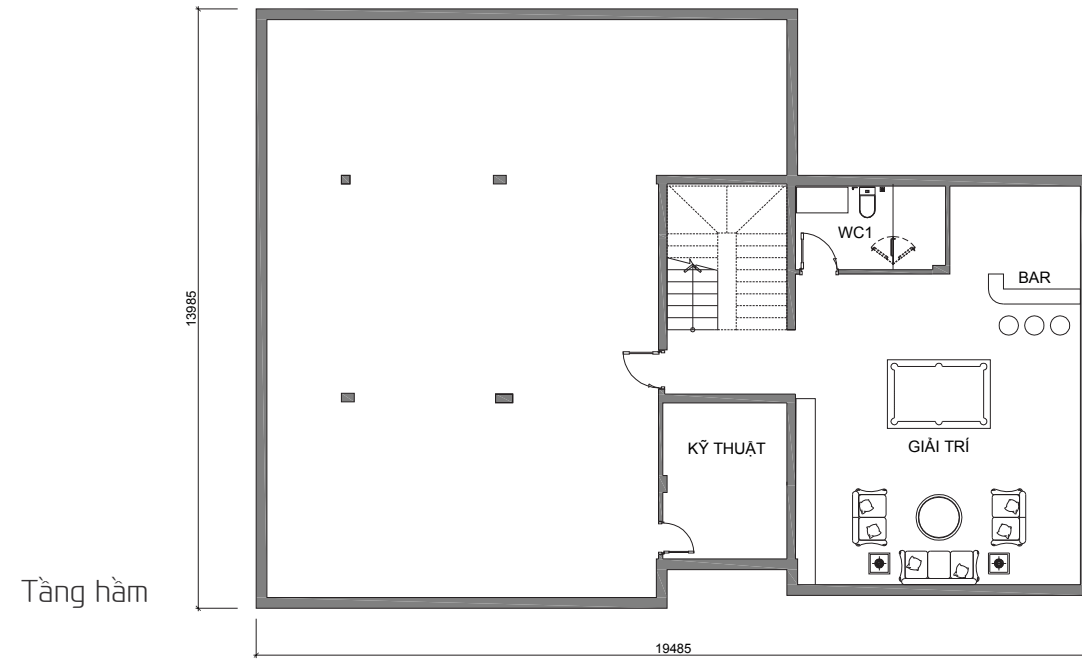


* Hình ảnh chỉ mang tính chất minh họa



MẶT BẰNG BIỆT THỰ ĐƠN LẬP 1A

DIỆN TÍCH LÔ ĐẤT: 437,5m²
 TỔNG DIỆN TÍCH SỬ DỤNG: 978,76m²

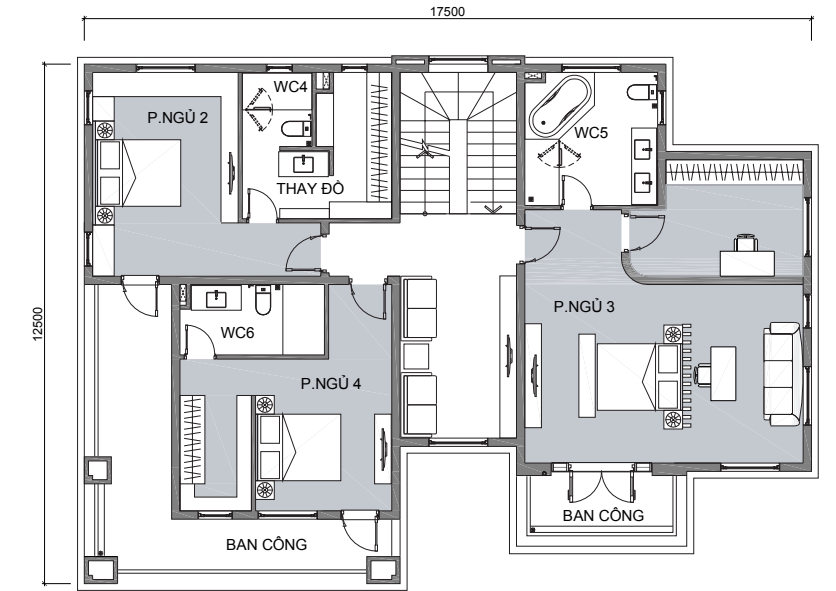


Vị trí biệt thự

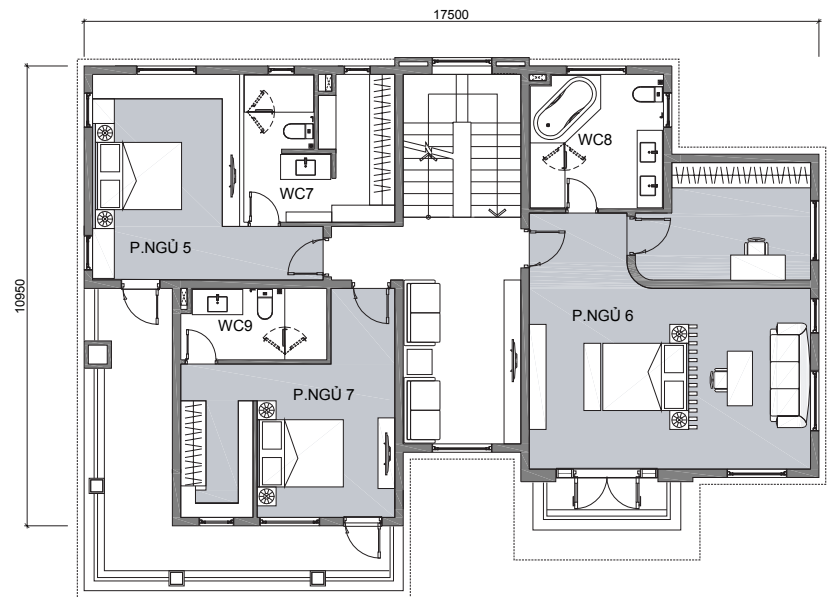
(*) Thông số tại bản vẽ là tương đối, thông số chính thức của từng căn biệt thự sẽ được quy định tại văn bản ký kết giữa Chủ đầu tư và Khách hàng.

(**) Bố trí mặt bằng biệt thự chỉ mang tính định hướng, gợi ý để khách hàng tham khảo.

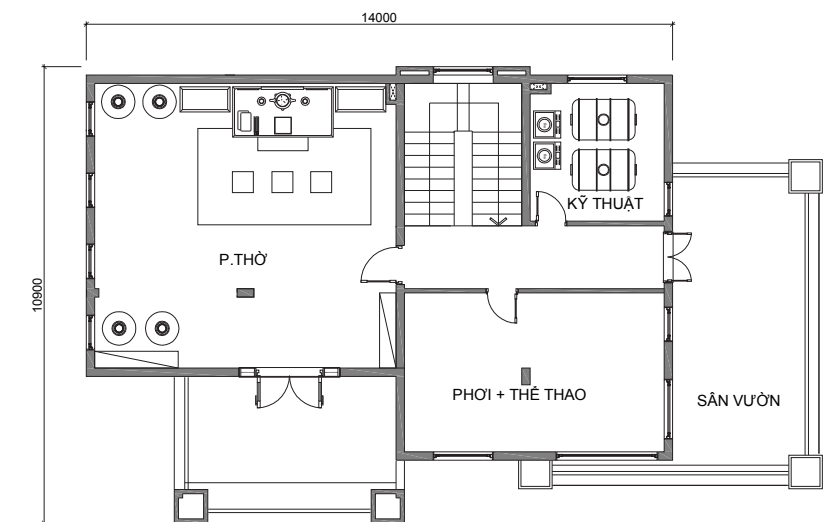
Tầng 01



Tầng 02

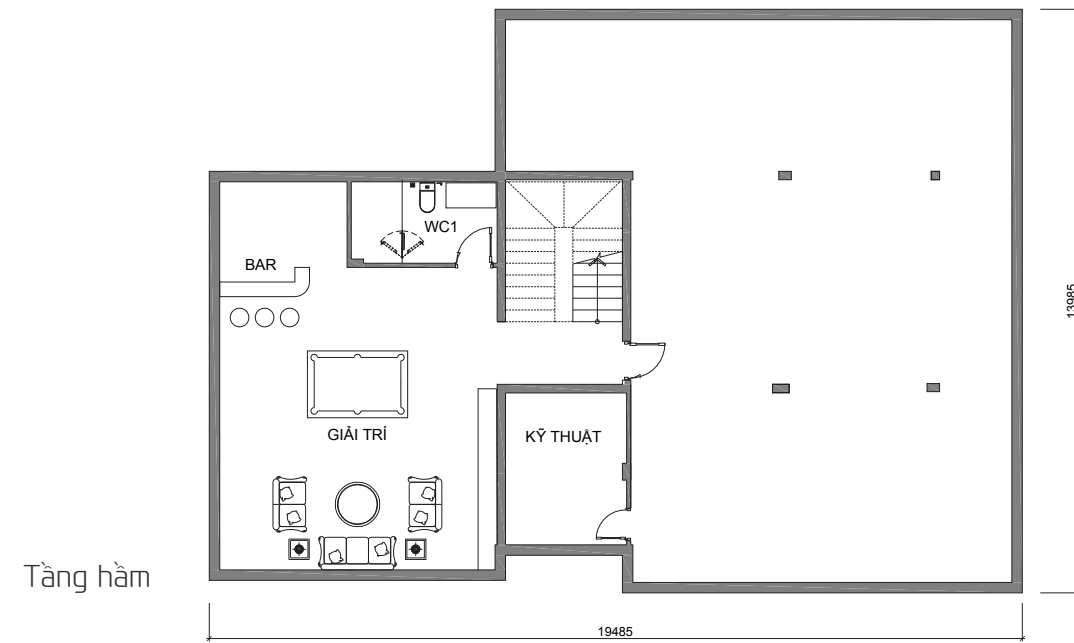


Tầng 03

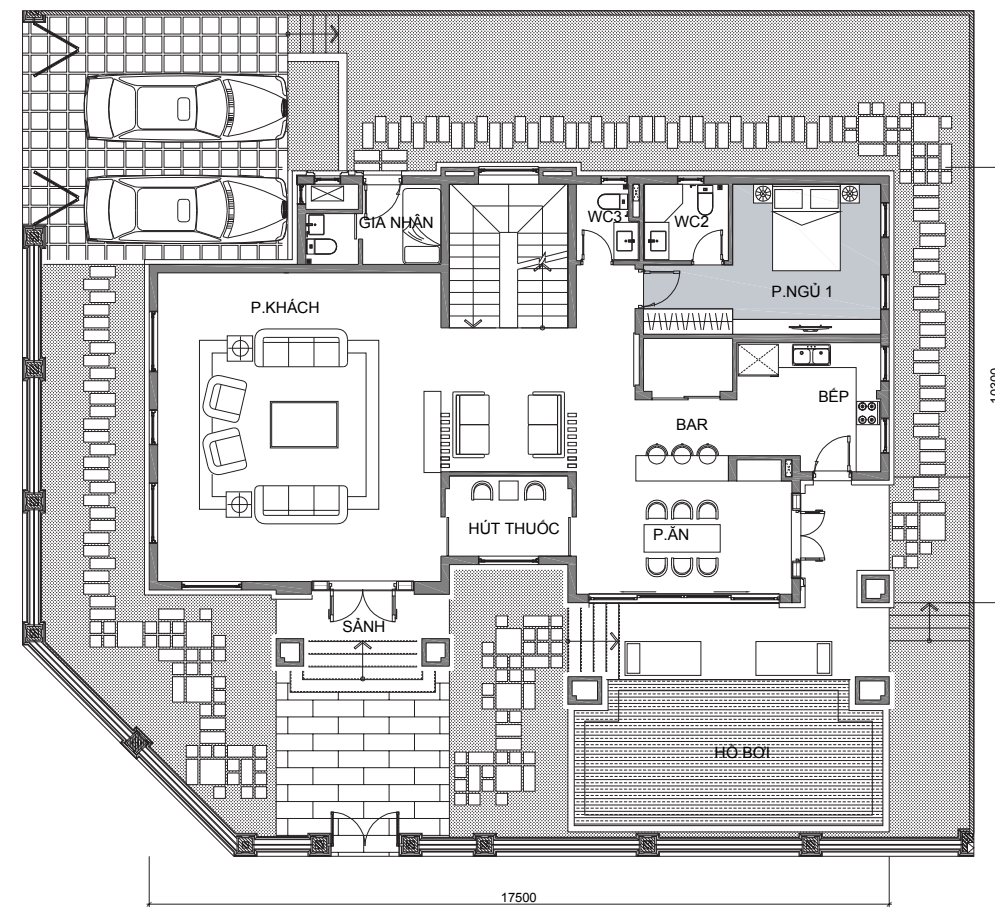


MẶT BẰNG BIỆT THỰ ĐƠN LẬP 1B

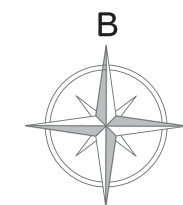
DIỆN TÍCH LÔ ĐẤT 437,5m²
 TỔNG DIỆN TÍCH SỬ DỤNG: 978,76m²



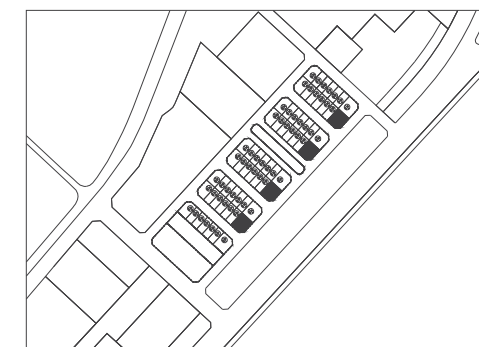
Tầng hầm



Tầng trệt



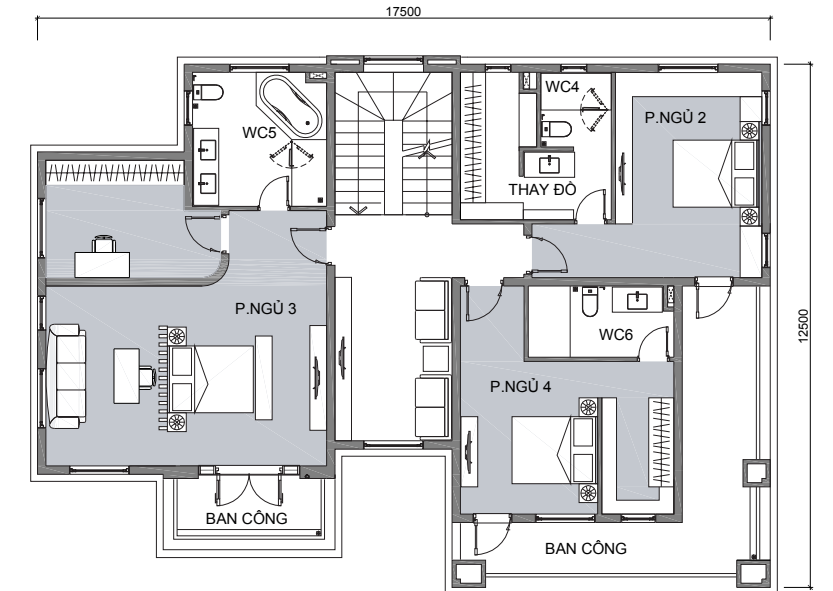
Vị trí biệt thự



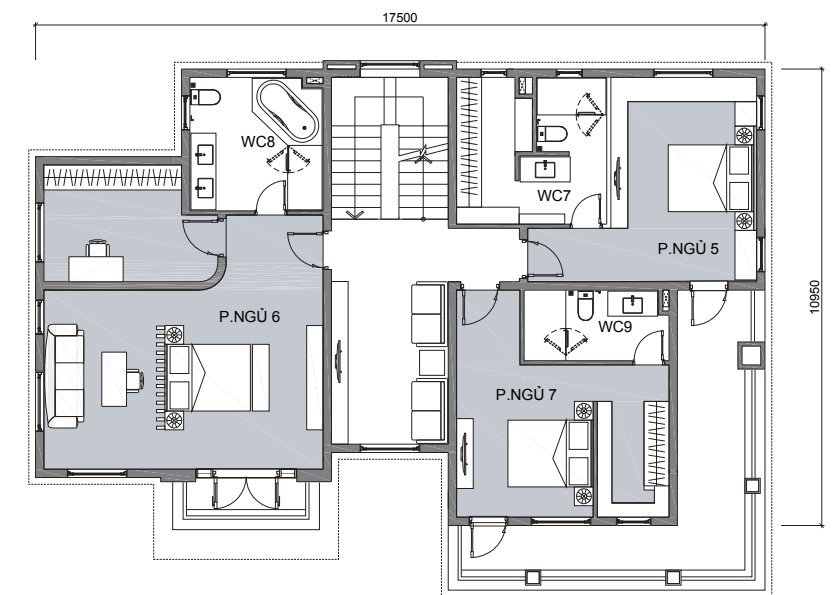
(*) Thông số tại bản vẽ là tương đối, thông số chính thức của từng căn biệt thự sẽ được quy định tại văn bản ký kết giữa Chủ đầu tư và Khách hàng.

(**) Bố trí mặt bằng biệt thự chỉ mang tính định hướng, gợi ý để khách hàng tham khảo.

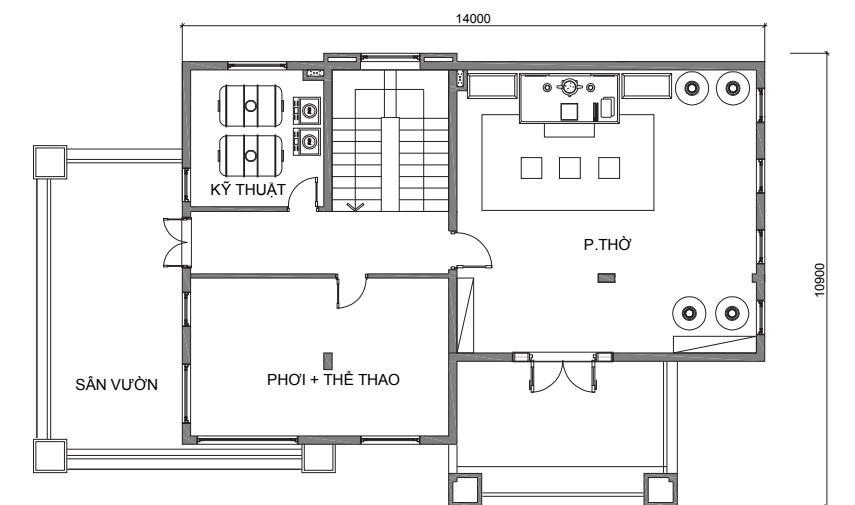
Tầng 01



Tầng 02

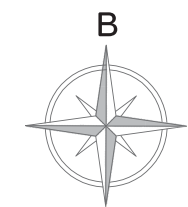


Tầng 03

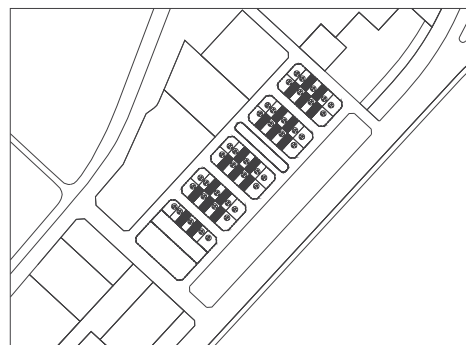


MẶT BẰNG BIỆT THỰ SONG LẬP 1A

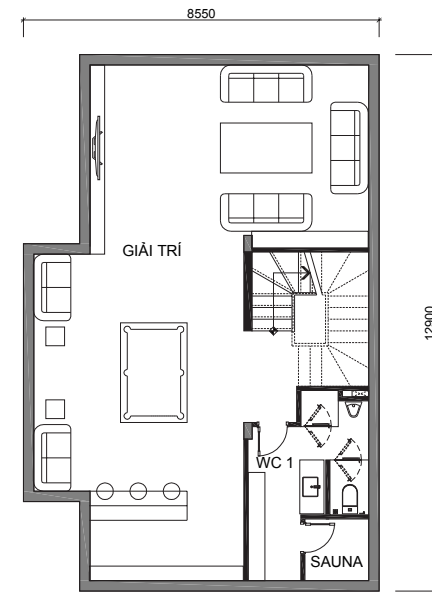
DIỆN TÍCH LÔ ĐẤT 225m²
TỔNG DIỆN TÍCH SỬ DỤNG: 546,13m²



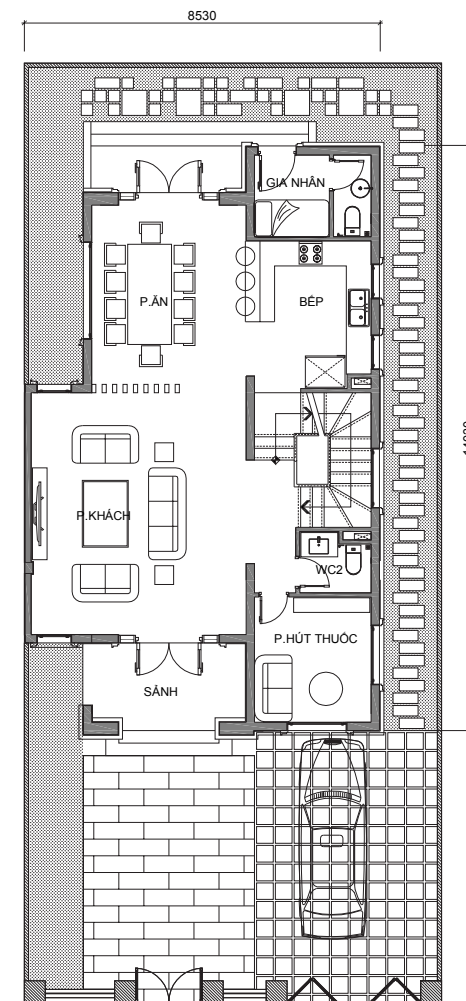
Vị trí biệt thự



Tầng hầm



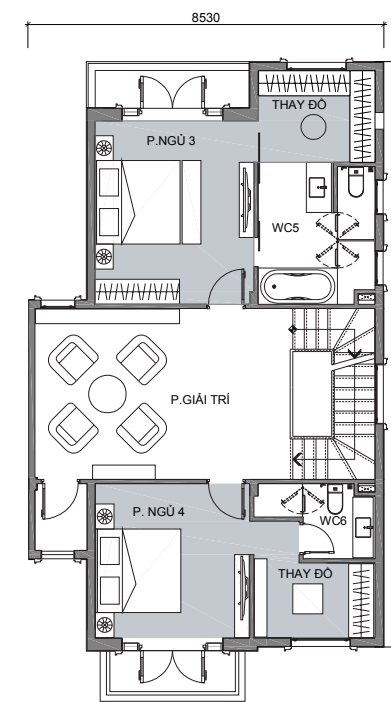
Tầng trệt



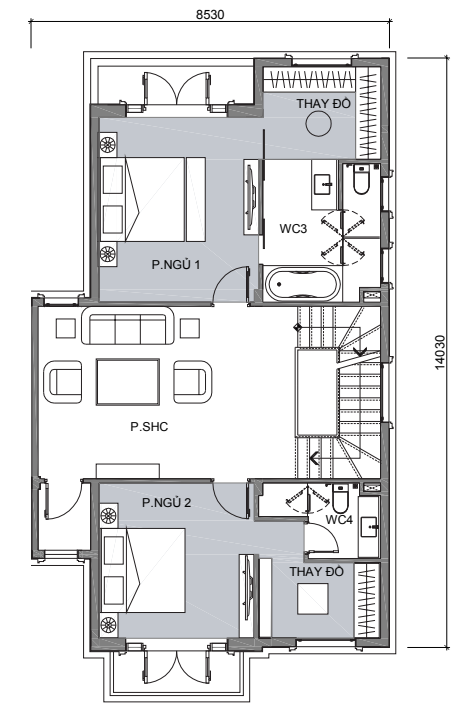
(*) Thông số tại bản vẽ là tương đối, thông số chính thức của từng căn biệt thự sẽ được quy định tại văn bản ký kết giữa Chủ đầu tư và Khách hàng.

(**) Bố trí mặt bằng biệt thự chỉ mang tính định hướng, gợi ý để khách hàng tham khảo.

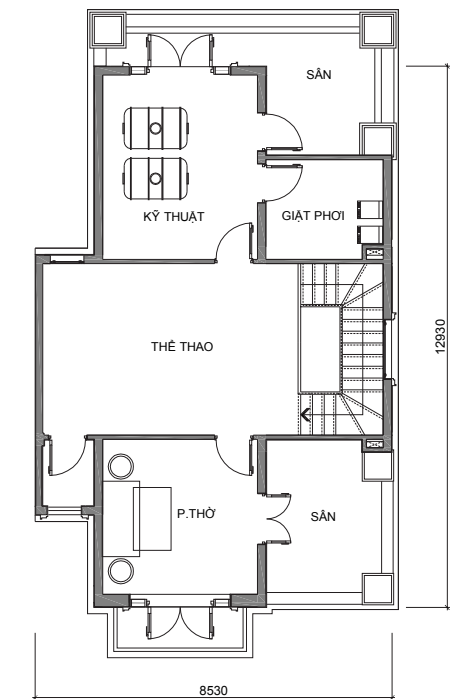
Tầng 02



Tầng 01



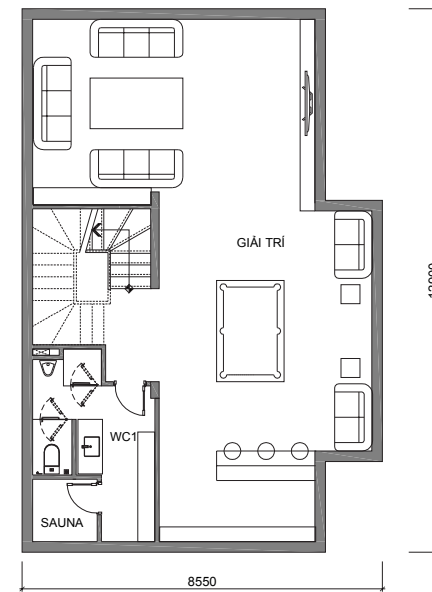
Tầng 03



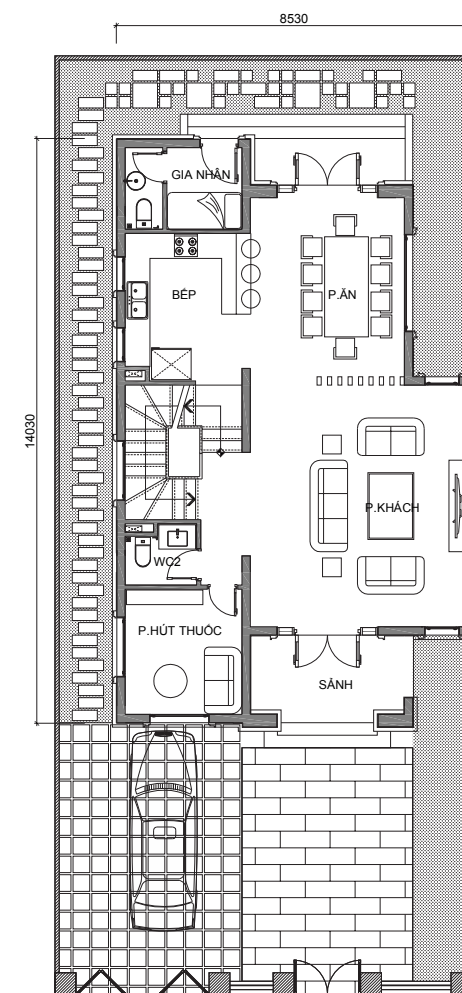
MẶT BẰNG BIỆT THỰ SONG LẬP 1B

DIỆN TÍCH LÔ ĐẤT 225m²
TỔNG DIỆN TÍCH SỬ DỤNG: 546,13m²

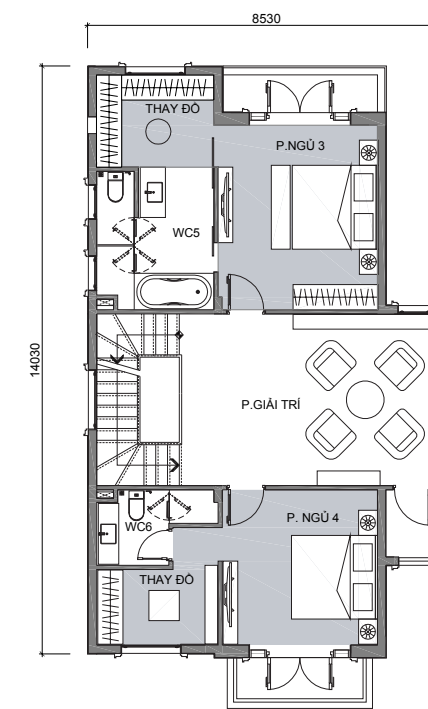
Tầng hầm



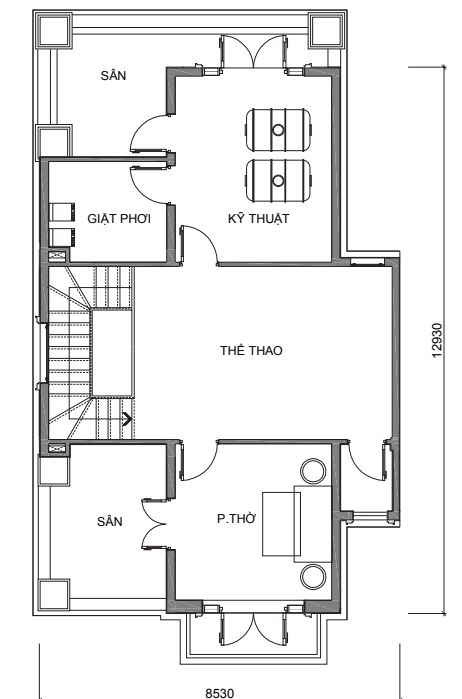
Tầng trệt



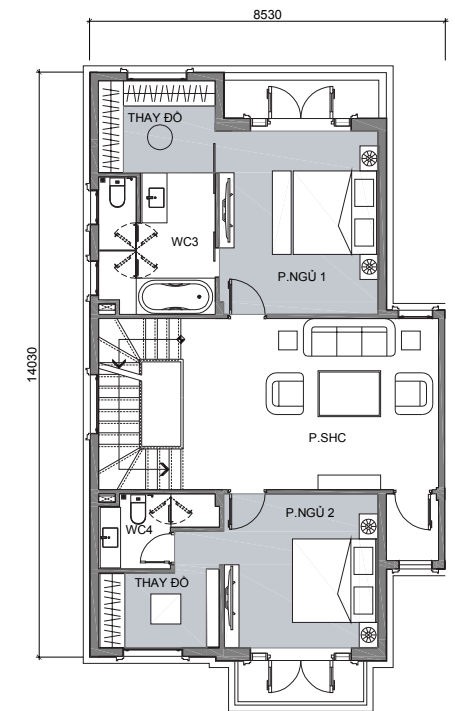
Tầng 02



Tầng 03

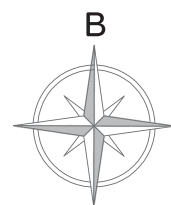


Tầng 01

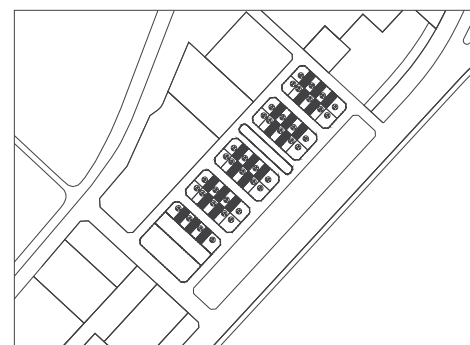


(*) Thông số tại bản vẽ là tương đối, thông số chính thức của từng căn biệt thự sẽ được quy định tại văn bản ký kết giữa Chủ đầu tư và Khách hàng.

(**) Bố trí mặt bằng biệt thự chỉ mang tính định hướng, gợi ý để khách hàng tham khảo.



Vị trí biệt thự

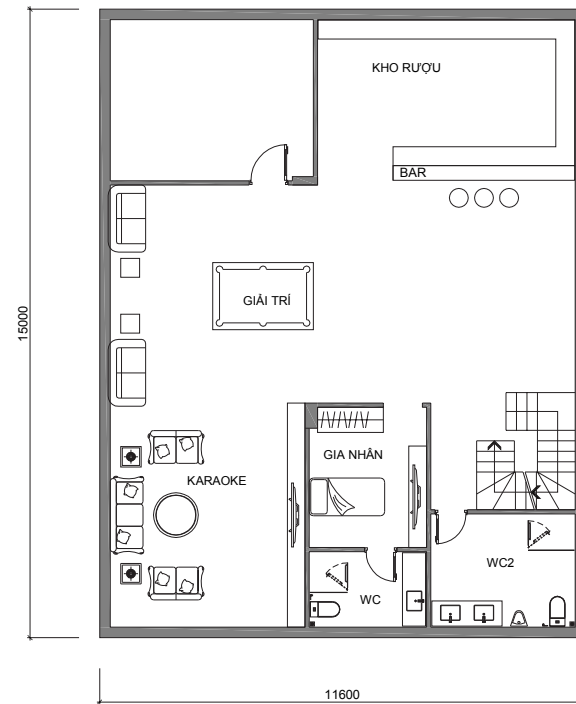


MẶT BẰNG BIỆT THỰ SONG LẬP 2A

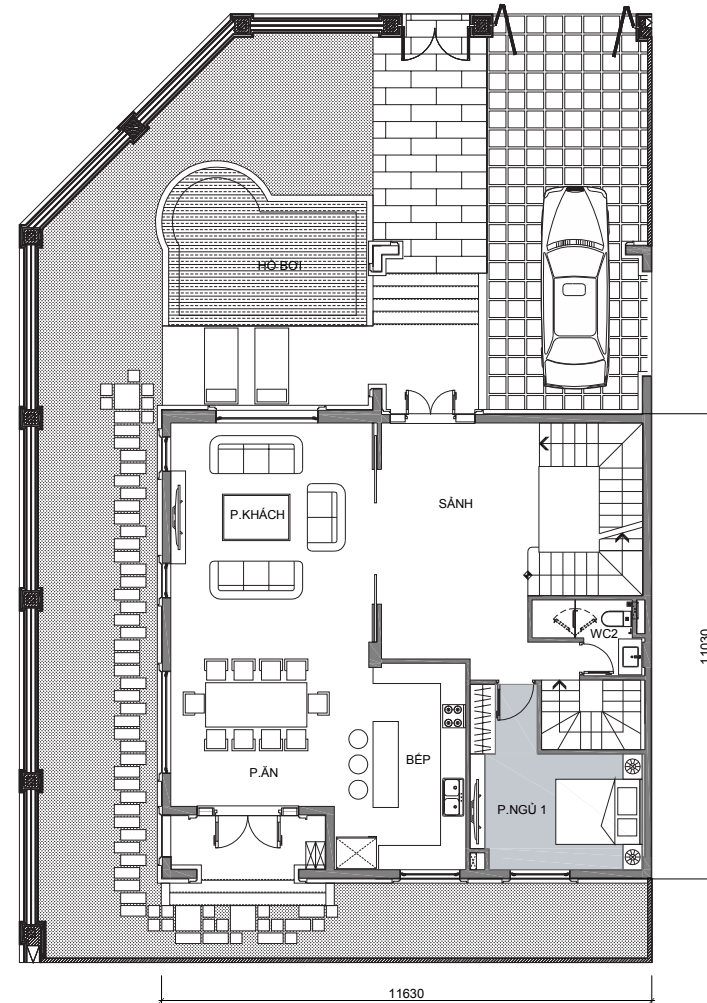
DIỆN TÍCH LÔ ĐẤT: 325m²

TỔNG DIỆN TÍCH SỬ DỤNG: 798,28m²

Tầng hầm



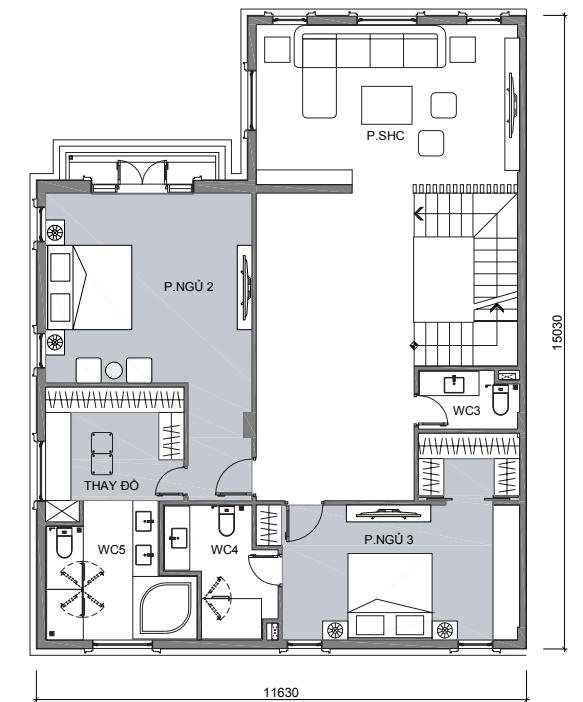
Tầng trệt



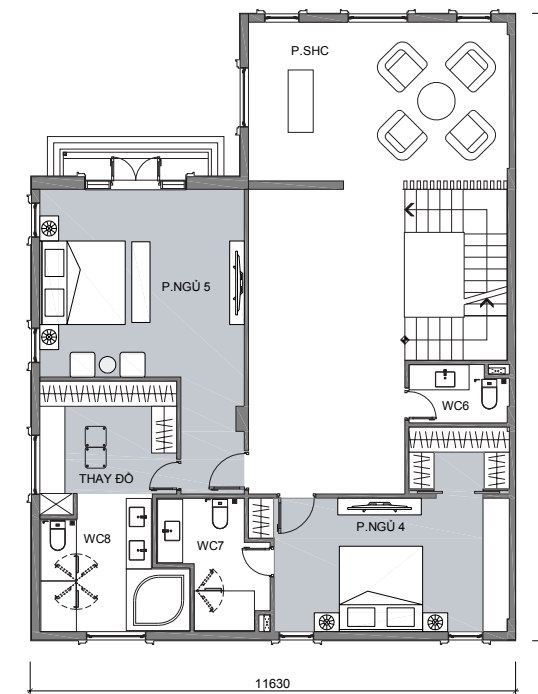
(*) Thông số tại bản vẽ là tương đối, thông số chính thức của từng căn biệt thự sẽ được quy định tại văn bản ký kết giữa Chủ đầu tư và Khách hàng.

(**) Bố trí mặt bằng biệt thự chỉ mang tính định hướng, gợi ý để khách hàng tham khảo.

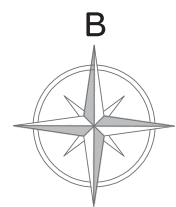
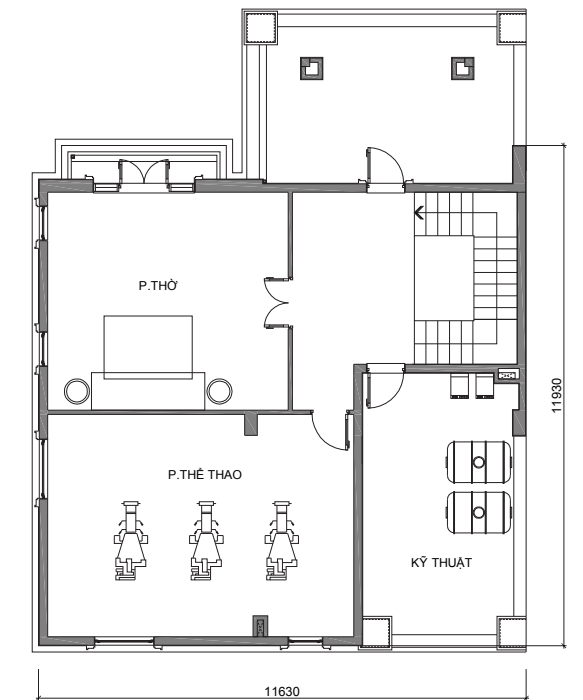
Tầng 01



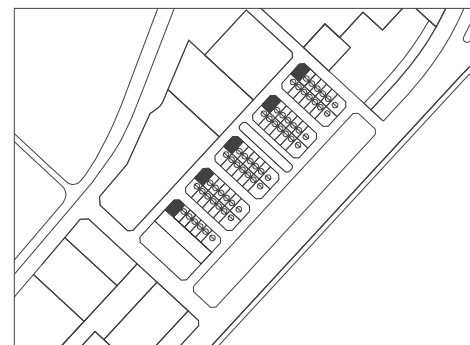
Tầng 02



Tầng 03



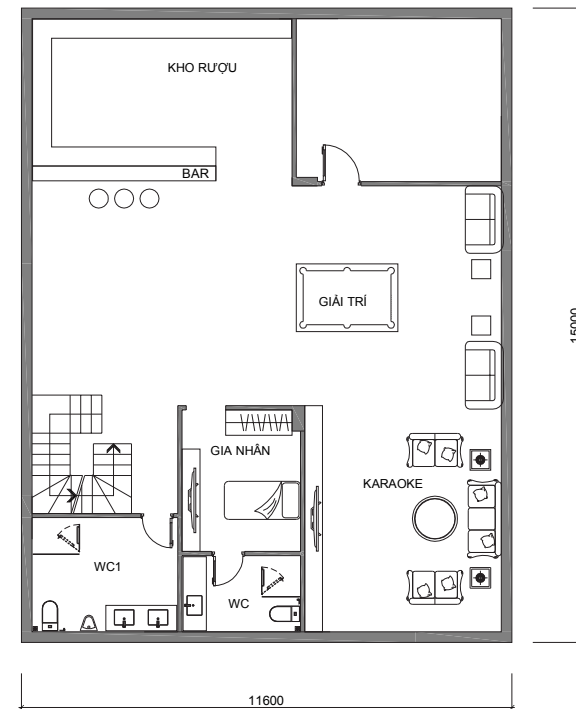
Vị trí biệt thự



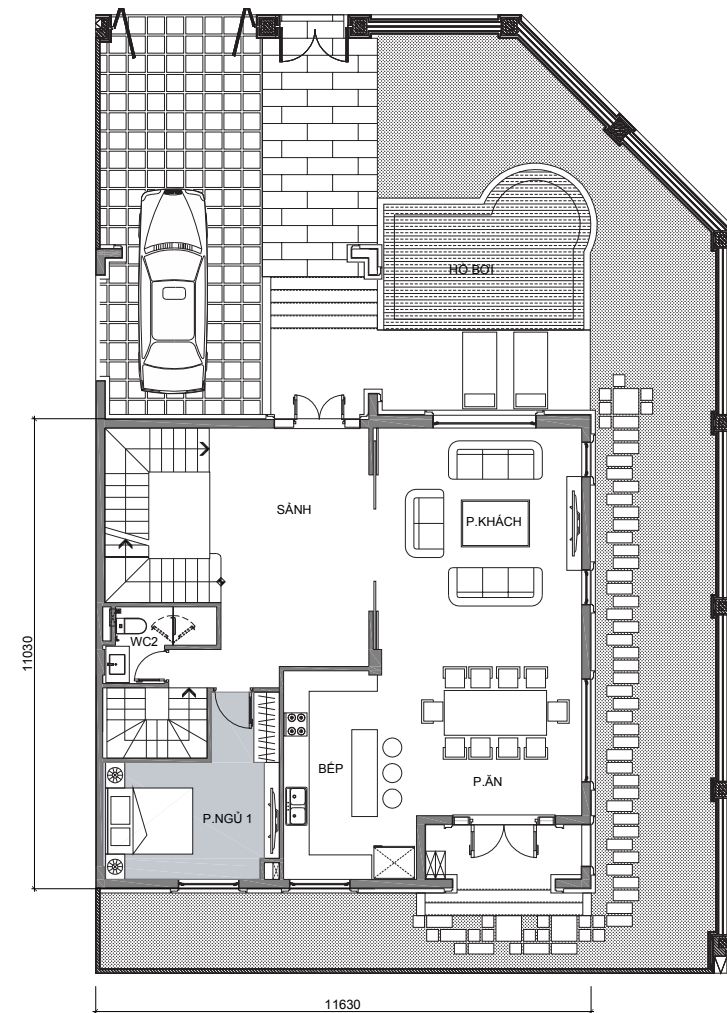
MẶT BẰNG BIỆT THỰ SONG LẬP 2B

DIỆN TÍCH LÔ ĐẤT: 325m²
TỔNG DIỆN TÍCH SỬ DỤNG: 798,28m²

Tầng hầm



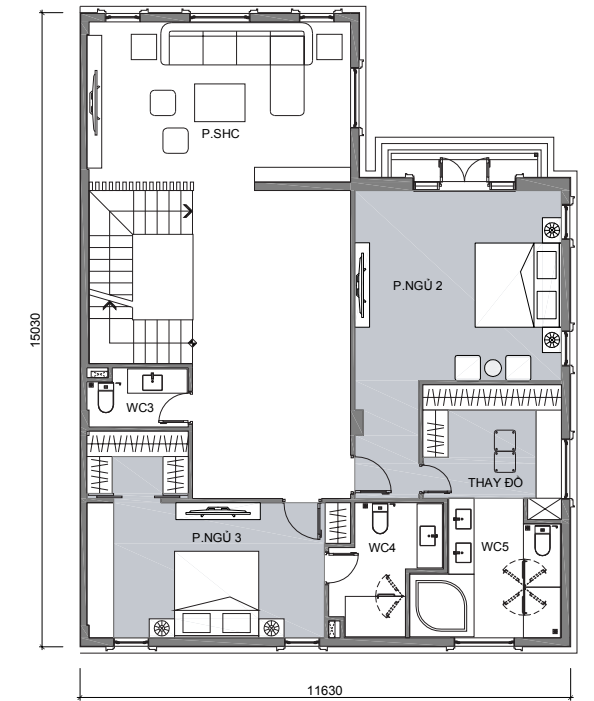
Tầng trệt



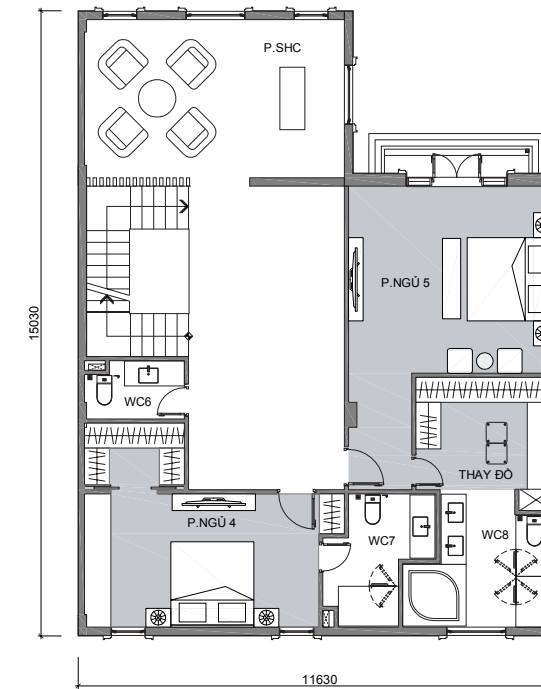
(*) Thông số tại bản vẽ là tương đối, thông số chính thực của từng căn biệt thự sẽ được quy định tại văn bản ký kết giữa Chủ đầu tư và Khách hàng.

(**) Bố trí mặt bằng biệt thự chỉ mang tính định hướng, gợi ý để khách hàng tham khảo.

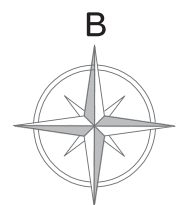
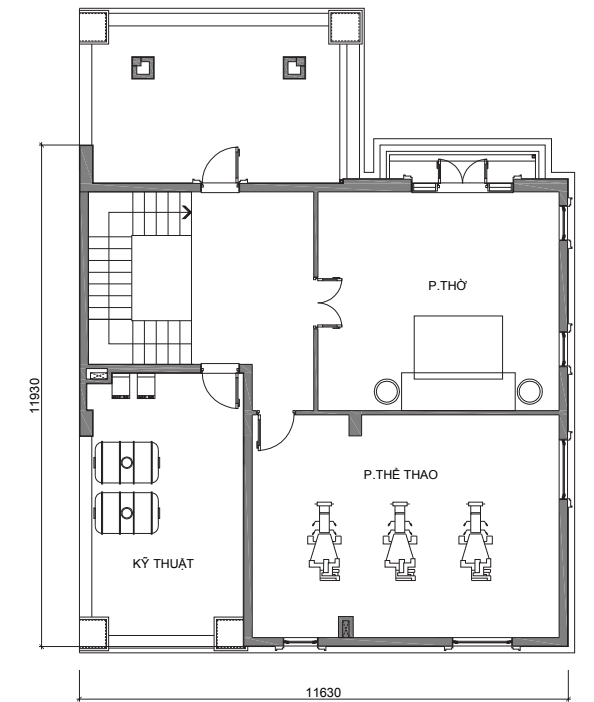
Tầng 01



Tầng 02



Tầng 03



Vị trí biệt thự

