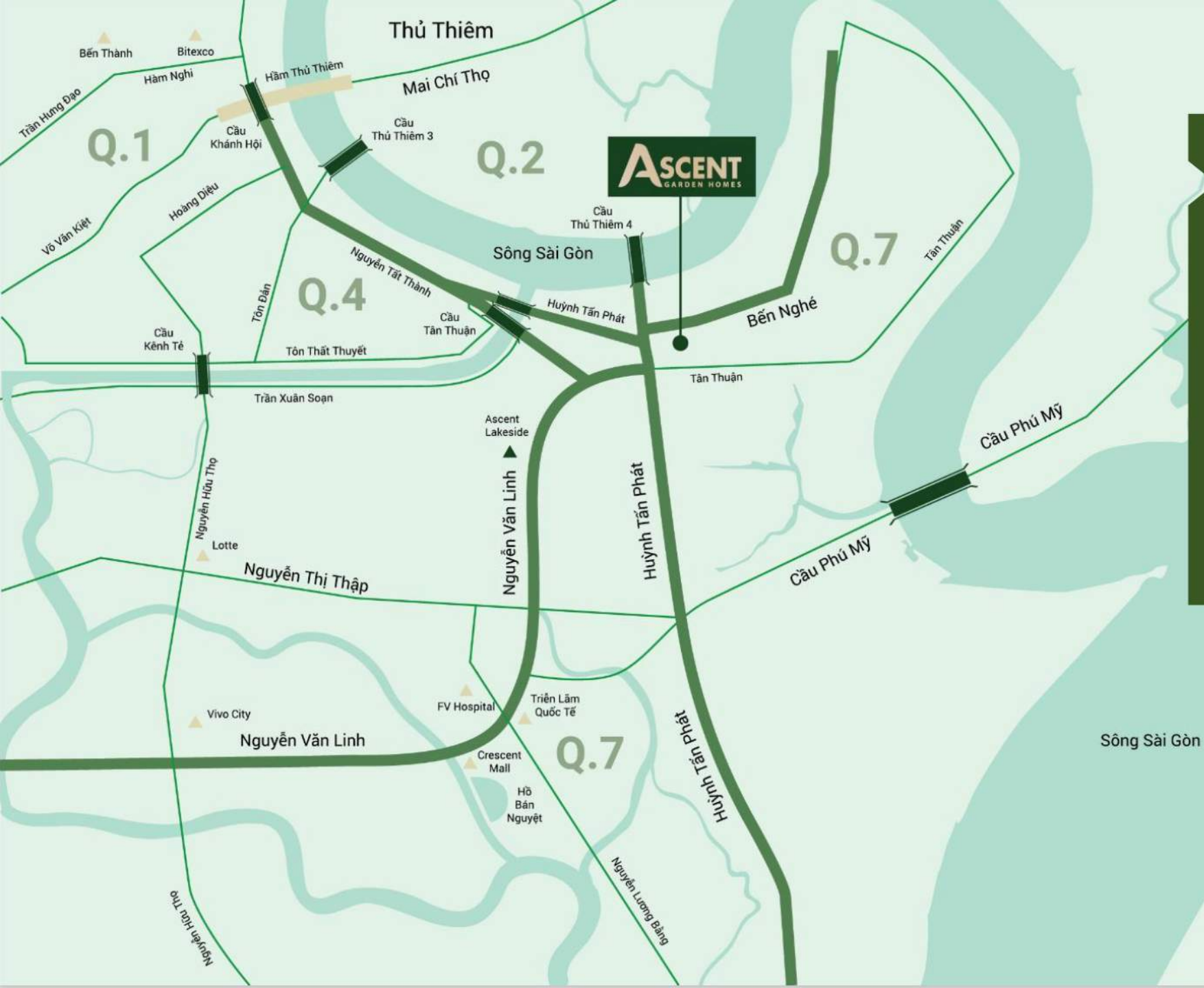


ASCENT
GARDEN HOMES
Rhythm of nature



THÔNG TIN DỰ ÁN

- Vị trí: Đường Bến Nghé, P. Tân Thuận Đông, Quận 7, Tp. HCM
- Tổng diện tích dự án: 10.077m²
- Mật độ xây dựng: 40% (Mật độ XD khối tháp: 30%)
- Bao gồm 2 Block cao 21 tầng + 2 tầng hầm, với tổng cộng 478 căn hộ
- Tiện ích: Hồ bơi nước ấm, coffee, sân vườn, BBQ, thư viện, công viên nội khu, Thương mại dịch vụ, ...
- Dự kiến ký HĐMB: Quý 4/2020
- Dự kiến bàn giao: Quý 4/2022

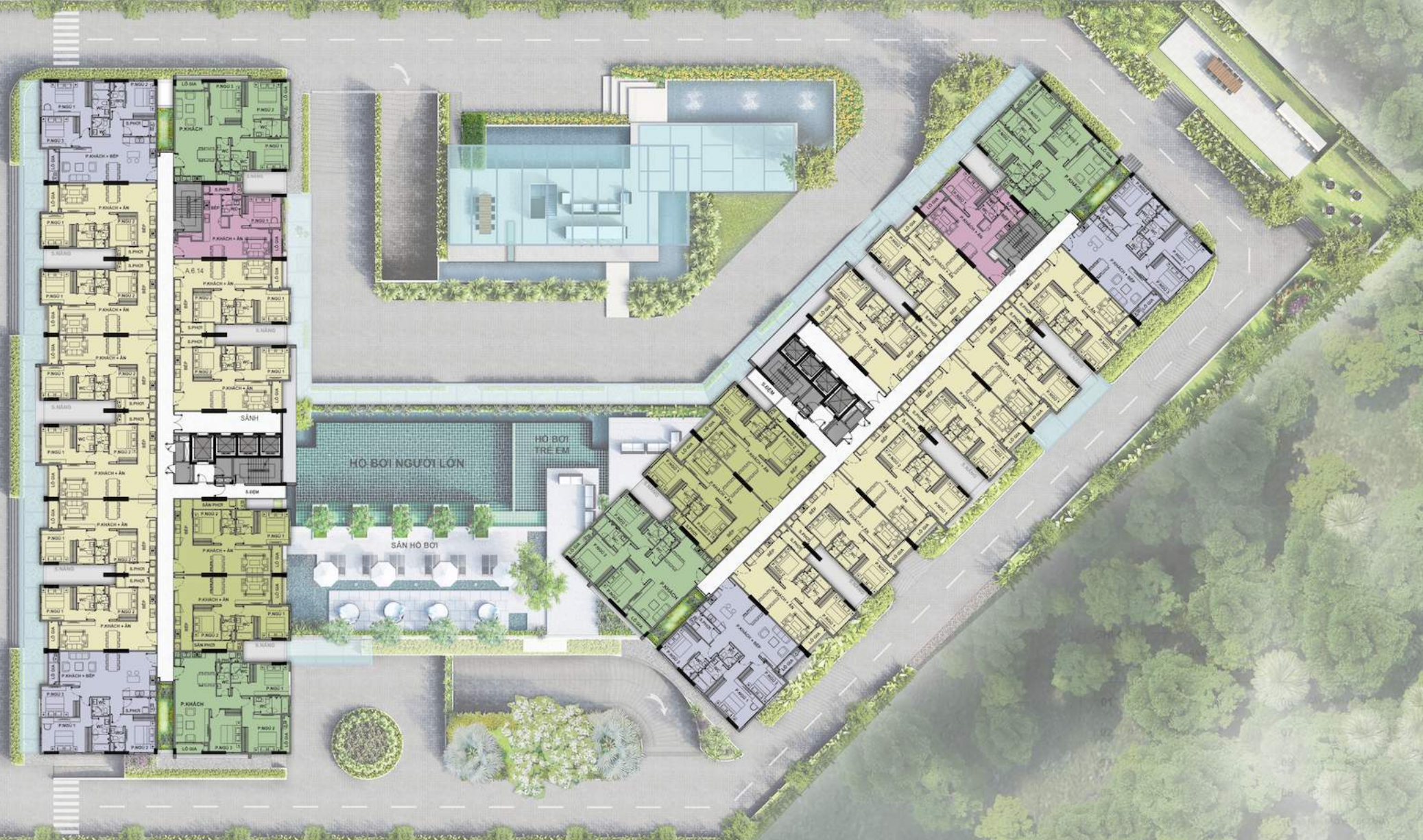


Sơ đồ vị trí

Ascent Garden Homes tọa lạc trên đường Bến Nghé, Quận 7, tận hưởng đầy đủ những tiện ích cao cấp của khu đô thị hiện đại bậc nhất Phú Mỹ Hưng.

Từ đây, cũng dễ dàng di chuyển đến trung tâm thành phố chỉ mất 10 phút, và khu đô thị mới Thủ Thiêm Quận 2 chỉ 5 phút qua cầu Thủ Thiêm 4.

ĐƯỜNG BẾN NGHÉ





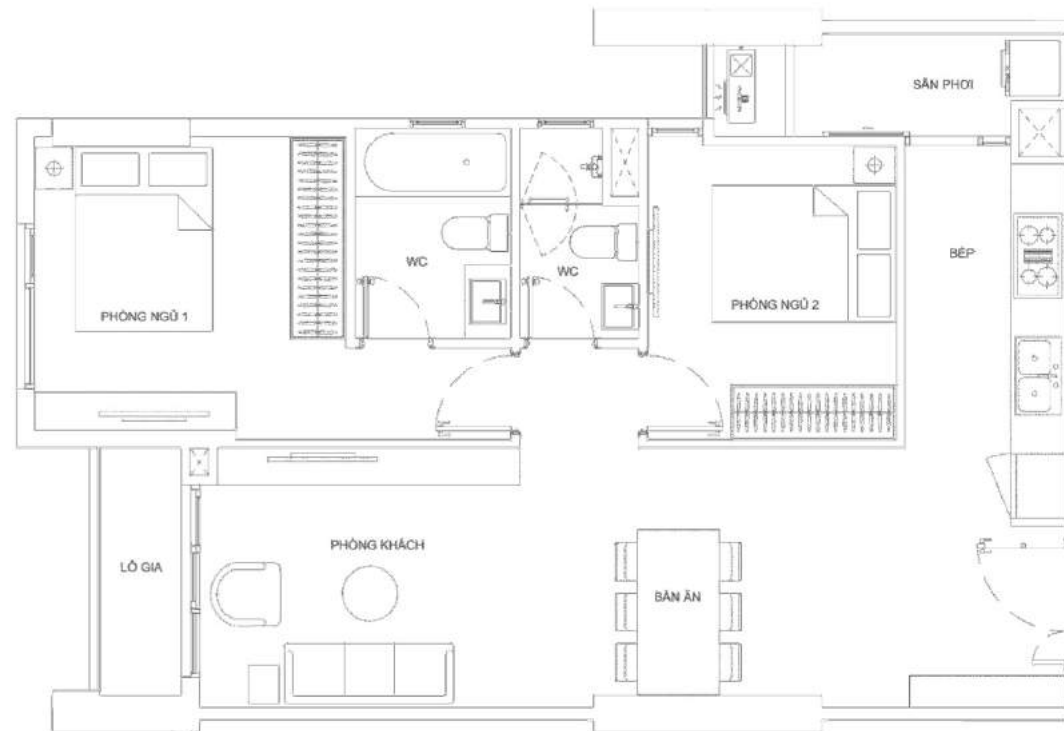
LIFESTYLE
POOL



GREEN
LOUNGE

THỐNG KÊ LOẠI CĂN HỘ

LOẠI CĂN HỘ	DT TİM TƯỜNG	DT LỘT LÒNG	SỐ LƯỢNG
1PN	61m ²	55m ²	30 căn
2PN	77m ² - 88m ²	70m ² - 81m ²	300 căn
3PN	113m ² - 115m ²	103m ² - 107m ²	128 căn



Điểm mạnh

Diện tích, thiết kế tối ưu.
Giá trị thích hợp.
PTTT hấp dẫn. Pháp lý đầy đủ

Mật độ cây xanh cao, thiết kế theo phong cách Nhật Bản, đơn giản, hiện đại, gần gũi với thiên nhiên.

Vị trí đắc địa.
Quy mô vừa phải.
Tính khan hiếm cao

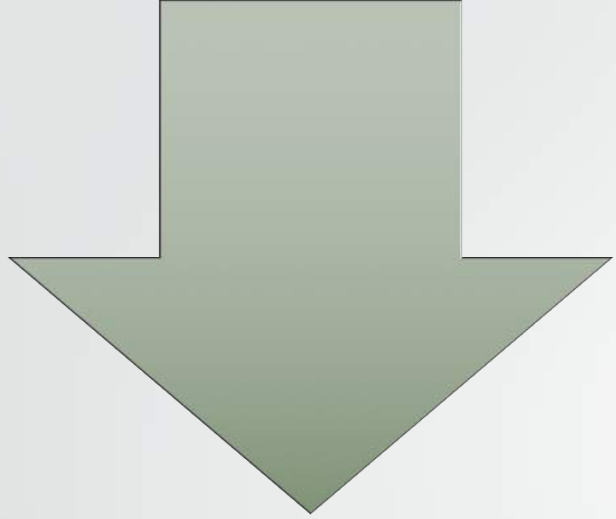
Thương hiệu Ascent đẳng cấp của TPC.
Nhà thầu HBC uy tín lâu năm

Điểm yếu

Dự án nằm trong khu vực thường xuyên xảy ra kẹt xe và ngập nước, tách biệt với khu dân cư hiện hữu

Cơ sở hạ tầng chưa được nâng cấp (đường Bến Nghé, Huỳnh Tấn Phát, Trần Xuân Soạn)

Đường Bến Nghé xe Container thường xuyên đi lại nên nhiều bụi và khá nguy hiểm



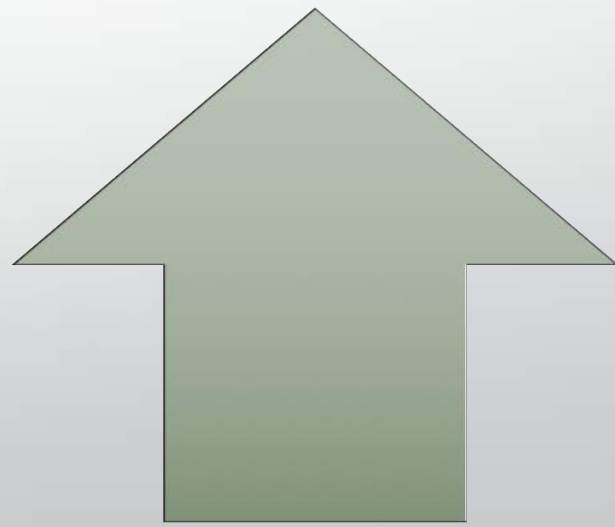
THÁCH THỨC

- Thị trường căn hộ đang có dấu hiệu chững lại
- Quận 7 với lượng cung căn hộ đang vượt cao so với lượng cầu .
- Số lượng căn hộ chưa bán của các dự án cạnh tranh đều còn khá nhiều, cần có lợi thế về giá hoặc tiện ích, chất lượng vượt trội để bán hàng đạt kết quả tốt ngay từ đầu, thời gian bán hàng sẽ kéo dài tương tự như một số dự án cạnh tranh mắc phải.
- Đợt mở bán đầu tiên là quan trọng nhất, vì số lượng căn hộ bán ra thường tốt nhất.



CƠ HỘI

- Thành phố đang hạn chế cấp phép cho DA chung cư ở các quận trung tâm, trong đó có Quận 7 và sắp tới chưa có thông tin về dự án khác sẽ triển khai mới ở Quận 7.
- Quy hoạch vùng: Cơ sở hạ tầng được nâng cấp, Di dời cảng theo kế hoạch 2020.
- Các dự án cạnh tranh trực tiếp đã bán hết giỏ hàng đẹp, phần còn lại sẽ khó cạnh tranh hơn đối với những sản phẩm mới.
- Niềm tin đối với dự án căn hộ dành cho những khách hàng tìm kiếm kênh đầu tư lợi nhuận, an toàn.



ĐỐI THỦ CẠNH TRANH

Là các dự án đang và sắp triển khai bán trong khu vực

- Ascent Lakeside, CĐT: Tiến Phát Sanyo Homes
- Eco Green, CĐT: Xuân Mai Corp
- The Infiniti Riviera Point, CĐT: Keppel Land
- Sunshine City Q7, CĐT: Sunshine Group
- SouthGate Tower, CĐT: Hồng Hà
- Lacasa, CĐT: An Gia Investment
-



THANK YOU!