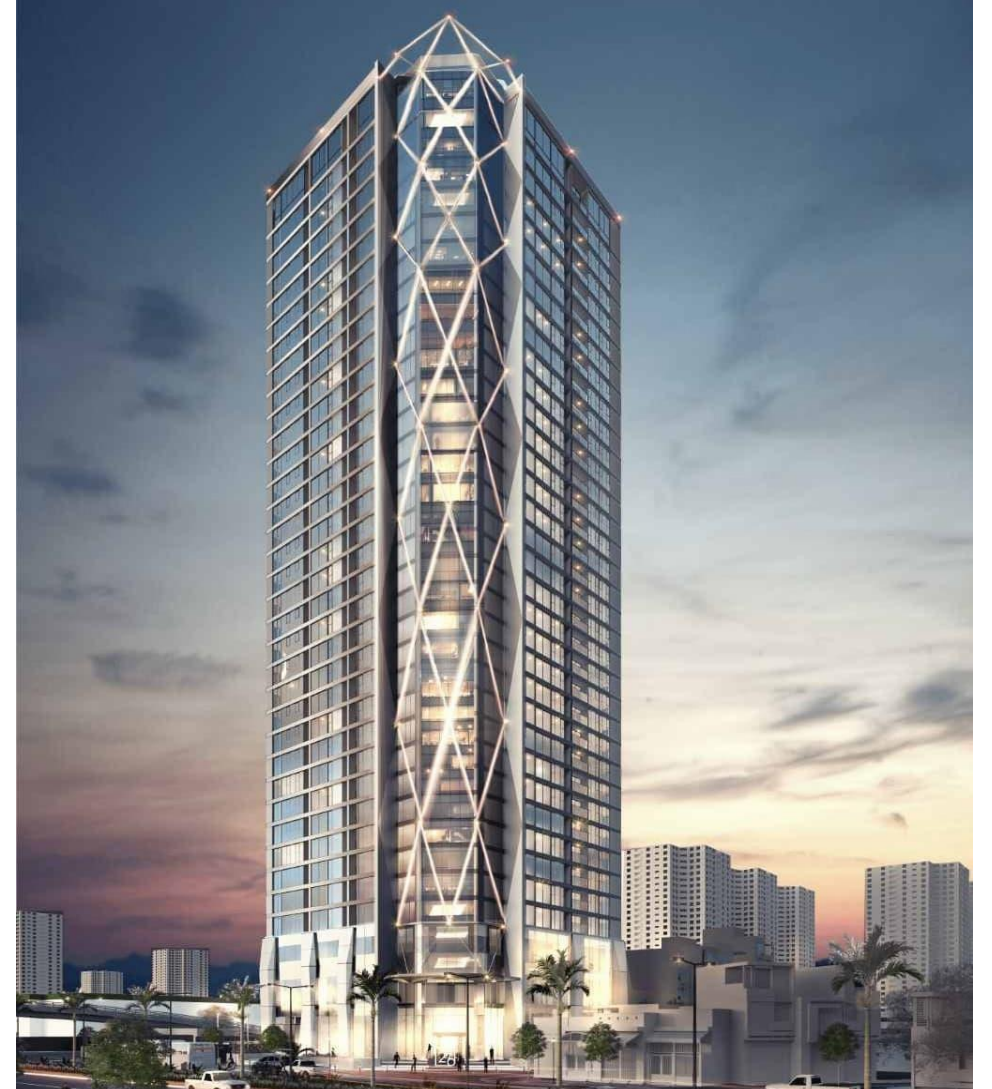


SUMMIT 건물

콘도 정상 회담 건물, 외교 바딘, 또한 멀리 시내 중심대로 탕롱의 주요 통로이다 - 직접 관리 영역 연결의 트란 두이 흥 거리에 위치하고 있으며, 하노이의 서쪽에 위치 벨트 3과 주변 지역, **정상 회담 건물** 황금의 도시의 마지막 땅 중 하나 소유하고있다.

프로젝트 위치뿐만 아니라 교통, 세그먼트 있도록 지역 사회가 살고 측면에서 탄 법사와 남 화 Liem 경계 2 개 지역보다 베트남을 제공 **정상 회의 건물 (216) 트란 두이 흥**은 또한에 위치 도시의 새로운 관리 센터, 바딘과 직접 경쟁 할 수있는 -이 지역은 더 이상 빈터 없었다.

전략적 위치에서 이익을 극대화하기 위해, 프로젝트뿐만 아니라, 작품의 품질을 제대로 초점을 맞춘 프리미엄 세그먼트에서 1 개 제품을 생성해야 합니다 모두 인적 자본에 대한 투자 등 단, 건물의 관리 및 운영에 스마트 기술의 응용 프로그램으로, 개념 제품, 건축 디자인 스타일, 재료 선택 마무리 장비를 결정하십시오. 이를 통해, 고객 라이프 스타일 "스마트 리빙"편리함, 편안함, 안전 및 최대 성능을 제공합니다.



SUMMIT BUILDING - SMART 생활

- *SMART DESIGN*

설계 최적화 구내 정상 회담 건물 현명한 방법의 모든 공간을 사용할 수 있도록, 영역을 사용하여 추가로 공간 활용을 극대화하기 위해 가구 AIO와 함께 사용할 수 있습니다 아파트의 저장 공간을 늘릴 모든 사각 활용합니다.



사용자 경험 SMART

- 프로젝트 정상 회담 건물의 지적 설계의 사람들이 중심으로, 공간, 편안함과 최대의 편의를 사는 고객에게 제공, 상단에 사용자의 편의를 넣어 다이 영역을 제거.



SMART 기술

- 사용자 경험을 개선하기 위해, 새로운 아파트를 시스템 응용 기술 스마트 빌딩 및 스마트 홈의 새로운 유형을 구축하는 아파트의 운영, 관리 및 감독을 돕는 스타일을 작성하고 건물이 되었다 쉽게.



SMART 생활

지적 설계의 인간 중심은 쾌적한 생활 공간과
최대의 편리 성을 고객에게 제공, 상단에
사용자의 편의를 넣어 다이 영역을
제거합니다.



소개 PROJECT

- 프로젝트의 총 면적 : 2,373m²
- 건축 면적 : 1186.5 m²
- 건물 밀도 : 50 %
- 건물의 연면적 : 52217.5 m²
- 부동 층 바닥 면적 : 41527.5 m²
- 지하실 면적 : 10.690 m²
- 86.4 m² m² 145.4로에서 일부 아파트 지역 : 288 개 아파트
- 층수 : 35 층
- 지하실 : 4 1 메 자닌 바닥 포함
- 상업 연단 : 레벨 1-3
- 아파트 블록 : 레벨 4-35
- 제 지하실 : 5 층
- 4 기능 지하 차고 : 2373의 m²
- 3 기능 지하 차고 : 2373의 m²
- 기능 지하 2 주차장 : 2373의 m²
- 메 자닌 지하 주차장 기능 : 1,198m²
- 지하 1 개 무역과 서비스 기능 : 2,373m²



프로젝트 위치

- 건물을위한 필수 불가결 한 요소 - 프로젝트의 위치의 측면에서 가치 교통에서뿐만 아니라 주변 인프라와 유틸리티의 가용성에뿐만 아니라있다.
- 벨트 외부 2km 내에 위치한 프로젝트, 3 개 프로젝트와는 달리 **정상 회의 건물 (216) 트란 두이 홍의** 능력에서 이점은 외부 개발 트래픽에 연결뿐만 아니라 유틸리티 시스템에 등 서구의 이동 관리 센터 학교, 병원, 상업 센터, 공원과 오락은, 단지 호안 끼엠 지구 뒤에 사무실 건물 클래스 A의 발전을 동반하고있다.



내부 지역 시설

- 오히려 폐기물 공간과 거의 주민들에게 가치를 제공하는 사용하지 여부 유틸리티 비용보다 -하지만 주변 지역도 전체 제공, **정상 회담 건물**
콘도에게 서비스에서 중앙 집중식 투자를 유틸리티 가장 실용적인, 완전히 수산물 야채 정원, 같은 복잡한 건강, 약국, 세탁소, 커뮤니티 룸 등의 요구와 필수적인 고객의 욕구를 충족 등 고객 제공 건강한 삶, 성능과 편리함을 줄. 투자자는 다음과 같이 임대 의 형태로 프로젝트에 넣어 또는 투자하고자 내부 시설 목록 :



일반 서비스

- 24 시간 컨시어지 서비스
- 다기능 룸
- 연회 지역
- 스크리닝 룸
- 도서관 주민
- 장애인을위한 입구
- 리셉션 홀
- 루 황변 (야외)
- 지원 서비스 집 수리
- 화재 진압



적합성

- 스팀 룸
- 체육관
- 히말라야 소금 한증막 (사우나)
- 수영장
- 폭기조
- 요가 영역
- 뷰티 케어 영역
- 전자 골프



스마트 기능

- 액세스 제어 지능형 시스템
- 스마트 CCTV 시스템
- 스마트 난방 시스템
- 에어컨 시스템 지능적
- 와이파이 시스템은 건물 전체를 커버

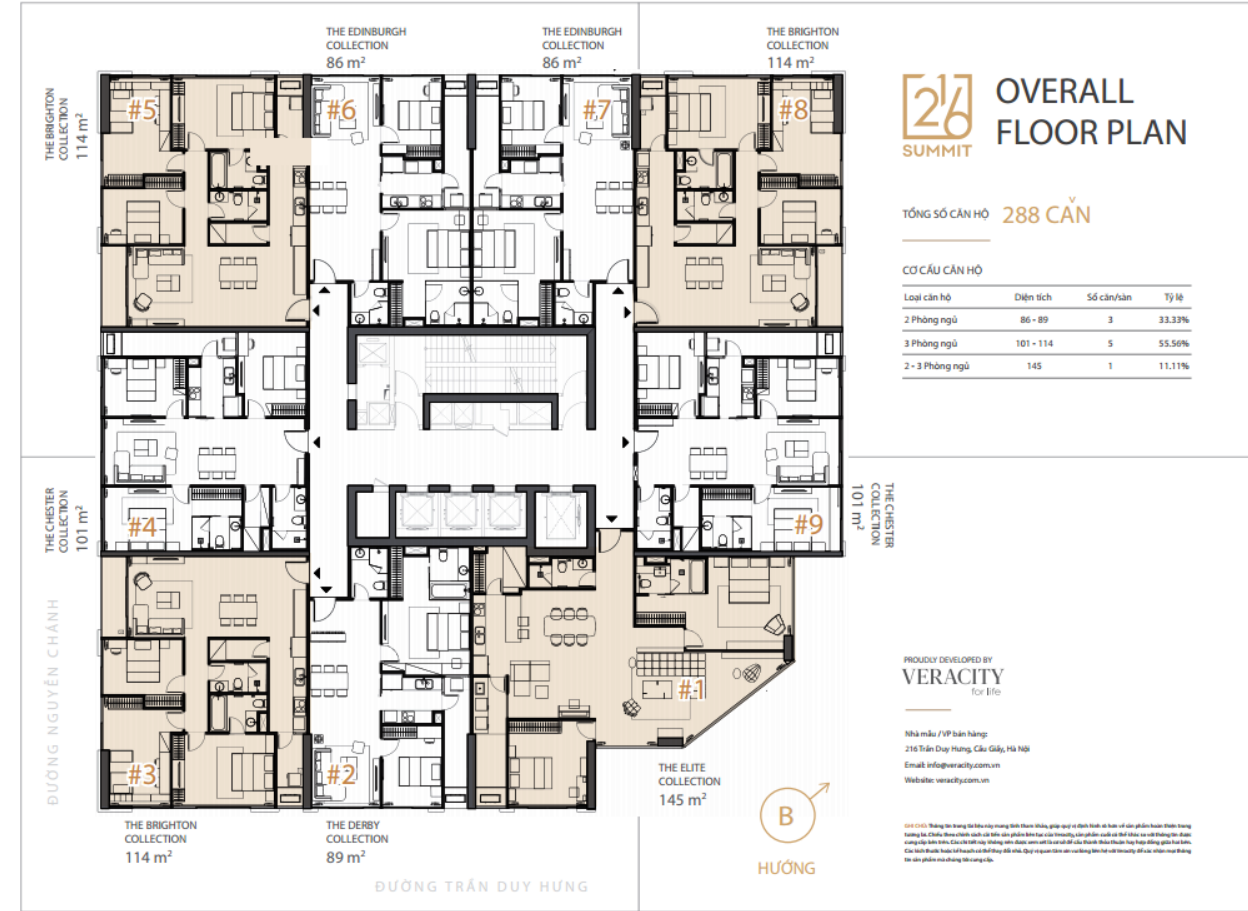
F & P

- 대기실
- 카페 + 베이커리 쇼핑
- 레스토랑
- 바
- 미식가 상점



마스터 플랜

- 참고 :이 문서의 정보는 참조 용으로, 당신은 미래 완벽한 더 나은 제품 모양 도움이됩니다. 정확성 연속 제품 개선의 정책에 따라, 최종 제품은 상기 제공된 정보와 다를 수있다. 자세한 사항은 정확성의 기초로 간주되어서는 안됩니다, 두 당사자 간의 합의 또는 계약을 구성하지 않습니다. 크기 나 계획은 다소 변경 될 수 있습니다. 당신은 우리가 제공하는 모든 정보를 제품을 확인 진실성에 문의하시기 바랍니다 관심이 있습니다



FLOOR A

영역 : 145.4 m²

노스 웨스트 •

5,2 m² : • 시청

• 식당 : 10.5 m²

• 부엌 : 9.9 m²

• 저장 : 5.0 m²

부지의 판매 • : 9.6 m²

• 다용도 공간 : 12.2 m²

의 거실 • 32 m²

침실 1 • : 17.9 m²

9.7 m² : WC 1 + 드레싱 룸 •

• 침실 2 : 16.4 m²

WC • 2 : 4, 0m²

CĂN HỘ A



CĂN A: 145,4 m²
(HƯỚNG TÂY BẮC)

-SÂN: 5,2m²
-P. ĂN: 10,5m²
-BẾP: 9,9m²
-KHO: 5,0m²
-LÒ GIA: 9,6m²
-KG ĐÀ NẰNG: 12,2m²
-P. KHÁCH: 32m²
-P. NGỦ 1: 17,9m²
-WC1 + THAY ĐỒ: 9,7m²
-P. NGỦ 2: 16,4 m²
-WC2: 4,0m²

FLOOR B

- 영역 : 114.6 m²
- 카테고리 1 • : 방향 동북
- 유형 2 : 남서
- 카테고리 3 : 방향 동북
- 홀 : 2.8 m²
- 부엌 : 9.4 m²
- 부지 • 1 : 3,9m²
- 4.1 m² 부지 판매 2 •
- 30.4 m² : 거실 + 식당 •
- 17.3 m² : • 침실 1
- 4.1 m² : 화장실 1 •
- 침실 2 : 14.7 m²
- 침실 3 : 10.3 m²
- 화장실 2 • : 4,1 m²
- 창고 • : 2,6 m²

CĂN HỘ B



CĂN B: 114,6m²
LOẠI 1: HƯỚNG ĐÔNG BẮC
LOẠI 2: HƯỚNG TÂY NAM
LOẠI 3: HƯỚNG ĐÔNG BẮC

-SÂN: 2,8m²
-BẾP: 9,4m²
-LÒ GIA 1: 3,9m²
-LÒ GIA 2: 4,1m²
-KHÁCH + ĂN: 30,4m²
-P. NGỦ 1: 17,3m²
-WC 1: 4,5m²
-P. NGỦ 2: 14,7m²
-P. NGỦ 3: 10,3m²
-WC 2: 4,1m²
-KHÔ: 2,6m²

FLOOR C

영역 : 101.2 m²

• 카테고리 1 : 방향 동북

• 유형 2 : 남서부

• 홀 : 5.0 m²

• 부엌 : 6.5 m²

부지의 판매 • : 7.5 m²

거실 + 식당 • : 25.6 m²

침실 1 • : 12.8 m²

WC • 1 개 + 드레스 : 7.0 m²

• 침실 2 : 12.9 m²

• 침실 3 : 10.9 m²

WC • 2 : 4,9 m²

• 저장 : 3.3 m²

CĂN HỘ C



CĂN C: 101,2m²
LOẠI 1: HƯỚNG ĐÔNG BẮC
LOẠI 2: HƯỚNG TÂY NAM

-SÂN: 5,0m²
-BẾP: 6,5m²
-LÒ GIA: 7,5m²
-PHÁCH + ĂN: 25,6m²
-P. NGỦ 1: 12,8m²
-WC1 + THAY ĐÓ: 7,0m²
-P. NGỦ 2: 12,9m²
-P. NGỦ 3: 10,9m²
-WC2: 4,9m²
-KHO: 3,3m²

FLOOR D

- 영역 : 89.8 m²
- 노스 웨스트 •
- 5.1 m² : • 시청
- 부엌 : 6.6 m²
- 부지의 판매 • : 7.4 m²
- 거실 + 식당 • : 27.8 m²
- 침실 1 : 15.0 m²
- WC • 1 개 + 드레스 : 8.7 m²
- 침실 2 : 10.8 m²
- 4.3 m² : WC 2 •• 영역 : 89.8 m²
- 노스 웨스트 •
- 5.1 m² : • 시청
- 부엌 : 6.6 m²
- 부지의 판매 • : 7.4 m²
- 거실 + 식당 • : 27.8 m²
- 침실 1 : 15.0 m²
- WC • 1 개 + 드레스 : 8.7 m²
- 침실 2 : 10.8 m²
- 4.3 m² : WC 2 •

CĂN HỘ D



CĂN D: 89,8 m² (HƯỚNG TÂY BẮC)

- SÂN: 5,1m²
- BẾP: 6,6m²
- LÒ GÁI: 7,4m²
- PKHÁCH + ĂN: 27,8m²
- P. NGỦ 1: 15,0m²
- WC 1 + THAY ĐÓI: 8,7m²
- P. NGỦ 2: 10,8m²
- WC 2: 4,3m²

FLOOR E

- 영역 : 86.4 m²
- 방향 동남
- 홀 : 5.1 m²
- 부엌 : 6.4 m²
- 부지의 판매 • : 7.8 m²
- 거실 + 식당 • : 27.5 m²
- 침실 1 : 13.1 m²
- 화장실 1 개 + 드레스 • : 7.7 m²
- 11.6 m² : 침실 2 •
- 화장실 2 • : 3.6 m²

CĂN HỘ E



CĂN E: 86,4 m² (CÁ 2 LOẠI HƯỚNG ĐÔNG NAM)

- SÁNH: 5,1m²
- BẾP: 6,4m²
- LÒ GIA: 7,8m²
- PKHÁCH + ĂN: 27,5m²
- P. NGỦ 1: 13,1m²
- WC1 + THAY ĐỒ: 7,7m²
- P. NGỦ 2: 11,6m²
- WC2: 3,6m²

정상 회담 높은 아파트 건물 (216 개) 트란 두이 흥 (35) 바닥, 핸드 오버를 준비 차지했다..

- - 프로젝트 열기 매출은 1 단계 없어
하노이 퍼스트 클래스 5 *을 -
3 년 관리 서비스 수수료를 제공 -.
- 아파트의 총 가치의 최대 6 % 할인.
-에서 가격 : 45 60000000 / m2 (전체 고급 내부)에.
- 주민들에게 "스마트 리빙"액센트 삶의 클래스를
제공합니다 현대적인 고층 아파트 건물 정상 회담
설계 고급 유틸리티의 통합.



진행 인테리어 콘도미니엄 형태의 정상 회담 건물

트란 두이 흥



진행 인테리어 콘도미니엄 형태의 정상 회담 건물 트란 두이 흥



진행 인테리어 콘도미니엄 형태의 정상 회담 건물

트란 두이 흥

