



Resale S5.01-xx.22

Size: 82.30 m2 | 75.40 m2 | 03 Bed

Price: 145,923 USD

Vinhomes Grand Park

Code	RS20220517	Handover	
Building	Rainbow - S5.01	Handover Condition	Unfurnished
No. of floor	33	Ownership	Pink book foreigner
Floor	Middle	Status	
Unit No	22	Direction	
Bedrooms	03	View	
Bathrooms	10		

 Nguyen Xien Street, District 9, HCM City

- (1) Buyer shall pay in the future by payment schedule.
- (2) Buyer shall pay in total.
- (3) Buyer shall pay to Seller.
- Information is for reference only.
- Export date: June 02, 2022 14:13

A. ORIGINAL PRICE (USD)	
Total Price(VAT, MF)	0
VAT	0
Maintenance Fee	0
Unpaid Amount (1)	0
Paid Amount	0
B. RESALE PRICE (USD) (2)	145,923
Fees and charges	Exclude
C. BUYER'S PRICE (3)	150,215



DI CAR
Phone: 097 366 3016
Email: doankimthong98@gmail.com

PROPLINK
32 Tran Luu Street, An Phu Ward, Thu Duc City, Ho Chi Minh City, Vietnam

GENERAL LAYOUT OF PROJECT



VINHOMES GRAND PARK
TÒA S5.01
MẶT BẰNG TẦNG 11-19 & 21-33



* Mọi thông tin trong tài liệu này đúng tại thời điểm phát hành và có thể được điều chỉnh mà không cần thông báo trước.
* Thông số bán lẻ là tương đối. Thông số chính thức của từng sản phẩm sẽ được quy định tại văn bản ký kết giữa Chủ đầu tư và Khách hàng.

Cm-01

Diện tích sàn	117,72 m ²
Diện tích sàn xây dựng	117,72 m ²
Diện tích sàn sử dụng	117,72 m ²

Cm-02

Diện tích sàn	117,72 m ²
Diện tích sàn xây dựng	117,72 m ²
Diện tích sàn sử dụng	117,72 m ²

Cm-03

Diện tích sàn	117,72 m ²
Diện tích sàn xây dựng	117,72 m ²
Diện tích sàn sử dụng	117,72 m ²

Cm-04

Diện tích sàn	117,72 m ²
Diện tích sàn xây dựng	117,72 m ²
Diện tích sàn sử dụng	117,72 m ²

Cm-05

Diện tích sàn	117,72 m ²
Diện tích sàn xây dựng	117,72 m ²
Diện tích sàn sử dụng	117,72 m ²

Cm-06

Diện tích sàn	117,72 m ²
Diện tích sàn xây dựng	117,72 m ²
Diện tích sàn sử dụng	117,72 m ²

Cm-07

Diện tích sàn	117,72 m ²
Diện tích sàn xây dựng	117,72 m ²
Diện tích sàn sử dụng	117,72 m ²

Cm-08

Diện tích sàn	117,72 m ²
Diện tích sàn xây dựng	117,72 m ²
Diện tích sàn sử dụng	117,72 m ²

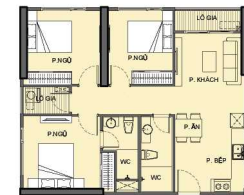
Cm-09

Diện tích sàn	117,72 m ²
Diện tích sàn xây dựng	117,72 m ²
Diện tích sàn sử dụng	117,72 m ²

Cm-10

Diện tích sàn	117,72 m ²
Diện tích sàn xây dựng	117,72 m ²
Diện tích sàn sử dụng	117,72 m ²

CH-22	
Loại căn hộ	3PN
Diện tích tìm tường	82,3m ²
Diện tích thông thủy	75,4-75,9m



APPARTMENT IMAGE & LAYOUT



VINHOMES GRAND PARK
TÒA S5.01
MẶT BẰNG TẦNG 3 - 33

CH-22	
Loại căn hộ	3PN
Diện tích tính tường	82,3m ²
Diện tích thông thủy	75,4-75,9m ²

