



Resale S3.05-xx.15

Size: 63 m2 | 69.40 m2 | 02 Bed

Price: 167,382 USD

## Vinhomes Grand Park

Code	RS20220497	Handover	
Building	Rainbow - S3.05	Handover Condition	Unfurnished
No. of floor	35	Ownership	SPA for foreigner
Floor	High	Status	Handover
Unit No	15	Direction	
Bedrooms	02	View	
Bathrooms	02		



Nguyen Xien Street, District 9, HCM City

- (1) Buyer shall pay in the future by payment schedule.
- (2) Buyer shall pay in total.
- (3) Buyer shall pay to Seller.
- Information is for reference only.
- Export date: May 11, 2022 14:43

### A. ORIGINAL PRICE (USD)

Total Price(VAT, MF)	0
VAT	0
Maintenance Fee	0
Unpaid Amount (1)	0
Paid Amount	0

**B. RESALE PRICE (USD) (2)** **167,382**

Fees and charges Include

**C. BUYER'S PRICE (3)** **167,382**



### DI CAR

Phone: 097 366 3016

Email: doankimthong98@gmail.com

### PROPLINK

32 Tran Luu Street, An Phu Ward, Thu Duc City, Ho Chi Minh City, Vietnam

# GENERAL LAYOUT OF PROJECT



## TỔNG MẶT BẰNG VINCITY GRAND PARK



**GHI CHÚ:**  
 SÂN CẦU LÔNG  
 SÂN BÓNG CHUYỀN  
 SÂN BÓNG RÔ  
 SÂN TENNIS  
 SÂN BÓNG ĐÁ



**GHI CHÚ:**

- 1 Bãi cỏ lớn
- 2 Khu vườn đọc sách
- 3 Quảng trường chính với ghế nghỉ
- 4 Khu vui chơi theo chủ đề cho trẻ >5 tuổi
- 5 Sân chơi
- 6 Vườn hoa nhiều màu sắc tự nhiên
- 7 Khu vườn nướng BBQ
- 8 WC công cộng
- 9 Bậc thang lớn xuống hồ
- 10 Chòi nghỉ dã năng
- 11 Quảng trường sát mặt nước
- 12 Khu cắm trại
- 13 Mặt hồ tự nhiên
- 14 Cầu dành cho xe cộ với lối đi bộ phía dưới
- 15 Khu thuyền đạp vịt
- 16 Cầu
- 17 Khu vườn tự nhiên với lối đi bộ và ghế ngồi

- 18 Khu biểu diễn với mái bạt căng
- 19 Cổng vào sân bóng
- 20 Sân đèn kết hợp tiêu cảnh
- 21 Bãi đỗ xe
- 22 Bãi cỏ dã năng sát mặt nước
- 23 Bãi cỏ dã năng tự nhiên
- 24 Đầm lầy rêu
- 25 Chòi dã năng với khu vực nấu ăn
- 26 Khu vực dịch vụ
- 27 Biểu tượng kết hợp cảnh quan hoặc đài phun nước
- 28 Bãi cỏ picnic
- 29 Quảng trường đảo với đài phun nước
- 30 Cảnh quan theo kiểu tự nhiên, rập rập
- 31 Vườn hoa
- 32 Chòi tổ chức đám cưới
- 33 Khu vực tổ chức sự kiện
- 34 Đồi cảnh quan

- 35 Bến thuyền đạp vịt kết hợp cảnh quan
- 36 Bậc thang đá kiểu tự nhiên
- 37 Lối đi bộ leo dốc lên chòi cưới
- 38 Vườn tình yêu kết hợp ghế ngồi
- 39 Lối vào sân tennis
- 40 Bãi cỏ dã năng tự nhiên
- 41 Sân cầu lông
- 42 Bãi cỏ tập Yoga
- 43 Khu thể dục ngoài trời có thiết bị tập
- 44 Bãi cỏ cỏ bộ in tượng trang trí
- 45 Khu trồng cây với tượng trang trí
- 46 Lối đi bộ cạnh hồ nước
- 47 Đầm kết nối lối đi bộ khu lân cận
- 48 Chòi học về môi trường hoặc tổ chức sự kiện
- 49 Kết hợp biểu tượng và đài phun nước
- 50 Cổng vào sân bóng rổ
- 51 Bãi cỏ vui chơi trên đồi
- 52 Vườn mưa với những dòng suối

VINHOMES GRAND PARK  
**TÒA S3.05**  
 MẶT BẰNG TẦNG 11-19 & 21-35



\* Mọi thông tin trong tài liệu này dùng để tham khảo và có thể được điều chỉnh mà không cần thông báo trước.  
 \* Thông số bán và là tương đối. Thông số chính thức của từng căn sẽ được quy định tại văn bản kỹ thuật giữa Chủ đầu tư và Khách hàng.

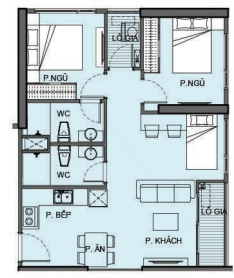
VINHOMES GRAND PARK  
**TÒA S3.05**  
 MẶT BẰNG TẦNG 11-19 & 21-35



\* Mọi thông tin trong tài liệu này dùng để tham khảo và có thể được điều chỉnh mà không cần thông báo trước.  
 \* Thông số bán và là tương đối. Thông số chính thức của từng căn sẽ được quy định tại văn bản kỹ thuật giữa Chủ đầu tư và Khách hàng.

VINHOMES GRAND PARK  
**TÒA S3.05**  
 MẶT BẰNG TẦNG 3-35

<b>CH-15</b>	
Loại căn hộ	2BR+
Diện tích tương đương	69,2-69,4m <sup>2</sup>
Diện tích thông thủy	63,0-63,4m <sup>2</sup>



# APPARTMENT IMAGE & LAYOUT

VINHOMES GRAND PARK  
**TÒA S3.05**  
MẶT BẰNG TẦNG 3 - 35

CH-15	
Loại căn hộ	2BR+
Diện tích tìm kiếm	69,2-69,4m <sup>2</sup>
Diện tích thông thủy	63,0-63,4m <sup>2</sup>

