



KHU ĐÔ THỊ HIỆN ĐẠI & CAO CẤP BẬC NHẤT VIỆT NAM  
TẠI TÂN CẢNG - TP. HỒ CHÍ MINH



Cho thuê L1-xx.02

Size: 100.20 m2 | 93 m2 | 3 PN

Giá thuê: 1,200 USD/tháng

## Vinhomes Central Park

Tòa	Landmark 1	Giá	1,200 USD
Tổng số tầng	45	Nội thất	Đầy đủ nội thất
Tầng	Cao	Phí quản lý	Bao gồm phí
Mã căn	02	Hướng	
Phòng ngủ	3	View	
Phòng tắm	2	Mã	LS20200430

Ngày xuất:	24/06/2020
Ngày xem nhà:	24/06/2020
Ngày trống:	24/06/2020

### TIỀN DỊCH VỤ (USD)

Phí hồ bơi	Miễn phí
Phí tập Gym	Miễn phí




**LƯU HƯƠNG LOAN**

Điện thoại: 098 806 0220

Email: luna.luu@vnkic.vn

### PROPLINK

Lầu 3, số nhà 30, đường Nguyễn  
Cơ Thạch, khu đô thị Sala,  
phường An Lợi Đông, Q.2,  
Tp.HCM, VN

 720A Điện Biên Phủ, Phường 22, Quận Bình Thạnh, TP HCM

- Thông tin chỉ mang tính chất tham khảo.

- Giá thuê có thể thay đổi do tỷ giá hối đoái thả nổi.

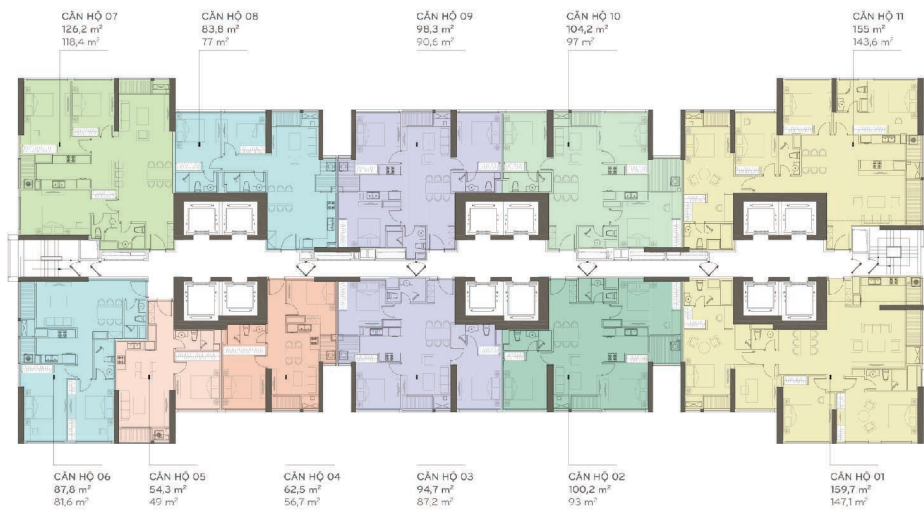
# MẶT BẰNG ĐIỂN HÌNH

## MẶT BẰNG TỔNG THỂ VINHOMES CENTRAL PARK

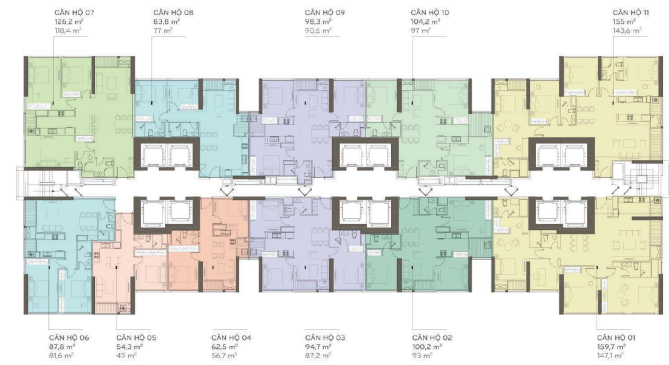


# MẶT BẰNG CĂN HỘ

## LAYOUT 2-22 & 24-44 LANDMARK 1



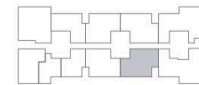
## LAYOUT 2-22 & 24-44 LANDMARK 1



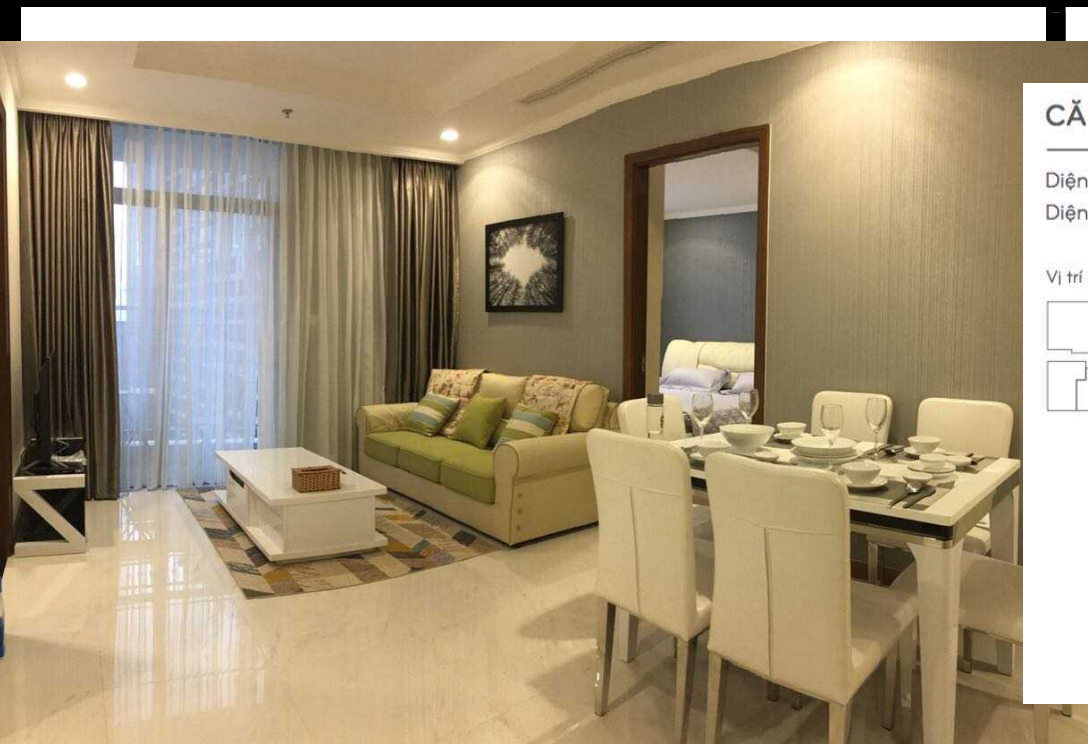
### CĂN SỐ 02

Diện tích tim tường 100,2 m<sup>2</sup>  
Diện tích thông thủy 93 m<sup>2</sup>

Vị trí căn hộ



# ẢNH CĂN HỘ & ẢNH MẶT BẰNG



## CĂN SỐ 02

Diện tích tim tường 100,2 m<sup>2</sup>

Diện tích thông thủy 93 m<sup>2</sup>

Vị trí căn hộ

