



Cho thuê L4-xx.08

Size: 108.70 m2 | 100.30 m2 | 3 PN

Giá thuê: 1,200 USD/tháng

## Vinhomes Central Park

Tòa	Landmark 4	Giá	1,200 USD	Ngày xuất:	24/06/2020
Tổng số tầng	50	Nội thất	Đầy đủ nội thất	Ngày xem nhà:	24/06/2020
Tầng	Thấp	Phí quản lý	Không gồm phí	Ngày trống:	24/06/2020
Mã căn	08	Hướng		<b>TIỀN DỊCH VỤ (USD)</b>	
Phòng ngủ	3	View		Phí tập Gym	Miễn phí
Phòng tắm	2	Mã	LS20200403	Phí hồ bơi	Miễn phí




**LƯU HƯƠNG LOAN**

Điện thoại: 098 806 0220

Email: luna.luu@vnkic.vn

**PROPLINK**

Lầu 3, số nhà 30, đường Nguyễn Cơ Thạch, khu đô thị Sala, phường An Lợi Đông, Q.2, Tp.HCM, VN

 720A Điện Biên Phủ, Phường 22, Quận Bình Thạnh, TP HCM

- Thông tin chỉ mang tính chất tham khảo.

- Giá thuê có thể thay đổi do tỷ giá hối đoái thả nổi.

# MẶT BẰNG ĐIỂN HÌNH

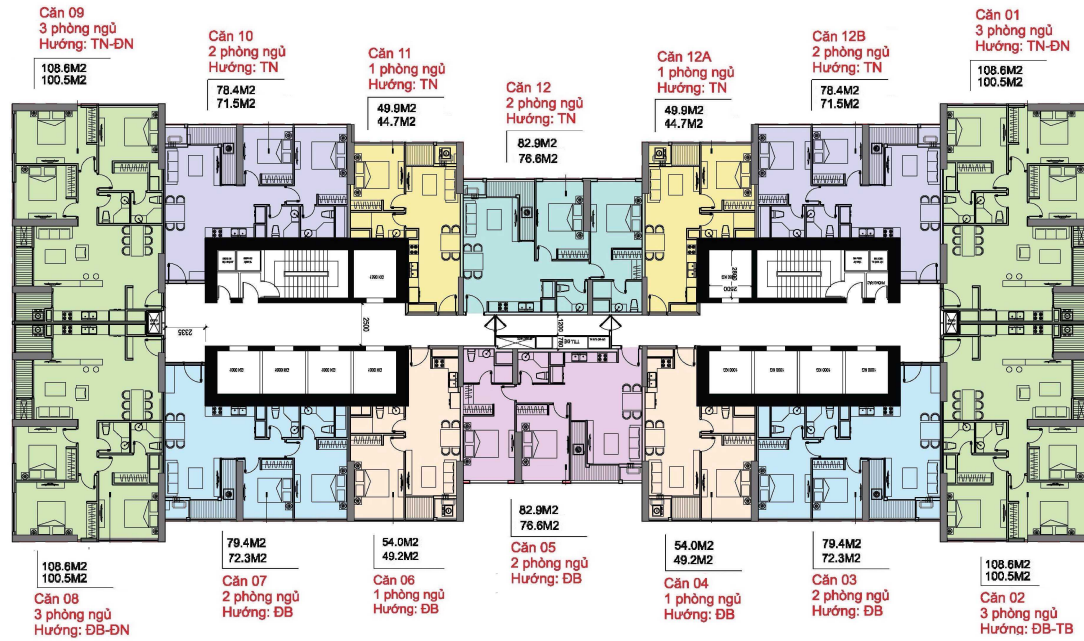
## MẶT BẰNG TỔNG THỂ VINHOMES CENTRAL PARK



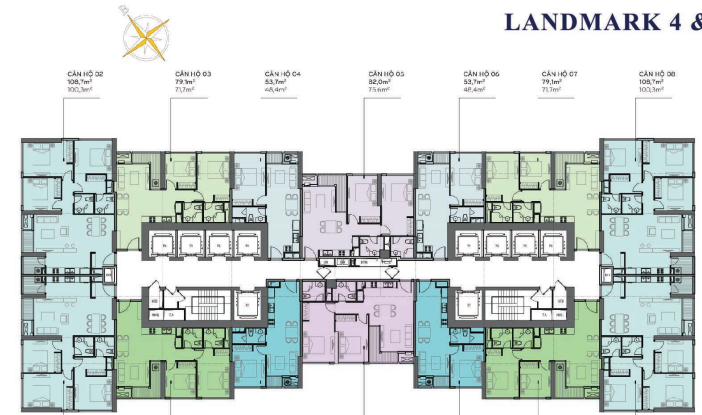
# MẶT BẰNG CĂN HỘ

## MẶT BẰNG

Điển hình tầng 2 - 22 và 24 - 48  
LANDMARK 4&5



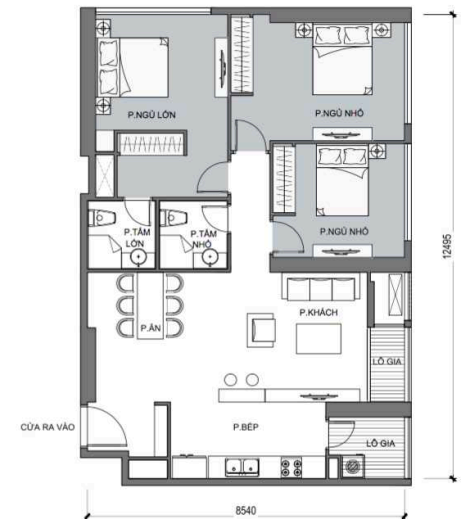
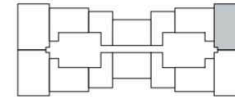
## LANDMARK 4 & 5



### CĂN SỐ 08

Diện tích tim tường 108,7m<sup>2</sup>  
Diện tích thông thủy 100,3m<sup>2</sup>

Vị trí căn hộ



# ẢNH CĂN HỘ & ẢNH MẶT BẰNG



## CĂN SỐ 08

Diện tích tim tường 108,7m<sup>2</sup>

Diện tích thông thủy 100,3m<sup>2</sup>

Vị trí căn hộ

